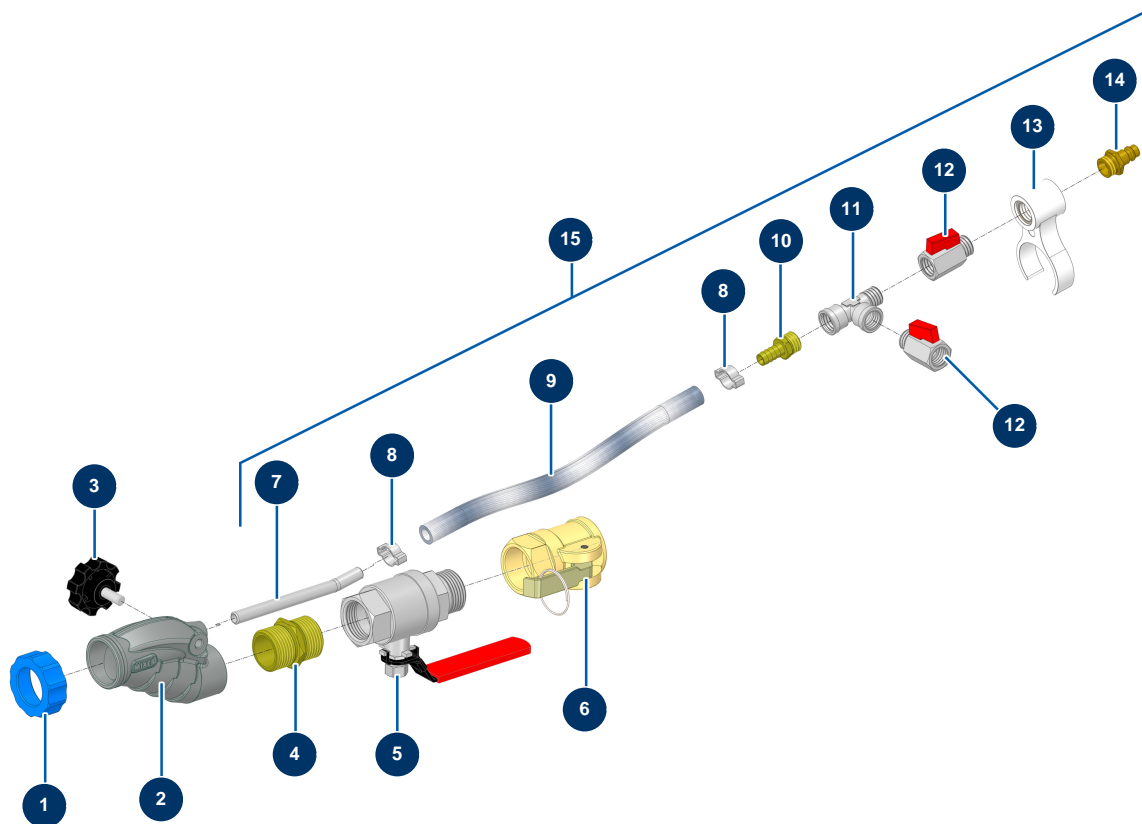


## Lancia di spruzzatura CLASSIC singola, ugello avvitato - Vista generale



### Détails des pièces

Pos.	Référence	Désignation
1	11817	Ghiera lancia malta blu
2	12725	Corpo lavorato lancia alu filetto interno 1"
3	11514	Volantino plastica M8 x 20
4	12527	Nipplo bassa pressione 1" MaschioD x 1" MaschioD - CP 60
5	12592	Valvola smontabile 1"M-F lancia spruzzatura C.P 60
6	12374	Attacco semplice a leva acciaio filetto interno 1" lancia di spruzzatura C.P 6"
7	M10326	Iniettore aria senza accessori, lancia - C.P 60
8	80429	Fascetta due orecchie 15 x 18
9	50003	Tubo aria cristallo armato ø 10 x 16 a metro
10	80325	Attacco con filettatura esterna 3/8 scanalato ø 10
11	12530	Attacco a T bassa pressione M3/8" x F3/8" x F3/8"
12	30136	Valvola mini lux 3/8"
13	11506	Circlip di giunzione lancia esterni

<b>Pos.</b>	<b>Référence</b>	<b>Désignation</b>
14	70044	Attacco rapido maschio filetto esterno 3/8
15	15527	