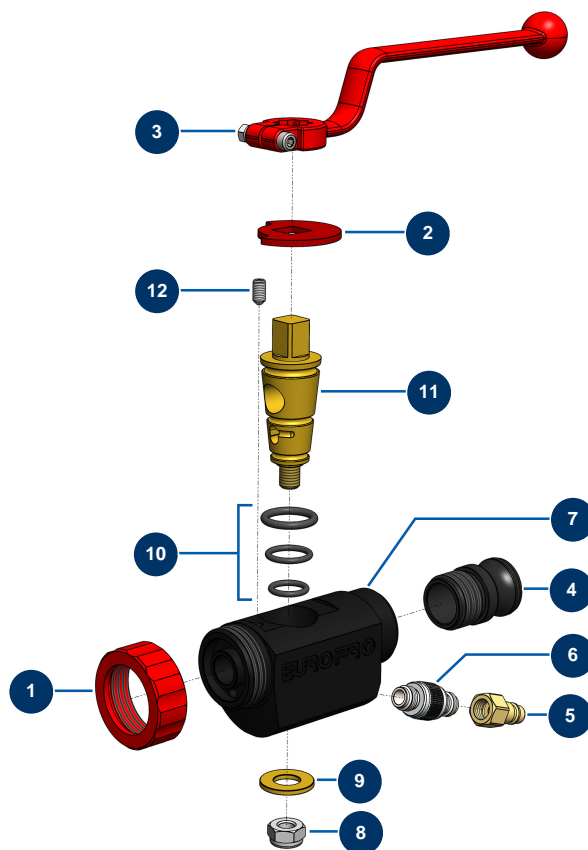


## Lanza de proyección de productos en pasta ABS 4 P - Vista general



### Détails des pièces

Pos.	Référence	Désignation
1	10031	Aro lanza aluminio, rojo
2	10030	Arandela de tope
3	20003	Empuñadura lanza de codo roja (conexión cuadrada de 14)
4	10279	Adaptador aluminio 3/4" x M 30/150 para lanza 4 y 6 P
5	70046	Conexión rápida macho rosca interior 1/4"
6	20006	Grifo regulación de aire 1/4" M x 1/4" M
7	10028	Cuerpo de lanza ABS negro
8	60013	Tuerca M 10 nylstop
9	10032	Arandela lanza
10	80154	Kit junta lanza de proyección EUROPRO
11	10029	Cono de latón para lanza
12	30371	Tornillo de cabeza hueca lanza ABS