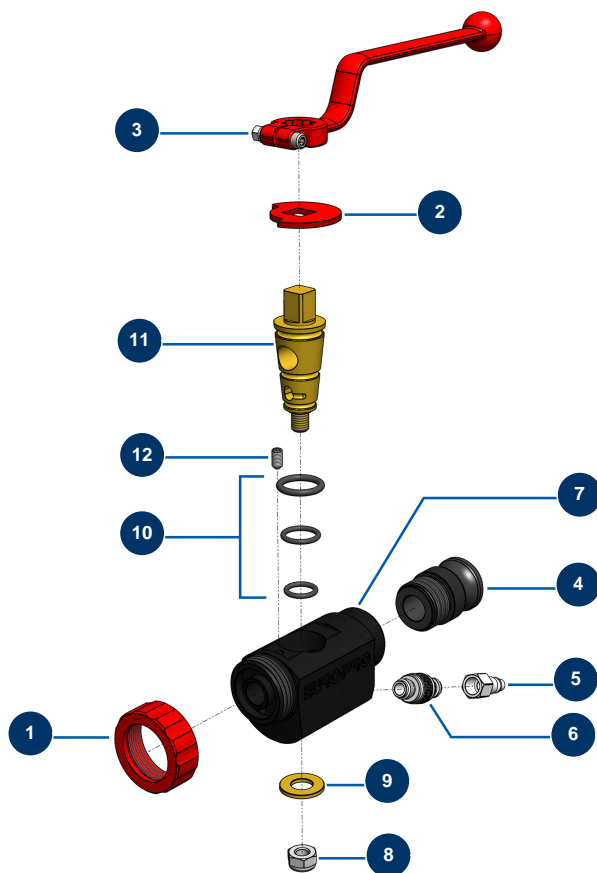


Lanza de proyección de productos en pasta ABS máquina VOLUMAIR antes de 2003 - Vista general



Détails des pièces

Pos.	Référence	Désignation
1	10031	Aro lanza aluminio, rojo
2	10030	Arandela de tope
3	20003	Empuñadura lanza de codo roja (conexión cuadrada de 14)
4	10280	Adaptador aluminio 1" x M 30/150 para lanza 8, 14, 24, CP30
5	80091	Conexión rápida macho rosca interior 1/4" ø 6
6	20006	Grifo regulación de aire 1/4" M x 1/4" M
7	10028	Cuerpo de lanza ABS negro
8	60013	Tuerca M 10 nylstop
9	10032	Arandela lanza
10	80154	Kit junta lanza de proyección EUROPRO
11	10029	Cono de latón para lanza
12	30371	Tornillo de cabeza hueca lanza ABS