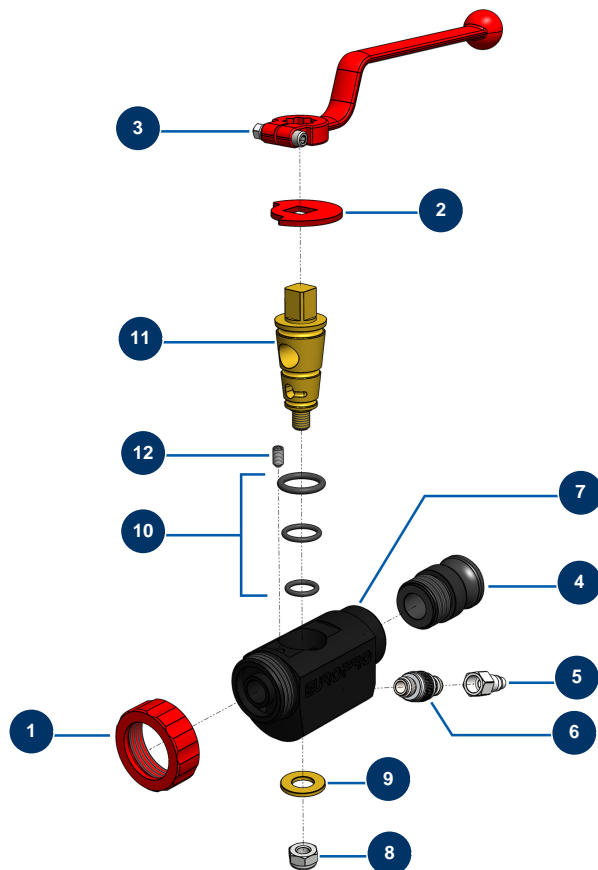


Lance projection ABS - VOLUMAIR avant 2003 - Vue générale



Détails des pièces

| Pos. | Référence | Désignation |
|------|-----------|---|
| 1 | 10031 | Bague lance alu, rouge |
| 2 | 10030 | Rondelle d'arrêt |
| 3 | 20003 | Poignée lance coudée Rouge (carré de 14) |
| 4 | 10280 | Adaptateur alu 1" x M 30/150 pour lance 8, 14, 24, CP30 |
| 5 | 80091 | Raccord rapide mâle taraudé 1/4" ø 6 |
| 6 | 20006 | Robinet réglage d'air 1/4" M x 1/4" M |
| 7 | 10028 | Corps lance ABS noir |
| 8 | 60013 | Ecrou M 10 nylstop |
| 9 | 10032 | Rondelle lance |
| 10 | 80154 | Kit joint de lance M.A.P. EUROPRO |
| 11 | 10029 | Cône laiton de lance |
| 12 | 30371 | Vis tête creuse lance ABS |