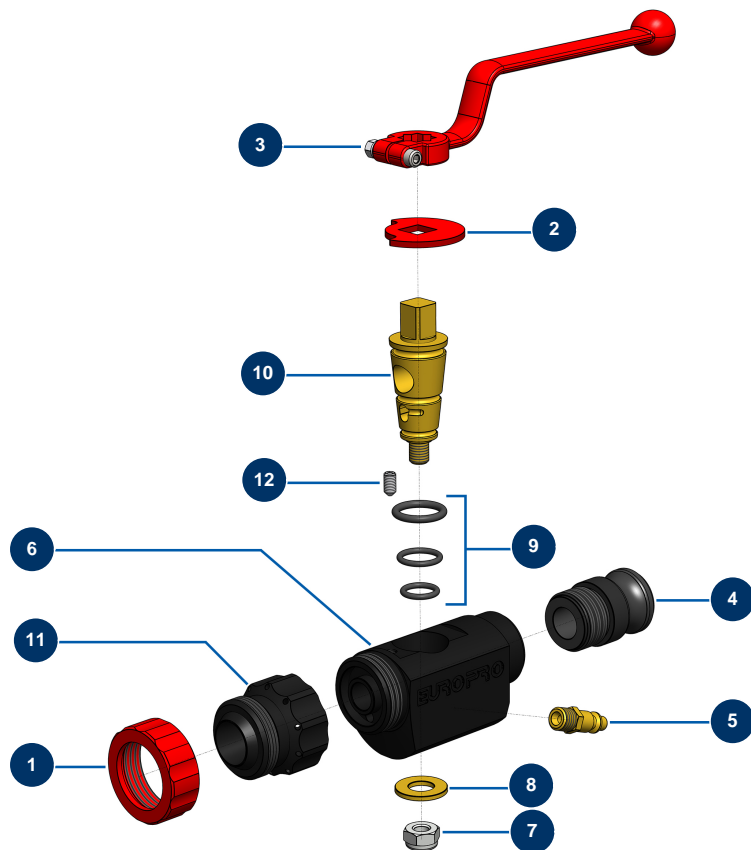


Lanza de proyección ABS - S.A.T.E. - Vista general



Détails des pièces

Pos.	Référence	Désignation
1	10031	Aro lanza aluminio, rojo
2	10030	Arandela de tope
3	20003	Empuñadura lanza de codo roja (conexión cuadrada de 14)
4	10280	Adaptador aluminio 1" x M 30/150 para lanza 8, 14, 24, CP30
5	70043	Conexión rápida macho rosca exterior 1/4"
6	10028	Cuerpo de lanza ABS negro
7	60013	Tuerca M 10 nylstop
8	10032	Arandela lanza
9	80154	Kit junta lanza de proyección EUROPRO
10	10029	Cono de latón para lanza
11	M10062	Collarín de salida aire lanza ABS
12	30371	Tornillo de cabeza hueca lanza ABS