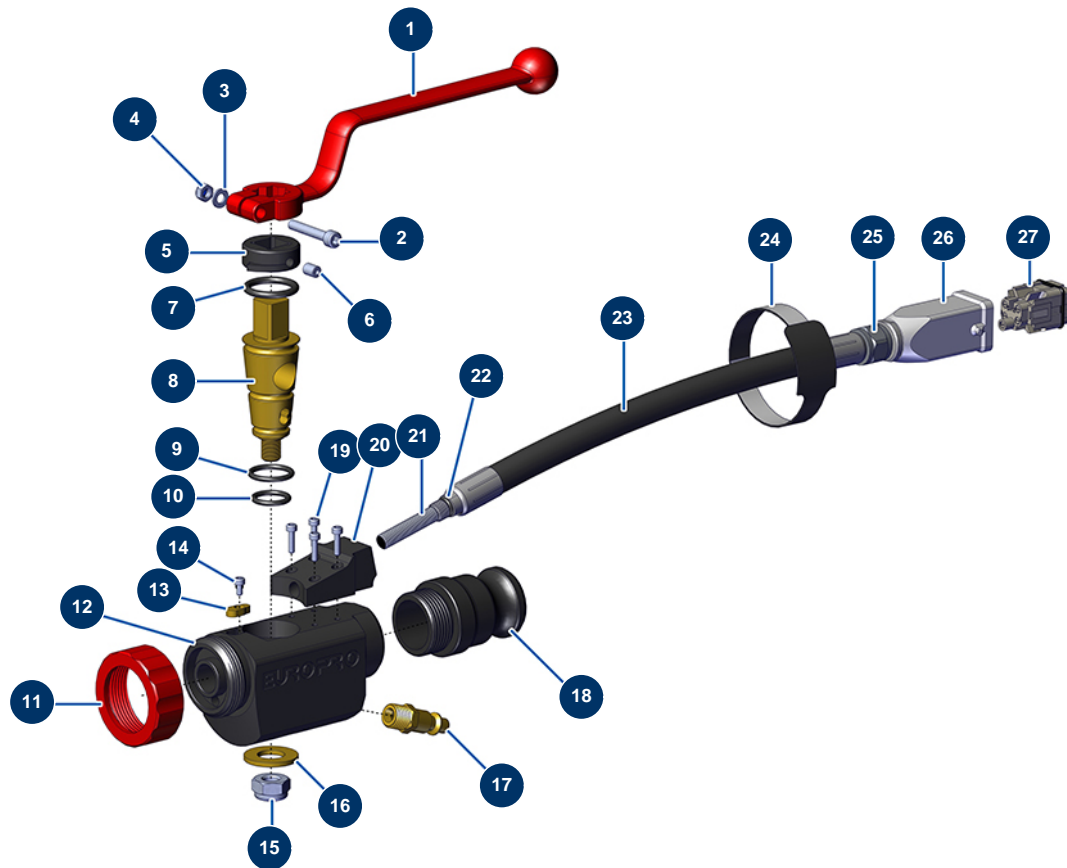


## ABS-Spritzlanze – 8, 14 und 24 P mit Startkontakt -



### Détails des pièces

Pos.	Référence	Désignation
1	20003	Griff Lanze abgewinkelt Rot (Quadrat von 14)
2	12245	Zylinderkopfschraube 5 x 30
3	70085	Schmale Unterlegscheibe ø 5
4	11880	Mutter M 5 Nylstop
5	M10367	Nockenerkennung ABS-Lanze mit Startkontakt
6	30371	Inbusschraube ABS-Lanze
7	60028	O-Ring 21,30 x 3,60
8	M10371	Messingkegel der ABS-Lanze mit Startkontakt
9	60027	O-Ring 18,40 x 2,70
10	60026	O-Ring 15,10 x 2,70
11	10031	Lanzenring Alu, rot
12	M10368	ABS-Lanzekörper mit Startschütz
13	M10370	Stoppfinger startet ABS mit Startkontakt

Pos.	Référence	Désignation
14	13329	Zylinderkopfschraube 3 x 6
15	60013	Mutter M 10 Nylstop
16	10032	Große Unterlegscheibe
17	70043	Schnellanschluss Stecker mit Gewinde 1/4"
18	10280	Aluadapter 1" x M 30/150 für Lanze 8, 14, 24, CP30
19	12249	Zylinderkopfschraube 3 x 12
20	M10366	Sensorhalter Lanze Abs mit Startkontakt
21	12311	Induktiver Sensor M8
22	11303	O-Ring 12 x 2
23	13367	Verstärkter Schlauch zum Schutz des Kabels der Pistole JETPRO
24	12410	Kletthalsband mit Schnalle 12,7 x 228 mm
25	M10310	Verbindungsring flexibel/Isolierhaube 3P+T
26	11916	Isolierhaube 3 p + T Blasmaaschine
27	11913	Steckereinsatz 4 P + T Blasmaaschine