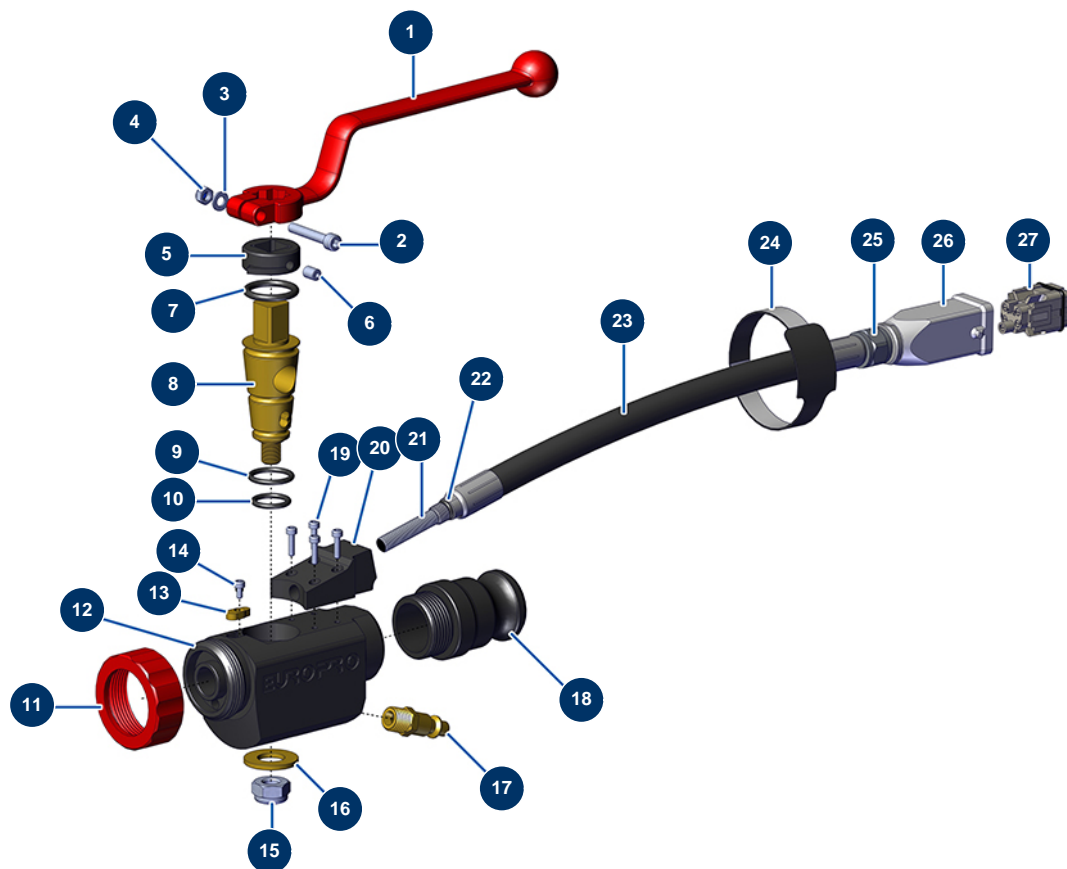


Lancia di spruzzatura ABS 8, 14 e 24 P con contatto avvio - Vista generale



Détails des pièces

Pos.	Référence	Désignation
1	20003	Impugnatura lancia a gomito rossa (attacco quadro da 14)
2	12245	Vite testa cilindrica 5 x 30
3	70085	Rondella stretta ø 5
4	11880	Dado M 5 nylstop
5	M10367	Camma di deteazione lancia in ABS con contatto di avvio
6	30371	Vite testa cava lancia ABS
7	60028	Guarnizione O-Ring 21,30 x 3,60
8	M10371	Cono in ottone per lancia ABS con contatto di avvio
9	60027	Guarnizione O-Ring 18,40 x 2,70
10	60026	Guarnizione O-Ring 15,10 x 2,70
11	10031	Ghiera lancia alluminio rossa
12	M10368	Corpo lancia in ABS con contatto di avvio
13	M10370	Dito di arresto lancia in ABS con contatto di avvio

Pos.	Référence	Désignation
14	13329	Vite testa cilindrica 3 x 6
15	60013	Dado M 10 nylstop
16	10032	Rondella lancia
17	70043	Attacco rapido maschio filetto esterno 1/4"
18	10280	Adattatore alluminio 1" x M 30/150 per lancia 8, 14, 24, CP30
19	12249	Vite testa cilindrica 3 x 12
20	M10366	Supporto sensore di lancia in ABS con contatto di avvio
21	12311	Sensore induttivo M8
22	11303	Guarnizione O-Ring 12 x 2
23	13367	Flessibile rinforzato protezione cavo pistola JETPRO
24	12410	Fascetta autobloccante con anello 12,7 x 228 mm
25	M10310	Anello collegamento Flessibile/custodia isolante 3P+T
26	11916	Custodia isolante 3 p + T cardatrice
27	11913	Frutto spina 4 p + T cardatrice