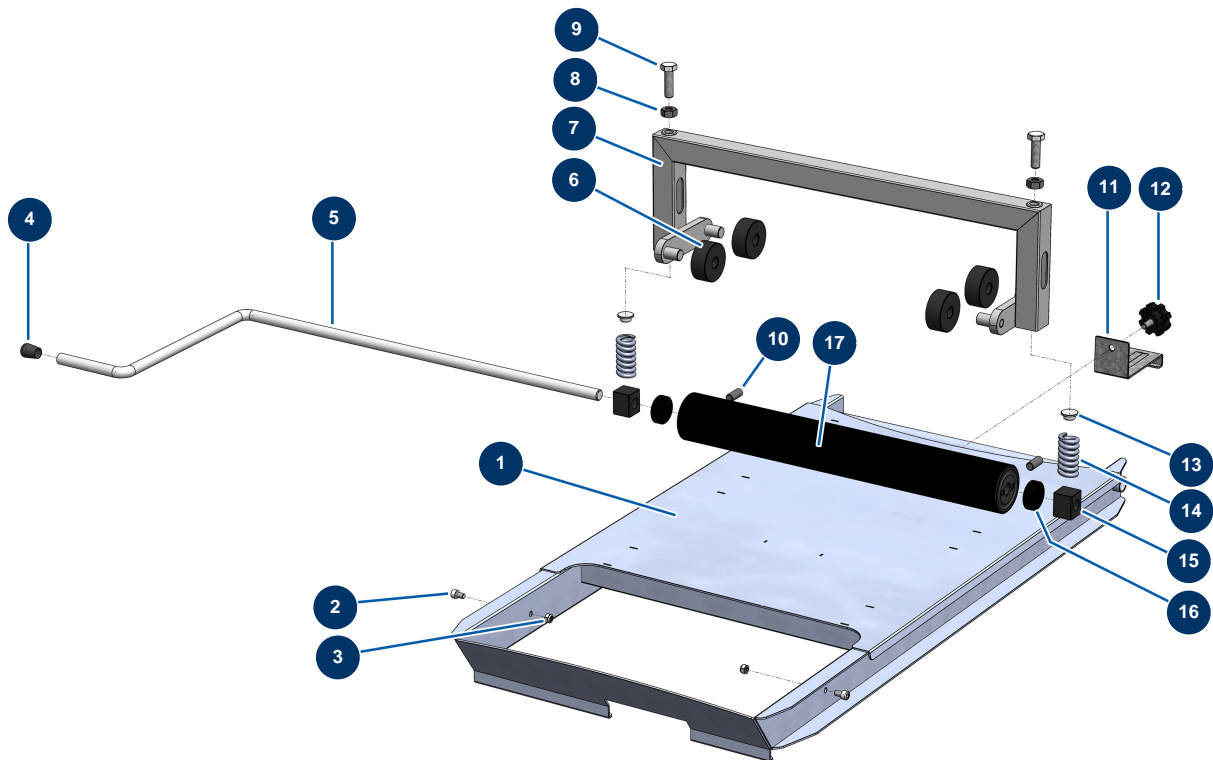


Vide sac ComPact Pro 15 & 25 - Vue générale



Détails des pièces

Pos.	Référence	Désignation
1	C21597	1
2	90798	Vis tête cylindrique 6 x 10 - CP 60
3	20004	Ecrou M 6 nylstop
4	30327	Embout plastique tube rond ø 14 noir
5	M90462	Manivelle vide sac 14 P
6	10056	Roulette vide sac
7	90580	Etrier vide-sac 14 P
8	90453	Ecrou M 10
9	12934	Vis THEF 10 x 35
10	80689	Vis tête creuse tambour vide sac
11	C21609	Platine tôle fixation vide sac
12	11514	Volant plastique M8 x 20
13	10059	Doigt ressort vide sac

Pos.	Référence	Désignation
14	10069	Ressort inox vide sac
15	10058	Palier tambour vide sac
16	10053	Rondelle entretoise vide sac
17	90462	Tambour vide sac 14 P, JETPRO 80 & MPE 300