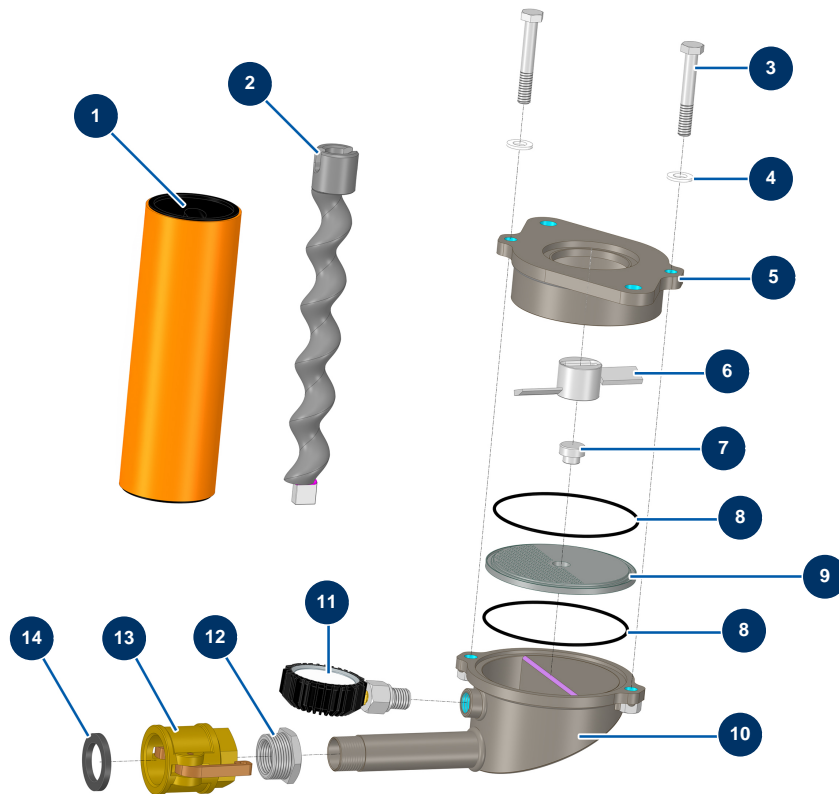


Dynamisch verbesserter Mischer SurMix 28-50 - Allgemeine Ansicht



Détails des pièces

Pos.	Référence	Désignation
1	MI3F00501300	Statorpumpe MIXER 26 D4-2
2	MI7009310100	Rotorpumpe MIXER 26 D4-2 mit Antriebsachse 20 x 10 x 40 Surmixer MIXER
3	12442	
4	30281	Schmale Unterlegscheibe ø 12 Edelstahl
5	C24244C	
6	C23941C	
7	M10897LP	
8	15302	O-ring 130 x 3
9	M10900LP	
10	C23940C	
11	MI3G00100301	Manometer 0-100 bar - seitlicher Stecker + Trenner
12	80157	Niederdruckreduktion 1"1/4 MännlichC x 1" WeiblichD
13	11951	Nockenkupplung Stahl 1"1/4 Innengewinde 1"1/4

Pos.	Référence	Désignation
14	12839	Nockenkupplungdichtung 35er Stahl - CP 60