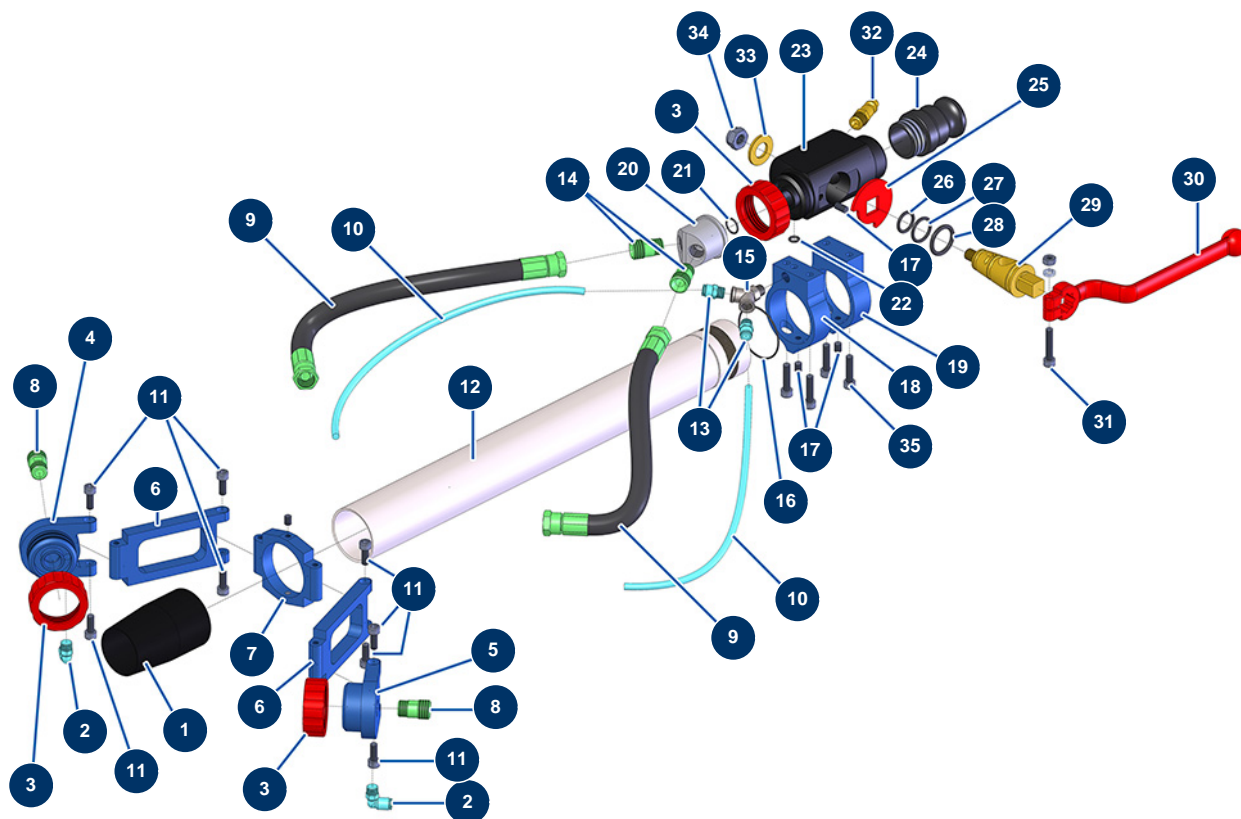


## Lance chanvre & chaud ø 50 - 2 têtes seule - Vue générale



### Détails des pièces

Pos.	Référence	Désignation
1	M10153	Réduction sortie lance chanvre
2	30124	Raccord legris coudé M1/8" ø 6
3	10031	Bague lance alu, rouge
4	M10119	Support de buse droit lance chanvre
5	M10118	Support de buse gauche lance chanvre
6	M10155	Rallonge buse lance chanvre
7	M10121	Support articulation 2 têtes lance chanvre
8	M10120	Raccord entrée produit pour lance chanvre
9	12206	Tuyau produit lance à chanvre ø 10 x 33 cm
10	30403	Tube PU calibré ø 4 x 6 noir au mètre
11	90157	Vis tête cylindrique 6 x 16 - CP 60
12	M10117	Tube de lance chanvre
13	91038	Raccord legris droit M1/8" ø 6

Pos.	Référence	Désignation
14	M10120	Raccord entrée produit pour lance chanvre
15	12137	Y BP M1/8" x F1/8" x F1/8"
16	nous consulter	16
17	30371	Vis tête creuse lance ABS
18	M10124	Support corps ABS sortie air lance chanvre
19	M10123	Support corps ABS lance chanvre
20	M10122	Noix répartition 2 sorties lance chanvre
21	14600	Joint torique 12 x 1,5
22	14616	Joint torique 6 x 2
23	M10125	Corps lance chanvre
24	10280	Adaptateur alu 1" x M 30/150 pour lance 8, 14, 24, CP30
25	10030	Rondelle d'arrêt
26	60026	Joint torique 15,10 x 2,70
27	60027	Joint torique 18,40 x 2,70
28	60028	Joint torique 21,30 x 3,60
29	10029	Cône laiton de lance
30	20003	Poignée lance coudée Rouge (carré de 14)
31	90153	Vis tête cylindrique 6 x 30
32	80089	Raccord rapide mâle fileté 1/4" ø 6
33	10032	Rondelle lance
34	13981	Ecrou M 10 nylstop inox
35	80614	Vis tête cylindrique 6 x 25 inox