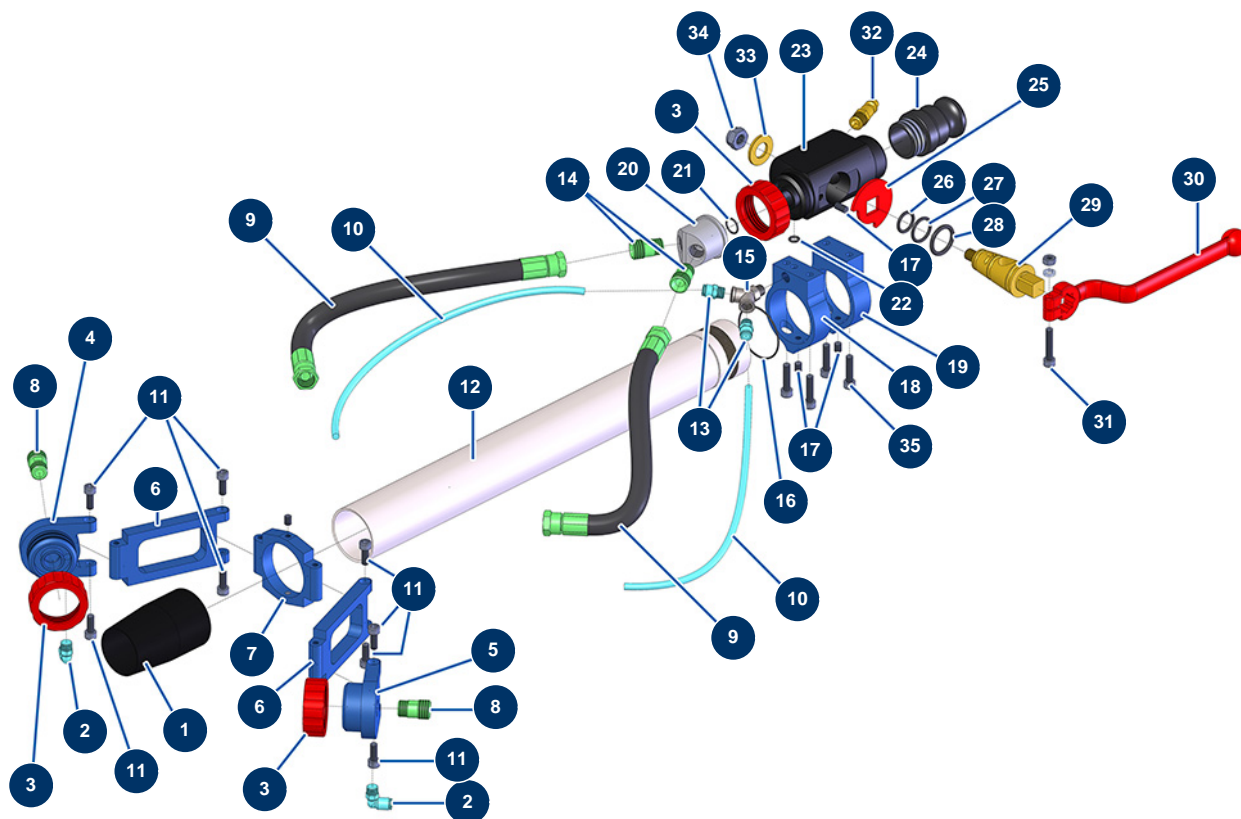


Lancia canapa e calce Ø 50 - 2 teste singola - Vista generale



Détails des pièces

Pos.	Référence	Désignation
1	M10153	Riduzione uscita lancia canapa
2	30124	Attacco legris a gomito M1/8" ø 6
3	10031	Ghiera lancia alluminio rossa
4	M10119	Supporto per ugello destro lancia canapa
5	M10118	Supporto per ugello sinistro lancia canapa
6	M10155	Prolunga ugello lancia canapa
7	M10121	Supporto di articolazione 2 teste di lancia per canapa
8	M10120	Raccordo ingresso prodotto per lancia canapa
9	12206	Tubo materiale lancia per canapa ø 10 x 25 cm
10	30403	Tubo in poliuretano calibrato ø 4 x 6 nero al metro
11	90157	Vite testa cilindrica M6 x 16 - CP 60
12	M10117	Tubo per lancia canapa
13	91038	Attacco legris dritto M1/8 ø 6

Pos.	Référence	Désignation
14	M10120	Raccordo ingresso prodotto per lancia canapa
15	12137	Attacco a Y bassa pressione M1/8" x F1/8" x F1/8"
16	nous consulter	16
17	30371	Vite testa cava lancia ABS
18	M10124	Supporto corpo ABS uscita aria lancia canapa
19	M10123	Supporto corpo ABS lancia canapa
20	M10122	Giunto ripartizione 2 uscite lancia canapa
21	14600	Guarnizione O-Ring 12 x 1,5
22	14616	Guarnizione O-Ring 6 x 2
23	M10125	Corpo lancia canapa
24	10280	Adattatore alluminio 1" x M 30/150 per lancia 8, 14, 24, CP30
25	10030	Rondella di arresto
26	60026	Guarnizione O-Ring 15,10 x 2,70
27	60027	Guarnizione O-Ring 18,40 x 2,70
28	60028	Guarnizione O-Ring 21,30 x 3,60
29	10029	Cono in ottone per lancia
30	20003	Impugnatura lancia a gomito rossa (attacco quadro da 14)
31	90153	Vite testa cilindrica 6 x 30
32	80089	Attacco rapido maschio filetto esterno 1/4" ø 6
33	10032	Rondella lancia
34	13981	Dado M 10 nylstop inox
35	80614	Vite testa cilindrica 6 x 25 inox