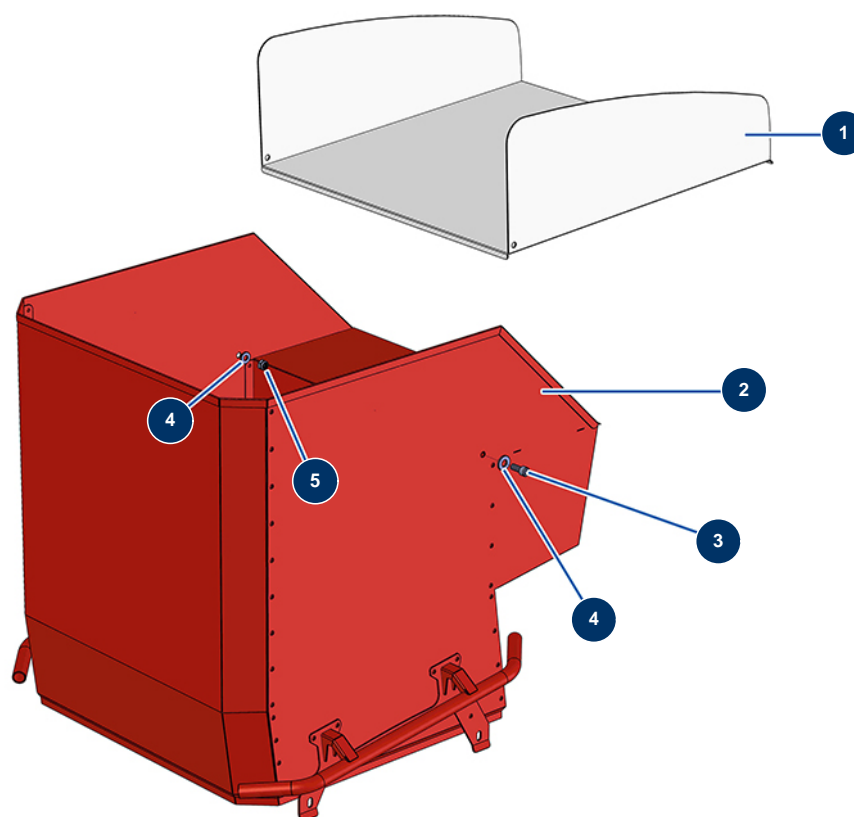


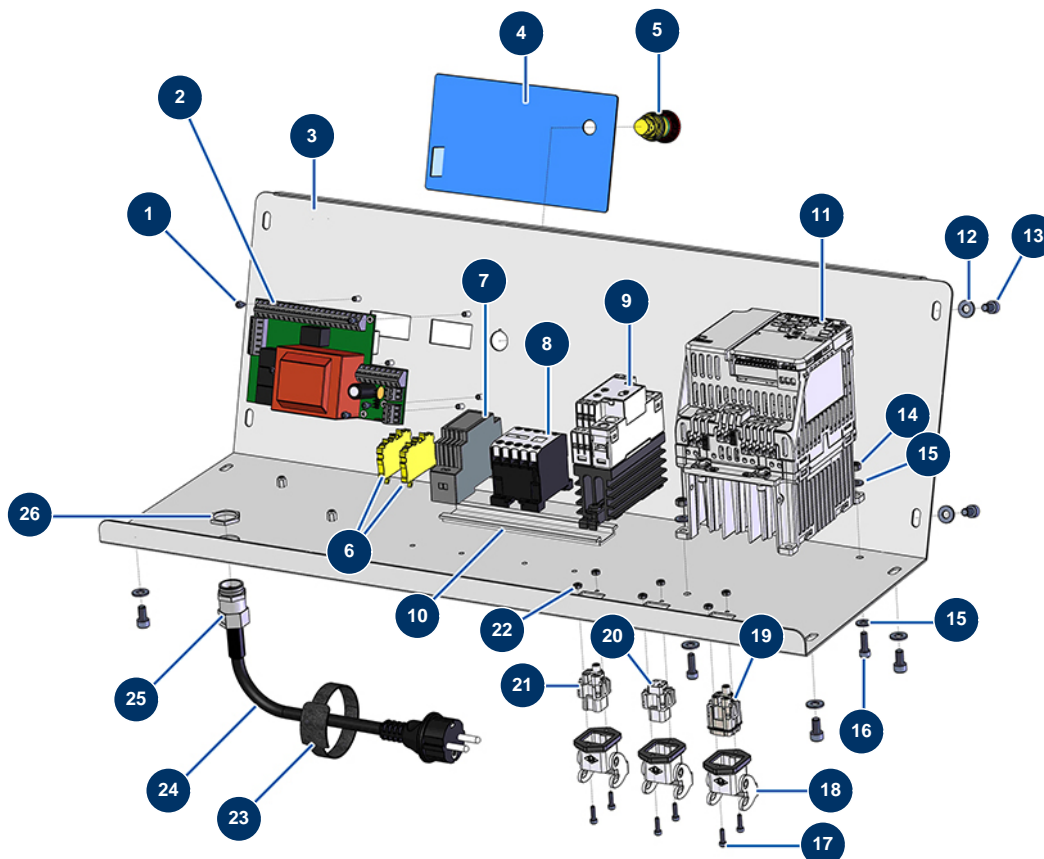
Cardeuse TURBISOL 200 - Cuve



Détails des pièces

| Pos. | Référence | Désignation |
|------|-----------|---|
| 1 | C22953 | Trappe basculante cardeuse TURBISOL 200 |
| 2 | C22976 | Rehausse cardeuse TURBISOL 200 |
| 3 | 12109 | Vis tête cylindrique 10 x 25 inox |
| 4 | 14102 | Rondelle moyenne \varnothing 12 inox |
| 5 | 13981 | Ecrou M 10 nylstop inox |

Cardeuse TURBISOL 200 - Coffret électrique (à partir de 10/2021)

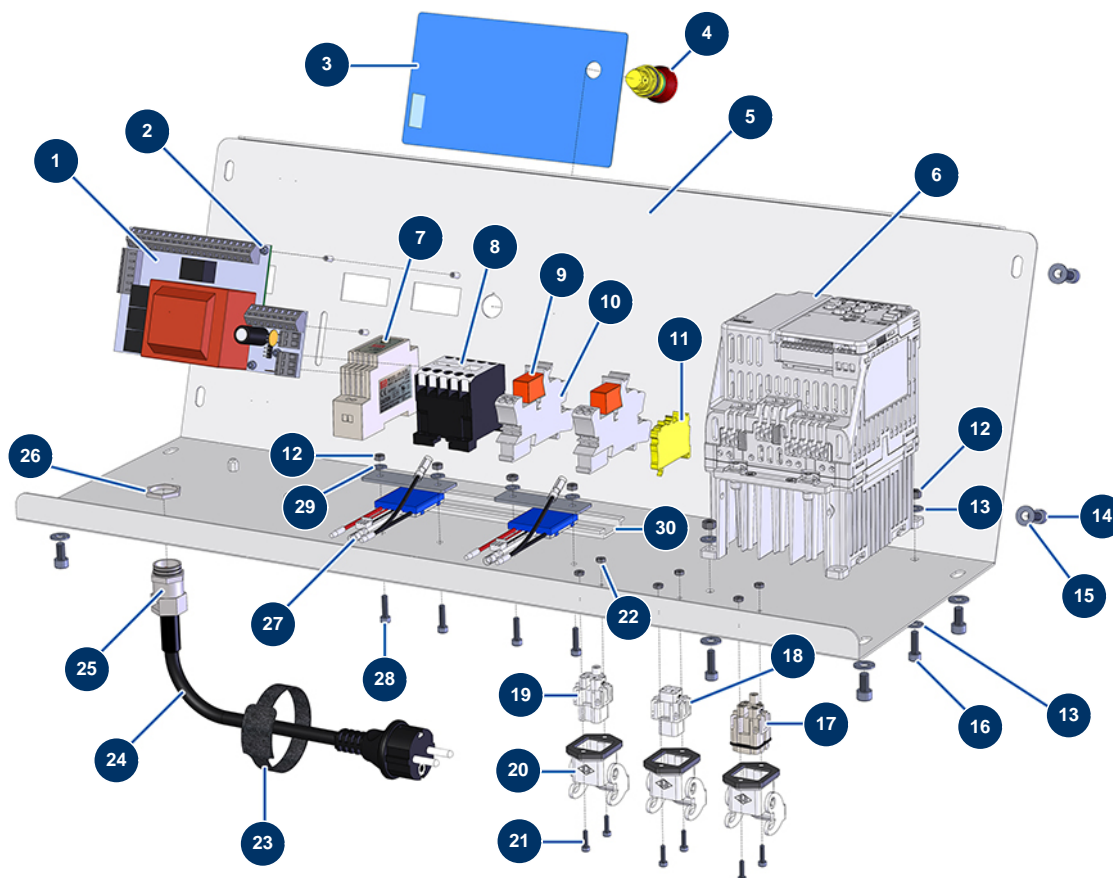


Détails des pièces

| Pos. | Référence | Désignation |
|------|-----------|---|
| 1 | 13329 | Vis tête cylindrique 3 x 6 |
| 2 | 30677 | Carte électronique CARDEUSE TURBISOL 112 & TRAMONTANE 2 |
| 3 | C22962 | Porte coffret électrique à membrane cardeuse TURBISOL 200 |
| 4 | 13013 | Face avant à membrane TURBISOL |
| 5 | 13015 | Bouton ARRÊT URGENCE accrochage complet ø 16 |
| 6 | 30038 | Bloc conducteur jaune et vert 4 mm ² |
| 7 | 12711 | Alimentation 230V-24VDC-15W |
| 8 | 11918 | Contacteur bobine 24 Volt AC |
| 9 | 14867 | Gradateur 30A/230V TURBISOL 164/200 |
| 10 | 10265 | Rail symétrique 7.5 X 35 mm Lg. 2 M |
| 11 | 80458 | Variateur vitesse 230 V - 1,5 kW |
| 12 | 80259 | Rondelle moyenne ø 6 inox |
| 13 | 12112 | Vis tête cylindrique 6 x 12 |

| Pos. | Référence | Désignation |
|------|-----------|--|
| 14 | 10038 | Ecrou M 6 |
| 15 | 11737 | Rondelle moyenne ø 5 inox |
| 16 | 90160 | Vis tête cylindrique 5 x 16 |
| 17 | 12249 | Vis tête cylindrique 3 x 12 |
| 18 | 11915 | Embase isolante 3 p + T - 1 levier cardeuse |
| 19 | 11913 | Insert mâle 4 P + T cardeuse |
| 20 | 11912 | Insert femelle 3 P + T cardeuse |
| 21 | 11914 | Insert femelle 4 P + T cardeuse |
| 22 | 310016 | Ecrou M 3 |
| 23 | 12410 | Collier auto-agrippant avec boucle 12,7 x 228 mm REMPLACÉE PAR 12411 |
| 24 | 90214 | Câble alimentation avec fiche moulée 3G 2,5 mm ² |
| 25 | 80451 | Presse étoupe pour câble d'alimentation PG 13 |
| 26 | 30060 | Ecrou presse étoupe PG 11 |

Cardeuse TURBISOL 200 - Coffret électrique (jusqu'à 09/2021)

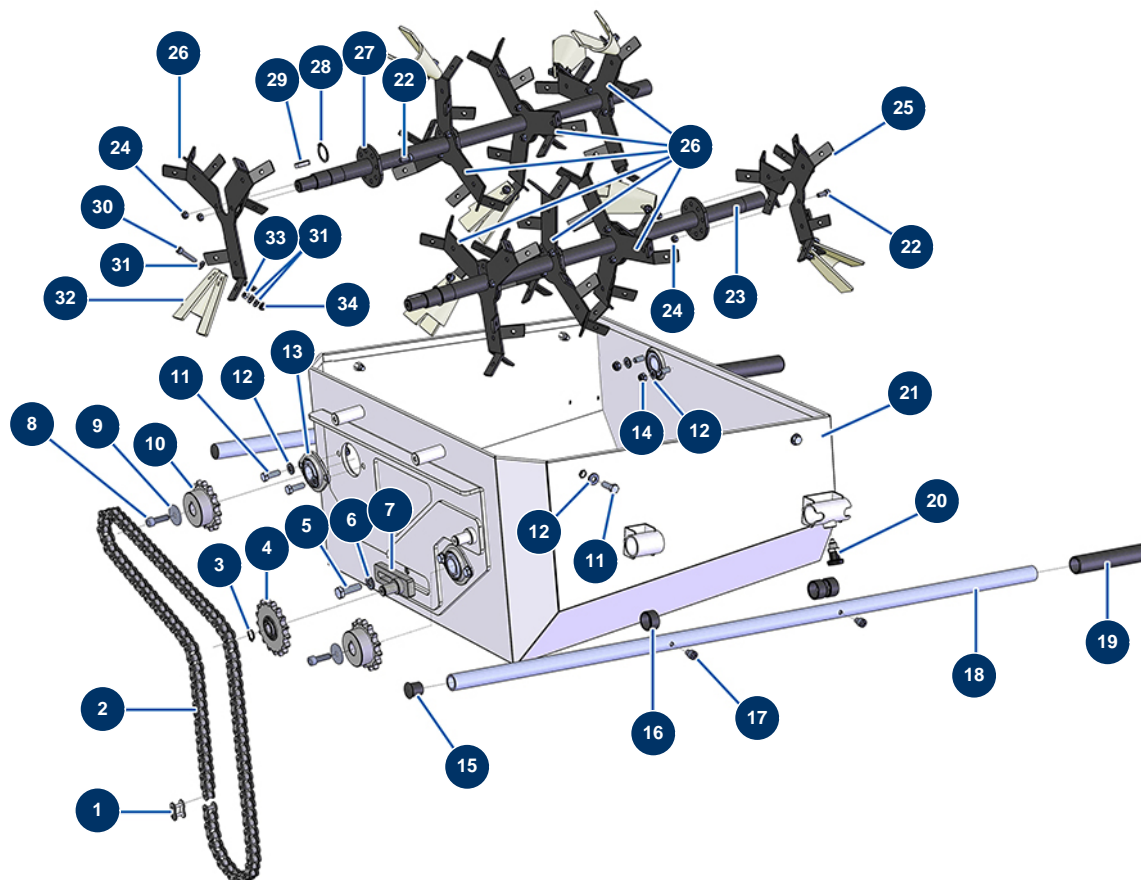


Détails des pièces

| Pos. | Référence | Désignation |
|------|-----------|---|
| 1 | 13004 | Carte électronique POLYDRIVE - PN000260D avec Tropicalisation |
| 2 | 13329 | Vis tête cylindrique 3 x 6 |
| 3 | 13013 | Face avant à membrane TURBISOL |
| 4 | 13015 | Bouton ARRÊT URGENCE accrochage complet ø 16 |
| 5 | C22962 | Porte coffret électrique à membrane cardeuse TURBISOL 200 |
| 6 | 80458 | Variateur vitesse 230 V - 1,5 kW |
| 7 | 12711 | Alimentation 230V-24VDC-15W |
| 8 | 11918 | Contacteur bobine 24 Volt AC |
| 9 | 12752 | Relais miniature embrochable 24VAC - 1RT |
| 10 | 12751 | Embase relais miniature embrochable |
| 11 | 30038 | Bloc conducteur jaune et vert 4 mm ² |
| 12 | 10038 | Ecrou M 6 |
| 13 | 11737 | Rondelle moyenne ø 5 inox |

| Pos. | Référence | Désignation |
|------|-----------|--|
| 14 | 12112 | Vis tête cylindrique 6 x 12 |
| 15 | 80259 | Rondelle moyenne ø 6 inox |
| 16 | 90160 | Vis tête cylindrique 5 x 16 |
| 17 | 11913 | Insert mâle 4 P + T cardeuse |
| 18 | 11912 | Insert femelle 3 P + T cardeuse |
| 19 | 11914 | Insert femelle 4 P + T cardeuse |
| 20 | 11915 | Embase isolante 3 p + T - 1 levier cardeuse |
| 21 | 12249 | Vis tête cylindrique 3 x 12 |
| 22 | 310016 | Ecrou M 3 |
| 23 | 12410 | Collier auto-agrippant avec boucle 12,7 x 228 mm REMPLACÉE PAR 12411 |
| 24 | 90214 | Câble alimentation avec fiche moulée 3G 2,5 mm ² |
| 25 | 80451 | Presse étoupe pour câble d'alimentation PG 13 |
| 26 | 30060 | Ecrou presse étoupe PG 11 |
| 27 | BE15644 | Carte électronique 230V malaxeur MAXPRO 1600 (à câbler) |
| 28 | 90137 | Vis tête cylindrique 4 x 16 |
| 29 | 11736 | Rondelle moyenne ø 4 inox |
| 30 | 10265 | Rail symétrique 7.5 X 35 mm Lg. 2 M |

Cardeuse TURBISOL 200 - Trémie (à partir de 10/2021)

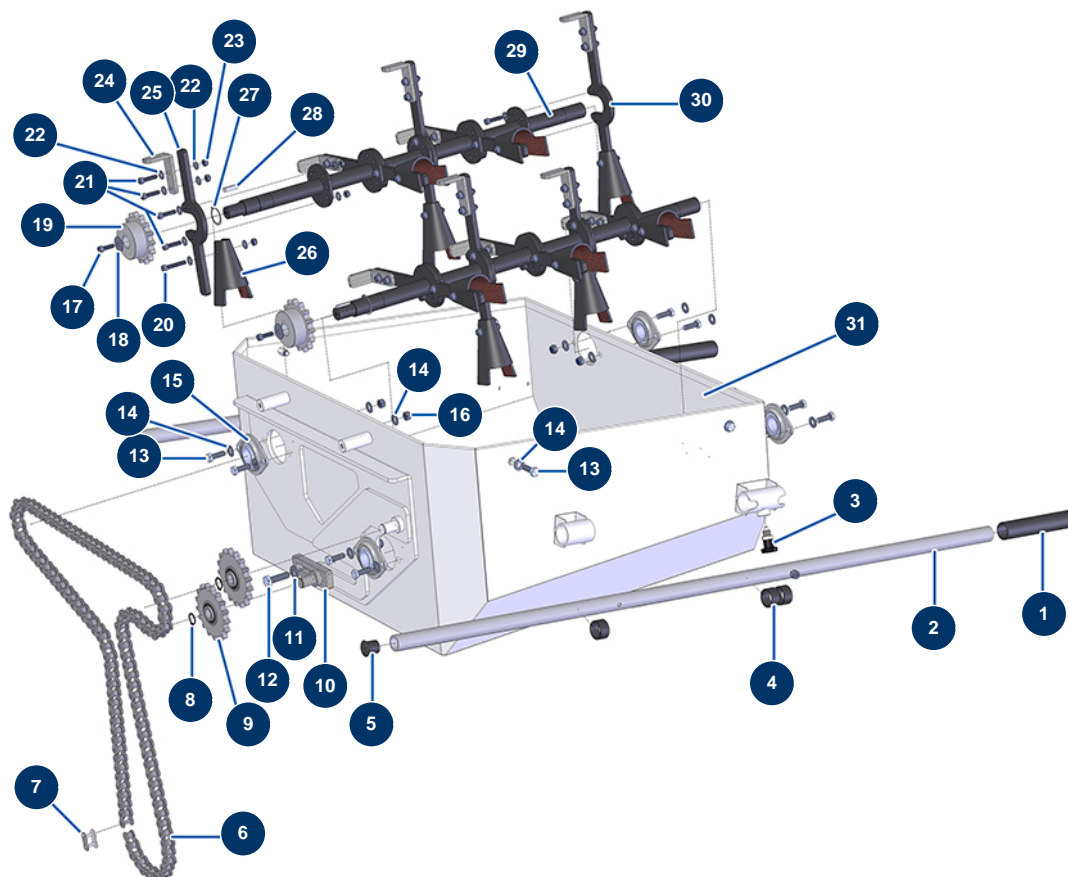


Détails des pièces

| Pos. | Référence | Désignation |
|------|-----------|---|
| 1 | 14723 | Attache rapide chaîne simple pas 15,875 cardeuse TURBISOL 200 |
| 2 | 14722 | Chaîne simple pas 15,875 au mètre cardeuse TURBISOL 200 |
| 3 | 11991 | Circlip extérieur ø 16 |
| 4 | 14727 | Pignon tendeur simple 17 dents pas 15,875 cardeuse TURBISOL 200 |
| 5 | 12934 | Vis THEF 10 x 35 |
| 6 | 80261 | Rondelle moyenne ø 10 inox |
| 7 | C22894 | Tendeur chaîne renforcé TURBISOL 200 |
| 8 | 90996 | Vis tête cylindrique 6 x 20 inox |
| 9 | 80262 | Rondelle très large ø 6 inox |
| 10 | 14726 | Pignon simple 15 dents pas 15,875 cardeuse TURBISOL 200 |
| 11 | 11544 | Vis THEF 8 x 25 |
| 12 | 80260 | Rondelle moyenne ø 8 inox |
| 13 | 14729 | Palier tôle losange vis pointeau ø 25 cardeuse TURBISOL 200 |

| Pos. | Référence | Désignation |
|------|-----------|---|
| 14 | 13980 | Ecrou M 8 nylstop inox |
| 15 | 90870 | Embout plastique tube rond ø 25 noir |
| 16 | 13453 | Palier cylindrique 26/30 x 16 |
| 17 | 90151 | Vis tête cylindrique 8 x 10 |
| 18 | C21326 | Bras machine JETMIX 80 / Cardeuse |
| 19 | 90255 | Poignée de bras EUROPRO 24P et compress 50 et 100 |
| 20 | 13454 | Doigt d'indexage M12 x 1,5 |
| 21 | C22893 | Trémie cardage TURBISOL 200 |
| 22 | 90157 | Vis tête cylindrique 6 x 16 - CP 60 |
| 23 | C23150 | Arbre cardage inférieur 4 pales TURBISOL 200 |
| 24 | 14217 | Ecrou M 6 nylstop inox |
| 25 | C23125 | Pale étoile ø250 cardage TURBISOL 200 |
| 26 | C23124 | Pale étoile ø310 cardage TURBISOL 200 |
| 27 | C22952 | Arbre cardage supérieur 4 pales TURBISOL 200 |
| 28 | 13847 | Circlip extérieur ø 24 |
| 29 | 12000 | Clavette 6 x 6 x 29 à bout rond |
| 30 | 90153 | Vis tête cylindrique 6 x 30 |
| 31 | 80259 | Rondelle moyenne ø 6 inox |
| 32 | 11906 | Carré caoutchouc malaxeur cardeuse |
| 33 | 10038 | Ecrou M 6 |
| 34 | 90491 | Ecrou M 16 nylstop |

Cardeuse TURBISOL 200 - Trémie (jusqu'à 09/2021)

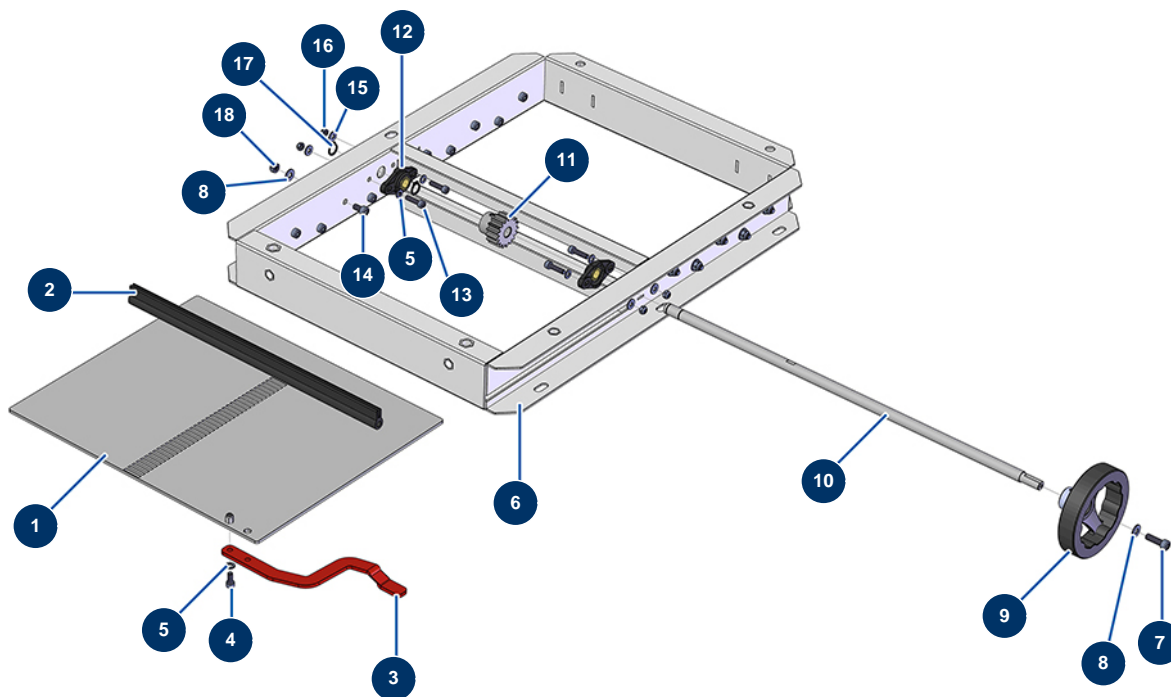


Détails des pièces

| Pos. | Référence | Désignation |
|------|-----------|---|
| 1 | 90255 | Poignée de bras EUROPRO 24P et compress 50 et 100 |
| 2 | C21326 | Bras machine JETMIX 80 / Cardeuse |
| 3 | 13454 | Doigt d'indexage M12 x 1,5 |
| 4 | 13453 | Palier cylindrique 26/30 x 16 |
| 5 | 90870 | Embout plastique tube rond ø 25 noir |
| 6 | 14722 | Chaîne simple pas 15,875 au mètre cardeuse TURBISOL 200 |
| 7 | 14723 | Attache rapide chaîne simple pas 15,875 cardeuse TURBISOL 200 |
| 8 | 11991 | Circlip extérieur ø 16 |
| 9 | 14727 | Pignon tendeur simple 17 dents pas 15,875 cardeuse TURBISOL 200 |
| 10 | C22894 | Tendeur chaîne renforcé TURBISOL 200 |
| 11 | 80261 | Rondelle moyenne ø 10 inox |
| 12 | 12934 | Vis THEF 10 x 35 |
| 13 | 11544 | Vis THEF 8 x 25 |

| Pos. | Référence | Désignation |
|------|-----------|---|
| 14 | 80260 | Rondelle moyenne ø 8 inox |
| 15 | 14729 | Palier tôle losange vis pointeau ø 25 cardeuse TURBISOL 200 |
| 16 | 13980 | Ecrou M 8 nylstop inox |
| 17 | 90996 | Vis tête cylindrique 6 x 20 inox |
| 18 | 80262 | Rondelle très large ø 6 inox |
| 19 | 14726 | Pignon simple 15 dents pas 15,875 cardeuse TURBISOL 200 |
| 20 | 12567 | Vis tête cylindrique 6 x 35 |
| 21 | 80614 | Vis tête cylindrique 6 x 25 inox |
| 22 | 80259 | Rondelle moyenne ø 6 inox |
| 23 | 14217 | Ecrou M 6 nylstop inox |
| 24 | C20692 | Griffe de malaxage TURBISOL, 45 mm |
| 25 | C22966 | 25 |
| 26 | 11906 | Carré caoutchouc malaxeur cardeuse |
| 27 | 13847 | Circlip extérieur ø 24 |
| 28 | 12000 | Clavette 6 x 6 x 29 à bout rond |
| 29 | C22952 | Arbre cardage supérieur 4 pales TURBISOL 200 |
| 30 | C22965 | 30 |
| 31 | C22893 | Trémie cardage TURBISOL 200 |

Cardeuse TURBISOL 200 - Trappe

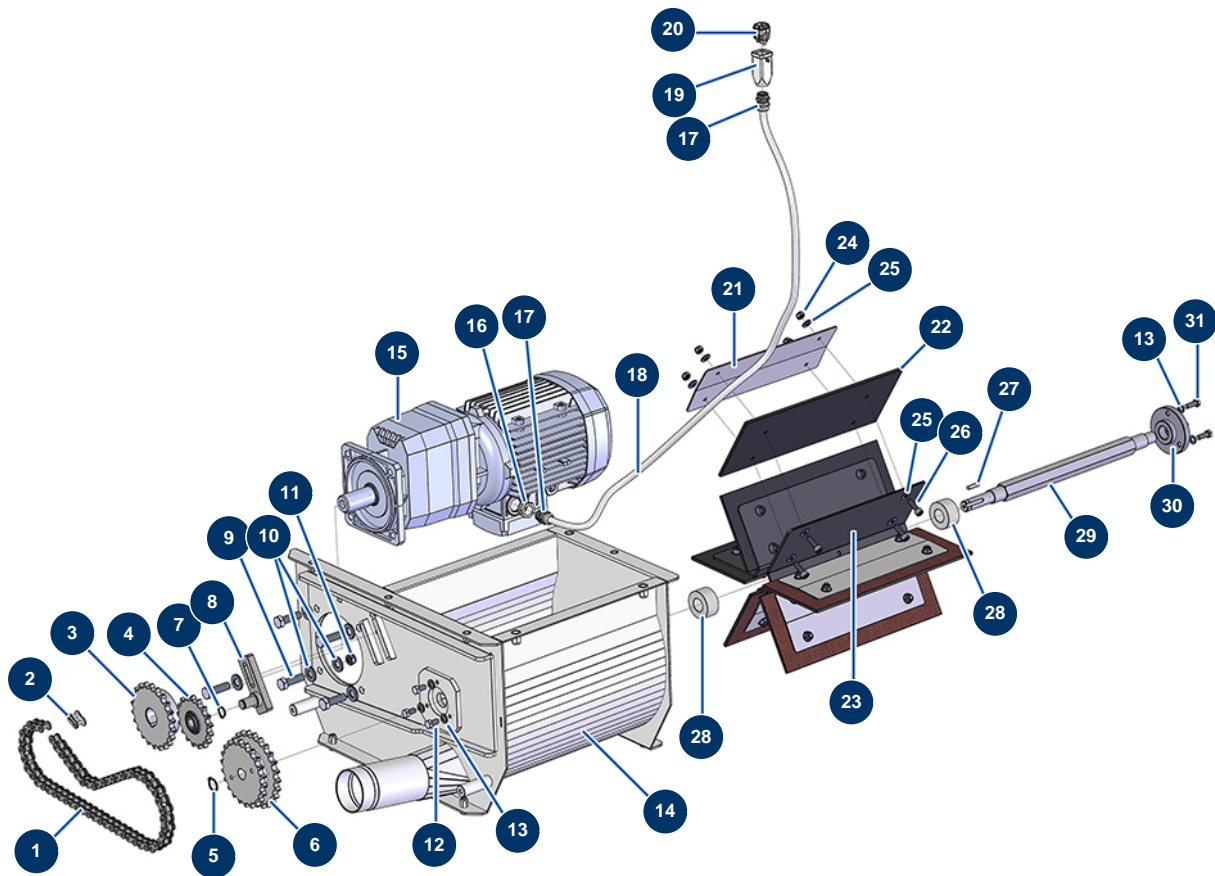


Détails des pièces

| Pos. | Référence | Désignation |
|------|-----------|--|
| 1 | C22903 | Volet trappe TURBISOL 200 |
| 2 | 12301 | Joint profil pour étanchéité au mètre |
| 3 | C22967 | Indicateur ouverture trappe TURBISOL 200 |
| 4 | 90161 | Vis tête cylindrique 5 x 12 inox |
| 5 | 70085 | Rondelle étroite ø 5 |
| 6 | C22901 | Châssis trappe réglage TURBISOL 200 |
| 7 | 90996 | Vis tête cylindrique 6 x 20 inox |
| 8 | 80259 | Rondelle moyenne ø 6 inox |
| 9 | 14709 | Volant 3 branches cardeuse TURBISOL 200 |
| 10 | M10704 | Axe trappe cardeuse TURBISOL 200 |
| 11 | 14731 | Pignon trappe 17 dents cardeuse TURBISOL 200 |
| 12 | 14712 | Palier applique 2 trous Al. ø 12 mm |
| 13 | 12863 | Vis tête cylindrique 5 x 20 inox |

| Pos. | Référence | Désignation |
|------|-----------|---|
| 14 | 12112 | Vis tête cylindrique 6 x 12 |
| 15 | 11737 | Rondelle moyenne ø 5 inox |
| 16 | 11880 | Ecrou M 5 nylstop |
| 17 | BE15854 | Circlips S-12 malaxeur MAXPRO 800, 1100 |
| 18 | 14217 | Ecrou M 6 nylstop inox |

Cardeuse TURBISOL 200 - Transmission (à partir de 10/2021)

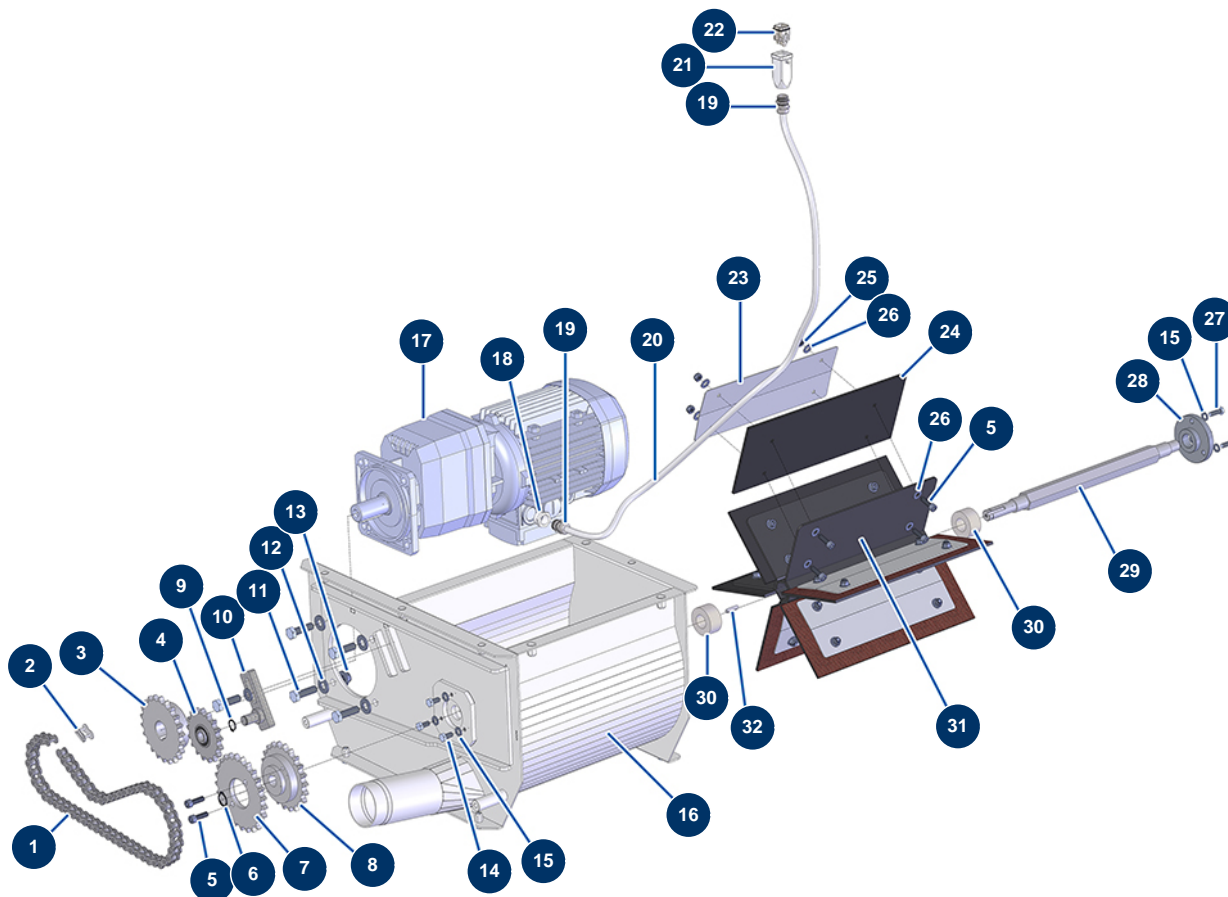


Détails des pièces

| Pos. | Référence | Désignation |
|------|-----------|---|
| 1 | 14722 | Chaîne simple pas 15,875 au mètre cardeuse TURBISOL 200 |
| 2 | 14723 | Attache rapide chaîne simple pas 15,875 cardeuse TURBISOL 200 |
| 3 | 14724 | Pignon simple 22 dents pas 15,875 cardeuse TURBISOL 200 |
| 4 | 14727 | Pignon tendeur simple 17 dents pas 15,875 cardeuse TURBISOL 200 |
| 5 | 12318 | Circlip extérieur ø 20 |
| 6 | C23247 | Pignon double 25/25 dents soudé TURBISOL 200 |
| 7 | 11991 | Circlip extérieur ø 16 |
| 8 | C22894 | Tendeur chaîne renforcé TURBISOL 200 |
| 9 | 12928 | Vis THEF 12 x 40 |
| 10 | 14102 | Rondelle moyenne ø 12 inox |
| 11 | 13981 | Ecrou M 10 nylstop inox |
| 12 | 30295 | Vis THEF 8 x 16 |
| 13 | 30256 | Rondelle étroite ø 8 inox |

| Pos. | Référence | Désignation |
|------|-----------|--|
| 14 | C22922 | 14 |
| 15 | 12059 | Motoréducteur 1,5 kW - TC322 - R18,1 - 1400 trs - 400V |
| 16 | 80446 | Réduction presse étoupe M 25 - PG 11 |
| 17 | 30082 | Presse étoupe étanche PG 11 |
| 18 | 11964 | Câble électrique gris H05VVF 4G1 au mètre |
| 19 | 11916 | Capot isolant 3 p + T cardeuse |
| 20 | 11913 | Insert mâle 4 P + T cardeuse |
| 21 | C22957 | Support amovible fixation pale TURBISOL 200 |
| 22 | 14732 | Pale caoutchouc de distributeur TURBISOL 200 |
| 23 | C22956 | Distributeur hexagonal rotatif TURBISOL 200 |
| 24 | 13980 | Ecrou M 8 nylstop inox |
| 25 | 80260 | Rondelle moyenne ø 8 inox |
| 26 | 12783 | Vis tête cylindrique 8 x 25 |
| 27 | 12000 | Clavette 6 x 6 x 29 à bout rond |
| 28 | 14760 | Joint feutre ø 25 x 50 TURBISOL 200 |
| 29 | M10728 | Arbre distributeur TURBISOL 200 |
| 30 | M10709 | Palier distributeur TURBISOL 200 |
| 31 | 11544 | Vis THEF 8 x 25 |

Cardeuse TURBISOL 200 - Transmission (jusqu'à 09/2021)

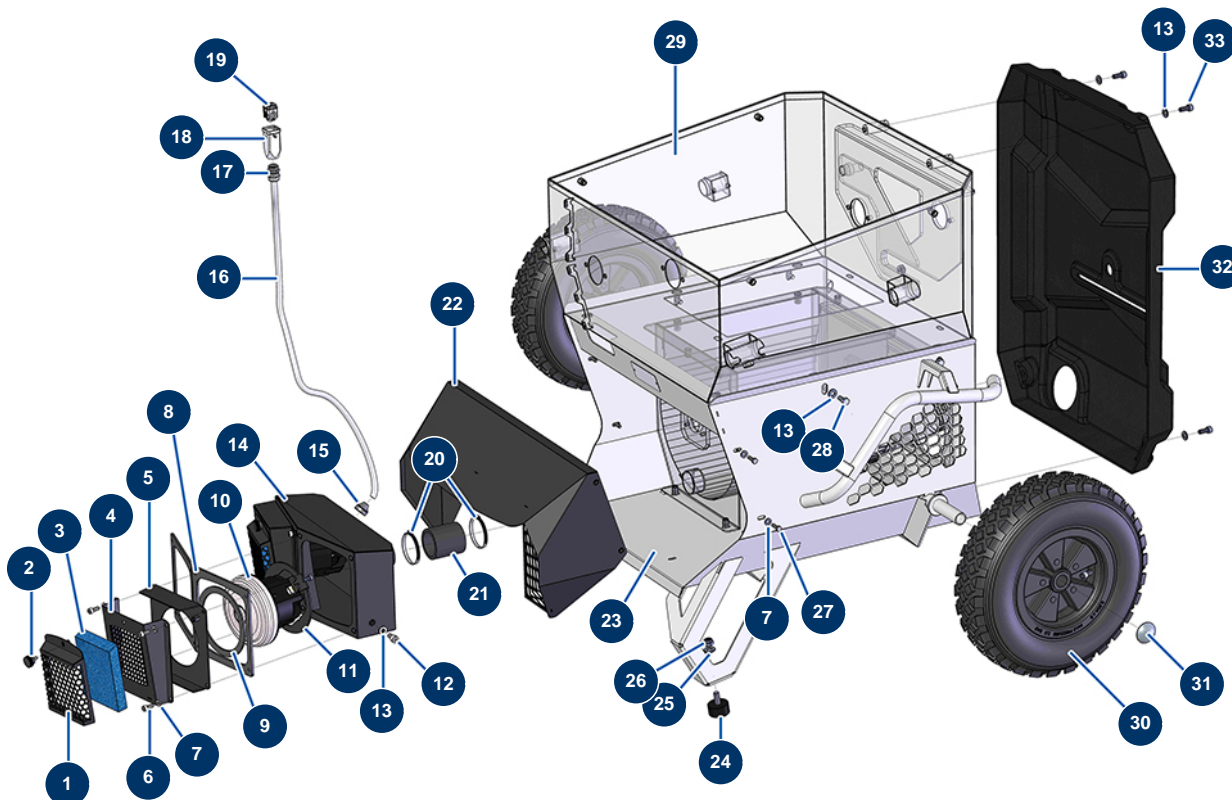


Détails des pièces

| Pos. | Référence | Désignation |
|------|-----------|---|
| 1 | 14722 | Chaîne simple pas 15,875 au mètre cardeuse TURBISOL 200 |
| 2 | 14723 | Attache rapide chaîne simple pas 15,875 cardeuse TURBISOL 200 |
| 3 | 14724 | Pignon simple 22 dents pas 15,875 cardeuse TURBISOL 200 |
| 4 | 14727 | Pignon tendeur simple 17 dents pas 15,875 cardeuse TURBISOL 200 |
| 5 | 12783 | Vis tête cylindrique 8 x 25 |
| 6 | 12318 | Circlip extérieur ø 20 |
| 7 | 14728 | Disque simple 25 dents pas 15,875 cardeuse TURBISOL 200 |
| 8 | 14725 | Pignon simple 21 dents pas 15,875 cardeuse TURBISOL 200 |
| 9 | 11991 | Circlip extérieur ø 16 |
| 10 | C22894 | Tendeur chaîne renforcé TURBISOL 200 |
| 11 | 12928 | Vis THEF 12 x 40 |
| 12 | 14102 | Rondelle moyenne ø 12 inox |
| 13 | 13981 | Ecrou M 10 nylstop inox |

| Pos. | Référence | Désignation |
|------|-----------|--|
| 14 | 30295 | Vis THEF 8 x 16 |
| 15 | 30256 | Rondelle étroite ø 8 inox |
| 16 | C22922 | 16 |
| 17 | 12059 | Motoréducteur 1,5 kW - TC322 - R18,1 - 1400 trs - 400V |
| 18 | 80446 | Réduction presse étoupe M 25 - PG 11 |
| 19 | 30082 | Presse étoupe étanche PG 11 |
| 20 | 11964 | Câble électrique gris H05VVF 4G1 au mètre |
| 21 | 11916 | Capot isolant 3 p + T cardeuse |
| 22 | 11913 | Insert mâle 4 P + T cardeuse |
| 23 | C22957 | Support amovible fixation pale TURBISOL 200 |
| 24 | 14732 | Pale caoutchouc de distributeur TURBISOL 200 |
| 25 | 13980 | Ecrou M 8 nylstop inox |
| 26 | 80260 | Rondelle moyenne ø 8 inox |
| 27 | 11544 | Vis THEF 8 x 25 |
| 28 | M10709 | Palier distributeur TURBISOL 200 |
| 29 | M10728 | Arbre distributeur TURBISOL 200 |
| 30 | 14760 | Joint feutre ø 25 x 50 TURBISOL 200 |
| 31 | C22956 | Distributeur hexagonal rotatif TURBISOL 200 |
| 32 | 12000 | Clavette 6 x 6 x 29 à bout rond |

Cardeuse TURBISOL 200 - Châssis



Détails des pièces

| Pos. | Référence | Désignation |
|------|-----------|---|
| 1 | C21971 | Support de filtre turbine TURBISOL 164 |
| 2 | 12261 | Volant plastique ø 22 fileté M5 x 10 |
| 3 | 13989 | Filtre mousse turbine TURBISOL 164 |
| 4 | C21498 | Porte turbine TURBISOL 164-2 |
| 5 | C21495 | 5 |
| 6 | 90157 | Vis tête cylindrique 6 x 16 - CP 60 |
| 7 | 80259 | Rondelle moyenne ø 6 inox |
| 8 | 13536 | Joint coffret double turbine TURBISOL 164/2 |
| 9 | 13537 | Joint turbine TURBISOL 164/2 |
| 10 | 13556 | Turbine 1 étage axiale - 230V |
| 11 | C21500 | Mâchoire turbine TURBISOL 164-2 |
| 12 | 90151 | Vis tête cylindrique 8 x 10 |
| 13 | 80260 | Rondelle moyenne ø 8 inox |

| Pos. | Référence | Désignation |
|------|-----------|--|
| 14 | C21494 | Boîte à air turbisol 164-2 |
| 15 | 13632 | Presse étoupe caoutchouc M 20 |
| 16 | 11964 | Câble électrique gris H05VVF 4G1 au mètre |
| 17 | 30040 | Presse étoupe étanche nickelé PG 11 CEM |
| 18 | 11916 | Capot isolant 3 p + T cardeuse |
| 19 | 11911 | Insert mâle 3 P + T cardeuse |
| 20 | 11752 | Collier à vis sans fin 50 x 70 x 9 |
| 21 | 12216 | Durite cardeuse ø 48 x Lg 75 mm |
| 22 | C22960 | 22 |
| 23 | C22912 | 23 |
| 24 | 30145 | Butée ø 40 x 20 M10 |
| 25 | 80261 | Rondelle moyenne ø 10 inox |
| 26 | 13981 | Ecrou M 10 nylstop inox |
| 27 | 14539 | Vis THEF 6 x 20 |
| 28 | 30273 | Vis THEF 8 x 20 |
| 29 | C22893 | Trémie cardage TURBISOL 200 |
| 30 | 80003 | Roue complète 400 arbre de 25 pour 100TH, MPE 300 |
| 31 | 90282 | Clip chromé ø 25 |
| 32 | 14721 | Carter protection transmission cardeuse TURBISOL 200 |
| 33 | 80470 | Vis tête cylindrique 8 x 20 |