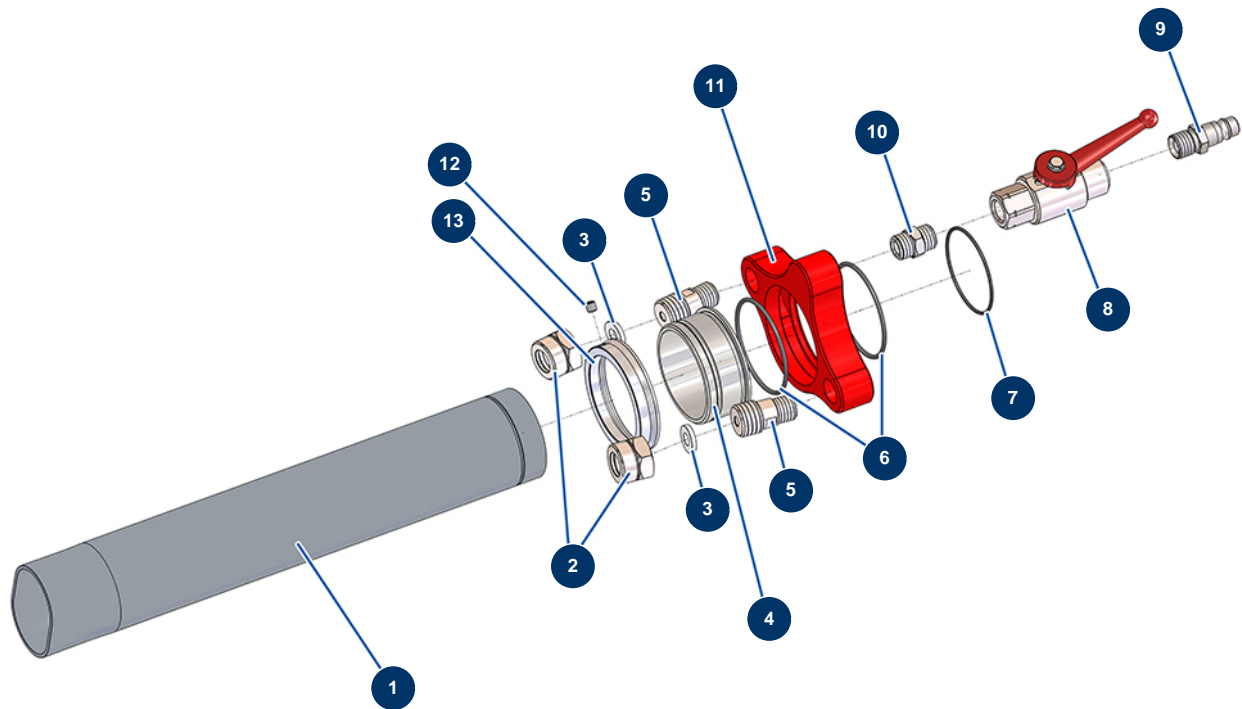


## Flocklanze mit 2 Köpfen für Blasmaaschine ohne Düse - Gesamtansicht



### Détails des pièces

Pos.	Référence	Désignation
1	M10059	Einzelrohr Lanze Beflockung
2	12047	Verschlussring Flocklanzendüse
3	12048	Beflockungslanzendüsendichtung
4	M10057	4
5	M10058	Hochdrucknippel 1/4" MännlichC x 11/16 MännlichD
6	12005	O-Ring 50 X 2 VMQ60
7	14652	O-Ring 46 x 1,5
8	11933	
9	12006	
10	90844	Niederdrucknippel 1/4" Männlich D x 1/4" Männlich D
11	M10055	11
12	11402	Inbusschraube mit flachem Ende M 5 x 5 Edelstahl
13	M10056	13