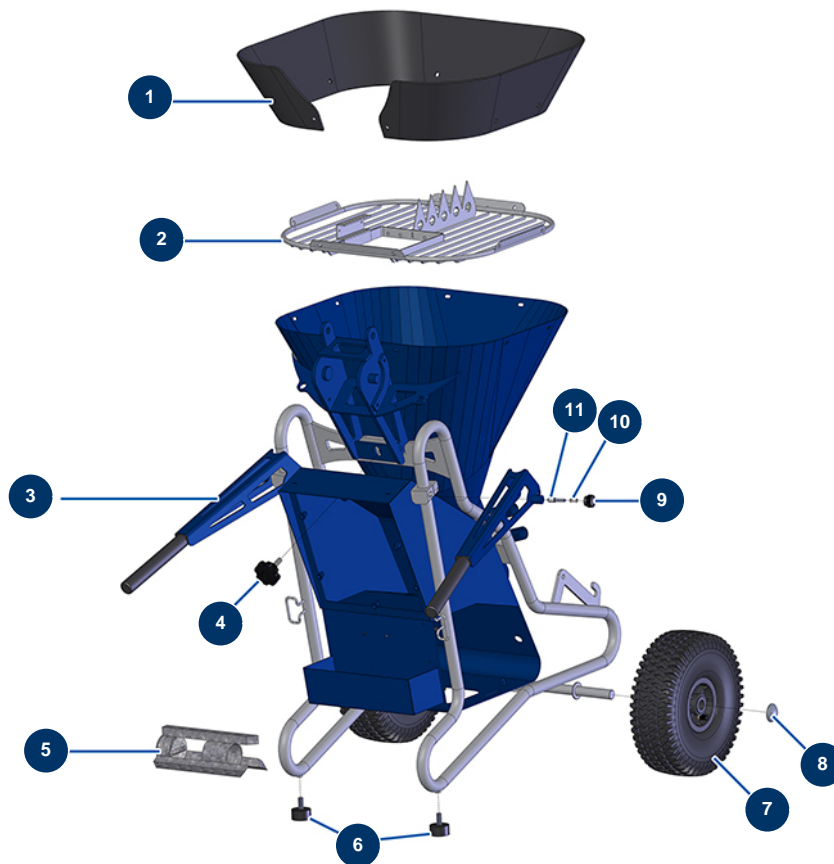


Intonacatrice continua MIXPRO 14 lisciatura completa - Telaio

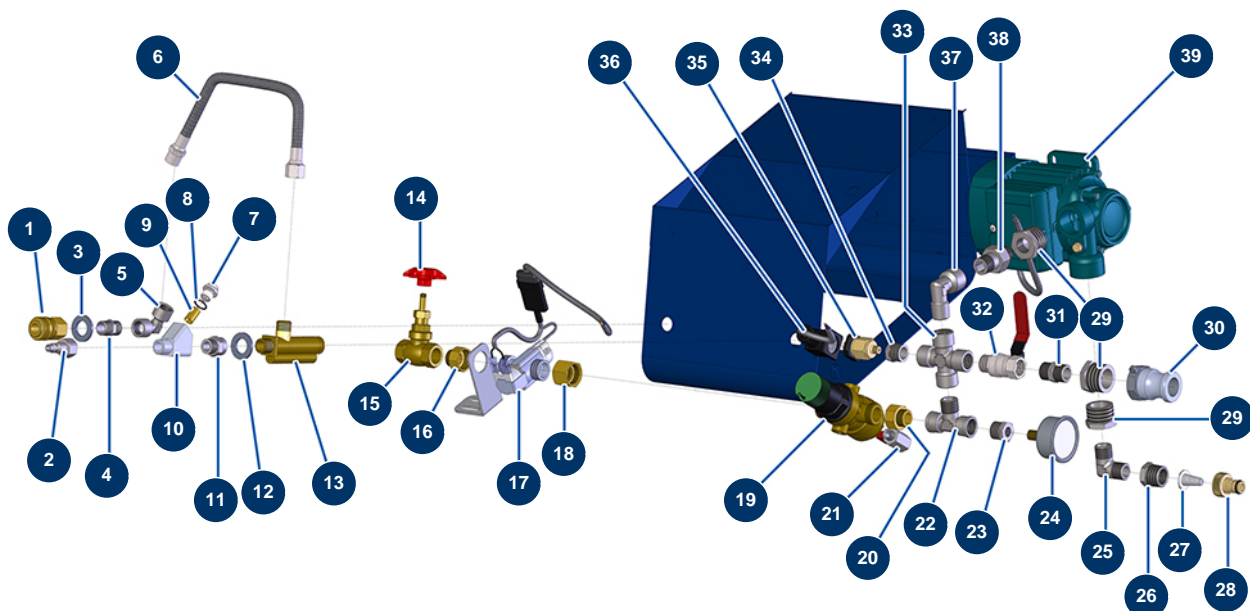


Détails des pièces

| Pos. | Référence | Désignation |
|------|-----------|---|
| 1 | 12087 | Rialzo plastica MIXPRO 14 |
| 2 | C20156 | Griglia di sicurezza MIXPRO 14 |
| 3 | C20225 | Braccio destro macchina MIXPRO 14 |
| 4 | 12262 | Volantino plastica M 10 x 30 |
| 5 | C20161 | Elemento per pulizia MIXPRO 14 |
| 6 | 30145 | Battuta ø 40 x 20 M10 |
| 7 | 90692 | Ruota completa 300 albero da 20 |
| 8 | 90281 | Clip cromate ø 20 |
| 9 | 20001 | Pulsante braccio compressore EUROPRO 30+,36 e 40 |
| 10 | 60040 | Molla riscontro per fissaggio compressore |
| 11 | 90179 | Riscontro per fissaggio braccio compressore EUROPRO 30+,36 e 40 |

| Pos. | Référence | Désignation |
|------|--------------|--|
| 14 | M10152 | Albero di trasmissione MIXPRO 14 |
| 15 | C20215 | Albero di trasmissione MIXPRO 14 |
| 16 | 12221 | Tappo attacco GEKA |
| 17 | 12736 | Tubo alimentazione flussometro camera di miscelazione MIXPRO 14 Versione 2 |
| 18 | 12117 | Attacco Geka con filetto interno 3/4" |
| 19 | MI7009107800 | Rotore pompa EUROPRO MAP 3 testa a baionetta |
| 20 | MI3F00529201 | Statore pompa EUROPRO MAP 3-60SH |
| 21 | 30479 | Kit rotore/statore pompa EUROPRO MAP 3 |
| 22 | M10596 | Tirante fissaggio MIXER 8 |
| 23 | 30135 | Valvola mini lux 1/4" |
| 24 | 80070 | Manometro assiale 1/4" conico olio 50 mm da 0 a 60 bar |
| 25 | 90798 | Vite testa cilindrica M6 x 10 - CP 60 |
| 26 | 12765 | Guarnizione in rame supporto pompa JETPRO 80 |
| 27 | M10079 | Coperchio MIXPRO 14 |
| 28 | 12126 | Membrana manometro supporto pompa MIXPRO 14 |
| 29 | M10384 | Flangia supporto pompa MIXPRO 14 |
| 30 | 70002 | Adattatore filetto interno 1" per 4 a 14P |

Intonacatrice continua MIXPRO 14 lisciatura completa - Sistema idraulico

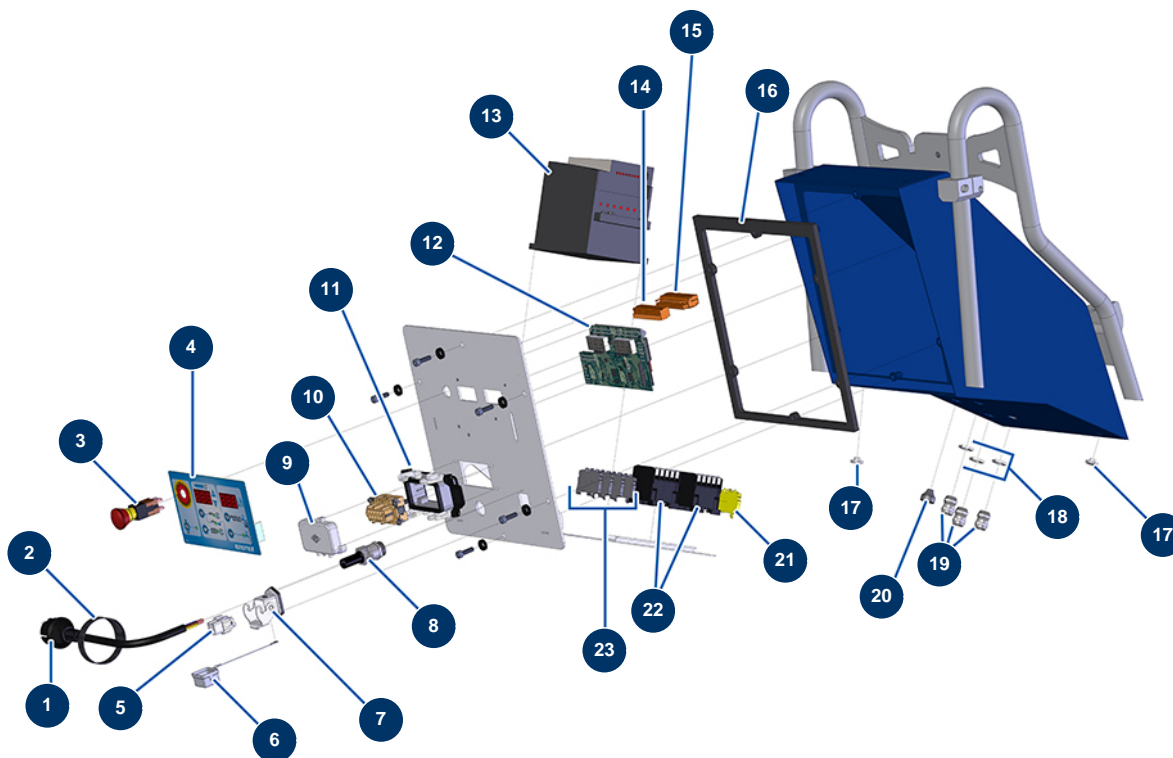


Détails des pièces

| Pos. | Référence | Désignation |
|------|-----------|--|
| 1 | 70035 | Attacco rapido femmina filetto interno 3/8 |
| 2 | 80092 | Attacco rapido maschio filetto interno 3/8" ø 6 |
| 3 | 30288 | Rondella stretta ø 16 inox |
| 4 | 30367 | Nipplo bassa pressione 3/8" MaschioC x 3/8" MaschioC |
| 5 | 70024 | Gomito BP 90° 3/8 femminaD x 3/8 FemminaD |
| 6 | 90849 | Tubo aria flussometro AG |
| 7 | M10323 | Tappo corpo filtro macchina intonacatrice |
| 8 | 1032095 | Guarnizione O-Ring 12,42 x 1,78 |
| 9 | 12502 | Filtro setaccio 50 maglie |
| 10 | M10322 | Corpo filtro macchina intonacatrice |
| 11 | 91053 | Nipplo bassa pressione 3/8" MaschioD x 3/8" FemminaD |
| 12 | 30288 | Rondella stretta ø 16 inox |
| 13 | 30005 | Flussometro EUROPRO 4-6-8-14 e 24 P |

| Pos. | Référence | Désignation |
|------|--------------|---|
| 14 | M10231 | Volantino valvola ago MIXPRO 14 |
| 15 | 12470 | Valvola AGO 1/2"F x 1/2.F MIXPRO 14 |
| 16 | 12526 | Nipplo bassa pressione 3/4" FemminaD x 1/2" MaschioD |
| 17 | 14241 | Elettrovalvola flussometro con connettore 5 pin |
| 18 | 11311 | Nipplo bassa pressione 3/4" FemminaD x 3/4" FemminaD |
| 19 | 13502 | Regolatore pressione d'acqua da 1,5 a 6 bar con scarico |
| 20 | 12526 | Nipplo bassa pressione 3/4" FemminaD x 1/2" MaschioD |
| 21 | 30135 | Valvola mini lux 1/4" |
| 22 | 30122 | Attacco a T bassa pressione F1/2" x M1/2" x F1/2" |
| 23 | 30119 | Reducción bassa pressione 1/2" MaschioC x 1/4" FemminaD |
| 24 | 80700 | Manometro assiale 1/4 cilindrico olio 50 mm da 0 a 16 bar |
| 25 | 11646 | Gomito BP 90° 1/2"MaschioC x 1/2"MaschioC |
| 26 | 80323 | Reducción bassa pressione 3/4" MaschioC x 1/2" FemminaD |
| 27 | 80128 | Filtro attacco rapido ottone 3/4 |
| 28 | 80124 | Attacco rapido filetto interno 3/4" |
| 29 | 91054 | Reducción bassa pressione 1" MaschioC x 1/2" FemminaD |
| 30 | 70002 | Adattatore filetto interno 1" per 4 a 14P |
| 31 | 30369 | Nipplo bassa pressione 1/2" MaschioC x 1/2" MaschioC |
| 32 | 90023 | Valvola impugnatura rossa M1/2" x F1/2" |
| 33 | 12064 | X BP 4 x 1/2"Femmina |
| 34 | 90243 | Reducción bassa pressione 1/2" MaschioC x 1/8" FemminaD |
| 35 | 12057 | Pressostato 1 NO tarato 1,6 MIXPRO 14 |
| 36 | 12891 | Connettore pressostato MIXPRO 14 e C.P 60 |
| 37 | 90483 | Gomito BP 90° 1/2 MaschioC x 1/2 FemminaD |
| 38 | 30132 | Attacco union 1/2 |
| 39 | MI3D00703001 | Elettropompa 230V MONO |

Intonacatrice continua MIXPRO 14 lisciatura completa - Quadro elettrico

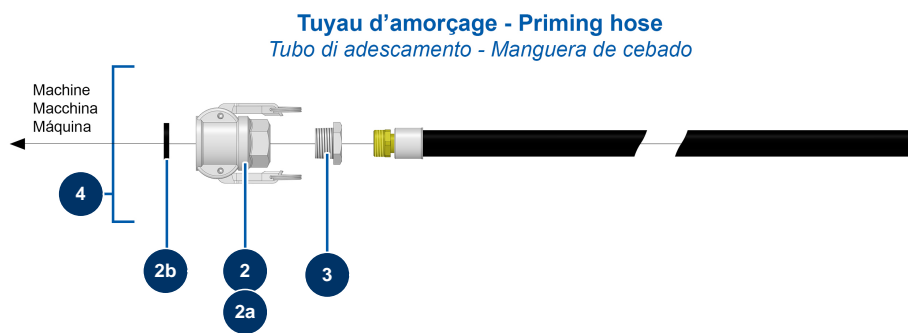
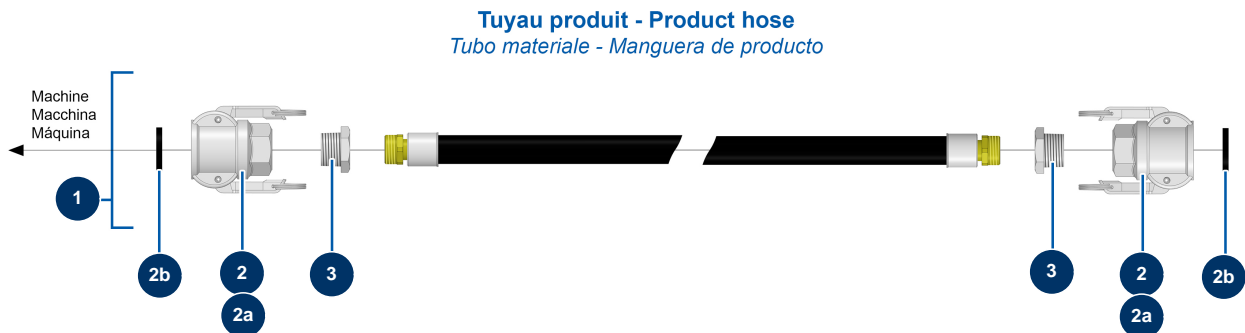


Détails des pièces

| Pos. | Référence | Désignation |
|------|-----------|--|
| 1 | 90214 | Cavo alimentazione con spina stampata 3G 2,5 mm ² |
| 2 | 12411 | Fascetta autobloccante 20 x 330 mm |
| 3 | 13015 | Pulsante ARRESTO D'EMERGENZA con blocco completo ø 16 |
| 4 | 13008 | Frontale a membrana MIXPRO 14 |
| 5 | 11914 | Frutto presa 4 p + T cardatrice |
| 6 | 12535 | Coperchio 2 PIV con guarnizione MIXPRO 14 |
| 7 | 11915 | Supporto isolante 3 p + T - 1 leva per cardatrice |
| 8 | 80450 | Premistoppa per cavo d'alimentazione da 11 |
| 9 | 12096 | Coperchio 4 PIV |
| 10 | 12092 | Frutto presa 10 p + T |
| 11 | 12094 | Supporto 10 p + T - 2 leve |
| 12 | 30671 | Scheda elettronica MIXPRO 14 |
| 13 | 80458 | Variatore velocità 230 V - 1,5 kW |

| Pos. | Référence | Désignation |
|-------------|------------------|---|
| 14 | 11772 | Connettore femmina 12 pin |
| 15 | 11771 | Connettore maschio 12 pin |
| 16 | 12100 | Guarnizione scatola comandi EUROPRO MIXPRO 14 |
| 17 | 80397 | Tappo scarico acqua per scatola comandi |
| 18 | 11327 | Dado premistoppa da M 16 |
| 19 | 80445 | Premistoppa a tenuta ermetica da M 16 |
| 20 | 11564 | Premistoppa gomma grigio M 16 |
| 21 | 30038 | Blocco conduttore giallo e verde 6 mm ² |
| 22 | 30011 | Contattore bobina 230 Volt per macchina intonacatrice |
| 23 | 80467 | Blocco conduttore grigio 4 mm ² |

Intonacatrice continua MIXPRO 14 lisciatura completa - Tubi



Détails des pièces

| Pos. | Référence | Désignation |
|------|-----------|---|
| 1 | 12025 | Tubo betoncino \varnothing 19 x 10 m con attacchi 2 x F. 1" |
| 2 | 70007 | Attacco a leva alluminio 1" filetto interno 1" per 6, 8, 14 & 24P |
| 2a | 90689 | Camma attacco 1" |
| 2b | 70014 | Guarnizione per attacco a leva 1" |
| 3 | 90789 | Reducción bassa pressione 1" MaschioC x 3/4 FemminaD |
| 4 | 12029 | Tubo betoncino \varnothing 19 x 2 m con 1 attacco 1" MIXPRO 14 |