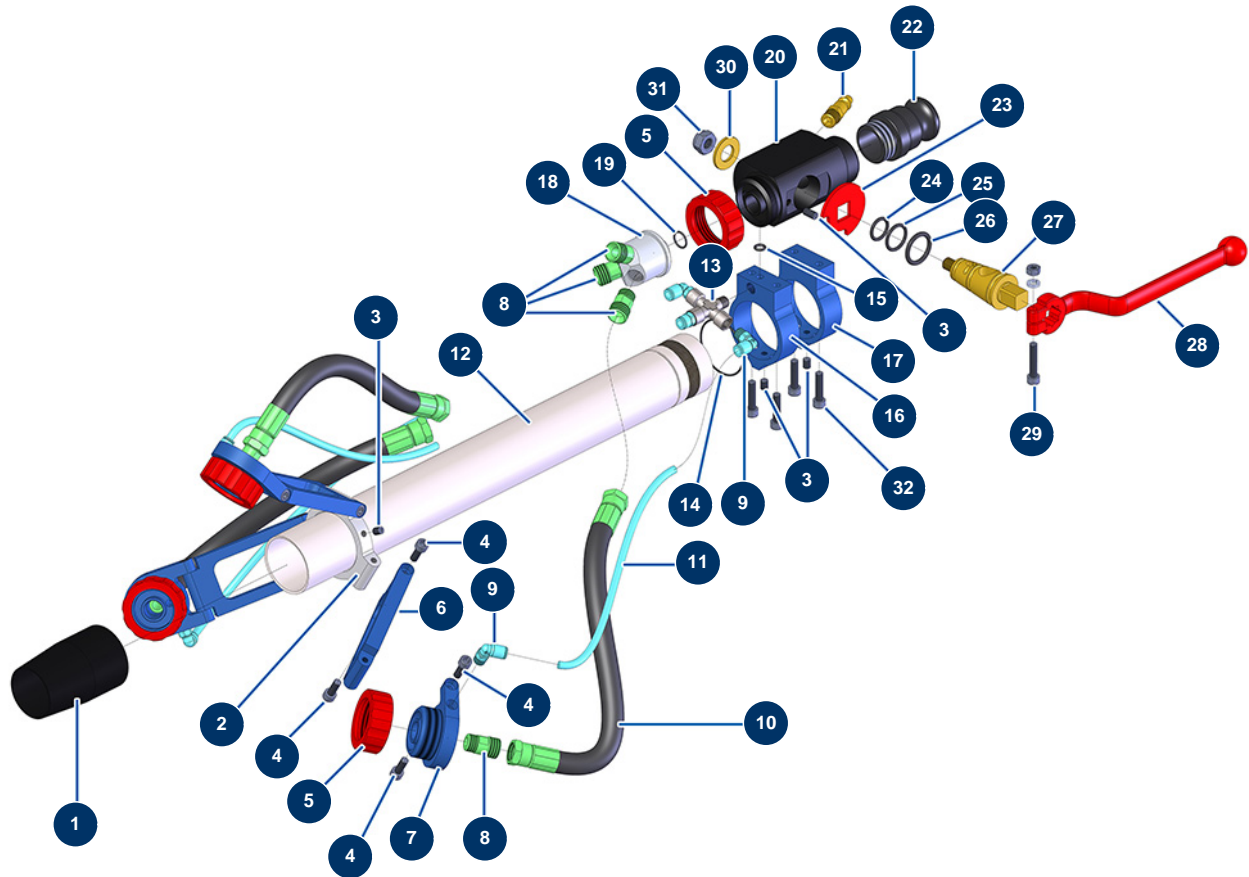


Lanza cáñamo y cal Ø 50 - 3 cabezas individual - Vista general



Détails des pièces

Pos.	Référence	Désignation
1	M10153	Reductor salida lanza cáñamo
2	M10659	Soporte de articulación 3 cabezas de lanza de cáñamo
3	30371	Tornillo de cabeza hueca lanza ABS
4	90157	Tornillo de cabeza cilíndrica M6 x 16 - CP 60
5	10031	Aro lanza aluminio, rojo
6	M10155	Extensión boquilla lanza cáñamo
7	M10119	Soporte para boquilla derecha lanza cáñamo
8	M10120	Conexión entrada producto para lanza cáñamo
9	30124	Conexión legris de codo M1/8" ø 6
10	12206	Manguera producto lanza para cáñamo ø 10 x 25 cm
11	30403	Tubo poliuretano calibrado ø 4 x 6 negro por metro
12	M10117	Tubo para lanza cáñamo
13	11154	X baja presión M1/8 x F1/8 x F1/8 x F1/8

Pos.	Référence	Désignation
14	14600	Junta tórica 12 x 1,5
15	14616	Junta tórica 6 x 2
16	M10124	Soporte cuerpo ABS salida aire lanza cáñamo
17	M10123	Soporte cuerpo ABS lanza de cáñamo
18	M10660	Pieza repartición 3 salidas lanza cáñamo
19	Nous consulter	19
20	M10125	Cuerpo de lanza cáñamo
21	80089	Conexión rápida macho rosca exterior 1/4" ø 6
22	10280	Adaptador aluminio 1" x M 30/150 para lanza 8, 14, 24, CP30
23	10030	Arandela de tope
24	60026	Junta tórica 15,10 x 2,70
25	60027	Junta tórica 18,40 x 2,70
26	60028	Junta tórica 21,30 x 3,60
27	10029	Cono de latón para lanza
28	20003	Empuñadura lanza de codo roja (conexión cuadrada de 14)
29	90153	Tornillo de cabeza cilíndrica 6 x 30
30	10032	Arandela lanza
31	13981	Tuerca M 10 nylstop inox
32	80614	Tornillo de cabeza cilíndrica 6 x 25 inox