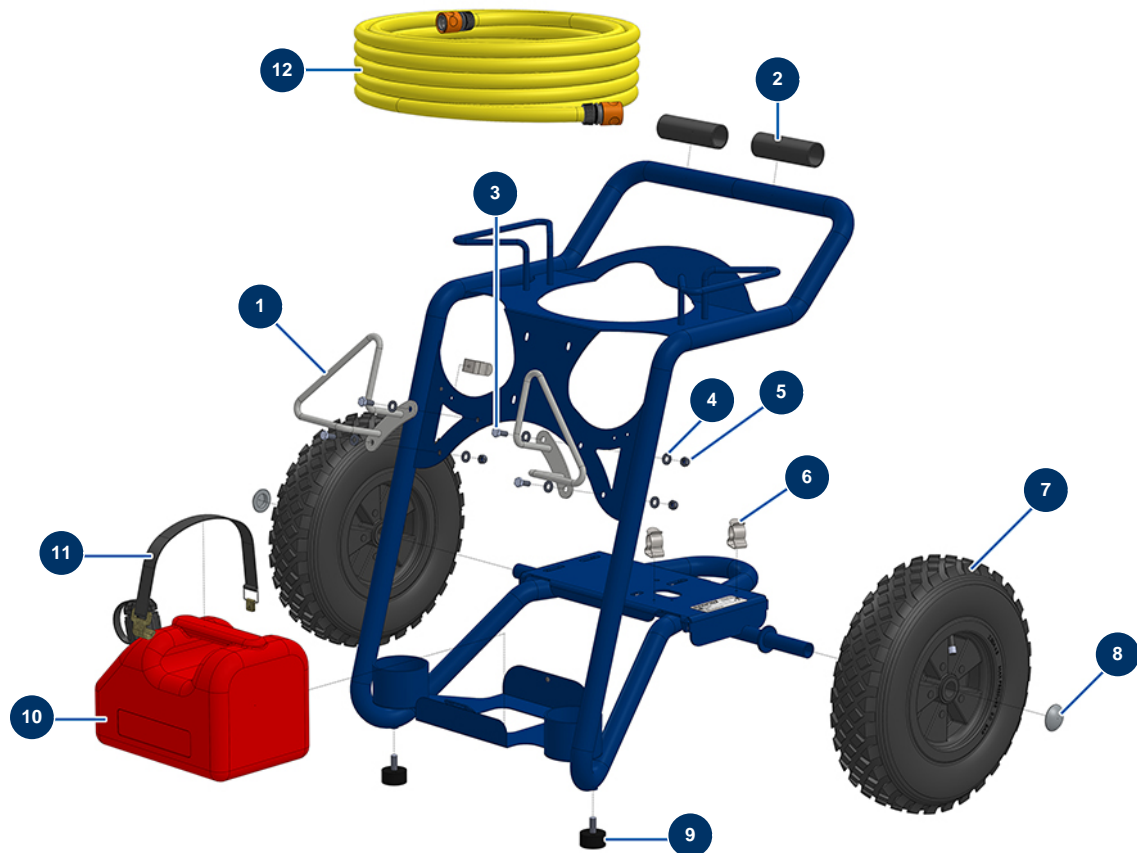


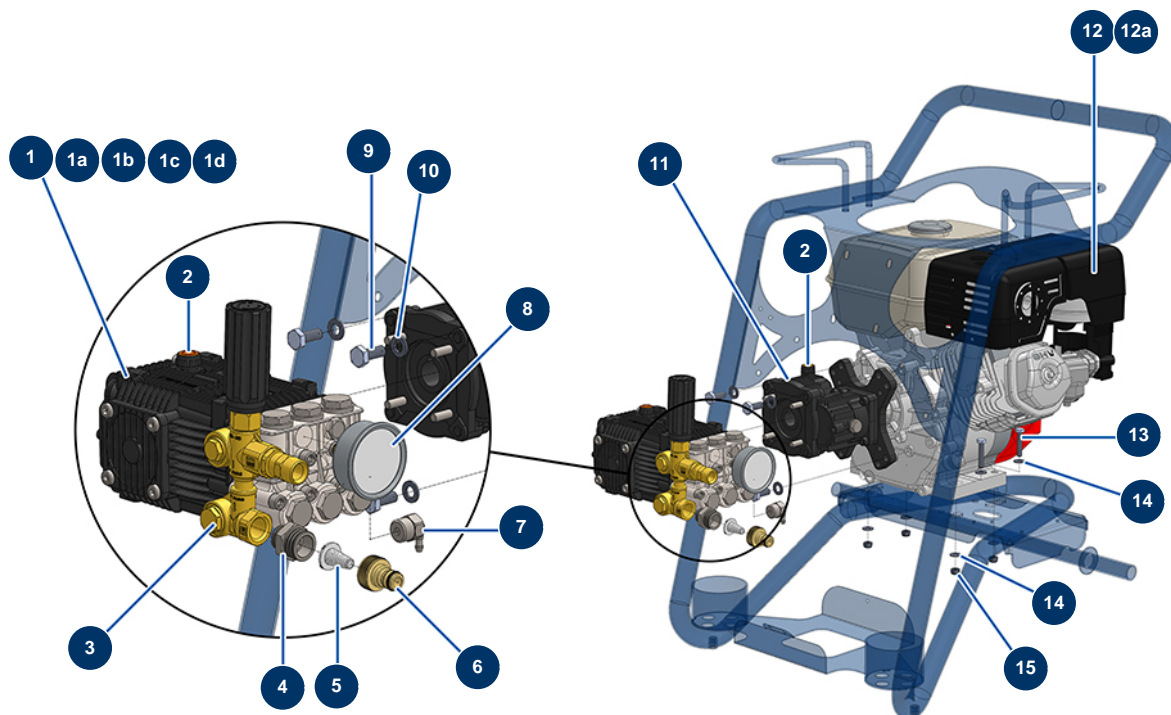
## Hidrolimpiadora EUROROLAV 18-280 TH.2 HONDA - Chasis



### Détails des pièces

| Pos. | Référence | Désignation  |
|------|-----------|--|
| 1    | C22563    | 1  |
| 2    | 11848     | Manguito hendido PVC granito 120 mm                |
| 3    | 30273     | Tornillo THEF 8 x 20                               |
| 4    | 80260     | Arandela media ø 8 inox                            |
| 5    | 13980     | Tuerca M 8 nylstop inox                            |
| 6    | 80582     | Muelle soporte maletín                             |
| 7    | 80003     | Rueda completa 400 eje de 25 para 100TH, MPE 300   |
| 8    | 90282     | Clip cromado ø 25                                  |
| 9    | 30145     | Tope ø 40 x 20 M10                                 |
| 10   | 30418     | Bidón 5 litros homologado hidrocarburos            |
| 11   | 1012111   | Correa elástica para carro ARTI 100                |
| 12   | 11892     | Manguera mojado ø 19 x 10 m con conexiones rápidas |

## Hidrolimpiadora EUROROLAV 18-280 TH.2 HONDA - Motorización

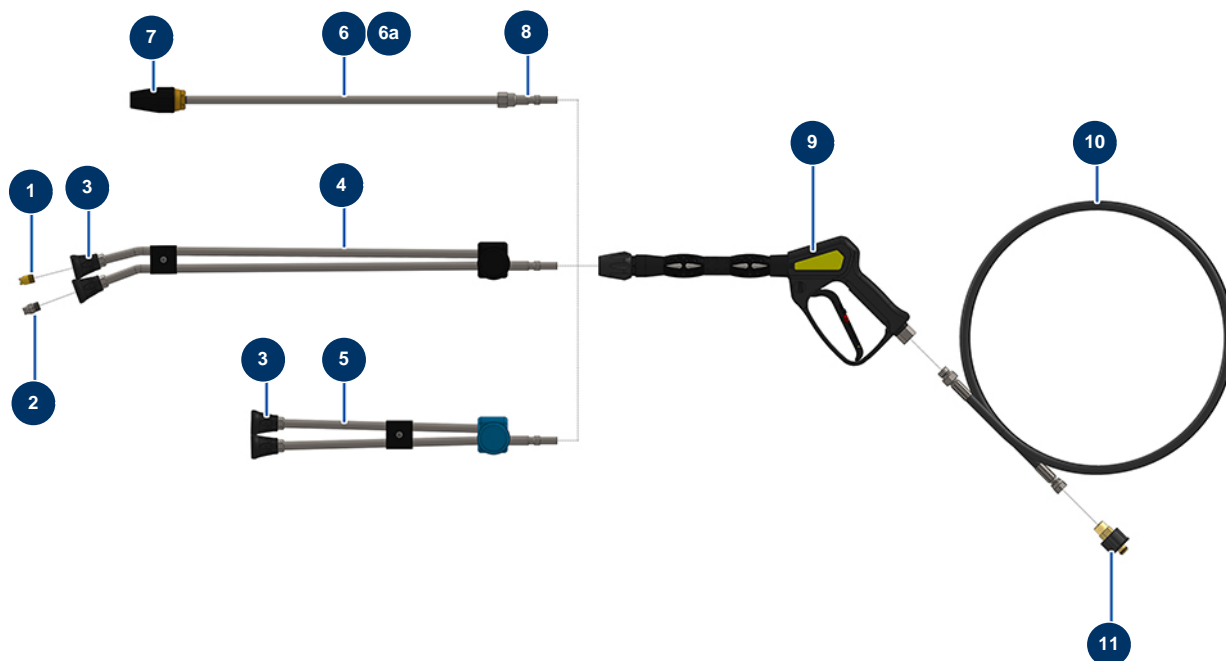


### Détails des pièces

| Pos. | Référence | Désignation   |
|------|-----------|---|
| 1    | 13034     | Bomba 18 litros 280 bar con by-pass 1.450 r.p.m.                              |
| 1a   | AN2864    | Kit valvulas bomba RK 18-200, 18-280 & RG 21-250                              |
| 1b   | AN2757    | Kit pistones bomba RK 15-250 y 18-280   |
| 1c   | AN1855    | Kit juntas estancas al aceite bomba RK 18-200 y 18-280                        |
| 1d   | AN1857    | Kit juntas estancas al agua bomba RK 15-250 y 18-280                          |
| 2    | AN880130  | Medidoraceite bomba hidrolimpiadora 10-130 ECI,12-180, 15-200, 15-230 y 18-20 |
| 3    | AN22308   | By-pass 300 bar retorno integrado   |
| 4    | 11891     | Niple baja presión 1/2" MachoD x 3/4" MachoD                                  |
| 5    | 80128     | Filtro conexión rápida latón 3/4  |
| 6    | 80124     | Conexión rápida rosca interior 3/4"   |
| 7    | 90295     | Válvula termostática 1/2  |
| 8    | 90433     | Manómetro axial 1/4" r. cónica aceite 63 mm desde 0 a 400 bar                 |
| 9    | 30257     | Tornillo THEF 10 x 25   |

| <b>Pos.</b> | <b>Référence</b> | <b>Désignation</b>                                       |
|-------------|------------------|--|
| 10          | 30280            | Arandela estrecha ø 10 inox                              |
| 11          | 12693            | Reductor velocidad bomba hidrolimpiadora 18-200 y 18-280 |
| 12          | 10037            | Motor térmico HONDA GX 390K1 QX-Q4-OH 13 CV              |
| 12a         | 14685            | Motor térmico VANGUARD 14 CV                             |
| 13          | 30250            | Tornillo THEF 8 x 40                                     |
| 14          | 80260            | Arandela media ø 8 inox                                  |
| 15          | 13980            | Tuerca M 8 nylstop inox                                  |

## Hidrolimpiadora EUROROLAV 18-280 TH.2 HONDA - Lanza y manguera



### Détails des pièces

| Pos. | Référence | Désignation  |
|------|-----------|--|
| 1    | 90307     | Boquilla baja presión 50°-40                                       |
| 2    | 90305     | Boquilla alta presión 15°-45                                       |
| 3    | 12415     | Soporte de boquilla p. tubo lanza doble de codo 600 mm conexión KW |
| 4    | 12166     | Tubo lanza doble de codo 600 mm conexión KW                        |
| 5    | 12195     | Tubo lanza doble 300 mm conexión KW                                |
| 6    | 12188     | Boquilla rotativa completa racor KW hidrolimpiadora 18-280         |
| 6a   | 90348     | Tubo lanza sin accesorios 500 mm                                   |
| 7    | 13639     | Boquilla rotativa 280 bar 0,40                                     |
| 8    | 12168     | Conexión macho KW x 1/4" rosca interior                            |
| 9    | 12165     | Pistola hidrolimpiadora con tubo protegido 310 bar conexión KW     |
| 10   | 12071     | Manguera hidrolimpiadora ø 8-315 bar 10 metros                     |
| 11   | 90328     | Conexión rápida hembra M22-150 F x 3/8" M                          |