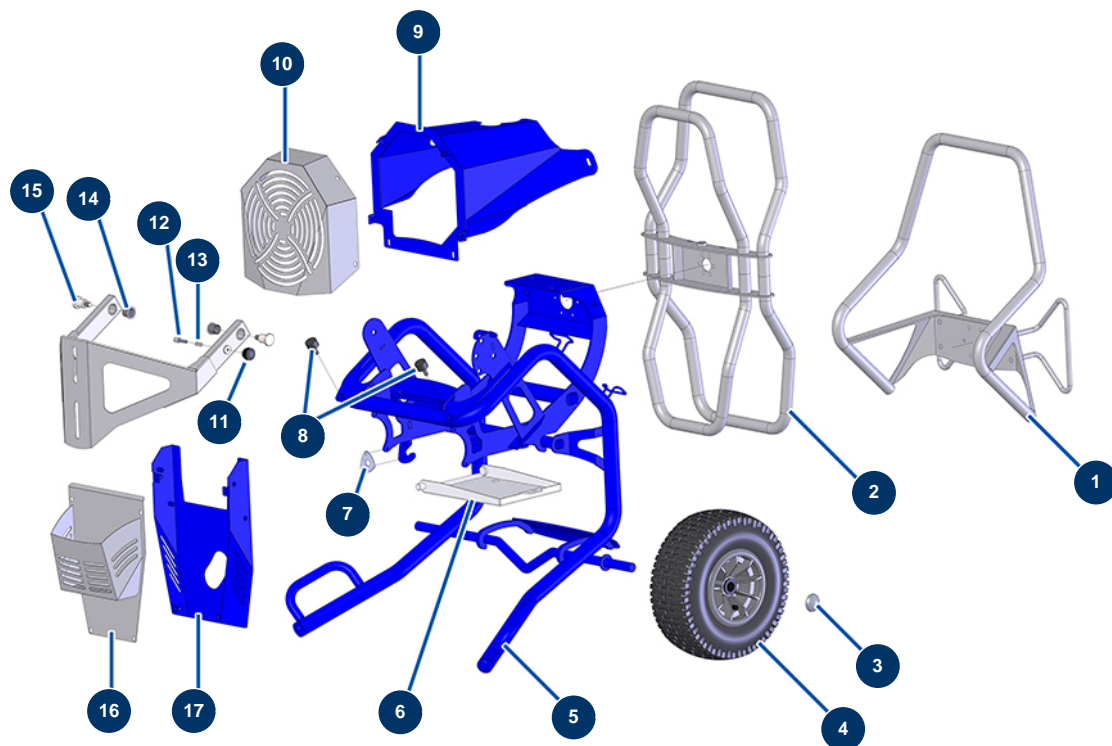


## Airless Kolbenpumpe HYDROPRO 800 PREMIUM -

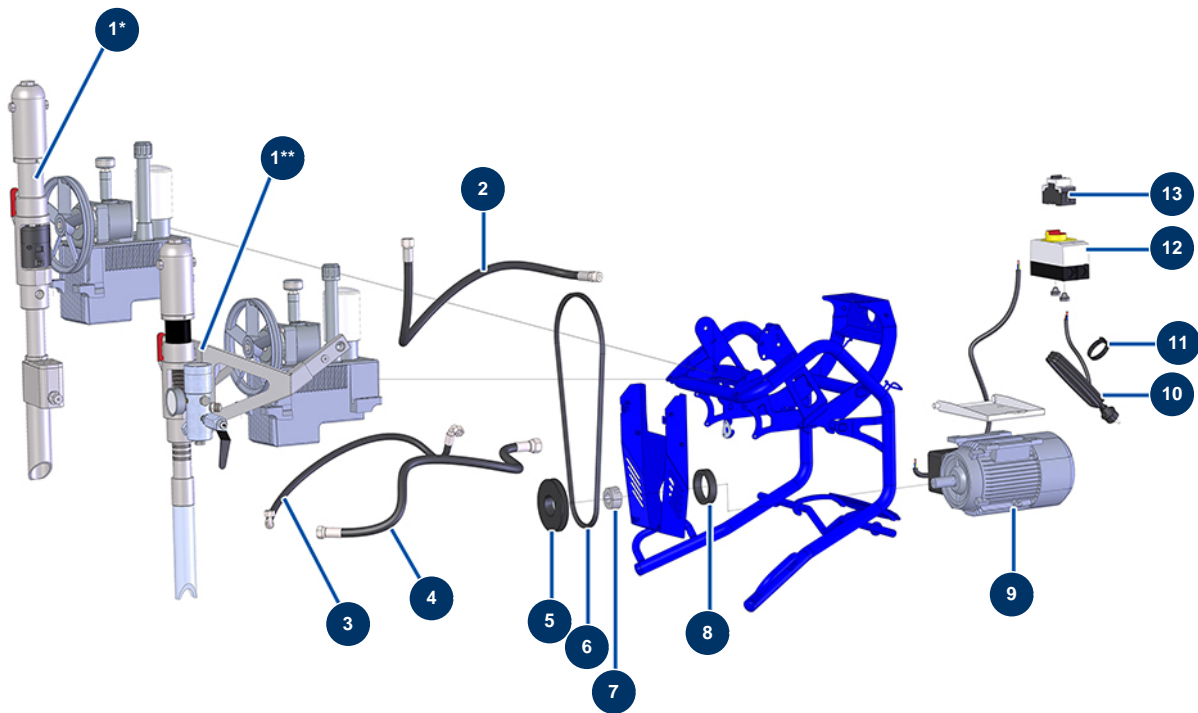


### Détails des pièces

| Pos. | Référence | Désignation                                      |
|------|-----------|--|
| 1    | C21843    | Abnehmbarer Arm Hydropro 800                     |
| 2    | C21738    | Aufrollgriff HYDROPRO 800                        |
| 3    | 90281     | Verchromte Klammern ø 20                         |
| 4    | 12319     | Komplettrad 320 20er Welle                       |
| 5    | C21765    | Gestell HYDROPRO 800                             |
| 6    | C21740    | Motorplatte HYDROPRO 800                         |
| 7    | C21741    | Motorrückschlagplatte HYDROPRO 800               |
| 8    | 30146     | Widerlager ø 25 x 15 M8 für 4P                   |
| 9    | C21730    | Luftdeflektor HYDROPRO 800                       |
| 10   | C21751    | Obere Gehäusehaube HYDROPRO 800                  |
| 11   | 20001     | Kompressorarm-Taste EUROPRO 30+, 36 und 40       |
| 12   | 90179     | Schließblech Kompressorarm EUROPRO 30+,36 und 40 |
| 13   | 60040     | Schließfederkompressor                           |

| Pos. | Référence | Désignation                      |
|------|-----------|----------------------------------|
| 14   | 13845     | Flanschlager 18/20 x 17          |
| 15   | M10542    | Zapfen Pumpenarm HYDROPRO 800    |
| 16   | C21748    | Untere Gehäusehaube HYDROPRO 800 |
| 17   | C21745    | Unteres Gehäuse HYDROPRO 800     |

## Airless Kolbenpumpe HYDROPRO 800 PREMIUM -



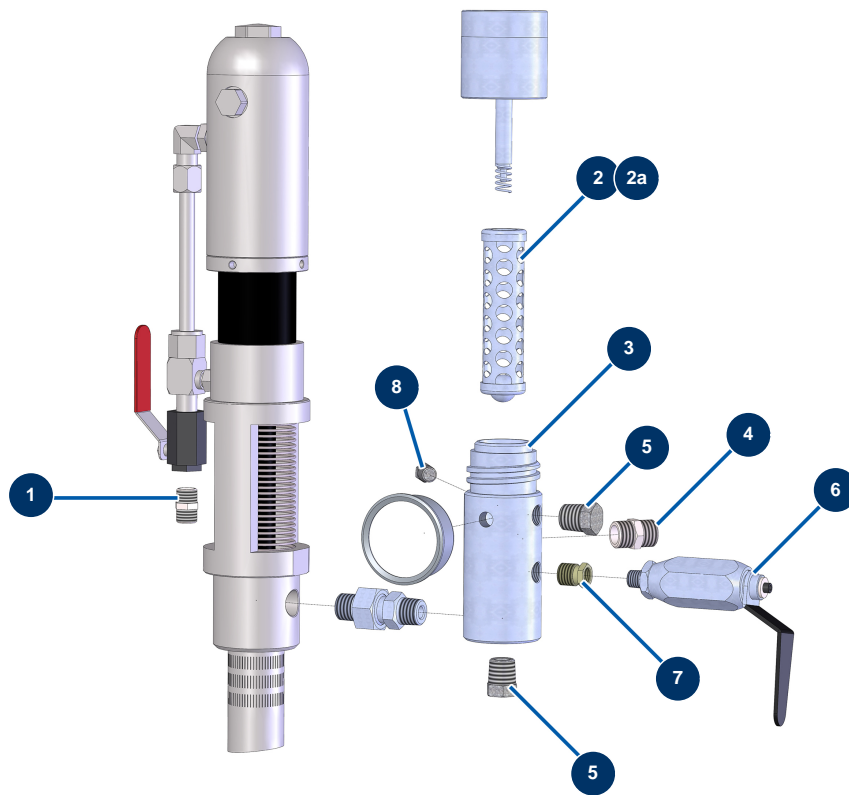
\* pour modèles avec SSP / for models with SSP. \*\* pour modèles sans SSP / for models without SSP.

### Détails des pièces

| Pos. | Référence | Désignation  |
|------|-----------|--|
| 1*   | W290091   |  |
| 1**  | W290092   |  |
| 2    | 13800     | Versorgungsschlauch HYDROPRO 800                           |
| 3    | 13801     | Rücklaufschlauch HYDROPRO 800                              |
| 4    | 13802     | Produktschlauch HYDROPRO 800                               |
| 5    | 30370     | 13er-Riemenscheibe ohne Nabe ø 130                         |
| 6    | 13753     | Keilriemen 13 SPA 1400                                     |
| 7    | 90762     | Abnehmbare Nabe ø 28 für 1610                              |
| 8    | 13966     | Schutzschaum Motorachse HYDROPRO 800                       |
| 9    | 13764     | Elektromotor mit Beinen 3 kW - T100 - B3 - 2800 upm - 230V |
| 10   | 90214     | Versorgungskabel mit angegossenem 3G-Stecker 2,5 mm²       |
| 11   | 12410     | Kletthalsband mit Schnalle 12,7 x 228 mm                   |
| 12   | 30110     | Leerer Kompressorschaltkasten EUROPRO                      |

| <b>Pos.</b> | <b>Référence</b> | <b>Désignation</b>                   |
|-------------|------------------|--------------------------------------|
| 13          | 30065            | Thermomotor-Schutzschalter 16 bis 20 |

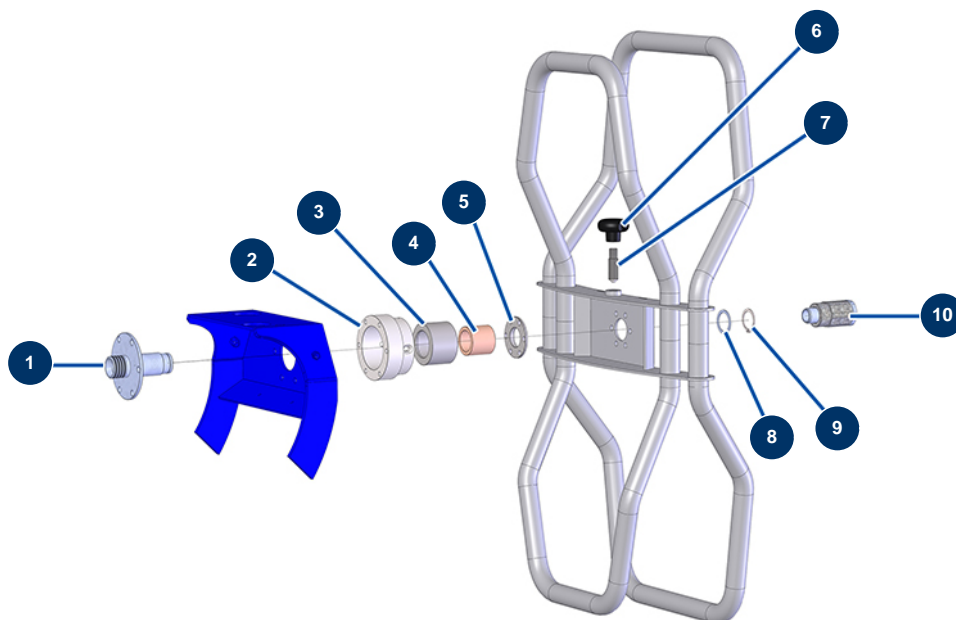
## Airless Kolbenpumpe HYDROPRO 800 PREMIUM -



### Détails des pièces

| Pos. | Référence | Désignation  |
|------|-----------|--|
| 1    | 80277     | Hochdrucknippel 3/8" Männlich C x 3/8" Männlich C            |
| 2    | 15129     | Pumpenfilter 50 Maschen HYDROLINE                            |
| 2a   | 15130     | Pumpenfilter 100 Maschen HYDROLINE                           |
| 3    | 40055     |  |
| 4    | 80606     | NiederdruckHochdrucknippel 1/2" Männlich C x 1/2" Männlich D |
| 5    | 80607     | Hochdruckverschluss 3/8" MännlichC                           |
| 6    | W944-030A | HC-Auslassventil   |
| 7    | 13807     |  |
| 8    | 13808     | Hochdruckverschluss 1/4" MNPT konisch                        |

## Airless Kolbenpumpe HYDROPRO 800 PREMIUM -



### Détails des pièces

| Pos. | Référence | Désignation  |
|------|-----------|--|
| 1    | M10538    | Achse Wicklergriff HYDROPRO 800                        |
| 2    | M10537    | Ausrichtungsring HYDROPRO 800                          |
| 3    | M10541    | Lagerbuchse HYDROPRO 800                               |
| 4    | M10539    | Wicklerring HYDROPRO 800                               |
| 5    | M10540    | Unterlegscheibe HYDROPRO 800                           |
| 6    | 13806     | Kunststofflenkrad ø 40 gewunden M10                    |
| 7    | M10532    | Gewindeachse Wickelarmblockierung HYDROPRO 800 PREMIUM |
| 8    | C21726    | Unterlegscheibe HYDROPRO 800                           |
| 9    | 13847     | Äußerer Sicherungsring ø 24                            |
| 10   | M07046    | Drehkupplung Ausgang 90° HYDROPRO                      |