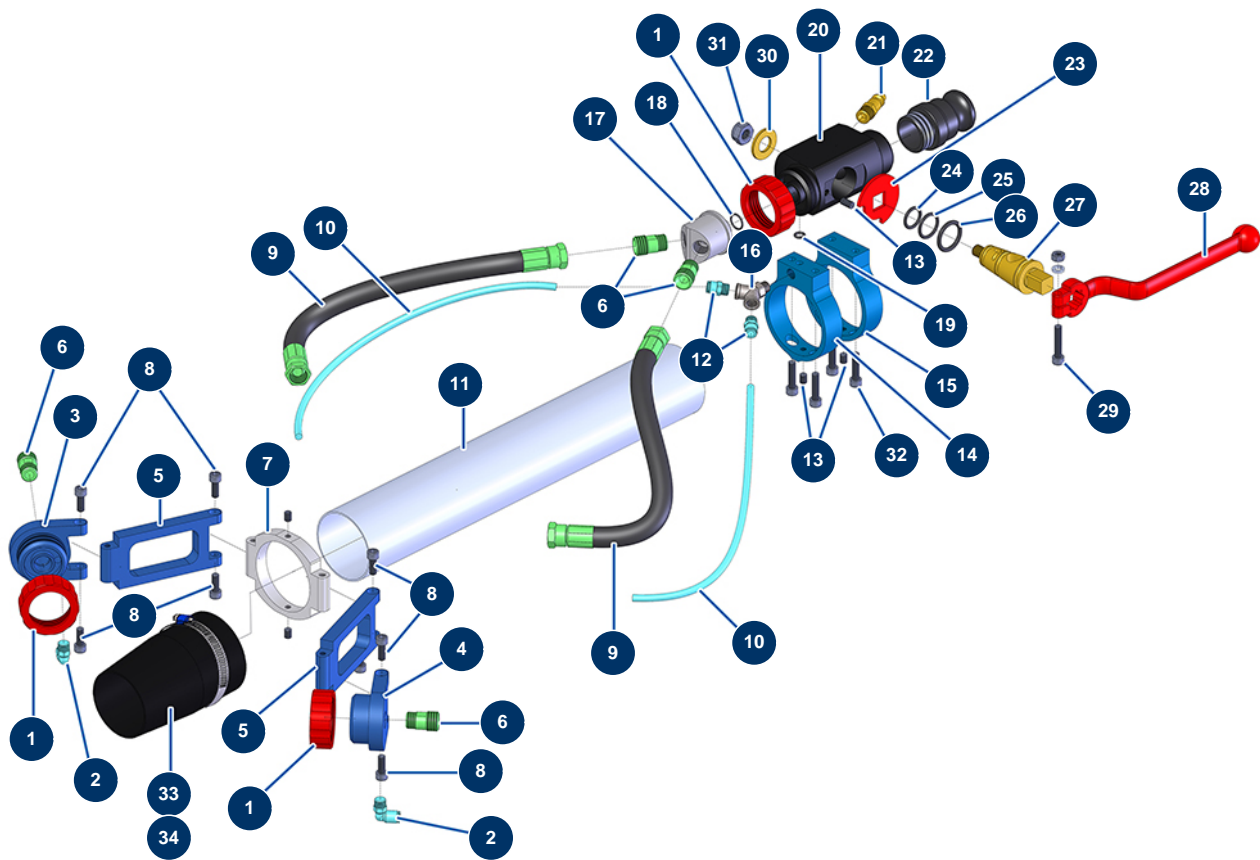


Lanze Hanf & Kalk ø 63 - nur 2 Köpfe -



Détails des pièces

| Pos. | Référence | Désignation |
|------|-----------|--|
| 1 | 10031 | Lanzenring Alu, rot |
| 2 | 30124 | Verbinder grau abgewinkelt M1/8" ø 6 |
| 3 | M10119 | Düsenhalter gerade Hanflanze |
| 4 | M10118 | Düsenhalter links Hanflanze |
| 5 | M10155 | Verlängerungskabel Düsenlanze Hanf |
| 6 | M10120 | Produkteinlaufanschluss für Hanflansche |
| 7 | M10594 | |
| 8 | 90157 | Zylinderkopfschraube 6 x 16 - CP 60 |
| 9 | 12206 | Produktschlauch Hanflanze ø 10 x 33 cm |
| 10 | 30403 | Kalibrierter Polyurethanschlauch ø 4 x 6 schwarz pro Meter |
| 11 | M10608 | Rohr ø 63 x 460 mm Hanflanze |
| 12 | 91038 | Gerader Legris-Anschluss M1/8" ø 6 |
| 13 | 30371 | Inbusschraube ABS-Lanze |

| Pos. | Référence | Désignation |
|------|-----------|--|
| 14 | M10595 | Unterstützung ABS-Gehäuse Luftauslass Hanf-Lanze |
| 15 | M10593 | ABS-Körperhalter Hanflanze |
| 16 | 12137 | Niederdruck Y M1/8" x F1/8" x F1/8" |
| 17 | M10122 | Eckstück Verteilung 2 Ausgänge Hanflanze |
| 18 | 14600 | O-Ring 12 x 1,5 |
| 19 | 14616 | O-Ring 6 x 2 |
| 20 | M10125 | Hanflanzenkörper |
| 21 | 80089 | Schnellanschluss Stecker mit Gewinde 1/4" ø 6 |
| 22 | 10280 | Aluadapter 1" x M 30/150 für Lanze 8, 14, 24, CP30 |
| 23 | 10030 | Sicherungsscheibe |
| 24 | 60026 | O-Ring 15,10 x 2,70 |
| 25 | 60027 | O-Ring 18,40 x 2,70 |
| 26 | 60028 | O-Ring 21,30 x 3,60 |
| 27 | 10029 | Messingkegel der Lanze |
| 28 | 20003 | Griff Lanze abgewinkelt Rot (Quadrat von 14) |
| 29 | 90153 | Zylinderkopfschraube 6 x 30 |
| 30 | 10032 | Große Unterlegscheibe |
| 31 | 13981 | Mutter M 10 Nylstop Inox |
| 32 | 80614 | Zylinderkopfschraube 6 x 25 Edelstahl |
| 33 | M10598 | Rabatt Auslauf ø 63 x 50 Hanflanze |
| 34 | 11752 | Schlauchschelle 50 x 70 x 9 |