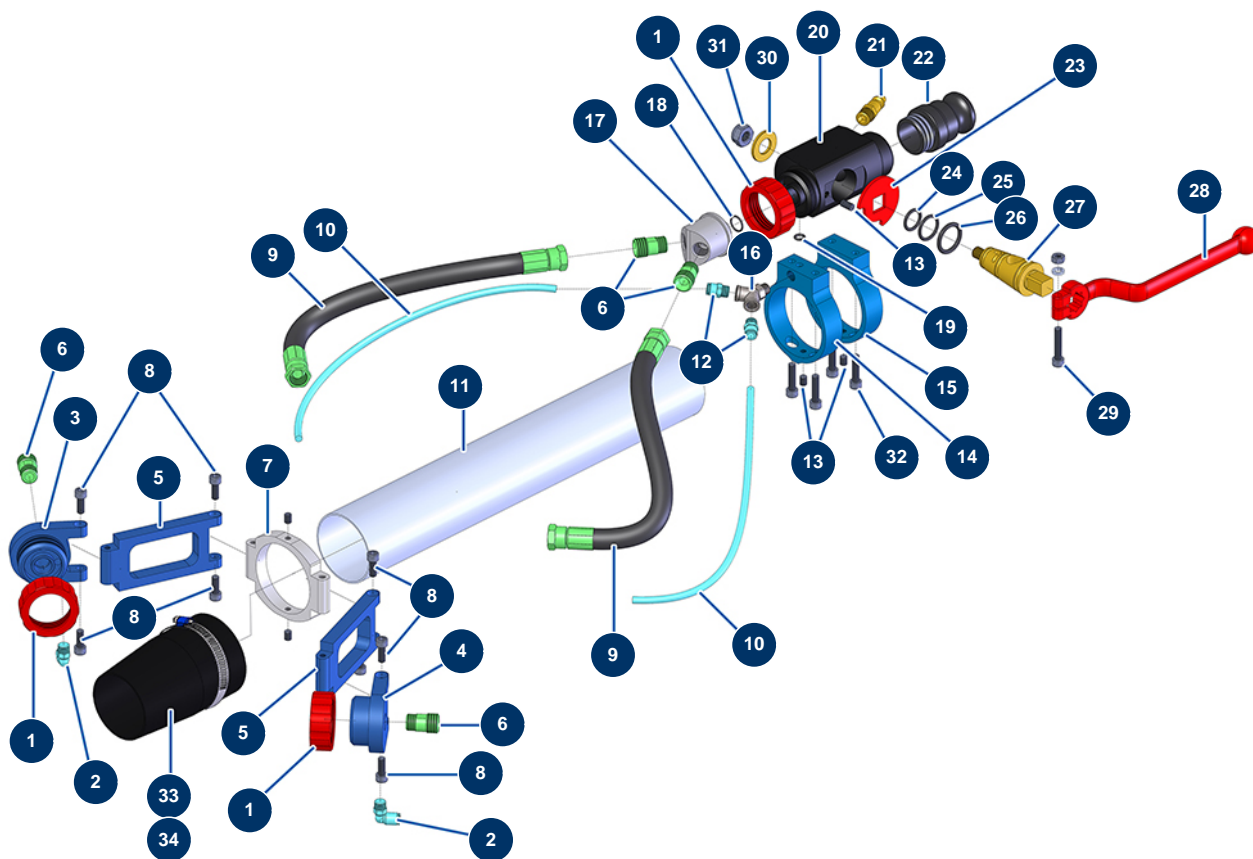


## Lancia canapa e calce Ø 63 - 2 teste singola - Vista generale



### Détails des pièces

Pos.	Référence	Désignation
1	10031	Ghiera lancia alluminio rossa
2	30124	Attacco legris a gomito M1/8" ø 6
3	M10119	Supporto per ugello destro lancia canapa
4	M10118	Supporto per ugello sinistro lancia canapa
5	M10155	Prolunga ugello lancia canapa
6	M10120	Raccordo ingresso prodotto per lancia canapa
7	M10594	
8	90157	Vite testa cilindrica M6 x 16 - CP 60
9	12206	Tubo materiale lancia per canapa ø 10 x 25 cm
10	30403	Tubo in poliuretano calibrato ø 4 x 6 nero al metro
11	M10608	Tubo Ø 63 x 460 mm lancia canapa
12	91038	Attacco legris dritto M1/8 ø 6
13	30371	Vite testa cava lancia ABS

Pos.	Référence	Désignation
14	M10595	Supporto corpo ABS uscita aria lancia canapa
15	M10593	Supporto corpo ABS lancia canapa
16	12137	Attacco a Y bassa pressione M1/8" x F1/8" x F1/8"
17	M10122	Giunto ripartizione 2 uscite lancia canapa
18	14600	Guarnizione O-Ring 12 x 1,5
19	14616	Guarnizione O-Ring 6 x 2
20	M10125	Corpo lancia canapa
21	80089	Attacco rapido maschio filetto esterno 1/4" ø 6
22	10280	Adattatore alluminio 1" x M 30/150 per lancia 8, 14, 24, CP30
23	10030	Rondella di arresto
24	60026	Guarnizione O-Ring 15,10 x 2,70
25	60027	Guarnizione O-Ring 18,40 x 2,70
26	60028	Guarnizione O-Ring 21,30 x 3,60
27	10029	Cono in ottone per lancia
28	20003	Impugnatura lancia a gomito rossa (attacco quadro da 14)
29	90153	Vite testa cilindrica 6 x 30
30	10032	Rondella lancia
31	13981	Dado M 10 nylstop inox
32	80614	Vite testa cilindrica 6 x 25 inox
33	M10598	Riduzione uscita Ø 63 x 50 lancia canapa
34	11752	Fascetta stringitubo 50 x 70 x 9