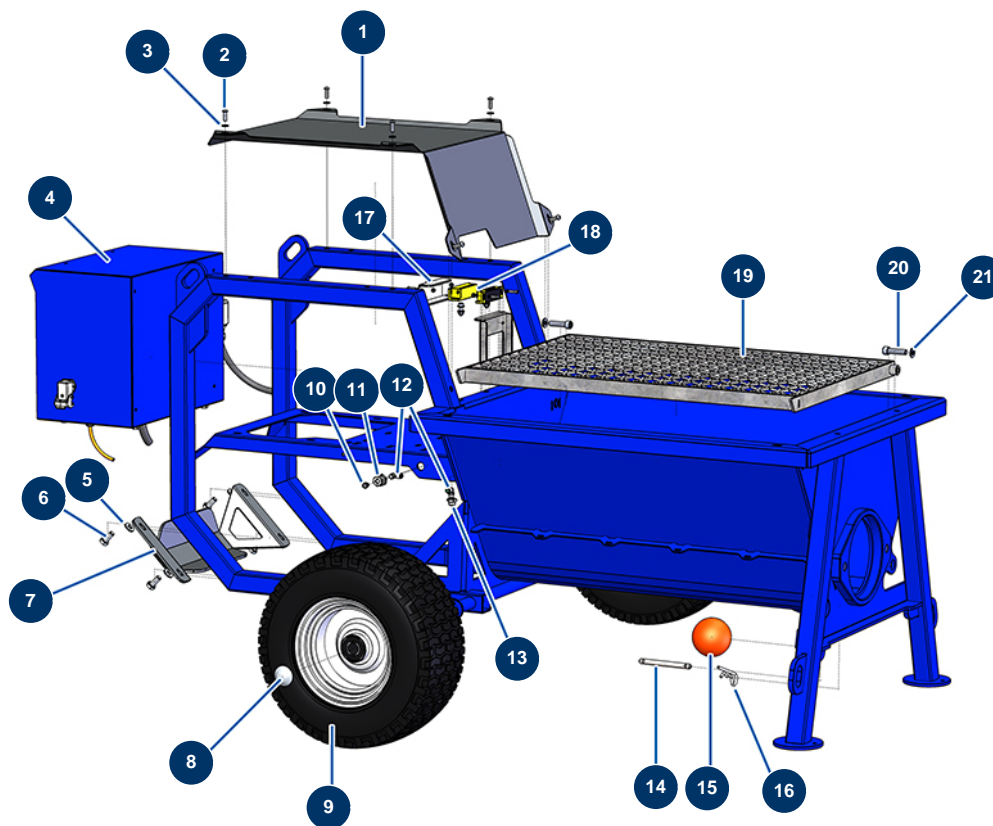


## Intonacatrice COMPACT-PRO 55 Tri - Telaio

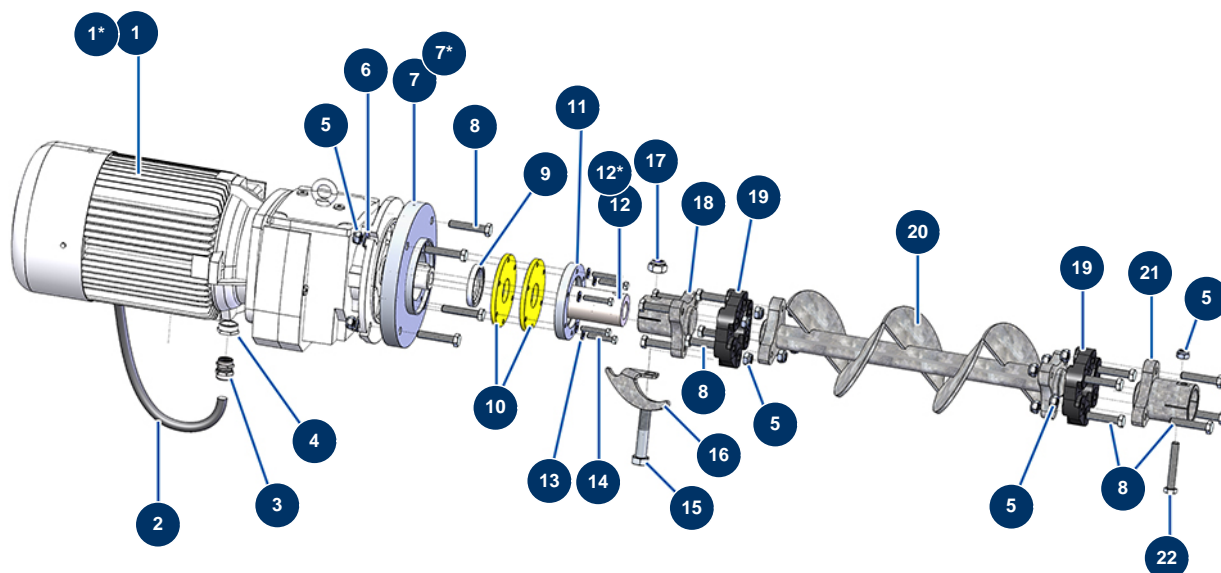


### Détails des pièces

| Pos. | Référence | Désignation   |
|------|-----------|---|
| 1    | C22869    | 1   |
| 2    | 12110     | Vite testa cilindrica bombata 6 x 20 inox                         |
| 3    | 80259     | Rondella media ø 6  |
| 4    | 20140     | Quadro elettrico a pulsanti completo COMPACT-PRO E55 - 400V TETRA |
| 5    | 80260     | Rondella media ø 8 inox   |
| 6    | 11544     | Vite THEF 8 x 25  |
| 7    | C22877    | 7   |
| 8    | 90282     | Clip cromate ø 25   |
| 9    | 80372     | Ruota completa 410 albero da 25 con cuscinetto a sfere            |
| 10   | 20044     | Ingrassatore diritto 1/8" M                                       |
| 11   | 20159     |   |
| 12   | 30124     | Attacco legris a gomito M1/8" ø 6                                 |
| 13   | 20084     | Reduccion alta pressione 1/4" MaschioD x 1/8" FemminaD            |

| <b>Pos.</b> | <b>Référence</b> | <b>Désignation</b>                                    |
|-------------|------------------|---|
| 14          | 20060            |   |
| 15          | 20048            | Pallina di pulizia ø 100                              |
| 16          | 20046            | Perno R 4 mm  |
| 17          | C22878           | 17  |
| 18          | 12120            | Sensore sicurezza griglia JETMIX, MIXPRO 14, 70 e 100 |
| 19          | C22882           | 19  |
| 20          | 12522            | Vite testa cilindrica 10 x 40                         |
| 21          | 30280            | Rondella stretta ø 10 inox                            |

## Intonacatrice COMPACT-PRO 55 Tri - Trasmissione



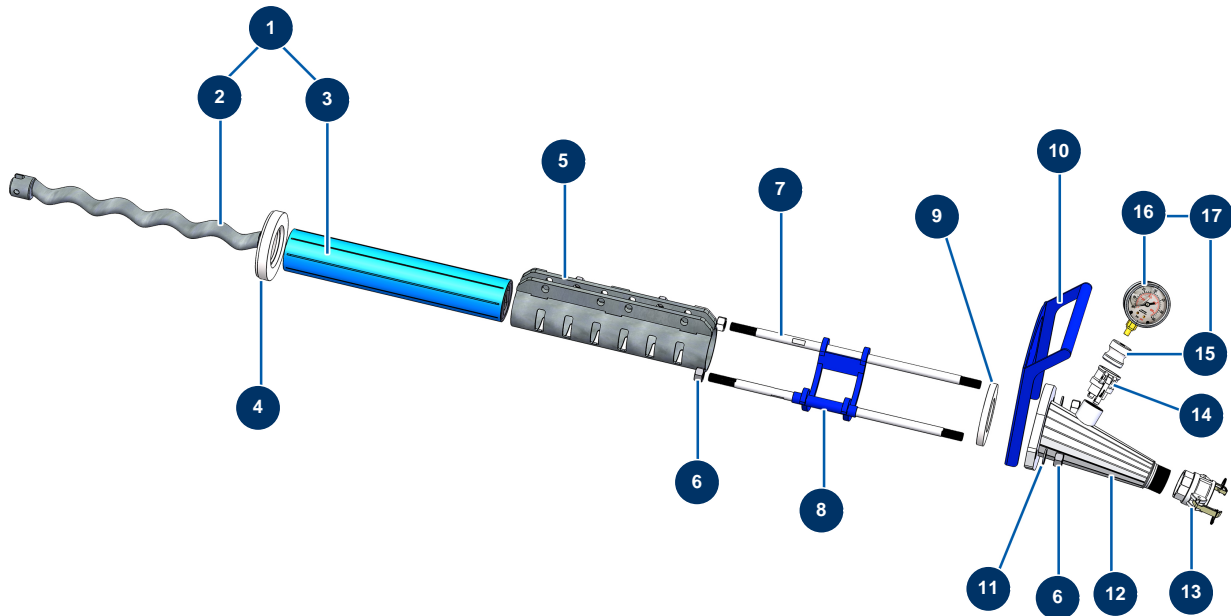
*\*Pièces pour modèles jusqu'à décembre 2022. / Parts for models until December 2022. \*Parti per modelli fino a dicembre 2022.  
\*Piezas para modelos hasta diciembre de 2022. / \*Teile für Modelle bis Dezember 2022.*

### Détails des pièces

| Pos. | Référence | Désignation  |
|------|-----------|--|
| 1    | 14097     | Motoriduttore 5,5 kW - T112 - R7,42 - 1 400 rpm - 400V |
| 1*   | 20022     | Motoriduttore 7,5 kW - T132 - R10 - 1400 rpm - 400V    |
| 2    | 20041     | Cavo elettrico H07RNF 4G4 a metro                      |
| 3    | 20043     | Premistoppa in plastica grigio M 25                    |
| 4    | 12814     | Riduzione premistoppa M 32-25                          |
| 5    | 10051     | Dado M 12 nylstop                                      |
| 6    | 14102     | Rondella media ø 12 inox                               |
| 7    | 20717     | 7  |
| 7*   | 20057     | Flangia motore ø 250 mm macchina X-PRO                 |
| 8    | 20038     | Vite THPF 12 x 65                                      |
| 9    | 20042     | Guarnizione spi 55 x 72 x 10                           |
| 10   | 20058     | Guarnizione fondo serbatoio macchina X-PRO             |
| 11   | 20059     | Flangia a tenuta di macchina X-PRO                     |

| <b>Pos.</b> | <b>Référence</b> | <b>Désignation</b>   |
|-------------|------------------|--|
| 12          | 20716            | 12   |
| 12*         | 20056            | Albero di trasmissione X-PRO 140, 200 & CP 100                 |
| 13          | 80260            | Rondella media ø 8 inox  |
| 14          | 11798            | Vite THEF 8 x 45   |
| 15          | 20040            | Vite THPF 18 x 100   |
| 16          | C22881           |  |
| 17          | 20039            | Dado M 18 Nylstop  |
| 18          | 20053            | Accoppiamento motore macchina X-PRO                            |
| 19          | 14661            | Flector albero di trasmissione - X-PRO D140                    |
| 20          | 20054            | Albero di trasmissione fondo serbatoio X-PRO D140, CP 55 e 100 |
| 21          | 20811            | Accoppiamento rotore ø 60 macchina X-PRO                       |
| 22          | 20846            | 22   |

## Intonacatrice COMPACT-PRO 55 Tri - Pompa

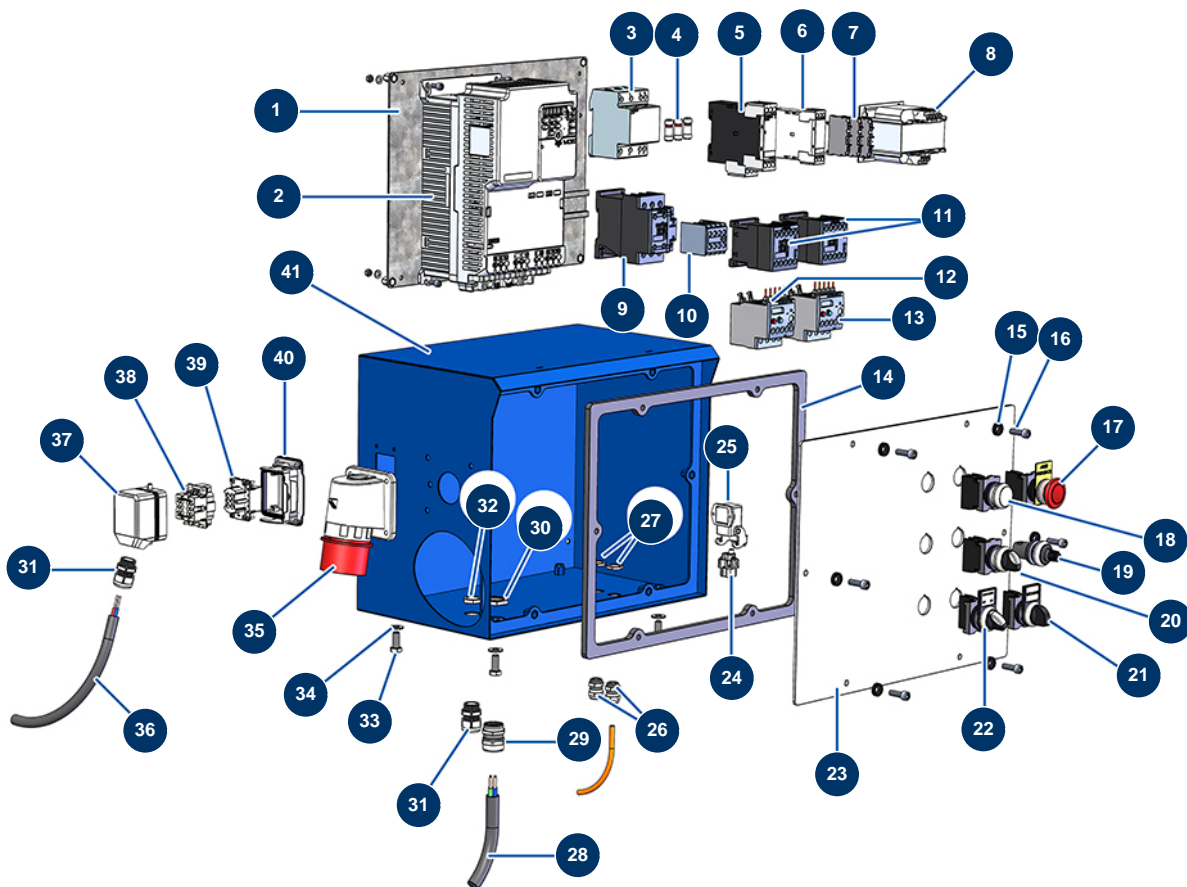


### Détails des pièces

| Pos. | Référence    | Désignation  |
|------|--------------|--|
| 1    | 30905        | Kit rotore/statore pompa EUROPRO MAP 11 JUMBO        |
| 2    | MI7009008800 | Rotore pompa EUROPRO JUMBO                           |
| 3    | MI3F00503800 | Statore pompa EUROPRO JUMBO SX 8 tagli               |
| 4    | 20156        |  |
| 5    | C20766       | Stringi statore MAP10 - CP60 V17                     |
| 6    | 12473        | Dado M 20  |
| 7    | M10281       | Tirante fissaggio 595 mm EUROPRO CP 60               |
| 8    | C22375       | 8  |
| 9    | 20157        |  |
| 10   | C22880       | 10   |
| 11   | 10141        | Rondella stretta ø 20 inox                           |
| 12   | C22884       |  |
| 13   | 12364        | Attacco a leva acciaio 2" filetto interno 2" - CP 60 |

| <b>Pos.</b> | <b>Référence</b> | <b>Désignation</b>  |
|-------------|------------------|---|
| 14          | 20070            | Attacco a leva acciaio 1"1/4 filetto esterno 1"1/4        |
| 15          | 20062            | Adattatore manometro macchina X-PRO                       |
| 16          | 20154            | Manometro radiale 1/2" conico olio 100 mm - da 0 a 60 bar |
| 17          | 20173            |   |

## Intonacatrice COMPACT-PRO 55 Tri - Quadro elettrico

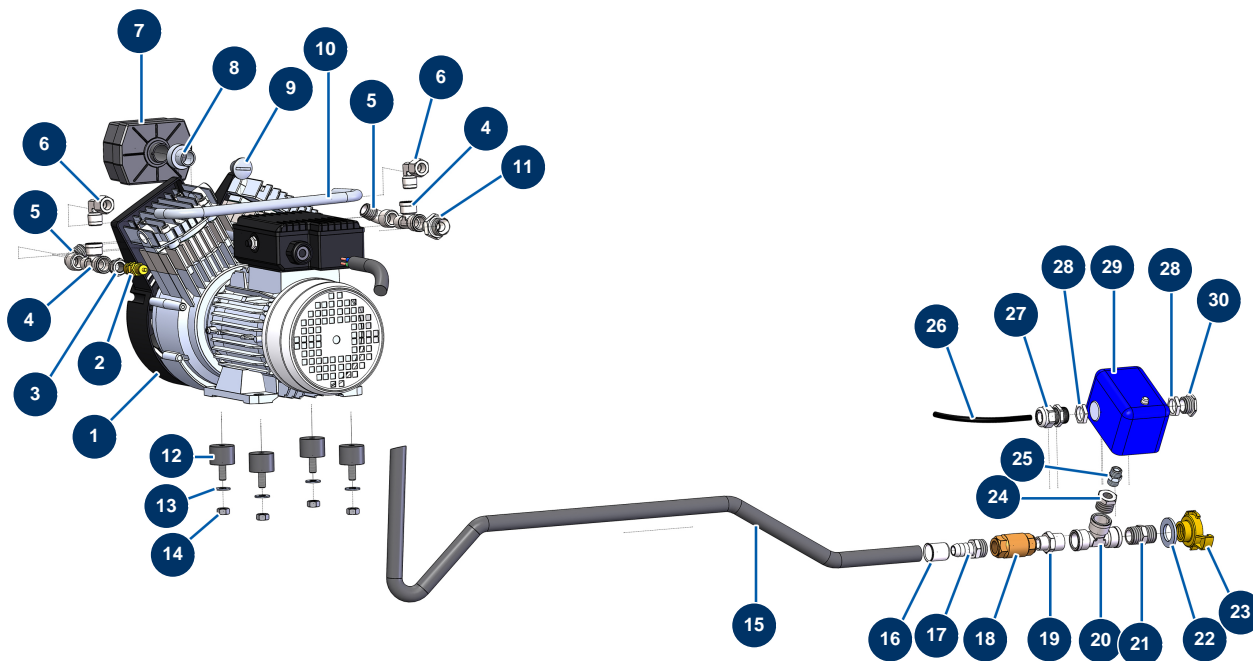


### Détails des pièces

| Pos. | Référence    | Désignation                                    |
|------|--------------|--|
| 1    | C23064       | 1  |
| 2    | 20023        | Variatore velocità 400 V - 5.5 KW GA           |
| 3    | 12149        | Supporto fusibili 32 A Tetra                   |
| 4    | 14637        | Fusibile 32 A AM 10.38                         |
| 5    | MI3C00601010 |  |
| 6    | 20196        | Contatto ausiliario 2 NO 20A                   |
| 7    | MI3C05050800 | Supporto fusibili 5x20                         |
| 8    | MI3C00500402 | Trasformatore 70/80VA 400/42/24/15V            |
| 9    | 20155        | Contattore a bobina 24 VAC - 4NO 32A           |
| 10   | 20076        | 10   |
| 11   | 11918        | Contattore bobina 24 Volt AC                   |
| 12   | 20077        | Protezione termica 0,4-0,6A contattore DILEM10 |
| 13   | 20078        | Protezione termica 6-9A contattore DILEM10     |

| Pos. | Référence | Désignation  |
|------|-----------|--|
| 14   | 20025     | Giunto quadro elettrico X-PRO E50 & E100               |
| 15   | 80573     | Rondella cava ø 6                                      |
| 16   | 90153     | Vite testa cilindrica 6 x 30                           |
| 17   | 90038     | Pulsante ARRESTO D'EMERGENZA completo ø 22             |
| 18   | 30034     | Pulsante ACCENSIONE completo                           |
| 19   | 80645     | Potenziometro completo di intonacatrice dal marzo 2003 |
| 20   | 90731     | Pulsante a 3 posizioni                                 |
| 21   | 30025     | Pulsante a 2 posizioni                                 |
| 22   | 30025     | Pulsante a 2 posizioni                                 |
| 23   | C22879    | 23   |
| 24   | 11914     | Frutto presa 4 p + T cardatrice                        |
| 25   | 12543     | Custodia incasso isolante 3 p + T - 1 leva             |
| 26   | 90600     | Premistoppa a tenuta ermetica nichelato da 16          |
| 27   | 11327     | Dado premistoppa da M 16                               |
| 28   | 20041     | Cavo elettrico H07RNF 4G4 a metro                      |
| 29   | 20043     | Premistoppa in plastica grigio M 25                    |
| 30   | 20050     | Dado premistoppa M 25                                  |
| 31   | 11622     | Premistoppa plastica nero M 20                         |
| 32   | 20051     | Dado premistoppa in plastica grigio M 20               |
| 33   | 11544     | Vite THEF 8 x 25                                       |
| 34   | 30292     | Rondella larga ø 8 acciaio inox                        |
| 35   | 20174     |  |
| 36   | 30018     | Cavo elettrico H07RNF 4G1.5 a metro                    |
| 37   | 20069     |  |
| 38   | 20066     | Inserto maschio 06 P + T                               |
| 39   | 20067     | Inserto femmina 06 P + T                               |
| 40   | 20065     |  |
| 41   | C22876    | 41   |

## Intonacatrice COMPACT-PRO 55 Tri - Kit compressore

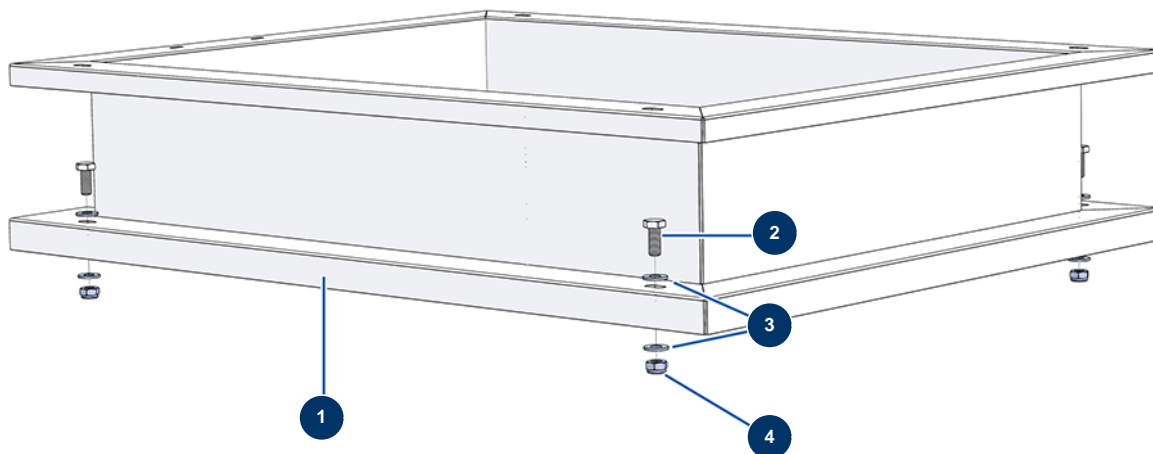


### Détails des pièces

| Pos. | Référence    | Désignation   |
|------|--------------|---|
| 1    | 14143        | Testa compressione Bicilindro Oilless - 400V/50Hz trifase |
| 2    | MI3G01300304 | Valvola di sicurezza 1/4" 3 bar                           |
| 3    | 90242        | Reducción bassa pressione 3/8" MaschioC x 1/4" FemminaD   |
| 4    | 12530        | Attacco a T bassa pressione M3/8" x F3/8" x F3/8"         |
| 5    | 30120        | Gomito BP 90° 3/8 MaschioC x 3/8 FemminaD                 |
| 6    | 13696        |   |
| 7    | 80052        | Filtro aria completo EUROPRO 36                           |
| 8    | M10529       |   |
| 9    | M10528       | Tappo con filetto interno 3/8"G                           |
| 10   | C23010       | 10  |
| 11   | 90872        | Nipplo alta pressione 1/2" MaschioD x 3/8" MaschioD       |
| 12   | 30151        | Silentbloc ø 30 x 22 M-F8                                 |
| 13   | 80260        | Rondella media ø 8 inox                                   |

| Pos. | Référence    | Désignation   |
|------|--------------|---|
| 14   | 13980        | Dado M 8 nylstop inox                                   |
| 15   | 10229        | Tubo intrecciato galvanizzato ø 12                      |
| 16   | 10210        | Aletta MAS 19   |
| 17   | 10225        | Nipplo 3/8" MC scanalato ø 12                           |
| 18   | MI3G01300401 | Valvola di non ritorno da 3/8"                          |
| 19   | 80339        | Nipplo bassa pressione 3/8" MaschioC x 1/2" MaschioC    |
| 20   | 12105        | Attacco a T bassa pressione F1/2" x F1/2" x F1/2"       |
| 21   | 30369        | Nipplo bassa pressione 1/2" MaschioC x 1/2" MaschioC    |
| 22   | 10141        | Rondella stretta ø 20 inox                              |
| 23   | 13577        | Attacco Geka con filetto interno 1/2"                   |
| 24   | 30119        | Reducción bassa pressione 1/2" MaschioC x 1/4" FemminaD |
| 25   | 90844        | Nipplo bassa pressione 1/4" MaschioD x 1/4" MaschioD    |
| 26   | 11972        | Cavo elettrico H05VV5F 3G0.75 greggio al metro          |
| 27   | 11622        | Premistoppa plastica nero M 20                          |
| 28   | 20051        | Dado premistoppa in plastica grigio M 20                |
| 29   | 20197        | Pressostato aria NC maschio 1/4                         |
| 30   | 80443        | Tappo per scatola comandi da IM 20                      |

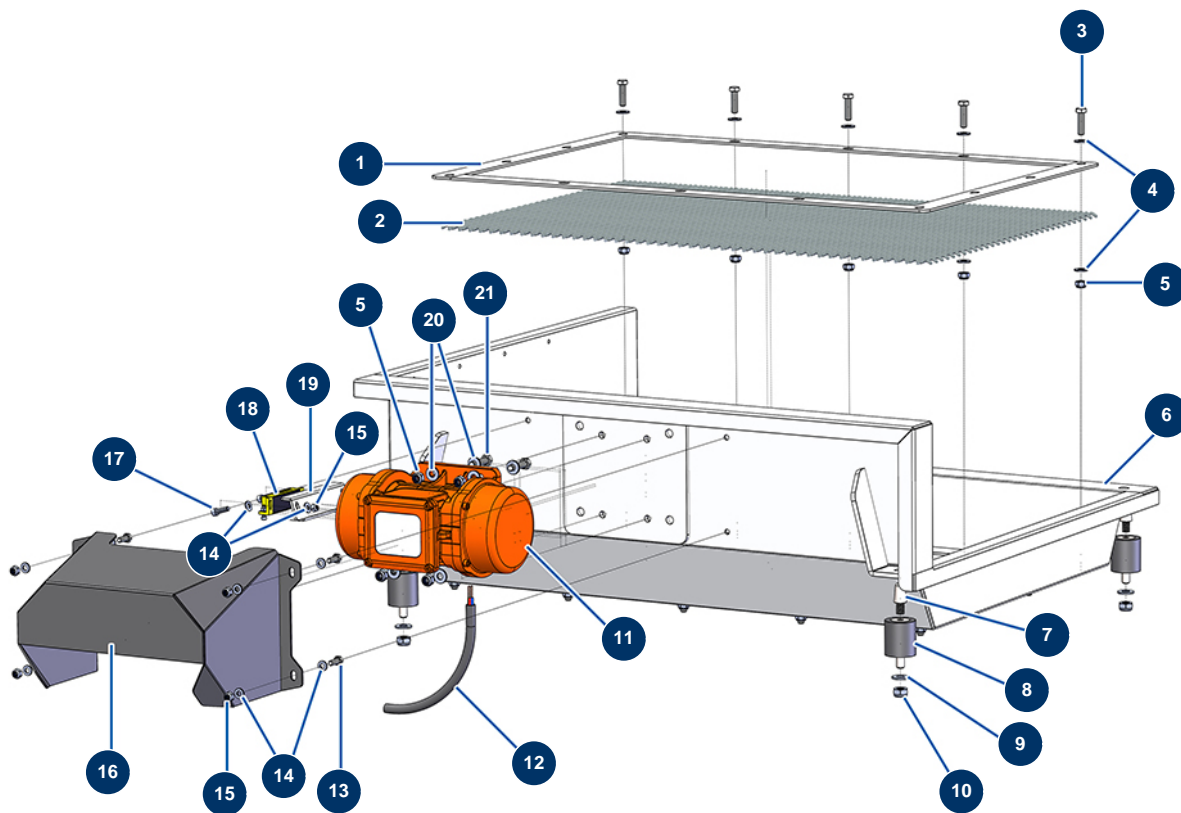
## Intonacatrice COMPACT-PRO 55 Tri - Opzione estensione di serbatoio



### Détails des pièces

| Pos. | Référence | Désignation              |
|------|-----------|--------------------------|
| 1    | C22871    | 1                        |
| 2    | 30257     | Vite THEF 10 x 25        |
| 3    | 80261     | Rondella media ø 10 inox |
| 4    | 13981     | Dado M 10 nylstop inox   |

## Intonacatrice COMPACT-PRO 55 Tri - Opzione setaccio vibrante



### Détails des pièces

| Pos. | Référence | Désignation                               |
|------|-----------|---|
| 1    | C22873    | 1   |
| 2    | C22883    |   |
| 3    | 30205     | Vite THEF 8 x 30                          |
| 4    | 30292     | Rondella larga ø 8 acciaio inox           |
| 5    | 13980     | Dado M 8 nylstop inox                     |
| 6    | C22872    | 6   |
| 7    | 20052     | Spinotto conico 24 x 12/16 mm M10         |
| 8    | 20172     | Silentbloc ø 40 x 45 M-F10                |
| 9    | 80261     | Rondella media ø 10 inox                  |
| 10   | 13981     | Dado M 10 nylstop inox                    |
| 11   | 20024     | Vibratore singolo 230/400V MVE200 trifase |
| 12   | 30018     | Cavo elettrico H07RNF 4G1.5 a metro       |
| 13   | 12069     | Vite THEF 6 x 16                          |

| <b>Pos.</b> | <b>Référence</b> | <b>Désignation</b>                                    |
|-------------|------------------|---|
| 14          | 80259            | Rondella media ø 6                                    |
| 15          | 14217            | Dado M 6 nylstop inox                                 |
| 16          | C22874           | 16  |
| 17          | 90996            | Vite testa cilindrica 6 x 20 inox                     |
| 18          | 12120            | Sensore sicurezza griglia JETMIX, MIXPRO 14, 70 e 100 |
| 19          | C23008           | 19  |
| 20          | 80260            | Rondella media ø 8 inox                               |
| 21          | 11545            | Vite THEF 8 x 35 inox                                 |