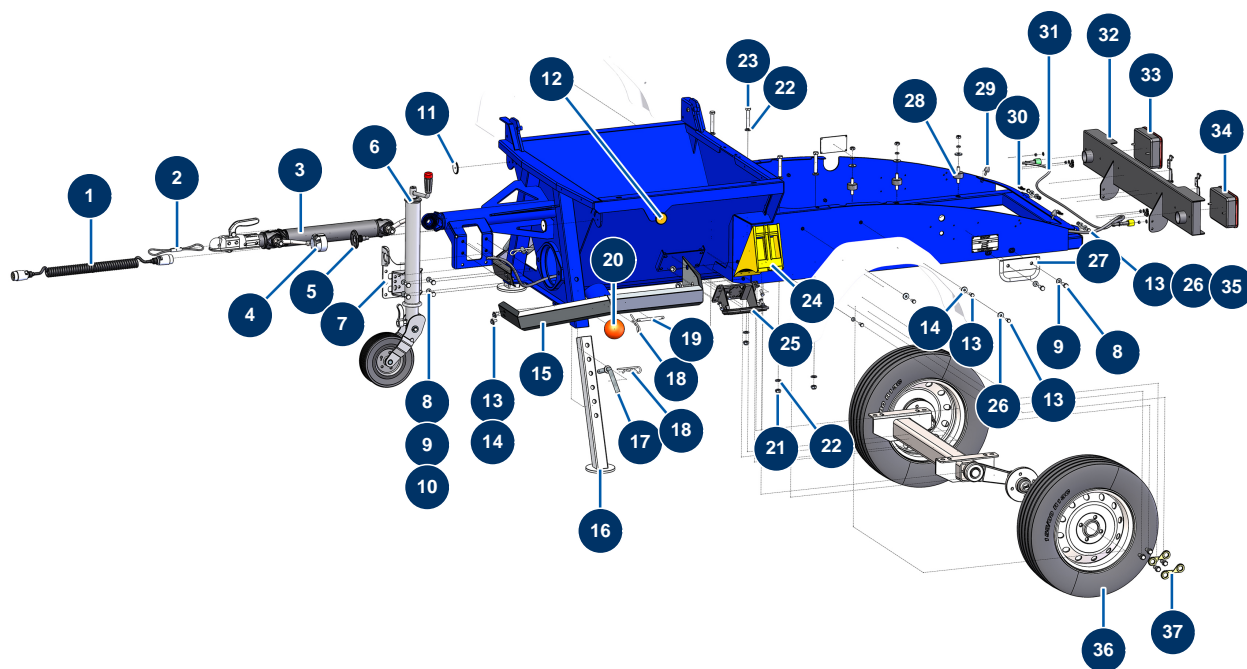


Machine à chape liquide X-PRO D140 - Châssis

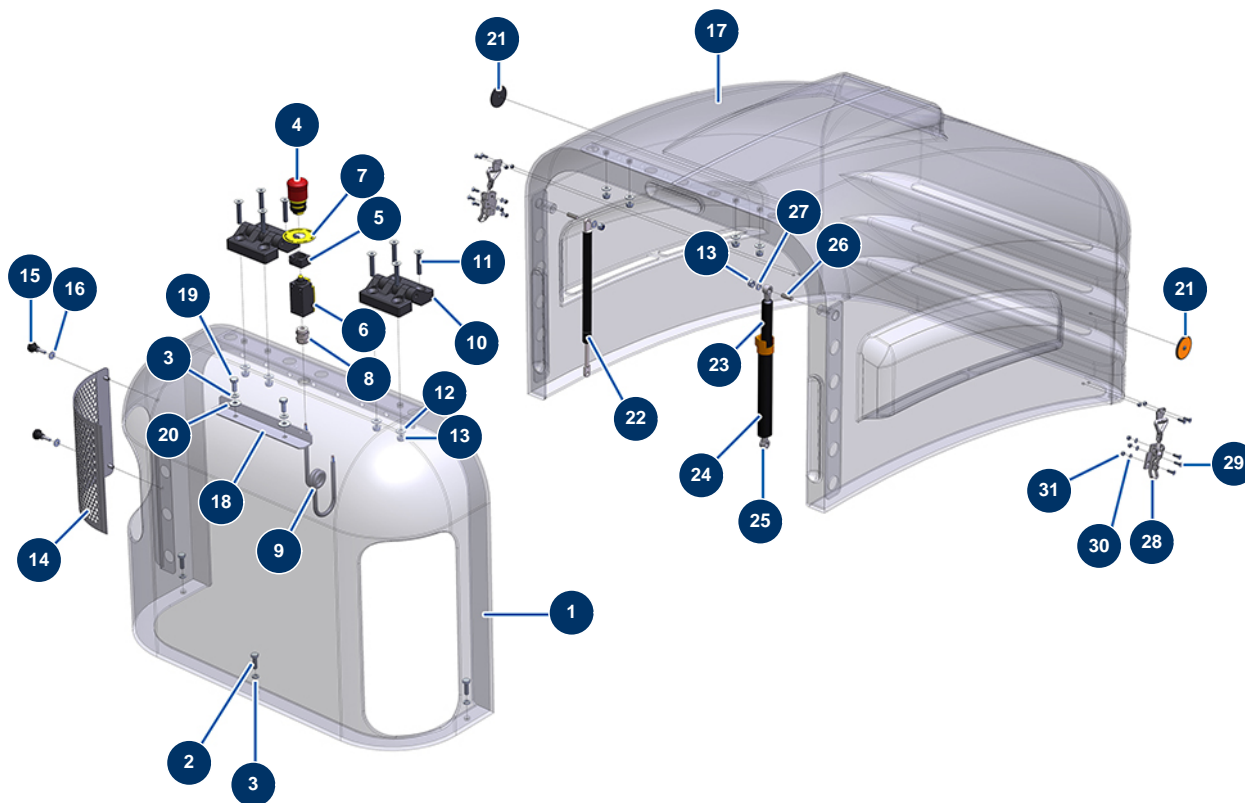


Détails des pièces

Pos.	Référence	Désignation
1	13284	Prolongateur spirale 2,5 m x 2 prises mâle métalliques 7 broches - CP 60
2	14326	Câble sécurité tête d'attelage AK160 ø 50 noix PA - CP 60
3	20209	Essieu + timonerie complète X-PRO D140
4	13282	Socle femelle 7 broches métal éclairage - CP 60
5	13283	Joint caoutchouc socle femelle 7 broches métal éclairage - CP 60
6	20210	Roue jockey ø 60 automatique X-PRO D140
7	C23063	7
8	30258	Vis THEF 10 x 30
9	30280	Rondelle étroite ø 10 inox
10	60013	Ecrou M 10 nylstop
11	12362	Catadioptre rond & blanc - CP 60
12	12361	Catadioptre rond & orange - CP 60
13	30273	Vis THEF 8 x 20

Pos.	Référence	Désignation
14	30292	Rondelle large ø 8 inox
15	C23024	15
16	C23023	16
17	20236	Goupille de support X-PRO D
18	20046	Goupille R 4 mm
19	20060	Axe bonde vidange machine X-PRO
20	20048	Balle nettoyage ø 100
21	10051	Ecrou M 12 nylstop
22	30294	Rondelle large ø 12 inox
23	12442	Vis THPF 12 x 80
24	20213	Cale roue plastique jaune X-PRO D140
25	20214	Support cale roue noir X-PRO
26	30256	Rondelle étroite ø 8 inox
27	C20976	Support d'amarrage châssis CP 60 version 7.13
28	30150	Silentbloc ø 40 x 20 M10
29	14216	Butée conique ø 20 x 24 M6
30	20231	30
31	12801	Faisceau éclairage complet 3,5 m - CP 60
32	C22019	Plaque phare châssis CP 60 2017
33	12803	Feux arrière droit complet - CP 60
34	12802	Feux arrière gauche complet - CP 60
35	13980	Ecrou M 8 nylstop inox
36	20211	Roue complète 155/80R13 PCD 98x4 X-PRO D140
37	14645	Indicateur desserrage roues CP 60, 80 & 120

Machine à chape liquide X-PRO D140 - Carrosserie

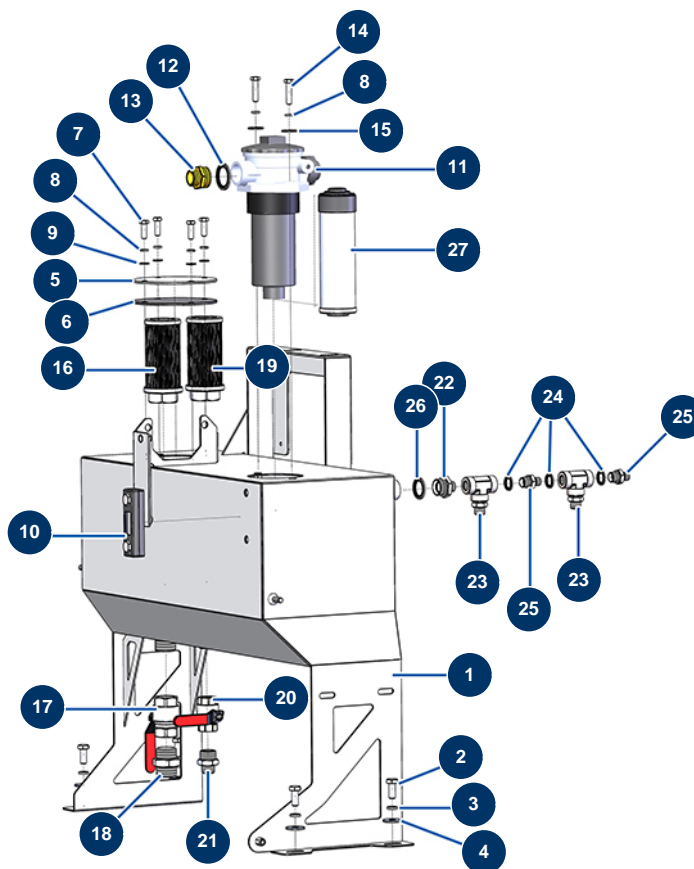


Détails des pièces

Pos.	Référence	Désignation
1	14413	Capot fixe petit modèle CP 60, 70, 80 & 120
2	11544	Vis THEF 8 x 25
3	80269	Rondelle grower ø 8
4	90727	Bouton arrêt d'urgence à accrochage - CP 60
5	12664	Adaptateur contact sécurité / bouton arrêt d'urgence CP60
6	12663	Contact sécurité poussoir - CP 60
7	12824	Etiquette arrêt d'urgence ronde - CP 60
8	80448	Presse étoupe étanche M 20
9	11973	Câble électrique H05VVF 2x1 au mètre
10	12797	Charnière capot - CP 60
11	13620	Vis tête fraisée 8 x 45
12	12451	Rondelle carrossier ø 8 x 40
13	90127	Ecrou M 8 nylstop

Pos.	Référence	Désignation
14	C20986	Grille latérale amovible capot CP 60
15	12396	Volant plastique M5x 20
16	30290	Rondelle large ø 5
17	14412	Capot mobile grand modèle CP 60, 70, 80 & 120
18	C20866	Cornière amovible de renfort capot CP60 V17
19	30273	Vis THEF 8 x 20
20	30292	Rondelle large ø 8 inox
21	12361	Catadioptre rond & orange - CP 60
22	80209	Ressort à gaz capot mobile - CP 60
23	13239	Ressort à gaz ø 10 capot mobile - CP 60
24	14580	Tube blocage 200 mm ressort à gaz ø 10 capot mobile - X-PRO D60/80/140 & E70
25	13240	Chape M8 ø 8 ressort à gaz ø 10 capot mobile - CP 60
26	12846	Goujon M8 x 25
27	30256	Rondelle étroite ø 8 inox
28	13111	Grenouillère réglable avec crochet verrouillage REMPLACÉE PAR 15021 ET 15022
29	90130	Vis tête fraisée 5 x 16
30	70085	Rondelle étroite ø 5
31	70086	Ecrou M 5 nylstop Inox

Machine à chape liquide X-PRO D140 - Réservoir hydraulique

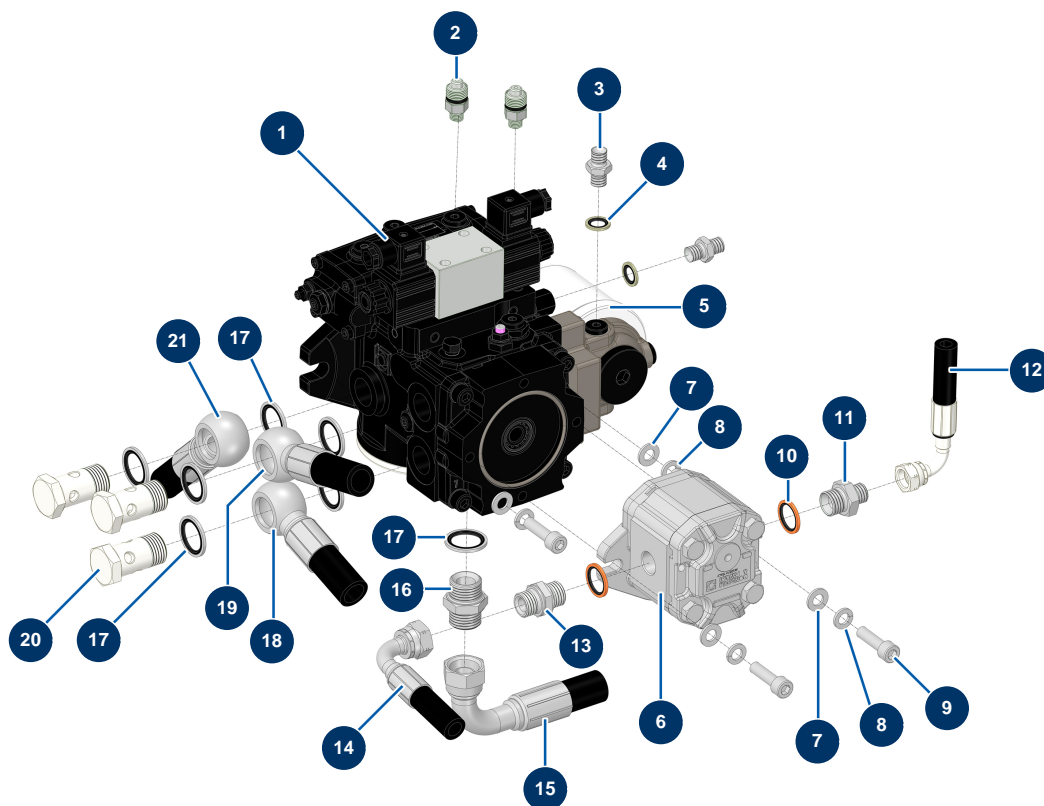


Détails des pièces

Pos.	Référence	Désignation
1	C23013	1
2	30257	Vis THEF 10 x 25
3	80270	Rondelle grower ø 10
4	30293	Rondelle large ø 10 inox
5	C20659	Couvercle de reservoir
6	12780	Joint réservoir hydraulique ø 140 Ep, 3 mm - CP 60
7	11544	Vis THEF 8 x 25
8	80269	Rondelle grower ø 8
9	30256	Rondelle étroite ø 8 inox
10	12326	Niveau visuel réservoir hydraulique - CP 60
11	12327	Filtre complet retour huile hydraulique - JET 750
12	12572	Joint acier pour vis creuse à lèvres 1"
13	12569	Mamelon HP 3/4" MâleD x 1" MâleD

Pos.	Référence	Désignation
14	11545	Vis THEF 8 x 35 inox
15	30292	Rondelle large ø 8 inox
16	12328	Crépine aspiration taraudé 1" - JET 750 & CP 60
17	70031	Vanne purge EUROPRO 4-6-8-14 P, MPE, AG, 7000z, 9000z
18	12568	Mamelon HP 1" MâleD x 1" MâleD
19	14679	Crépine aspiration taraudé 3/4" - CP 60
20	11382	Vanne poignée rouge F3/4" x F3/4"
21	12733	Mamelon HP 1/2" MâleD x 3/4" MâleD
22	20166	Mamelon HP 3/8" MâleD x 3/4" MâleD
23	20104	Té HP 3/8" MâleD x 3/8" MâleD x 3/8" Femelle tournant
24	91031	Joint acier pour vis creuse à lèvres 3/8"
25	80276	Mamelon HP 3/8" MâleD x 3/8" MâleC
26	12573	Joint acier pour vis creuse à lèvres 3/4"
27	12351	Cartouche filtre retour - CP 60

Machine à chape liquide X-PRO D140 - Pompe hydraulique

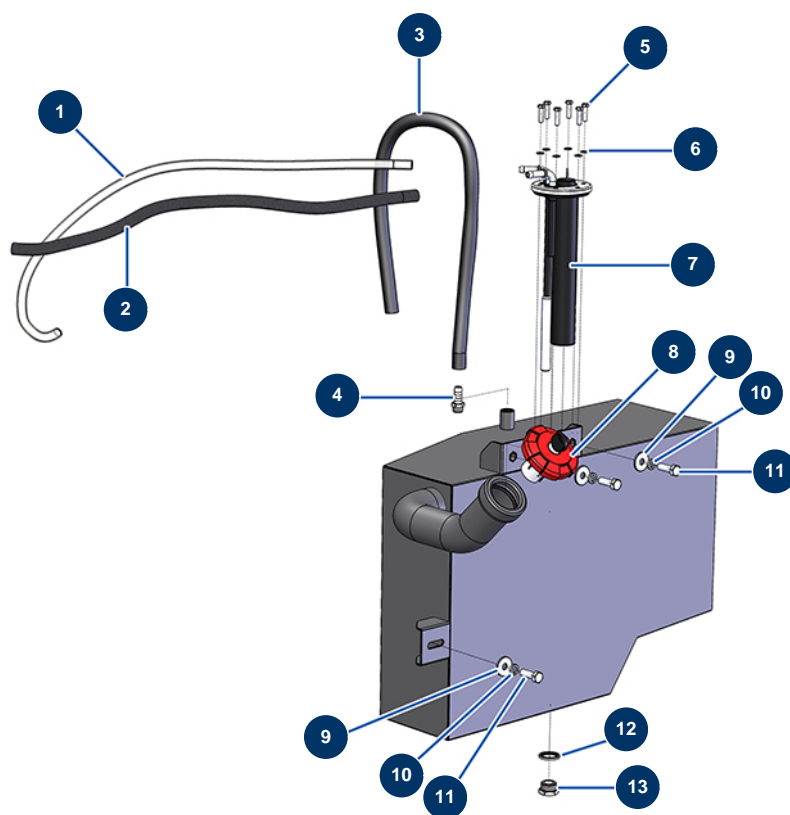


Détails des pièces

Pos.	Référence	Désignation
1	20026	1
2	20123	Raccord HP 1/4" MâleD x prise pression M16x200
3	90703	Mamelon HP 1/4" MâleD x 1/4" MâleD
4	91016	Joint acier pour vis creuse à lèvres 1/4"
5	15054	Filtre cartouche huile pompe M4PV37 & M4PV50
6	20027	Pompe hydraulique simple 06 cc SAE
7	30280	Rondelle étroite ø 10 inox
8	80270	Rondelle grower ø 10
9	12521	Vis tête cylindrique 10 x 35
10	91030	Joint cuivre pour vis creuse 1/2
11	90872	Mamelon HP 1/2" MâleD x 3/8" MâleD
12	20184	Flexible pompe hyd. 6 cc.-distrib. hyd. electr.-190°
13	90627	Mamelon HP 1/2" MâleD x 1/2" MâleD

Pos.	Référence	Désignation
14	20183	Flexible réservoir hydraulique - pompe hydraulique 6 cc
15	20521	Flexible 3/4" réservoir hydraulique à pompe hydraulique 37 cc D140
16	90774	Mamelon HP 3/4" MâleD x 3/4" MâleD
17	12573	Joint acier pour vis creuse à lèvre 3/4"
18	20195	Flexible pompe hyd. 37 cc-moteur hyd. "B315° -banjo (au dessus pompe et moteur
19	20194	Flexible pompe hyd. 37 cc-moteur hyd. A-330banjo (vers le bas pompe et moteur)
20	13307	Vis tête percée 3/4 HP
21	20192	Flexible pompe hyd. 37 cc (banjo)-radiateur (inf-banjo)-270°

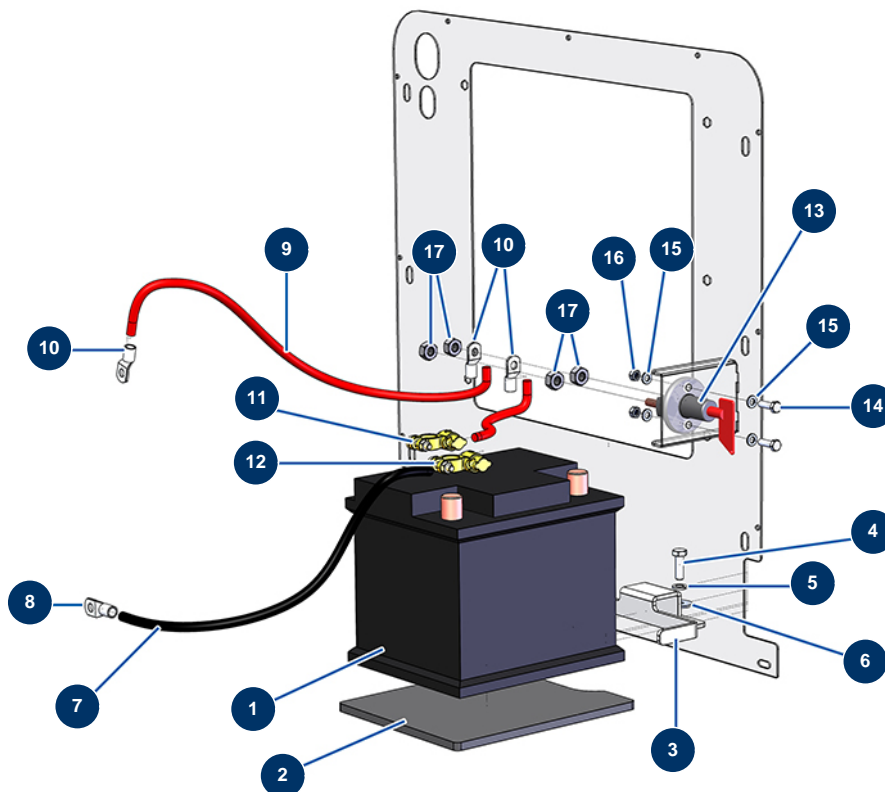
Machine à chape liquide X-PRO D140 - Réservoir carburant



Détails des pièces

Pos.	Référence	Désignation
1	12390	Durite retour gasoil ø 6 mm (vendu au mètre)
2	12391	Durite alimentation gasoil ø 7,5 mm (vendu au mètre)
3	50021	Tuyau peinture ø 10 x 18 au mètre
4	80094	Raccord fileté 1/4" cannelé ø 10
5	20365	Vis THEF 5 x 20
6	70085	Rondelle étroite ø 5
7	20241	Jauge niveau gasoil longueur 350 mm - X-PRO D
8	13107	Bouchon réservoir gasoil rouge avec clé - CP 60
9	30292	Rondelle large ø 8 inox
10	80269	Rondelle grower ø 8
11	11544	Vis THEF 8 x 25
12	91032	Joint acier pour vis creuse à lèvres 1/2"
13	90239	Bouchon BP 1/2" mâle

Machine à chape liquide X-PRO D140 - Batterie

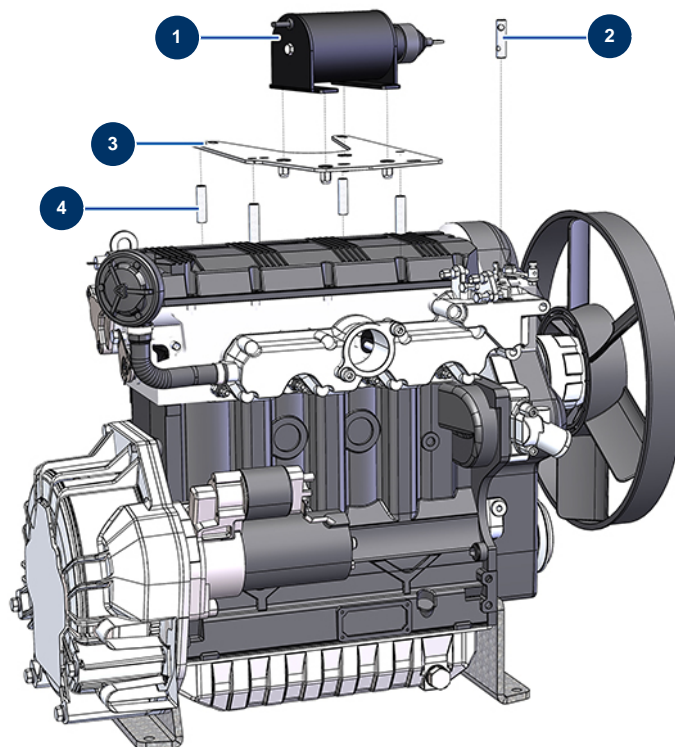


Détails des pièces

Pos.	Référence	Désignation
1	80188	Batterie CP 60
2	14168	Mousse appui batterie CP 60, 80, 90 & 120
3	C20652	3
4	11544	Vis THEF 8 x 25
5	80269	Rondelle grower ø 8
6	30292	Rondelle large ø 8 inox
7	20234	Câble batterie noir 35 mm ² au mètre
8	20250	Cosse à souder sur fil 35 mm ² percée ø 12
9	20233	Câble batterie rouge 35 mm ² au mètre
10	20249	Cosse à souder sur fil 35 mm ² percée ø 8
11	14572	Cosse batterie serrage automatique + rouge
12	14573	Cosse batterie serrage automatique - bleu
13	12394	Coupe circuit batterie - CP 60

Pos.	Référence	Désignation
14	14539	Vis THEF 6 x 20
15	30256	Rondelle étroite ø 8 inox
16	20004	Ecrou M 6 nylstop
17	90453	Ecrou M 10

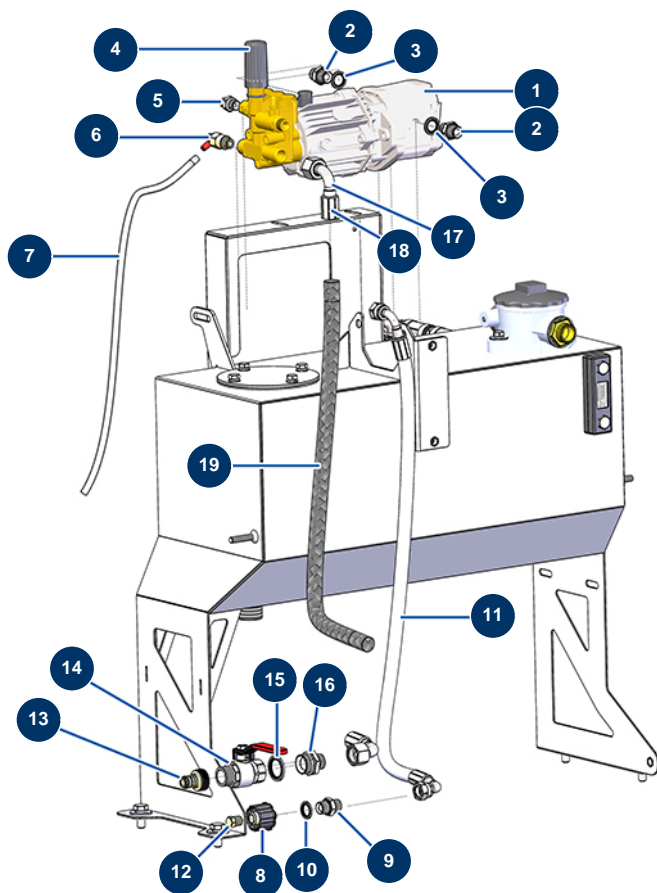
Machine à chape liquide X-PRO D140 - Accélérateur automatique



Détails des pièces

Pos.	Référence	Désignation
1	80250	Accélérateur automatique électrique
2	M20007	Axe accélérateur automatique électrique machine X-PROD
3	C22037	Platine accélérateur automatique X-PRO
4	M20006	Entretoise accélérateur automatique électrique X-PRO

Machine à chape liquide X-PRO D140 - Nettoyeur Haute Pression

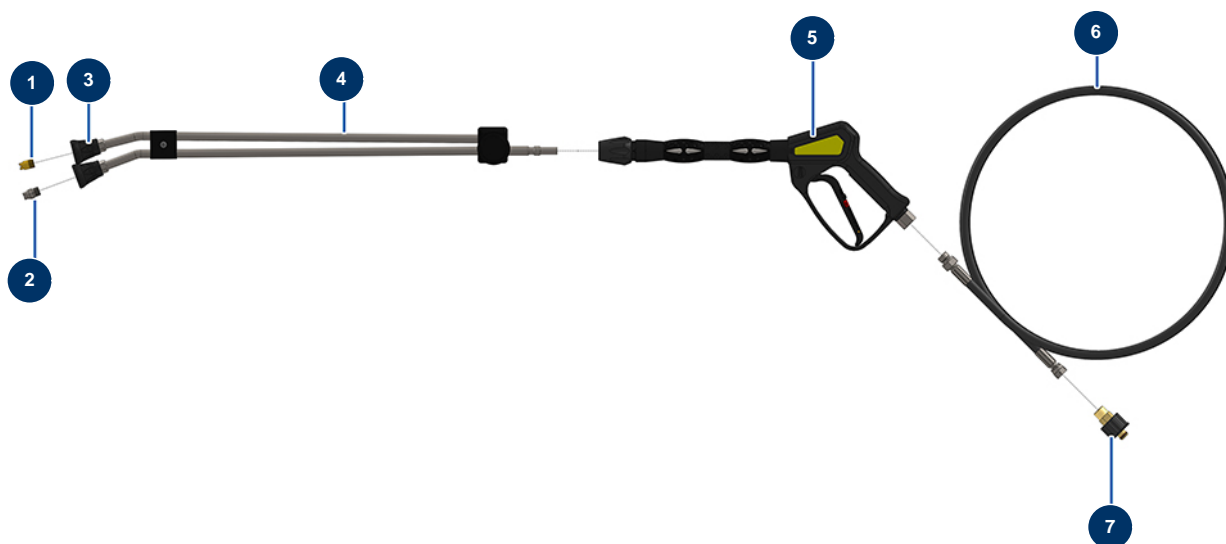


Détails des pièces

Pos.	Référence	Désignation
1	12406	Moteur hydraulique unidirectionnel 6 cc nettoyeur - CP 60
2	90872	Mamelon HP 1/2" MâleD x 3/8" MâleD
3	91032	Joint acier pour vis creuse à lèvres 1/2"
4	90352	Pompe 11 litres 140 bar - CP 60
5	20123	Raccord HP 1/4" MâleD x prise pression M16x200
6	13101	Soupape thermostatique 1/4"
7	20235	7
8	90326	Attache rapide C femelle M22-150 x 1/4" F
9	80276	Mamelon HP 3/8" MâleD x 3/8" MâleC
10	91031	Joint acier pour vis creuse à lèvres 3/8"
11	20226	Flexible à raccords 90° sortie nettoyeur/chassis D140
12	90842	Bouchon HP 1/4" MâleC
13	80124	Attache rapide taraudé 3/4"

Pos.	Référence	Désignation
14	90012	Vanne poignée rouge M3/4" x F3/4"
15	12573	Joint acier pour vis creuse à lèvres 3/4"
16	12733	Mamelon HP 1/2" MâleD x 3/4" MâleD
17	10195	Coude à sertir cannelé ø 13 x 1/2F
18	10210	Jupe MAS 19
19	10229	Flexible tressé galva. ø 12

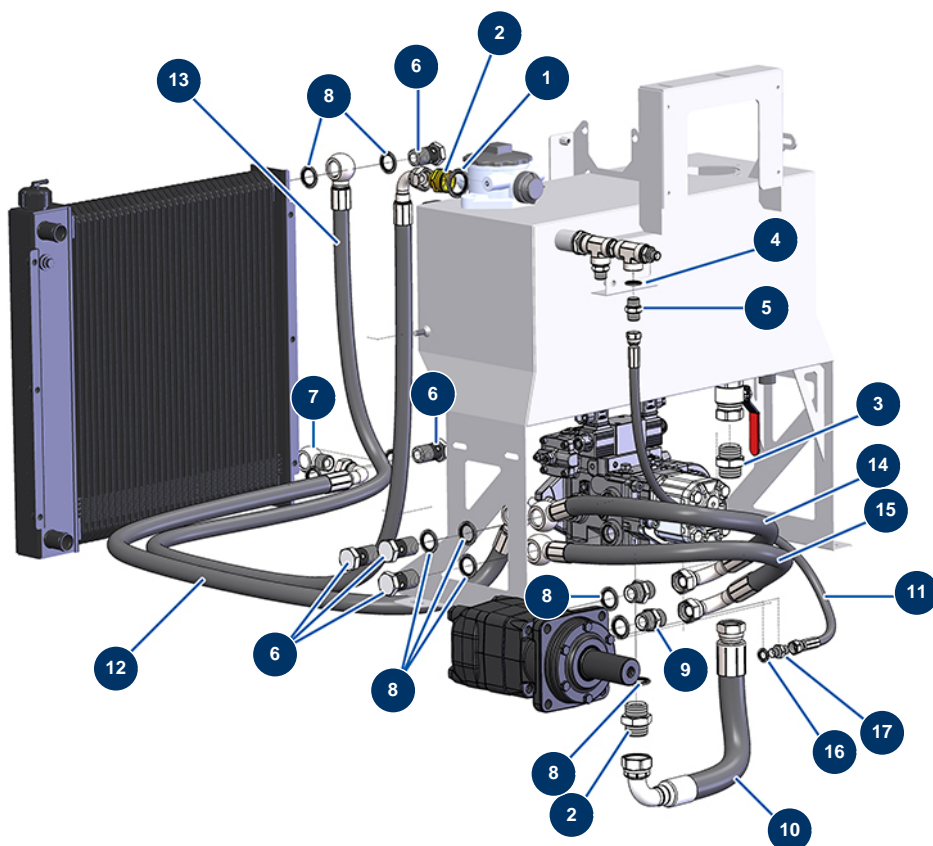
Machine à chape liquide X-PRO D140 - Lance nettoyeur Haute Pression



Détails des pièces

Pos.	Référence	Désignation
1	90307	Buse basse pression 50°-40
2	90304	Buse haute pression 15°-40
3	12415	Porte buse tube lance double coudé 600 mm coupleur KW
4	12166	Tube lance double coudé 600 mm coupleur KW
5	12165	Pistolet nettoyeur avec tube protégé 310 bars coupleur KW
6	12071	Tuyau nettoyeur ø 8-315 bar 10 mètres
7	90328	Attache rapide femelle M22-150 F x 3/8" M

Machine à chape liquide X-PRO D140 - Flexibles pompe, radiateur, moteur

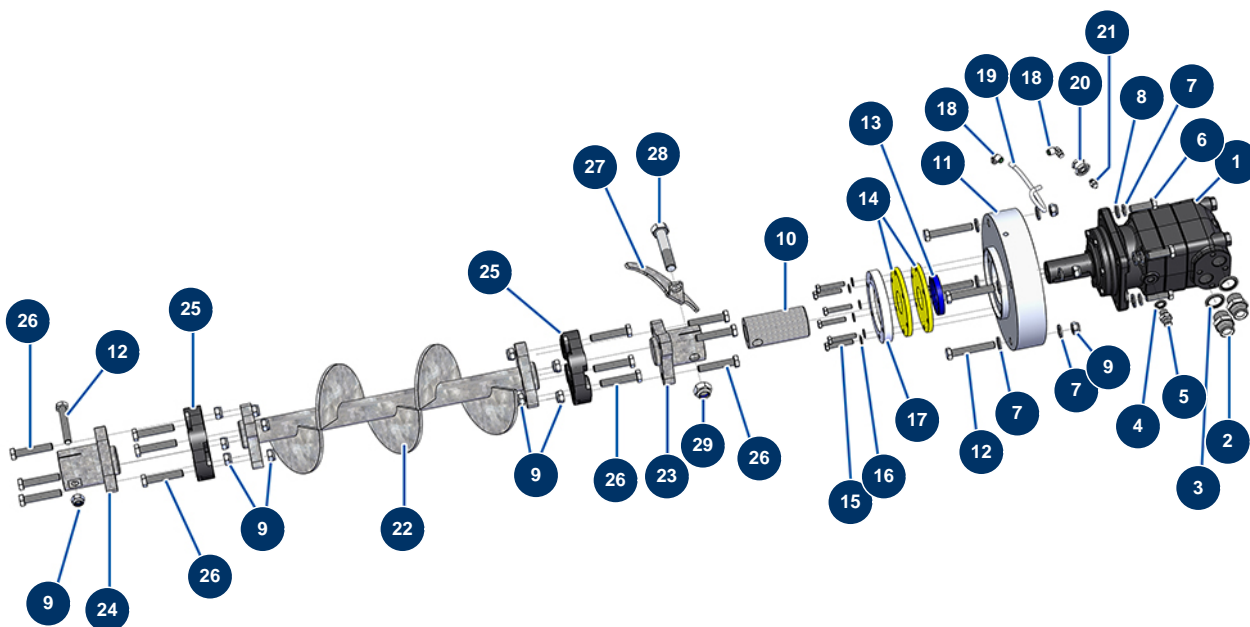


Détails des pièces

Pos.	Référence	Désignation
1	12572	Joint acier pour vis creuse à lèvres 1"
2	12569	Mamelon HP 3/4" MâleD x 1" MâleD
3	12568	Mamelon HP 1" MâleD x 1" MâleD
4	91031	Joint acier pour vis creuse à lèvres 3/8"
5	80276	Mamelon HP 3/8" MâleD x 3/8" MâleC
6	13307	Vis tête percée 3/4 HP
7	20168	Banjo 3/4" fileté 3/4"
8	12573	Joint acier pour vis creuse à lèvres 3/4"
9	90774	Mamelon HP 3/4" MâleD x 3/4" MâleD
10	20190	Flexible réservoir hydraulique - pompe hydraulique 37 cc
11	20225	Flexible retour moteur hydraulique/réservoir hydraulique D140
12	20192	Flexible pompe hyd. 37 cc (banjo)-radiateur (inf-banjo)-270°
13	20193	Flexible radiateur (sup-banjo)-Filtre hyd. Réservoir

Pos.	Référence	Désignation
14	20194	Flexible pompe hyd. 37 cc-moteur hyd. A-330banjo (vers le bas pompe et moteur)
15	20195	Flexible pompe hyd. 37 cc-moteur hyd. "B315° -banjo (au dessus pompe et moteur
16	91016	Joint acier pour vis creuse à lèvres 1/4"
17	90703	Mamelon HP 1/4" MâleD x 1/4" MâleD

Machine à chape liquide X-PRO D140 - Transmission

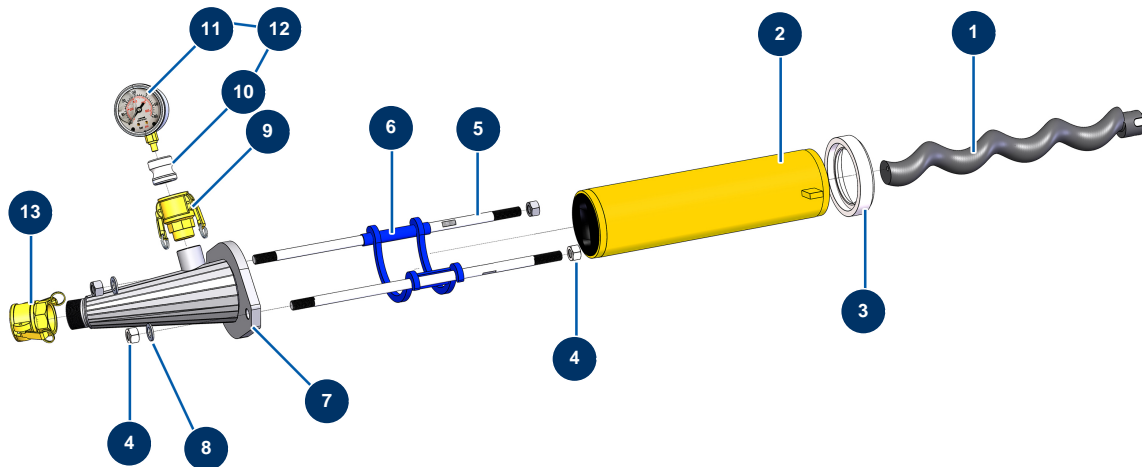


Détails des pièces

Pos.	Référence	Désignation
1	20206	Moteur hydraulique OMT 250 X-PRO D140
2	90774	Mamelon HP 3/4" MâleD x 3/4" MâleD
3	12573	Joint acier pour vis creuse à lèvres 3/4"
4	91016	Joint acier pour vis creuse à lèvres 1/4"
5	90703	Mamelon HP 1/4" MâleD x 1/4" MâleD
6	12928	Vis THEF 12 x 40
7	30281	Rondelle étroite ø 12 inox
8	12462	Rondelle grower ø 12
9	10051	Ecrou M 12 nylstop
10	20056	Arbre transmission X-PRO 140, 200 & CP 100
11	20207	Bride moteur hydraulique OMT 250 X-PRO D140
12	20047	Vis THPF 12 x 80 acier brut 12.9
13	20042	Joint spi 55 x 72 x 10

Pos.	Référence	Désignation
14	20058	Joint fond de cuve machine X-PRO
15	11798	Vis THEF 8 x 45
16	30256	Rondelle étroite ø 8 inox
17	20059	Bride à joint machine X-PRO
18	30124	Raccord legris coudé M1/8" ø 6
19	30403	Tube PU calibré ø 4 x 6 noir au mètre
20	20159	Raccord passe cloison M16/150 x 1/8" F
21	20044	Graisseur droit 1/8" M
22	20054	Arbre transmission fond de cuve X-PRO D140, CP 55 & 100
23	20053	Accouplement moteur machine X-PRO
24	20055	Accouplement rotor ø 55 machine X-PRO
25	14661	Flector arbre transmission - X-PRO D140
26	20038	Vis THPF 12 x 65
27	C22881	Racleur arbre moteur châssis X-PRO E
28	20040	Vis THPF 18 x 100
29	20039	Ecrou M 18 nylstop

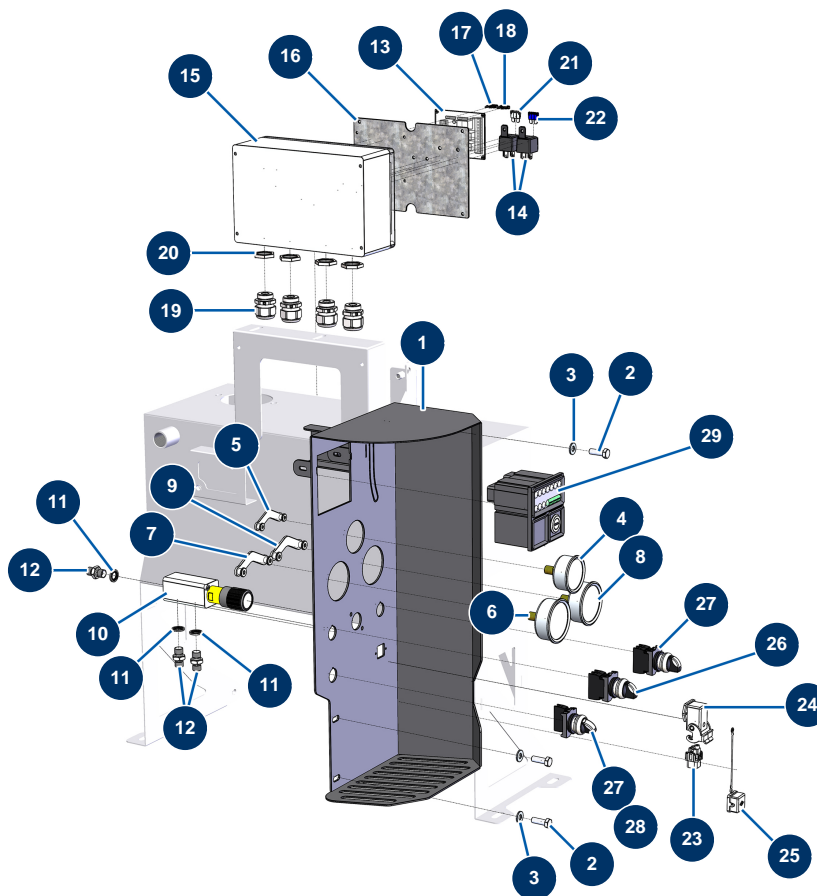
Machine à chape liquide X-PRO D140 - Pompe



Détails des pièces

Pos.	Référence	Désignation
1	MI7009200000	Rotor pompe MIXER 60R12
2	MI3F00508400	Stator pompe MIXER 60R12 SX avec anti-rotation
3	20061	Rondelle d'appui stator 60/12 machine X-PRO
4	12473	Ecrou M 20
5	M10281	Tirant fixation 600 mm EUROPRO CP 60
6	C22875	6
7	C23089	Nez de pompe déporté 2" X-PRO D140
8	10141	Rondelle étroite ø 20 inox
9	20070	Coupleur à cames acier 1"1/4 fileté 1"1/4
10	20062	Adaptateur manomètre machine X-PRO
11	20154	Manomètre radial 1/2" conique huile 100 mm - 0 à 60 bar
12	20173	Kit manomètre prise de pression X-PRO
13	12364	Coupleur à cames acier 2" taraudé 2" - CP 60

Machine à chape liquide X-PRO D140 - Pupitre de commandes

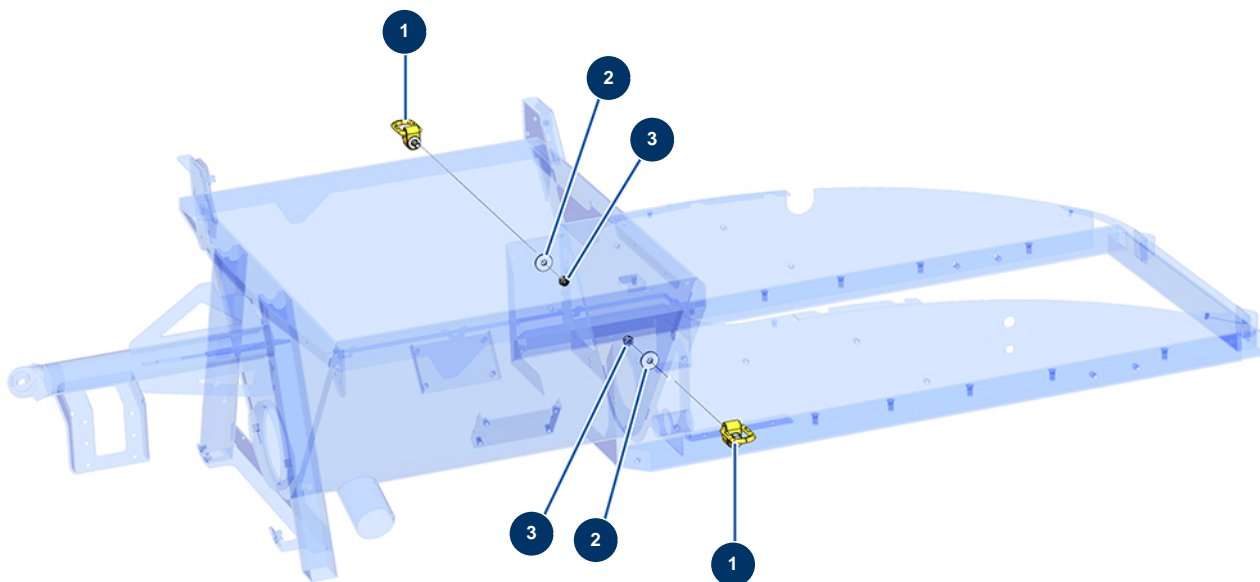


Détails des pièces

Pos.	Référence	Désignation
1	C23015	1
2	11544	Vis THEF 8 x 25
3	30292	Rondelle large ø 8 inox
4	20198	Manomètre axial 1/4" cylindrique 50 mm 0 à 160 bar
5	20199	Etrier fixation pour mano, ø 50
6	13207	Manomètre axial 1/4" cylindrique 63 mm 0 à 250 bar - CP 60
7	80195	Etrier fixation pour mano, ø 63
8	20227	Manomètre axial 1/4" cylindrique 63 mm 0 à 25 bar - X-PRO D
9	20258	Support fixation manomètre ø 63, 0-25 bar
10	20028	Régulateur pression 2-16 bar pompe M4PV37
11	91016	Joint acier pour vis creuse à lèvres 1/4"
12	90703	Mamelon HP 1/4" MâleD x 1/4" MâleD
13	12988	Carte électronique sécurité - CP 60

Pos.	Référence	Désignation
14	20378	Relais 12V DC avec fusible
15	20228	Coffret plastique avec couvercle transparent 240 x 190 x 90
16	20229	Plaque montage coffret plastique 250 x 160 x 90
17	13079	Fusible US standard 2A - CP 60
18	13080	Fusible US standard 5A - CP 60
19	20043	Presse étoupe étanche M 25 plastique gris
20	20050	Ecrou presse étoupe M 25
21	20251	Fusible US standard 15A
22	20252	Fusible US standard 25A
23	11914	Insert femelle 4 P + T cardeuse
24	12543	Embase coudée isolante 3 p + T - 1 levier
25	12535	Couvercle 2 PIV avec joint MIXPRO 14
26	11338	Bouton ARRIERE-AUTO-MANU complet
27	11339	Bouton compresseur MARCHE-ARRET complet
28	30028	Contact fermé seul vert
29	30882	Tableau commande moteur diesel - CP 60

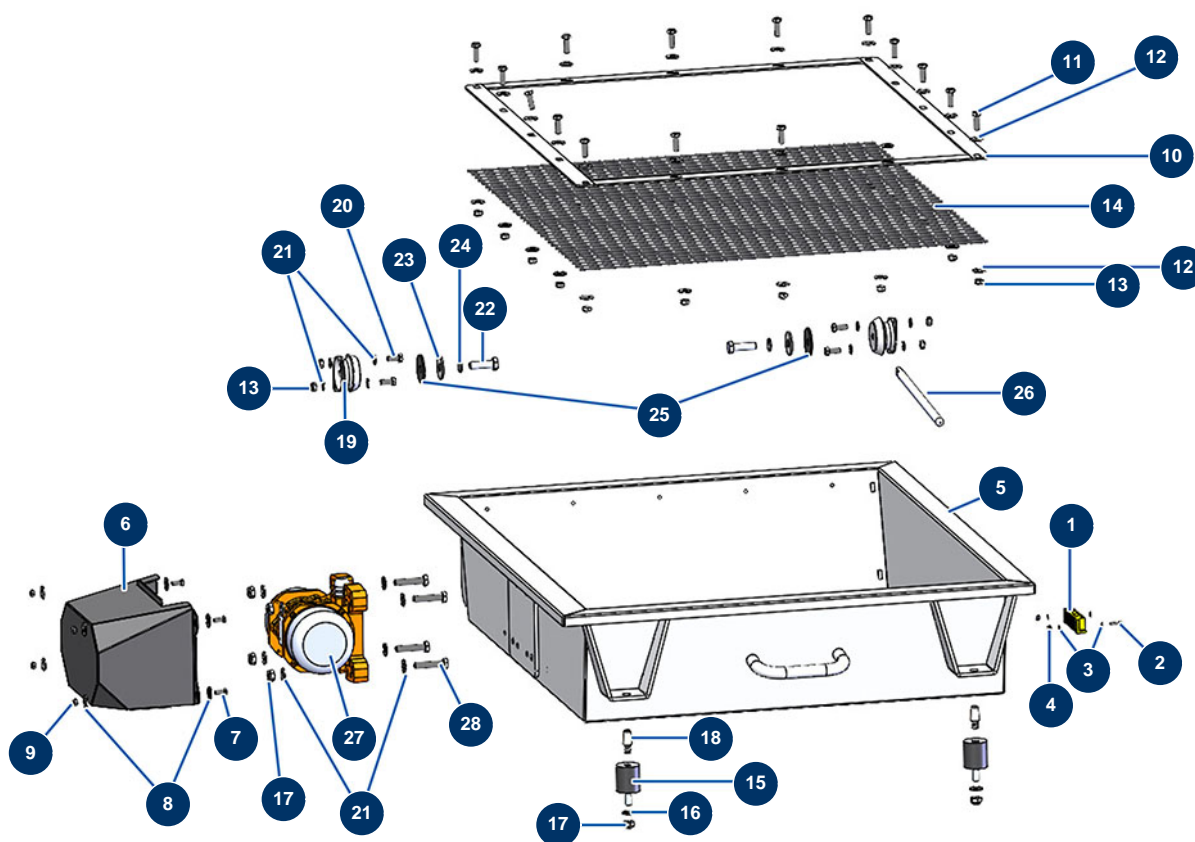
Machine à chape liquide X-PRO D140 - Option kit élingage



Détails des pièces

Pos.	Référence	Désignation
1	14432	Anneau de levage à boulonner CMU 1.35T
2	30294	Rondelle large ø 12 inox
3	10051	Ecrou M 12 nylstop

Machine à chape liquide X-PRO D140 - Tamis vibrant

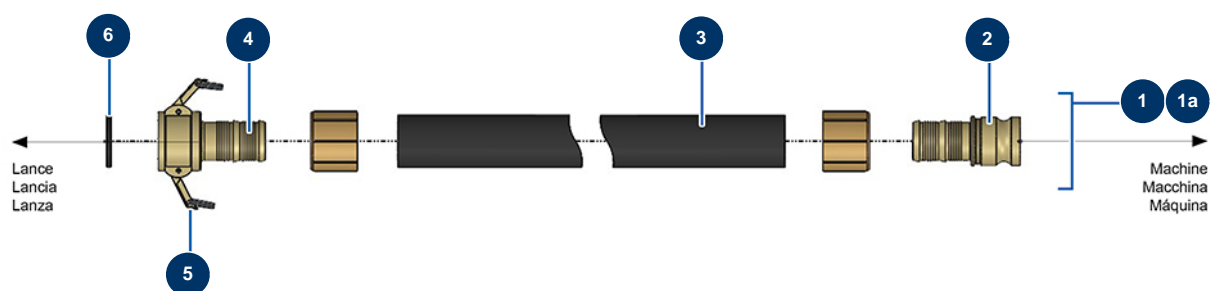


Détails des pièces

Pos.	Référence	Désignation
1	12980	Capteur sécurité grille trémie & malaxeur - CP 60
2	90137	Vis tête cylindrique 4 x 16
3	30267	Rondelle étroite ø 4 inox
4	30266	Ecrou M 4 nylstop
5	C23020	5
6	C22874	6
7	12069	Vis THEF 6 x 16
8	70087	Rondelle étroite ø 6 inox
9	14217	Ecrou M 6 nylstop inox
10	C23022	Cadre d'appui grille tamis vibrant X-PRO D140/200
11	30205	Vis THEF 8 x 30
12	30292	Rondelle large ø 8 inox
13	13980	Ecrou M 8 nylstop inox

Pos.	Référence	Désignation
14	C23080	Grille 12 x 12 x 4 tamis vibrant X-PRO D140 et D200
15	20172	Silentbloc ø 40 x 45 M-F10
16	30280	Rondelle étroite ø 10 inox
17	13981	Ecrou M 10 nylstop inox
18	20052	Plot conique 24 x 12/16 mm M10
19	20230	Silentbloc platine moteur+tamis X-PRO D
20	30273	Vis THEF 8 x 20
21	30256	Rondelle étroite ø 8 inox
22	12928	Vis THEF 12 x 40
23	30281	Rondelle étroite ø 12 inox
24	12462	Rondelle grower ø 12
25	20714	25
26	20705	26
27	20075	Vibrateur seul 12VDC MVE200/3N
28	30260	Vis THEF 10 x 50

Machine à chape liquide X-PRO D140 - Tuyaux



Détails des pièces

Pos.	Référence	Désignation
1	13467	Rallonge tuyau produit \varnothing 50 x 20 m M-F 50
1a	13466	Rallonge tuyau produit \varnothing 50 x 10 m M-F 50
2	13464	Adaptateur acier 2" cannelé \varnothing 50
3	13411	Tuyau projection 50 x 68 au mètre
4	13463	Coupleur à cames acier 2" cannelé \varnothing 50
5	12979	Came de coupleur acier \varnothing 50 nez de pompe - CP 60
6	12840	Joint coupleur à cames acier de 50 - CP 60