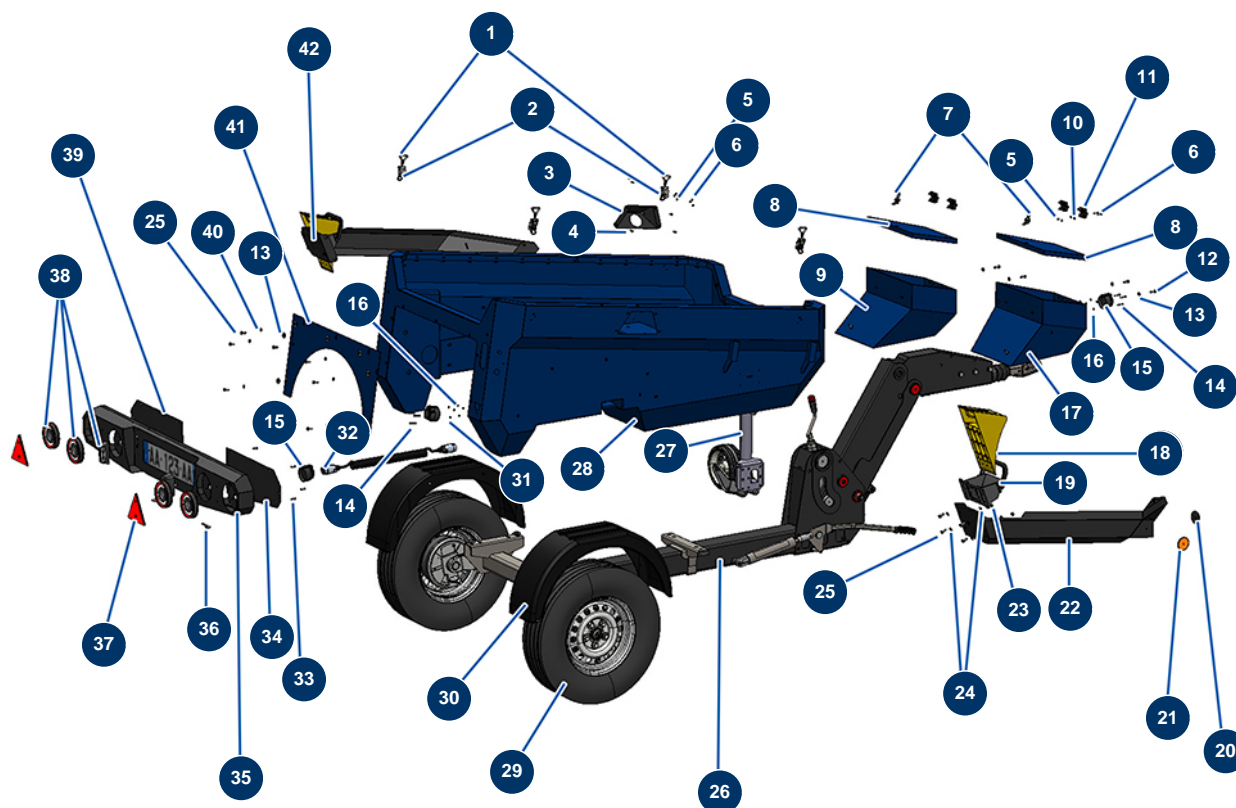


## Machine à chape sèche X-SCREED D60 - stage V 42kW - Châssis

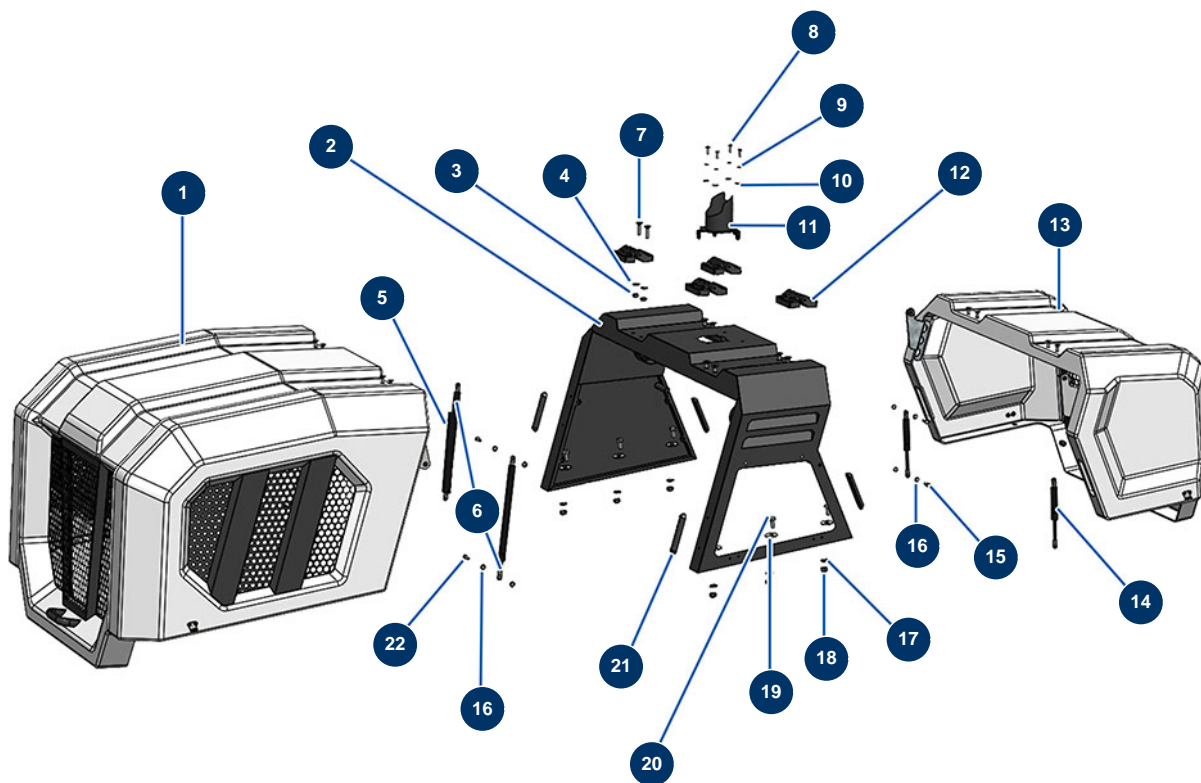


### Détails des pièces

Pos.	Référence	Désignation
1	15021	Grenouillère réglable sans crochet
2	15022	Crochet verrouillage grenouillère réglable
3	C23221	3
4	11145	Vis tête cylindrique bombée 6 x 16 inox
5	11880	Ecrou M 5 nylstop
6	12135	6
7	13035	Serrure batteuse ø 20 présentoir vitrine
8	C23171	8
9	C23237	9
10	30290	Rondelle large ø 5
11	36036	11
12	11544	Vis THEF 8 x 25
13	30292	Rondelle large ø 8 inox

Pos.	Référence	Désignation
14	20375	14
15	14913	Socle femelle plastique 13 broches éclairage - CP 60
16	70086	Ecrou M 5 nylstop Inox
17	C23170	17
18	20213	Cale roue plastique jaune X-PRO D140
19	20214	Support cale roue noir X-PRO
20	12362	Catadioptré rond & blanc - CP 60
21	12361	Catadioptré rond & orange - CP 60
22	C23180	22
23	90127	Ecrou M 8 nylstop
24	30256	Rondelle étroite ø 8 inox
25	30273	Vis THEF 8 x 20
26	30280	Rondelle étroite ø 10 inox
27	14171	Roue jockey automatique 500 Kg version rallongée - CP 90 & 120
28	C23154	28
29	30279	29
30	20212	Garde-boue plastique X-PRO D200 et X-SCREED
31	70085	Rondelle étroite ø 5
32	14912	Prolongateur spirale 2,5 m x 2 prises mâles plastiques 13 broches - CP 60
33	20363	33
34	C23266	34
35	C23158	35
36	20046	Goupille R 4 mm
37	12360	Catadioptré triangulaire & rouge
38	20601	38
39	C23159	39
40	80269	Rondelle grower ø 8
41	C30001	41
42	C23179	42

## Machine à chape sèche X-SCREED D60 - stage V 42kW - Carrosserie arceau

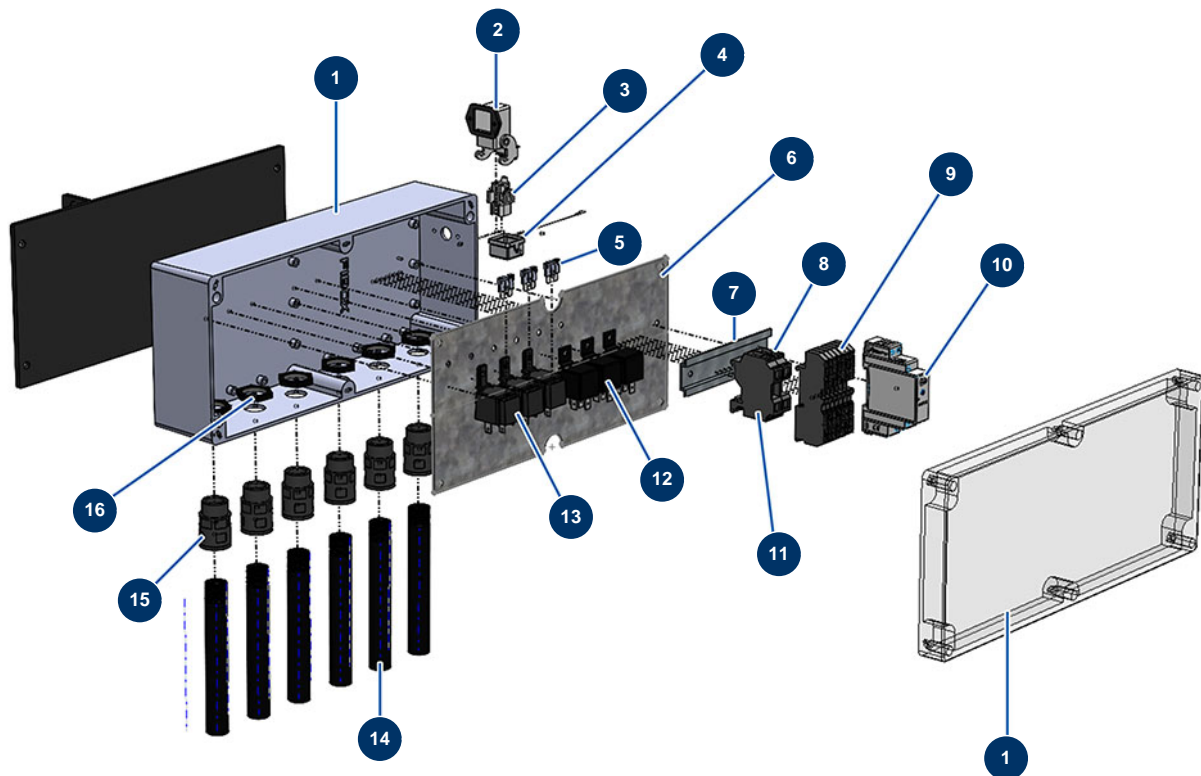


### Détails des pièces

Pos.	Référence	Désignation
1	20638	Capot avant grand modèle X-SCREED complet
2	C23155	2
3	90127	Ecrou M 8 nylstop
4	30292	Rondelle large ø 8 inox
5	14580	Tube blocage 200 mm ressort à gaz ø 10 capot mobile - X-PRO D60/80/140 & E70
6	20540	Ressort à gaz ø 10 capot mobile - X-PRO D200 & X-SCREED
7	13260	Tube lance complet 800 mm avec poignée et coupleur ST-45 M 22-500
8	14539	Vis THEF 6 x 20
9	80268	Rondelle grower ø 6 - CP 60
10	30291	Rondelle large ø 6
11	C23104	11
12	12797	Charnière capot - CP 60
13	20639	Capot arrière petit modèle X-SCREED complet

Pos.	Référence	Désignation
14	20545	14
15	30273	Vis THEF 8 x 20
16	30256	Rondelle étroite ø 8 inox
17	30281	Rondelle étroite ø 12 inox
18	10051	Ecrou M 12 nylstop
19	30294	Rondelle large ø 12 inox
20	12251	Vis THEF 12 x 25
21	20534	Centreur de capot X SCREED
22	11544	Vis THEF 8 x 25

## Machine à chape sèche X-SCREED D60 - stage V 42kW - Coffret électrique

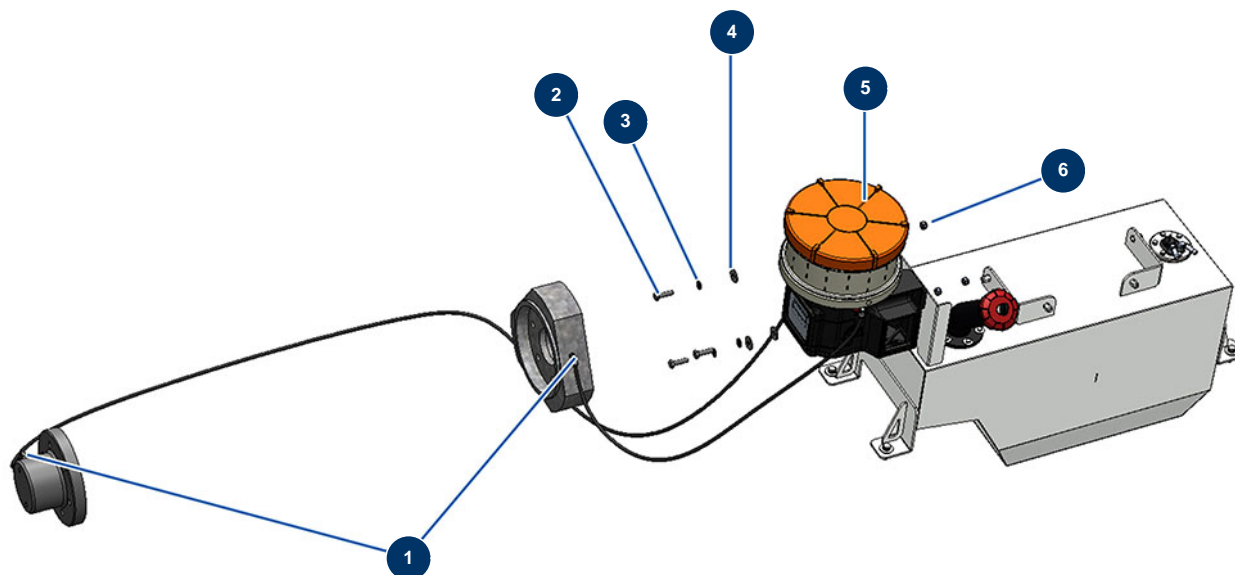


### Détails des pièces

Pos.	Référence	Désignation
1	20608	1
2	12543	Embase coudée isolante 3 p + T - 1 levier
3	11914	Insert femelle 4 P + T cardeuse
4	12535	Couvercle 2 PIV avec joint MIXPRO 14
5	20252	Fusible US standard 25A
6	20607	6
7	10265	Rail symétrique 7.5 X 35 mm Lg. 2 M
8	20543	8
9	80482	Bloc conducteur gris 6 mm <sup>2</sup>
10	20491	10
11	20544	11
12	13108	Relais 12V forme C - CP 60
13	20378	Relais 12V DC avec fusible

Pos.	Référence	Désignation
14	20510	14
15	20512	Raccord droit pour tube ondulé ø 21-M20 noir
16	20051	Ecrou presse étoupe M 20

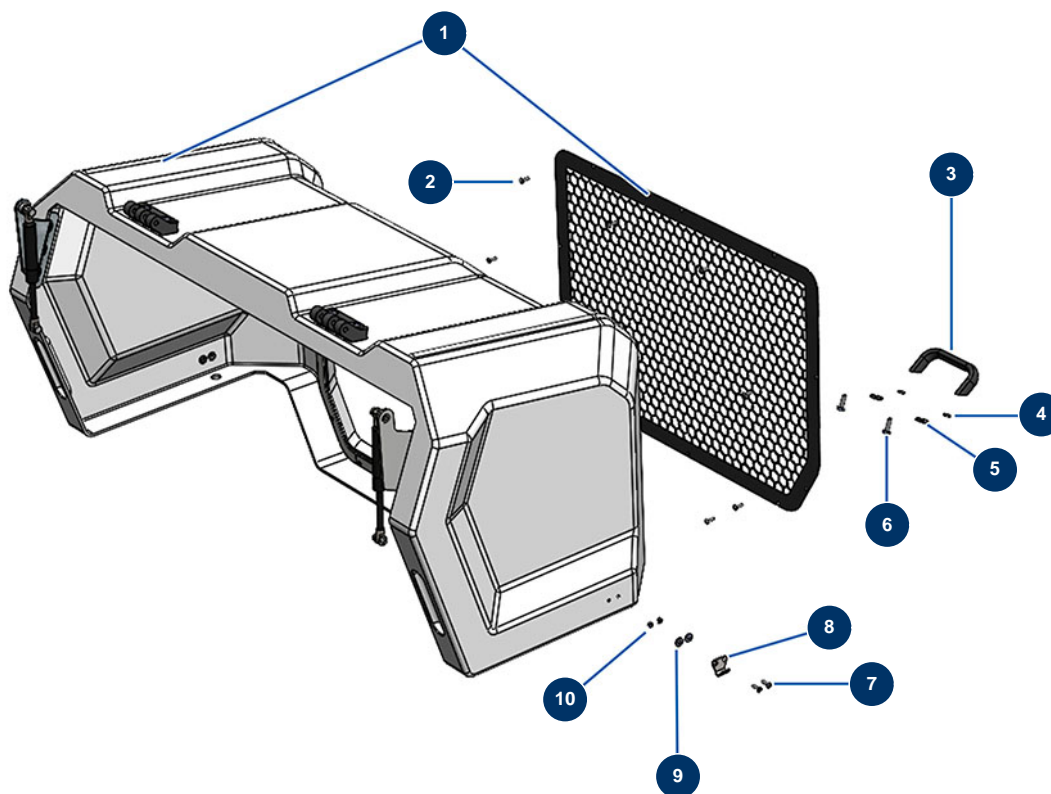
## Machine à chape sèche X-SCREED D60 - stage V 42kW - Système lubrification



### Détails des pièces

Pos.	Référence	Désignation
1	30124	Raccord legris coudé M1/8" ø 6
2	30205	Vis THEF 8 x 30
3	30256	Rondelle étroite ø 8 inox
4	30292	Rondelle large ø 8 inox
5	20260	5
6	90127	Ecrou M 8 nylstop

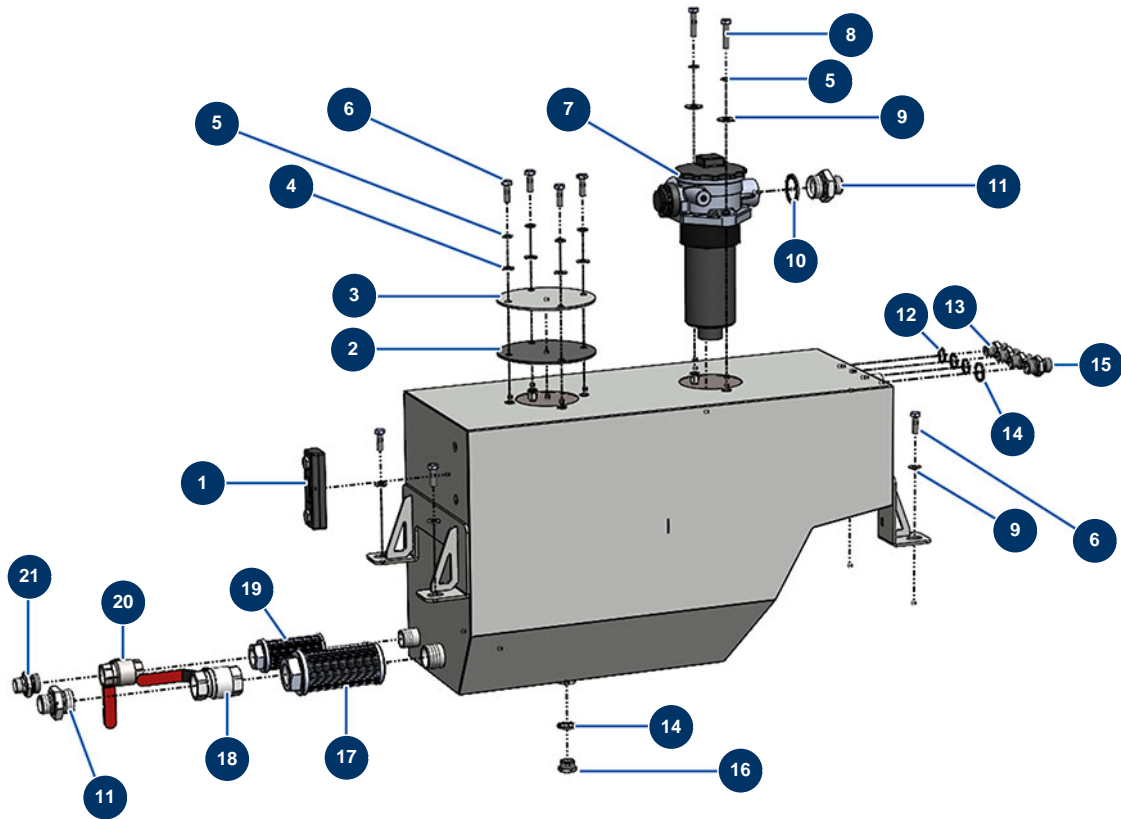
## Machine à chape sèche X-SCREED D60 - stage V 42kW - Capot arrière



### Détails des pièces

Pos.	Référence	Désignation
1	20639	Capot arrière petit modèle X-SCREED complet
2	11735	Vis tête bombée M 5 x 16 inox
3	20529	Poignée de capot en polyester X-PRO D200 & X-SCREED
4	80269	Rondelle grower ø 8
5	30292	Rondelle large ø 8 inox
6	11544	Vis THEF 8 x 25
7	90130	Vis tête fraisée 5 x 16
8	13111	Grenouillère réglable avec crochet verrouillage REMPLACÉE PAR 15021 ET 15022
9	30290	Rondelle large ø 5
10	70086	Ecrou M 5 nylstop Inox

## Machine à chape sèche X-SCREED D60 - stage V 42kW - Réservoir hydraulique

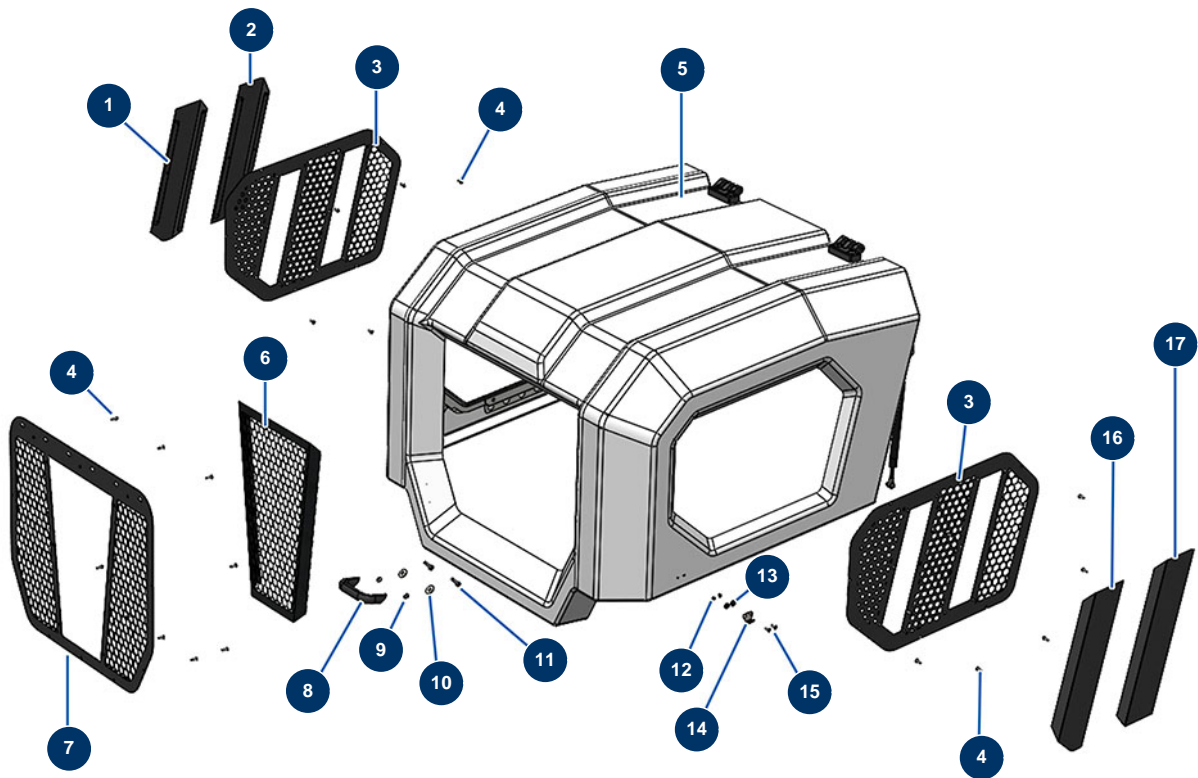


### Détails des pièces

Pos.	Référence	Désignation
1	12326	Niveau visuel réservoir hydraulique - CP 60
2	12780	Joint réservoir hydraulique ø 140 Ep, 3 mm - CP 60
3	C20659	Couvercle de reservoir
4	30256	Rondelle étroite ø 8 inox
5	80269	Rondelle grower ø 8
6	11544	Vis THEF 8 x 25
7	12327	Filter complet retour huile hydraulique - JET 750
8	11545	Vis THEF 8 x 35 inox
9	30292	Rondelle large ø 8 inox
10	12572	Joint acier pour vis creuse à lèvres 1"
11	12569	Mamelon HP 3/4" MâleD x 1" MâleD
12	91031	Joint acier pour vis creuse à lèvres 3/8"
13	80276	Mamelon HP 3/8" MâleD x 3/8" MâleC

Pos.	Référence	Désignation
14	91032	Joint acier pour vis creuse à lèvres 1/2"
15	90627	Mamelon HP 1/2" MâleD x 1/2" MâleD
16	90239	Bouchon BP 1/2" mâle
17	12328	Crépine aspiration taraudé 1" - JET 750 & CP 60
18	70031	Vanne purge EUROPRO 4-6-8-14 P, MPE, AG, 7000z, 9000z
19	14679	Crépine aspiration taraudé 3/4" - CP 60
20	11382	Vanne poignée rouge F3/4" x F3/4"
21	12733	Mamelon HP 1/2" MâleD x 3/4" MâleD

## Machine à chape sèche X-SCREED D60 - stage V 42kW - Capot avant

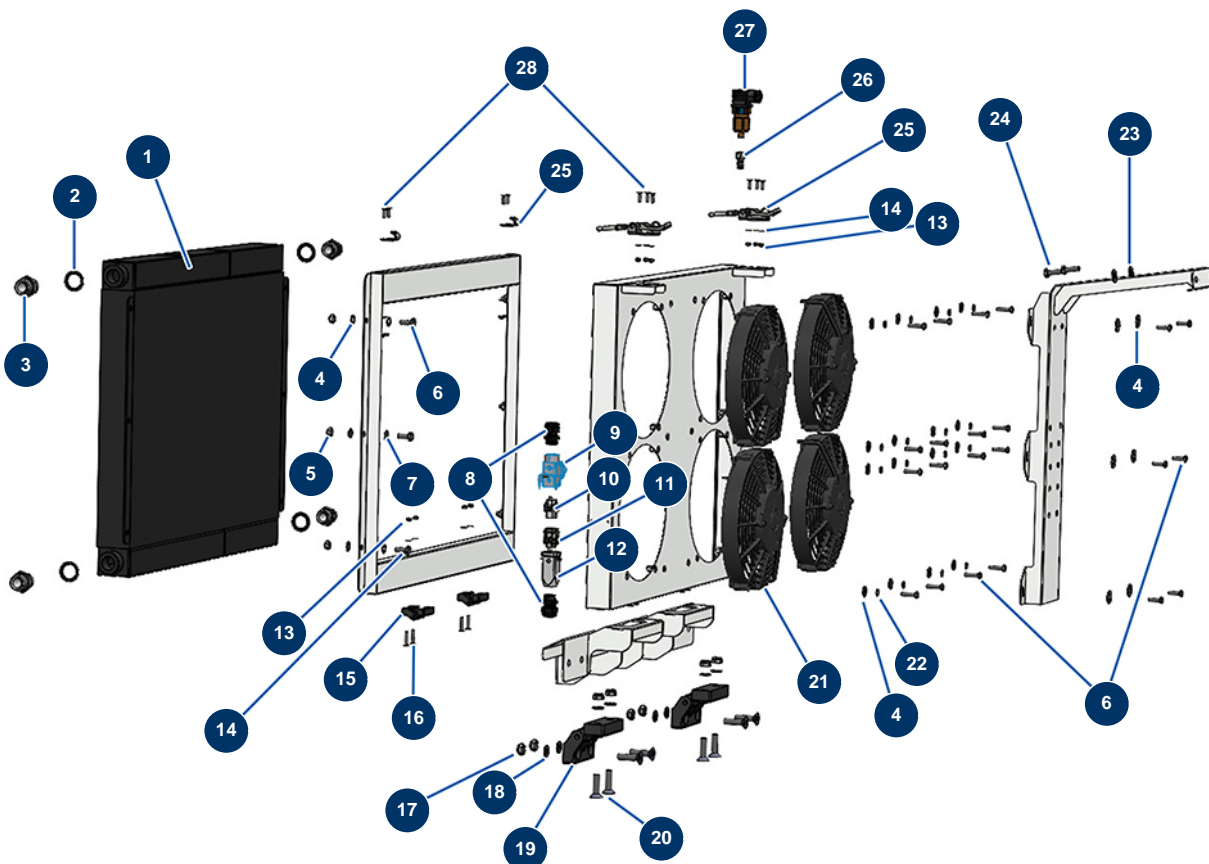


### Détails des pièces

Pos.	Référence	Désignation
1	C23094	1
2	C23095	2
3	C23098	3
4	11735	Vis tête bombée M 5 x 16 inox
5	20638	Capot avant grand modèle X-SCREED complet
6	C23092	6
7	C23093	7
8	20529	Poignée de capot en polyester X-PRO D200 & X-SCREED
9	80269	Rondelle grower ø 8
10	30292	Rondelle large ø 8 inox
11	11544	Vis THEF 8 x 25
12	70086	Ecrou M 5 nylstop Inox
13	30290	Rondelle large ø 5

Pos.	Référence	Désignation
14	13111	Grenouillère réglable avec crochet verrouillage REMPLACÉE PAR 15021 ET 15022
15	90130	Vis tête fraisée 5 x 16
16	C23096	16
17	C23097	17

## Machine à chape sèche X-SCREED D60 - stage V 42kW - Radiateur

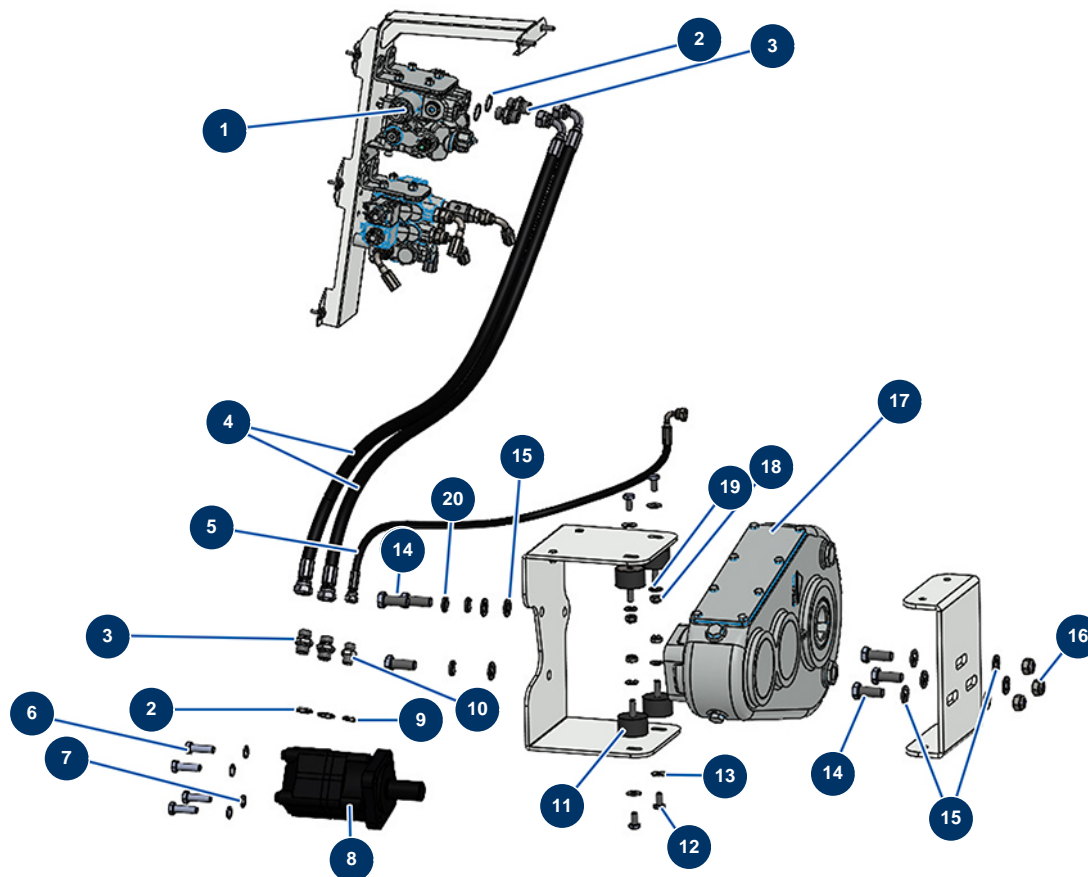


### Détails des pièces

Pos.	Référence	Désignation
1	20698	1
2	12573	Joint acier pour vis creuse à lèvres 3/4"
3	90774	Mamelon HP 3/4" MâleD x 3/4" MâleD
4	30291	Rondelle large ø 6
5	20004	Ecrou M 6 nylstop
6	14218	Vis THEF 6 x 25 inox
7	70087	Rondelle étroite ø 6 inox
8	11622	Presse étoupe plastique noir M 20
9	20507	9
10	11914	Insert femelle 4 P + T cardeuse
11	11913	Insert mâle 4 P + T cardeuse
12	11916	Capot isolant 3 p + T cardeuse
13	11880	Ecrou M 5 nylstop

Pos.	Référence	Désignation
14	70085	Rondelle étroite ø 5
15	13306	Clavette 10 x 8 x 100 à bout rond
16	12135	16
17	60013	Ecrou M 10 nylstop
18	30280	Rondelle étroite ø 10 inox
19	12797	Charnière capot - CP 60
20	14499	Vis tête fraisée 10 x 40
21	14655	21
22	80268	Rondelle grower ø 6 - CP 60
23	30292	Rondelle large ø 8 inox
24	11544	Vis THEF 8 x 25
25	13111	Grenouillère réglable avec crochet verrouillage REMPLACÉE PAR 15021 ET 15022
26	20400	Raccord rapide droit tuyau ø 6 - taraudé 1/4"
27	20465	Pressostat air NC + NO 1/40-5 bar X-SCREED
28	90130	Vis tête fraisée 5 x 16

## Machine à chape sèche X-SCREED D60 - stage V 42kW - Réducteur hydraulique

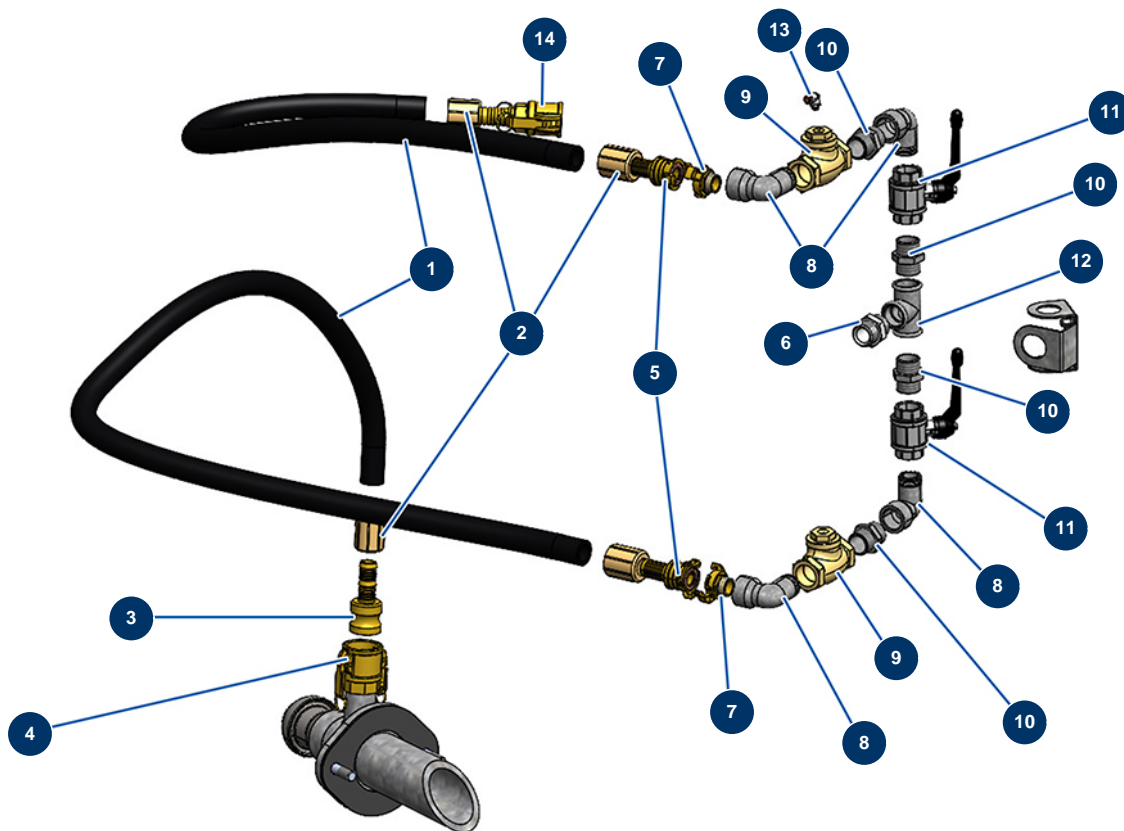


### Détails des pièces

Pos.	Référence	Désignation
1	20383	Distributeur BYWIRE X-SCREED
2	91032	Joint acier pour vis creuse à lèvres 1/2"
3	90627	Mamelon HP 1/2" MâleD x 1/2" MâleD
4	20587	4
5	20676	5
6	20640	6
7	12462	Rondelle grower ø 12
8	20132	Moteur hydraulique OMS 125
9	91016	Joint acier pour vis creuse à lèvres 1/4"
10	90704	Mamelon HP 1/4" MâleD x 3/8" MâleD
11	20535	Silenbloc Ø 30x50 M-H M10
12	12466	Vis tête cylindrique 8 x 75
13	30292	Rondelle large ø 8 inox

Pos.	Référence	Désignation
14	20685	Vis THEF 16 x 40
15	30288	Rondelle étroite ø 16 inox
16	90491	Ecrou M 16 nylstop
17	20133	17
18	90127	Ecrou M 8 nylstop
19	30280	Rondelle étroite ø 10 inox
20	20374	Rondelle grower 127 ø 16

## Machine à chape sèche X-SCREED D60 - stage V 42kW - Système d'air

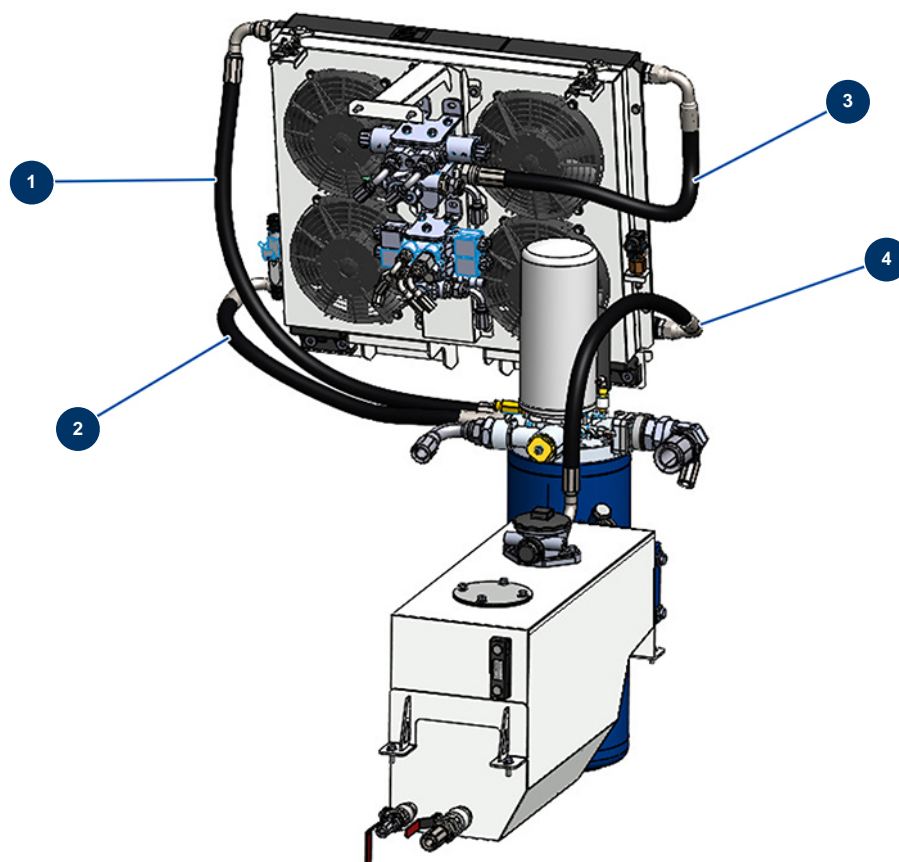


### Détails des pièces

Pos.	Référence	Désignation
1	10268	Tuyau projection 25 x 37 au mètre
2	12434	2
3	12517	Adaptateur acier 1"1/4 cannelé ø 25
4	12376	Coupleur à cames acier 1"1/4 taraudé 1"1/2 -CP 60
5	MI3A00100125	5
6	20574	6
7	13574	Raccord Geka fileté 1"
8	12870	Coude BP 90° 1" MâleC x 1" FemelleD
9	20338	Clapet anti-retour PTFE 1"
10	20335	Niple baja presión 1/" MachoC x 1/2" MachoC
11	20261	Vanne sphère H-H 1" long levier X-SCREED
12	20336	Raccord en T basse pression F1 x F1 x F1
13	20395	13

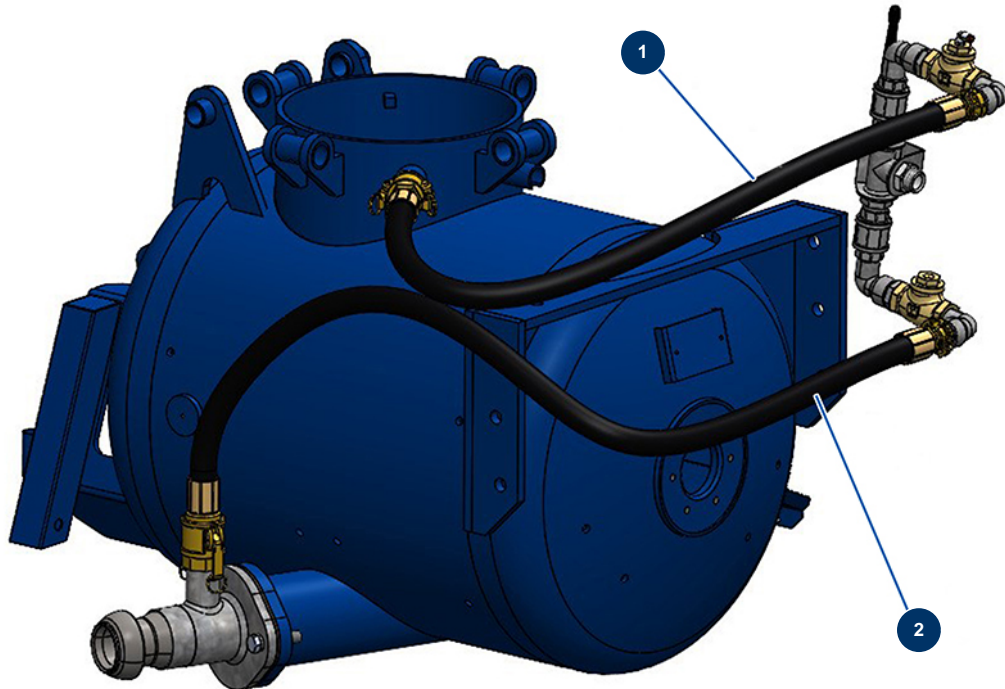
Pos.	Référence	Désignation
14	12433	14

## Machine à chape sèche X-SCREED D60 - stage V 42kW - Flexibles radiateur



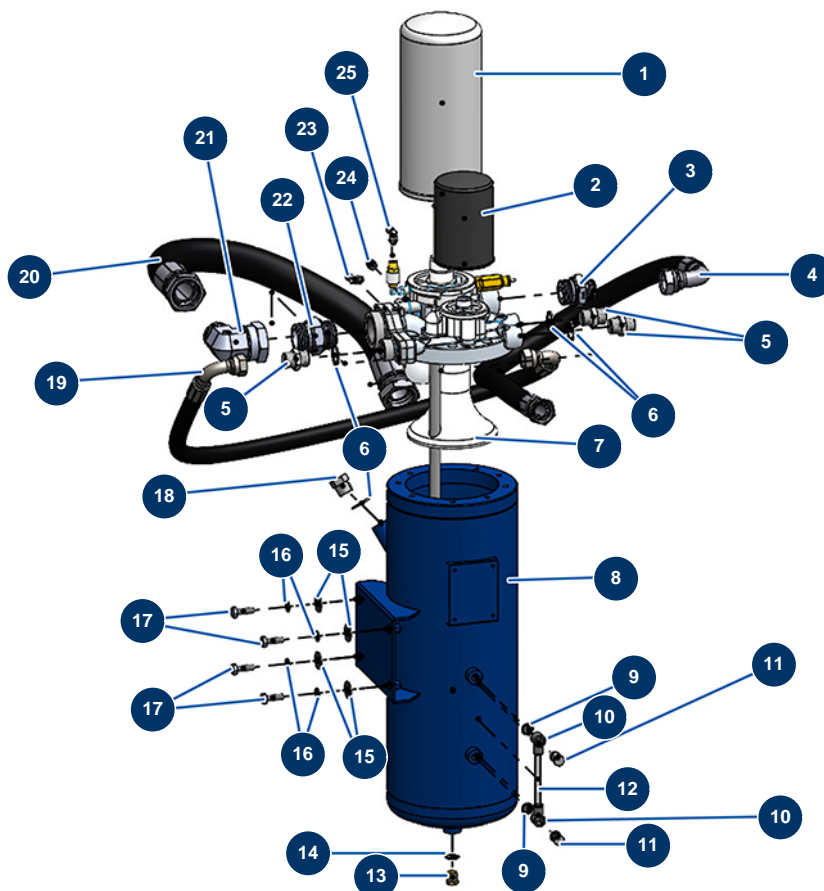
### Détails des pièces

Pos.	Référence	Désignation
1	20720	1
2	20577	2
3	20588	3
4	20589	4

**Machine à chape sèche X-SCREED D60 - stage V 42kW - Flexibles entrée et sortie d'air****Détails des pièces**

Pos.	Référence		Désignation
1	20574	1	
2	20575	2	

## Machine à chape sèche X-SCREED D60 - stage V 42kW - Séparateur hydraulique

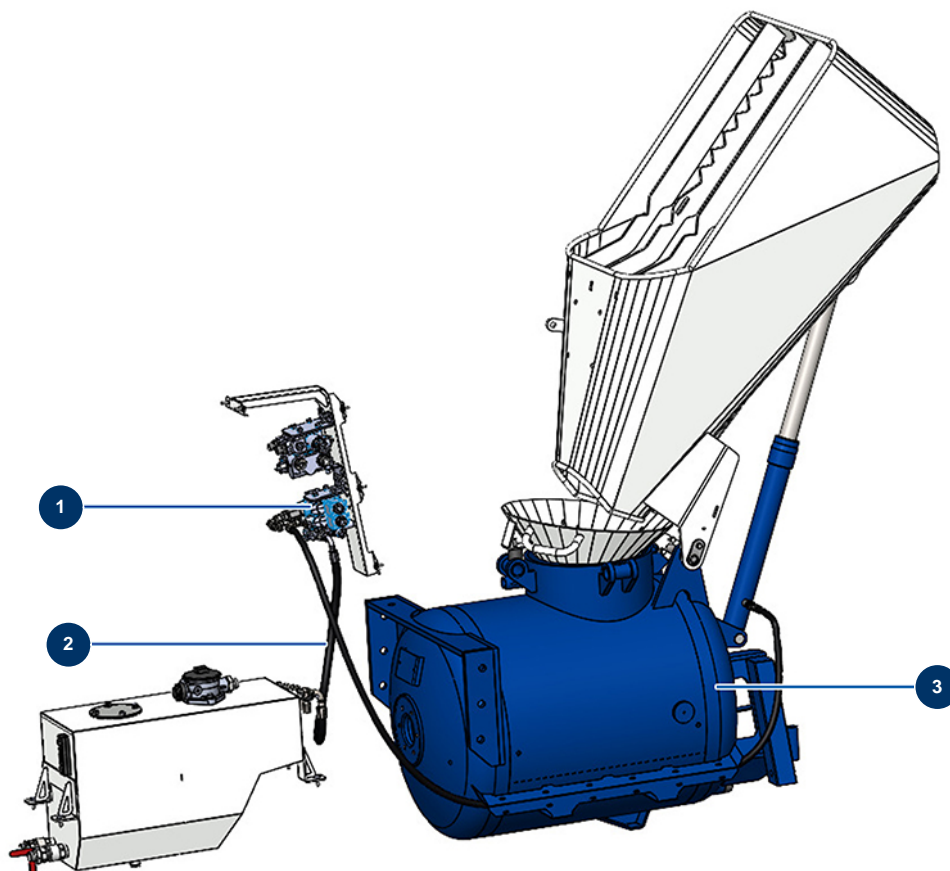


### Détails des pièces

Pos.	Référence	Désignation
1	20269	1
2	20270	2
3	12568	Mamelon HP 1" MâleD x 1" MâleD
4	20579	4
5	90774	Mamelon HP 3/4" MâleD x 3/4" MâleD
6	12573	Joint acier pour vis creuse à lèvres 3/4"
7	20268	7
8	20300	8
9	91016	Joint acier pour vis creuse à lèvres 1/4"
10	20404	10
11	20401	11
12	20403	12
13	80607	Bouchon HP 3/8" MâleC

Pos.	Référence	Désignation
14	91031	Joint acier pour vis creuse à lèvres 3/8"
15	30293	Rondelle large ø 10 inox
16	80270	Rondelle grower ø 10
17	30258	Vis THEF 10 x 30
18	20537	Bouchon HP 3/4" MâleC
19	20578	19
20	20580	20
21	20439	21
22	20438	22
23	20935	23
24	20399	Raccord rapide droit tuyau ø 6 - fileté 1/4"
25	20395	25

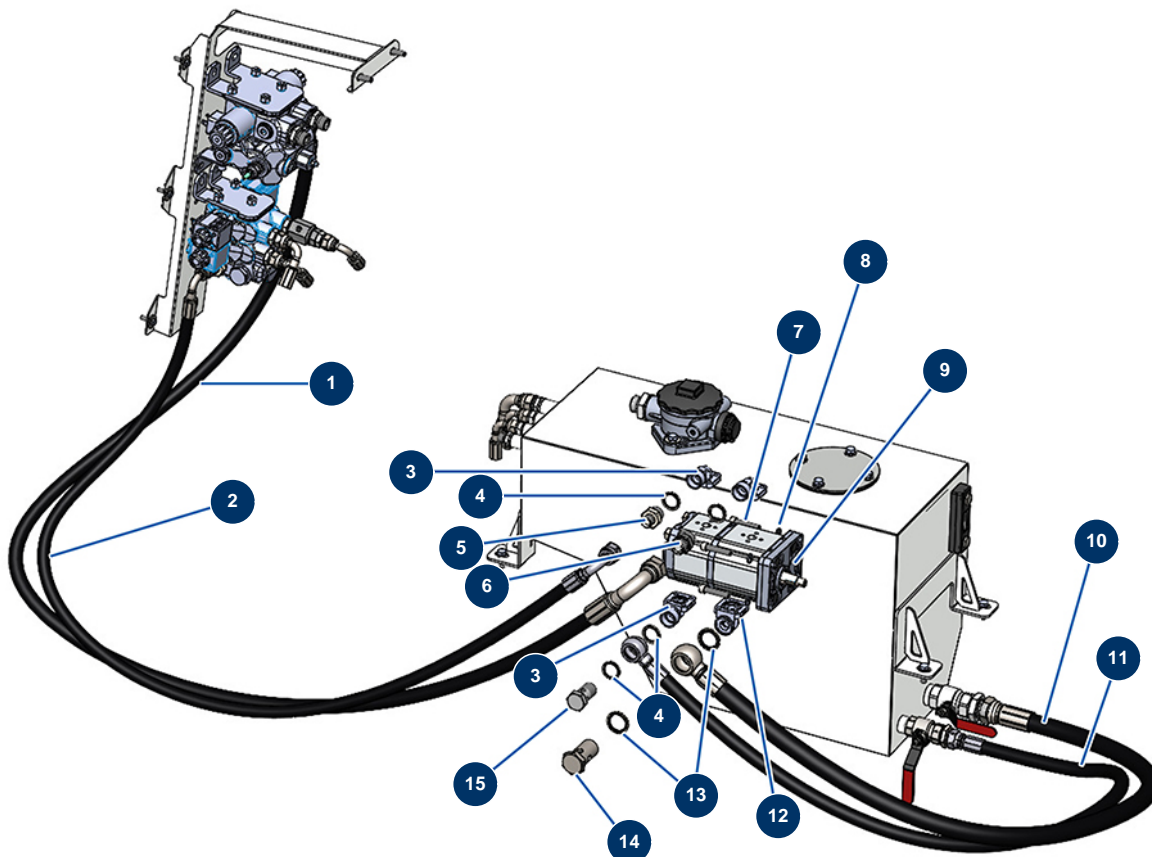
## Machine à chape sèche X-SCREED D60 - stage V 42kW - Trémie flexibles



### Détails des pièces

Pos.	Référence	Désignation
1	20137	1
2	20595	2
3	20590	3

## Machine à chape sèche X-SCREED D60 - stage V 42kW - Pompe hydraulique

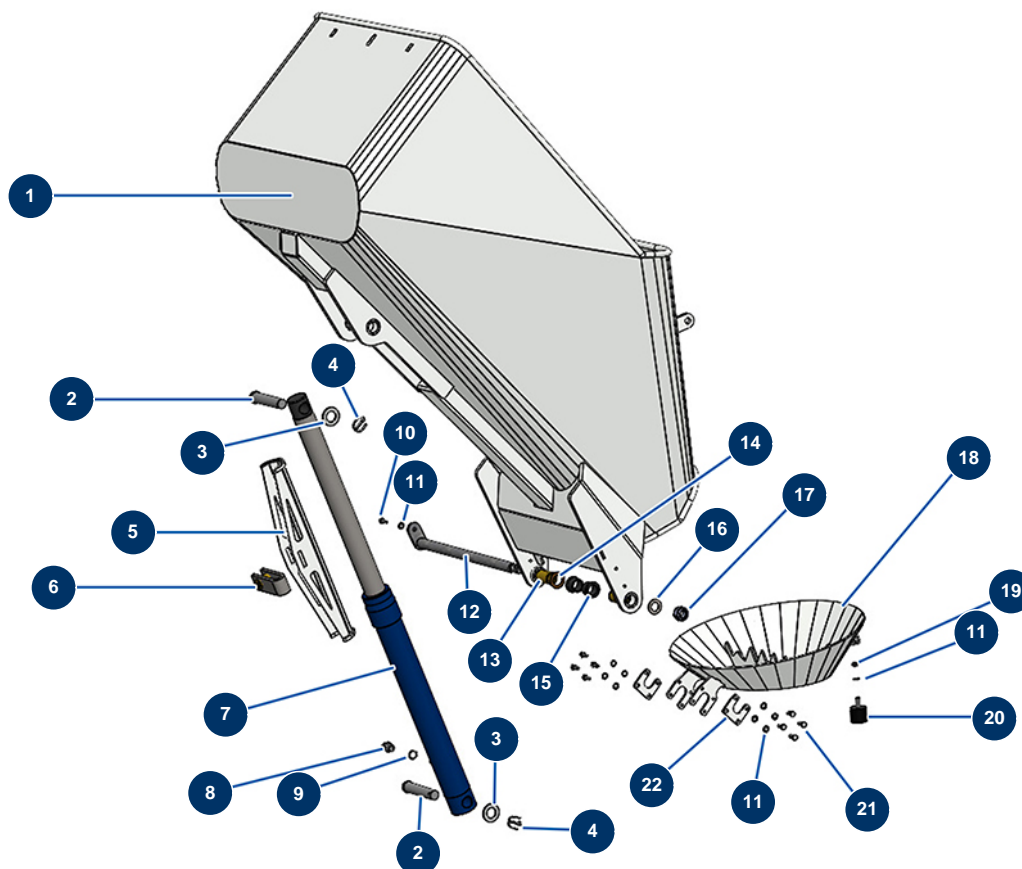


### Détails des pièces

Pos.	Référence	Désignation
1	20583	1
2	20584	2
3	20135	Bride coudée 90° 1/2" x 30
4	91032	Joint acier pour vis creuse à lèvres 1/2"
5	90872	Mamelon HP 1/2" MâleD x 3/8" MâleD
6	90627	Mamelon HP 1/2" MâleD x 1/2" MâleD
7	12246	Vis tête cylindrique 8 x 40
8	80269	Rondelle grower ø 8
9	20131	Pompe hydraulique double 19,5 + 6 cc
10	20581	10
11	20582	11
12	20136	Bride coudée 90° 3/4" x 40
13	12573	Joint acier pour vis creuse à lèvres 3/4"

<b>Pos.</b>	<b>Référence</b>	<b>Désignation</b>
14	13307	Vis tête percée 3/4 HP
15	13285	Vis tête percée 1/2 ø 21

## Machine à chape sèche X-SCREED D60 - stage V 42kW - Trémie

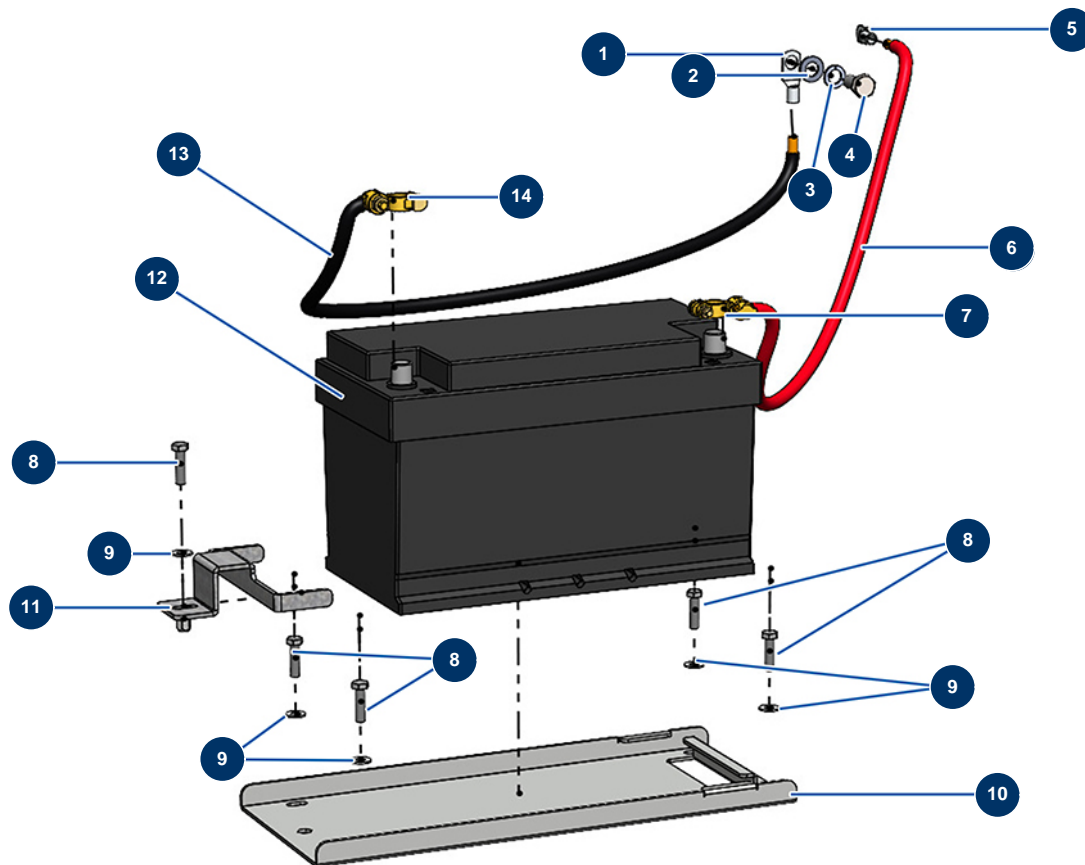


### Détails des pièces

Pos.	Référence	Désignation
1	C23183	1
2	20321	Bulon pasador tolva X-SCREED
3	10142	Rondelle étroite ø 25 inox
4	20436	4
5	C23252	5
6	20599	Cadenas de securite blocage verin godet X-SCREED
7	20274	7
8	80276	Mamelon HP 3/8" MâleD x 3/8" MâleC
9	91031	Joint acier pour vis creuse à lèvres 3/8"
10	30273	Vis THEF 8 x 20
11	30256	Rondelle étroite ø 8 inox
12	20320	Axe articulation trémie X-SCREED
13	20322	Casquillo bronce eje articulación tolva X-SCREED

Pos.	Référence	Désignation
14	20324	14
15	20339	Casquillo nylon articulación tolva XScreed Pro
16	10141	Rondelle étroite ø 20 inox
17	20364	17
18	C23184	18
19	90127	Ecrou M 8 nylstop
20	90767	Butée ø 40 x 35 M10
21	30295	Vis THEF 8 x 16
22	C23185	22

## Machine à chape sèche X-SCREED D60 - stage V 42kW - Batterie

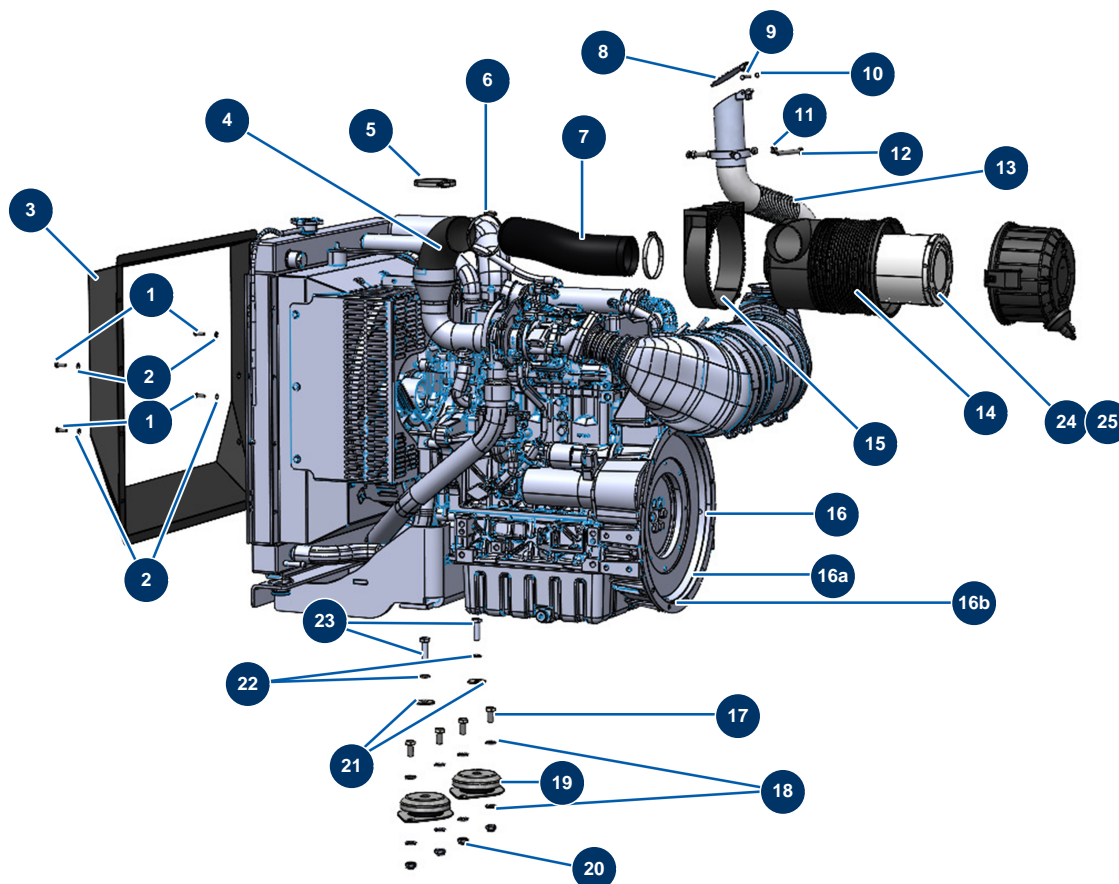


### Détails des pièces

Pos.	Référence	Désignation
1	20250	Cosse à souder sur fil 35 mm <sup>2</sup> percée ø 12
2	30281	Rondelle étroite ø 12 inox
3	12462	Rondelle grower ø 12
4	12251	Vis THEF 12 x 25
5	20249	Cosse à souder sur fil 35 mm <sup>2</sup> percée ø 8
6	20233	Câble batterie rouge 35 mm <sup>2</sup> au mètre
7	14572	Cosse batterie serrage automatique + rouge
8	11544	Vis THEF 8 x 25
9	30292	Rondelle large ø 8 inox
10	C23165	10
11	C23248	11
12	20257	Batterie 110 Ah (+D)
13	20234	Câble batterie noir 35 mm <sup>2</sup> au mètre

Pos.	Référence	Désignation
14	14573	Cosse batterie serrage automatique - bleu

## Machine à chape sèche X-SCREED D60 - stage V 42kW - Moteur

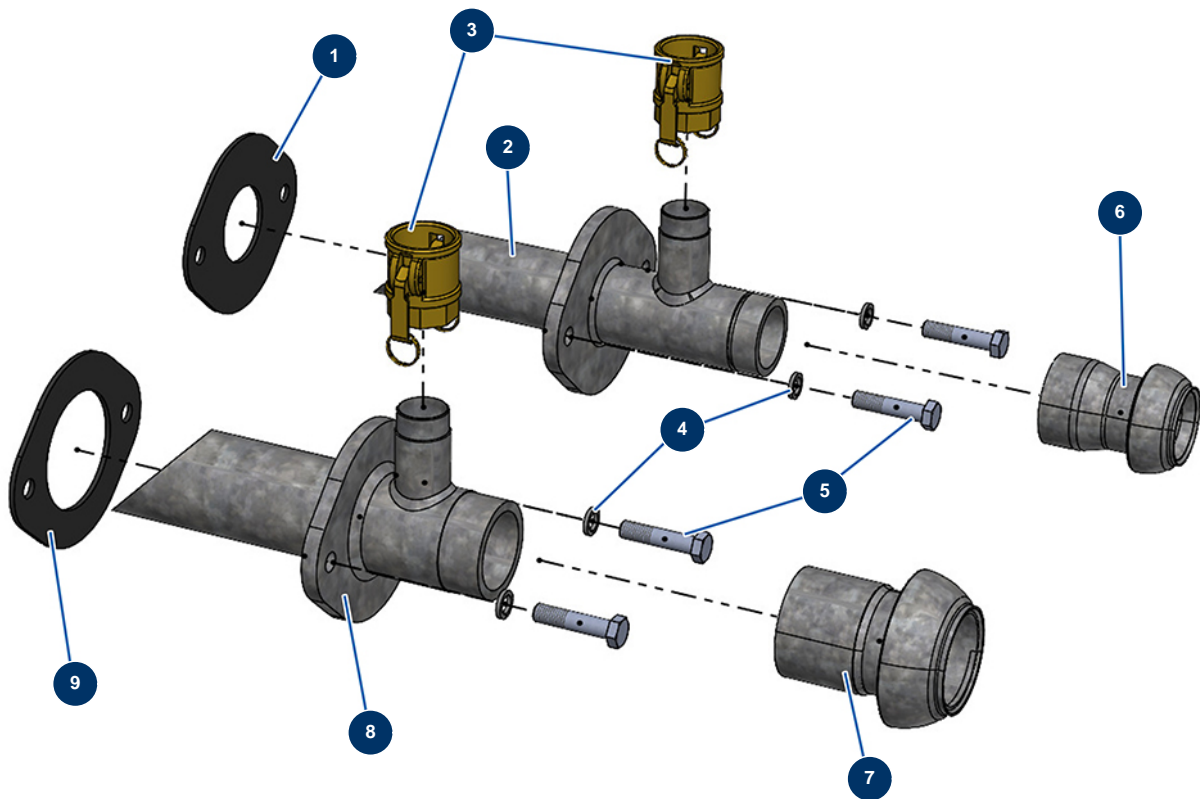


### Détails des pièces

Pos.	Référence	Désignation
1	14539	Vis THEF 6 x 20
2	70087	Rondelle étroite ø 6 inox
3	C23169	3
4	20386	Sortie d'air moteur KDI 1903 TCR X-PRO D200
5	20385	Collier serflex 70-90mm
6	20484	Collier serflex 60-80mm
7	20357	Tuyau admission d'air moteur ø 76 filtre air X-PRO D200
8	C23103	8
9	20602	Vis THEF 5 x 40 inox
10	11880	Ecrou M 5 nylstop
11	14075	Ecrou M 8 inox
12	12450	Vis THEF 8 x 60
13	C23239	13

Pos.	Référence	Désignation
14	20271	Filtre à air d'admission complet X-SCREED
15	20272	Support filtre à air d'admission X-SCREED
16	20021	16
16a	20735	16a
16b	20736	16b
17	12251	Vis THEF 12 x 25
18	30281	Rondelle étroite ø 12 inox
19	20265	Silentbloc platine moteurs X-SCREED
20	10051	Ecrou M 12 nylstop
21	30294	Rondelle large ø 12 inox
22	12462	Rondelle grower ø 12
23	12928	Vis THEF 12 x 40
24	20869	24
25	20870	25

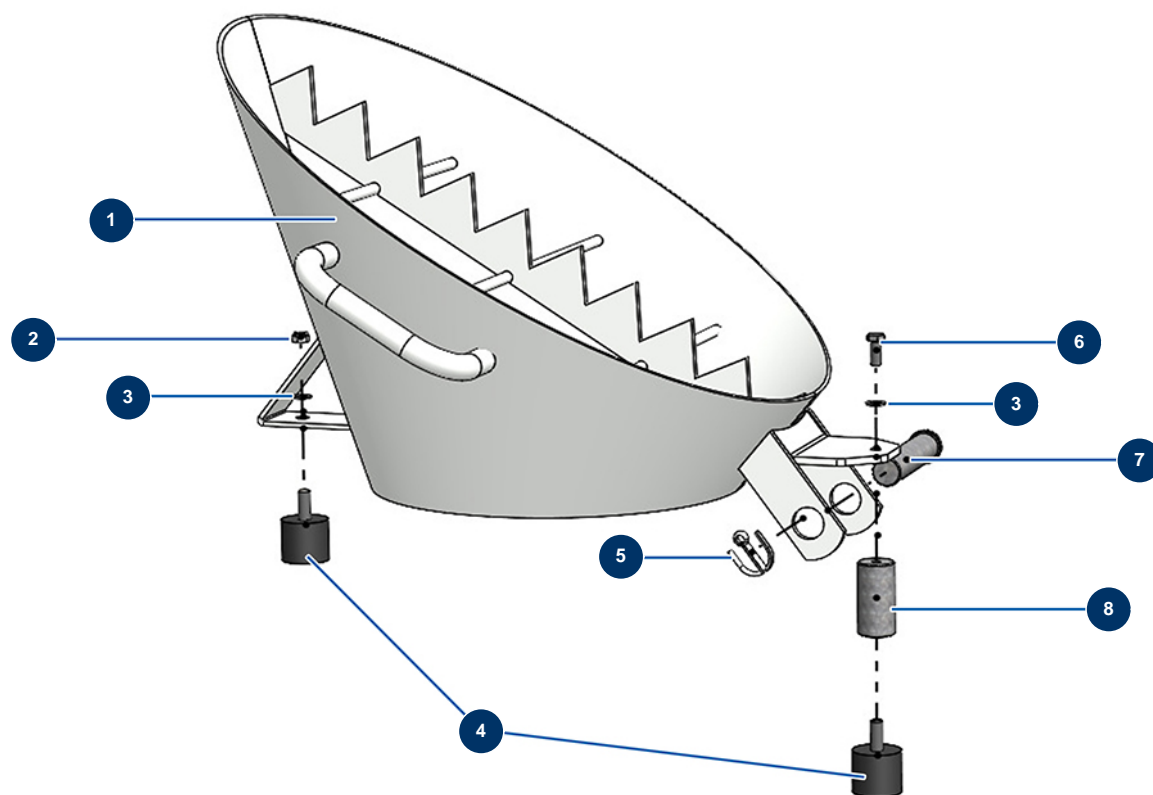
## Machine à chape sèche X-SCREED D60 - stage V 42kW - Sorties produit



### Détails des pièces

Pos.	Référence	Désignation
1	20461	Joint accélérateur 2"1/2 X-SCREED
2	20327	Acelerador salida material 60 mm - 3" X-SCREED
3	12376	Coupleur à cames acier 1"1/4 taraudé 1"1/2 -CP 60
4	20374	Rondelle grower 127 ø 16
5	20369	Vis THEF 16 x 70 REMPLACE PAR 12872
6	20450	Raccord Perrot mâle 70 taraudage 2 1/2"
7	20451	Raccord Perrot mâle 89 filetage intérieur 3"
8	20326	8
9	20462	9

## Machine à chape sèche X-SCREED D60 - stage V 42kW - Cône récepteur standard



### Détails des pièces

Pos.	Référence	Désignation
1	C23253	1
2	90127	Ecrou M 8 nylstop
3	30256	Rondelle étroite ø 8 inox
4	90767	Butée ø 40 x 35 M10
5	20436	5
6	30273	Vis THEF 8 x 20
7	20321	Bulon pasador tolva X-SCREED
8	20325	Bulon separador cono receptor X-SCREED

## Machine à chape sèche X-SCREED D60 - stage V 42kW - Axe cuve malaxeur

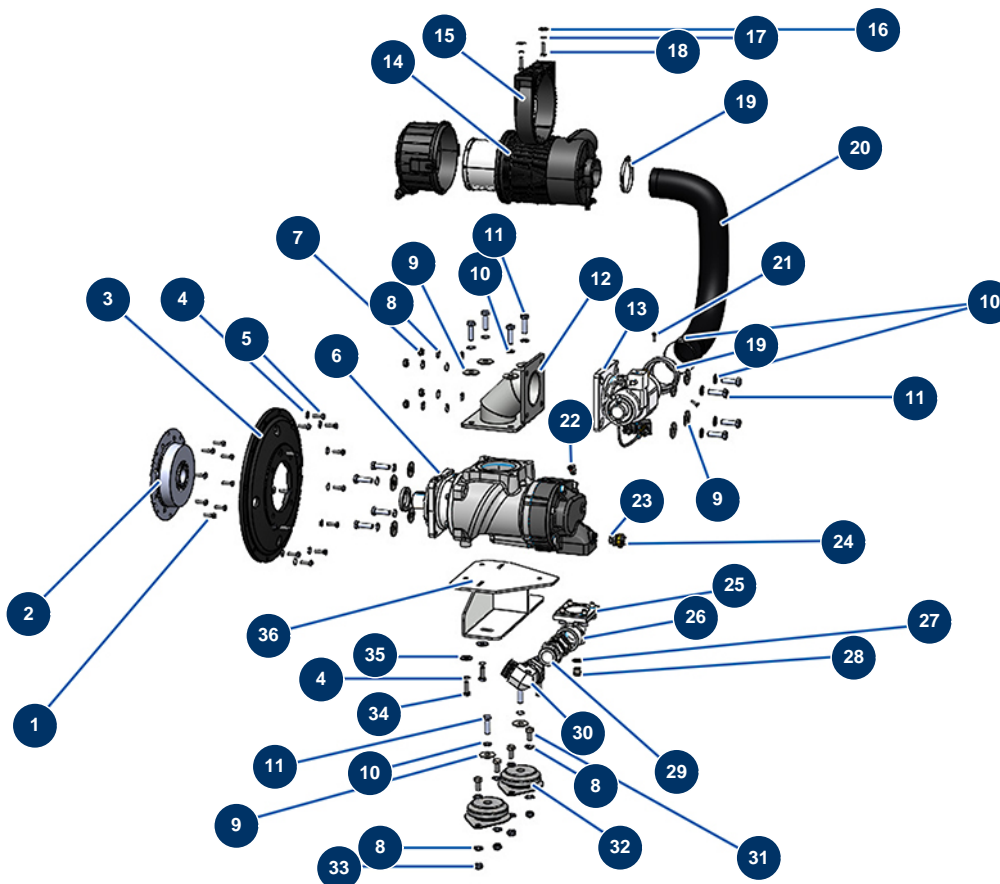


### Détails des pièces

Pos.	Référence	Désignation
1	12460	Vis THEF 14 x 40
2	30286	Rondelle étroite ø 14 inox
3	20293	Rondelle grower 127 ø 14
4	20360	4
5	20109	5
6	20330	6
7	20738	7
8	20370	Vis THEF 16 x 110
9	30274	Pochette joints pistolet MP 18
9	20374	Rondelle grower 127 ø 16
10	80066	Ecrou M 16
11	20219	Pale gauche malaxeur X-SCREED D60
12	12782	12

Pos.	Référence	Désignation
13	30280	Rondelle étroite ø 10 inox
14	12446	Vis THEF 10 x 20
15	20319	Bride de fixation arrière arbre cuve X-SCREED
16	20277	16
17	20278	Joint d'étanchéité arbre cuve X-SCREED
18	20223	Joint bride moteur X-SCREED D60
19	20279	19
20	20280	20
21	20218	Pale droite malaxeur X-SCREED D60
22	20369	Vis THEF 16 x 70 REMPLACE PAR 12872
23	20259	Plaque à pales du malaxeur X-SCREED D60
24	20221	Bride pale malaxeur X-SCREED D60
25	20281	Casquillo 60x70x60 eje móvil caldera X-SCREED
26	20222	Joint palier roulement X-SCREED D60
27	20317	27
28	20318	Bride de fixation avant arbre cuve X-SCREED D60
29	20282	Empaquetadura eje caldera X-SCREED
30	20283	Bride roulements arbre cuve X-SCREED
31	20286	31
32	20285	Acoplamiento ajuste eje caldera X-SCREED

## Machine à chape sèche X-SCREED D60 - stage V 42kW - Compresseur à vis

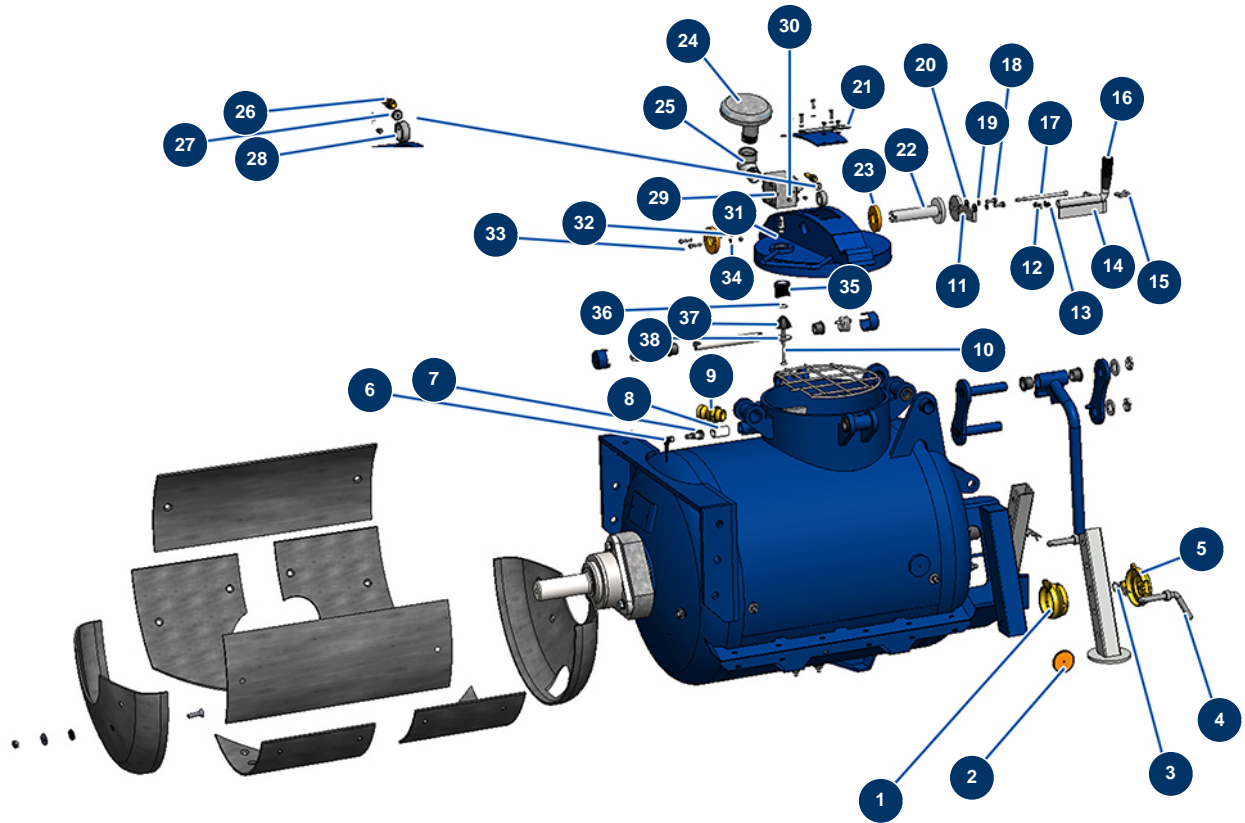


### Détails des pièces

Pos.	Référence	Désignation
1	20200	Vis THEF DIN933 8.8 5/16 UNC x 25
2	20239	2
3	20240	3
4	80270	Rondelle grower ø 10
5	20703	5
6	20266	6
7	90453	Ecrou M 10
8	30281	Rondelle étroite ø 12 inox
9	30294	Rondelle large ø 12 inox
10	12462	Rondelle grower ø 12
11	12928	Vis THEF 12 x 40
12	C23172	12
13	20267	Groupe d'aspiration 12 V-DC X-SCREED

Pos.	Référence	Désignation
14	20271	Filtre à air d'admission complet X-SCREED
15	20272	Support filtre à air d'admission X-SCREED
16	30292	Rondelle large ø 8 inox
17	80269	Rondelle grower ø 8
18	30205	Vis THEF 8 x 30
19	20484	Collier serflex 60-80mm
20	20357	Tuyau admission d'air moteur ø 76 filtre air X-PRO D200
21	12069	Vis THEF 6 x 16
22	20396	22
23	20127	Bouchon HP tête creuse 1/2" MâleD avec joint
24	20480	24
25	20377	25
26	20440	26
27	91031	Joint acier pour vis creuse à lèvre 3/8"
28	80607	Bouchon HP 3/8" MâleC
29	20438	29
30	20439	30
31	12251	Vis THEF 12 x 25
32	20265	Silentbloc platine moteurs X-SCREED
33	10051	Ecrou M 12 nylstop
34	30258	Vis THEF 10 x 30
35	30293	Rondelle large ø 10 inox
36	C23168	36

## Machine à chape sèche X-SCREED D60 - stage V 42kW - Cuve malaxeur REF1

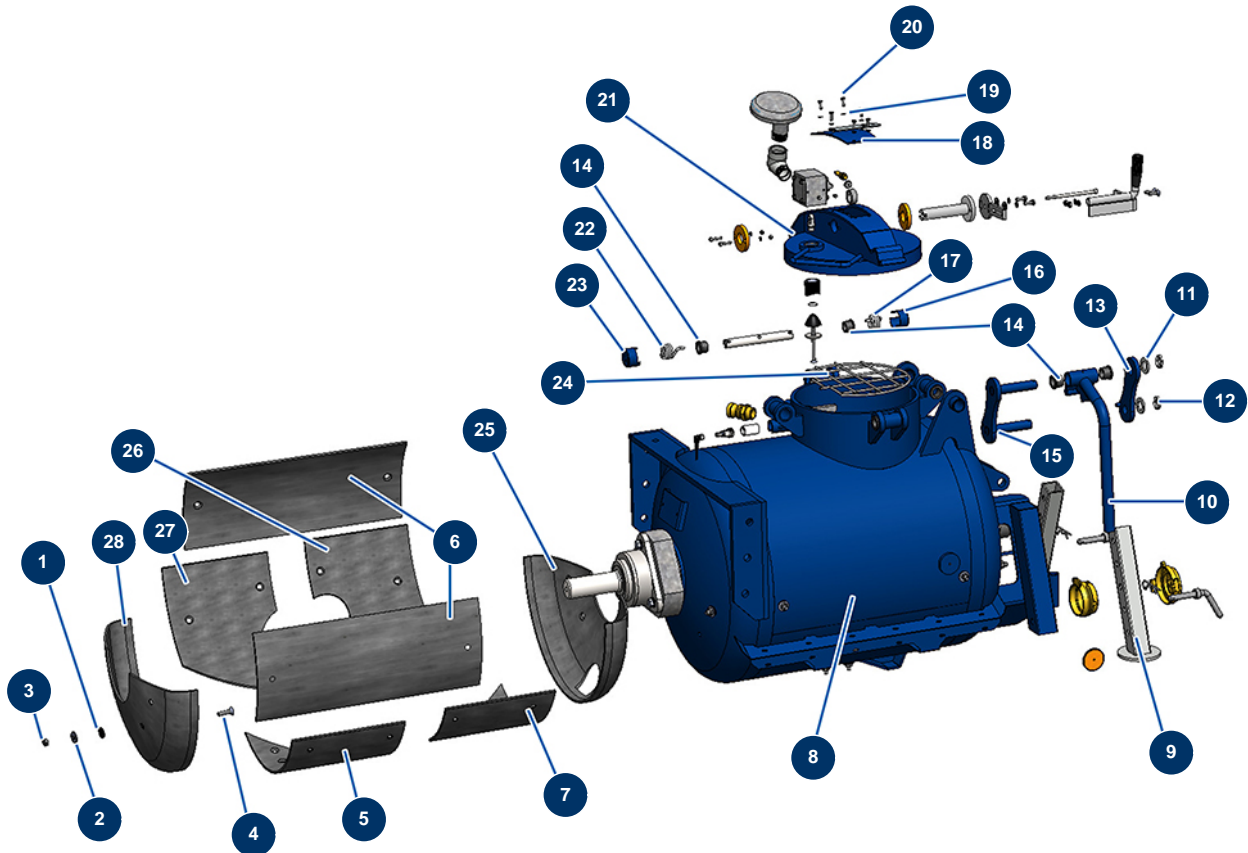


### Détails des pièces

Pos.	Référence	Désignation
1	20443	1
2	12361	Catadioptre rond & orange - CP 60
3	20046	Goupille R 4 mm
4	20236	Goupille de support X-PRO D
5	20444	Bouchon de vidange cuve 3" - X-SCREED
6	MI3C01900901	6
7	MI3C01900900	7
8	20315	Casquillo PVC sensor rejilla caldera X-SCREED
9	11954	Adaptateur acier 1" fileté 1"
10	20737	10
11	C23219	11
12	90127	Ecrou M 8 nylstop
13	30256	Rondelle étroite ø 8 inox

Pos.	Référence	Désignation
14	20309	14
15	12851	15
16	20442	Poignée caoutchouc ø 20 - X-SCREED
17	20483	Vis tête cylindrique 8 x 150 Din912
18	11544	Vis THEF 8 x 25
19	80269	Rondelle grower ø 8
20	30292	Rondelle large ø 8 inox
21	20519	Plaque de sécurité de soupape d'échappement de couvercle de chaudière X-SCREED
22	20310	Axe dépressuriseur couvercle cuve X-SCREED
23	20313	Tapa nylon tapa caldera X-SCREED
24	20314	Tapa escape tapa caldera X-SCREED
25	20479	Coude 90° BP 1 1/4" MaleC x 1 1/4" FemelleD
26	MI3C01901000	26
27	MI3C01901001	27
28	20312	Casquillo sujecion magnetico tapa caldera X-SCREED
29	20311	29
30	60012	Graisser droit M6
31	13240	Chape M8 ø 8 ressort à gaz ø 10 capot mobile - CP 60
32	20004	Ecrou M 6 nylstop
33	90153	Vis tête cylindrique 6 x 30
34	70087	Rondelle étroite ø 6 inox
35	20334	35
36	20427	36
37	20468	Silentbloc valve d'échappement du couvercle cuve X-SCREED
38	20469	Rondelle très large ø 12 DIN 440

## Machine à chape sèche X-SCREED D60 - stage V 42kW - Cuve malaxeur REF2

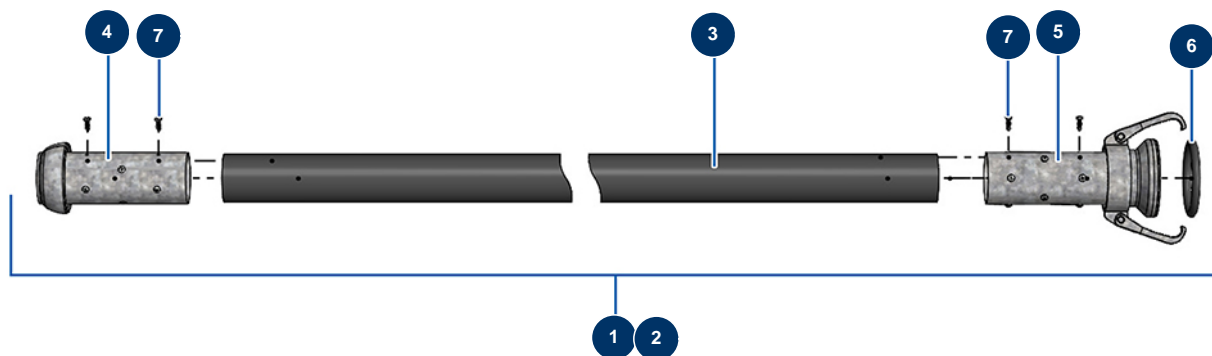


### Détails des pièces

Pos.	Référence	Désignation
1	20633	1
2	30293	Rondelle large ø 10 inox
3	60013	Ecrou M 10 nylstop
4	14499	Vis tête fraisée 10 x 40
5	C23206	Plaque d'usure inférieure avant X-SCREED
6	C23218	Plaque d'usure supérieure X-SCREED
7	C23205	Plaque d'usure inférieure arrière X-SCREED
8	20500	8
9	C23157	9
10	C23200	10
11	10142	Rondelle étroite ø 25 inox
12	20436	12
13	C23199	13

Pos.	Référence	Désignation
14	20339	Casquillo nylon articulación tolva XScreed Pro
15	C23198	15
16	C23197	16
17	20275	Ressort droit couvercle cuve X-SCREED
18	C23194	18
19	70087	Rondelle étroite ø 6 inox
20	14539	Vis THEF 6 x 20
21	C23193	21
22	20276	Ressort gauche couvercle cuve X-SCREED
23	C23196	23
24	C23195	24
25	C23202	Plaque d'usure extrémité bonde X-SCREED
26	C23203	Plaque d'usure sortie inférieure arrière X-SCREED
27	C23204	Plaque d'usure sortie inférieure X-SCREED
28	C23201	Plaque d'usure extrémité X-SCREED

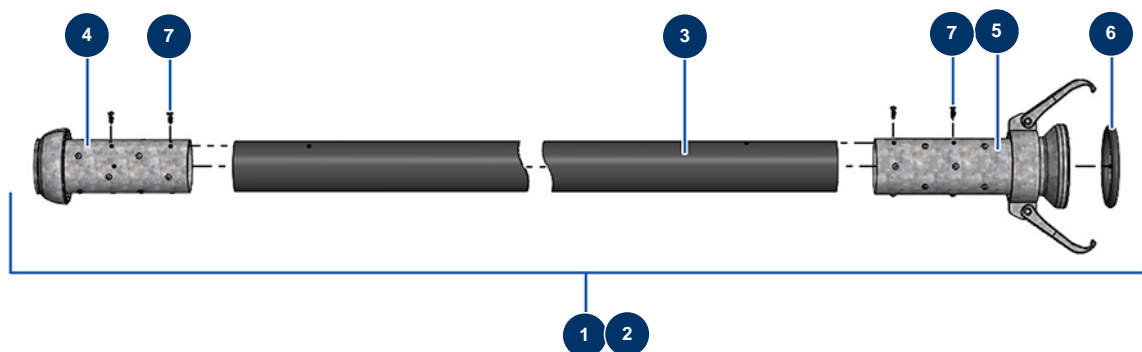
## Machine à chape sèche X-SCREED D60 - stage V 42kW - Tuyaux Ø50



### Détails des pièces

Pos.	Référence	Désignation
1	20573	Tuyau produit ø 50 x 10 m avec raccord X-SCREED
2	20572	Tuyau produit ø 50 x 20 m avec raccord X-SCREED
3	14893	Tuyau projection 50 x 65 au mètre P.S 10 bar
4	20447	Raccord mâle Perrot 70 tuyau 50 mm
5	20446	Raccord femelle Perrot 70 tuyau 50 mm
6	20455	Joint d'accouplement femelle Perrot 70
7	20547	Vis tôle 4.8 x 19 tête bombée

## Machine à chape sèche X-SCREED D60 - stage V 42kW - Tuyaux Ø65



### Détails des pièces

Pos.	Référence	Désignation
1	20571	Tuyau produit ø 65 x 10 m avec raccord X-SCREED
2	20570	Tuyau produit ø 65 x 20 m avec raccord X-SCREED
3	14892	Tuyau projection 65 X 84 au mètre P.S 10 bar
4	20449	Raccord mâle Perrot 89 tuyau 65 mm
5	20448	Raccord femelle Perrot 89 tuyau 65 mm
6	20454	Joint d'accouplement femelle Perrot 89
7	20547	Vis tôle 4.8 x 19 tête bombée