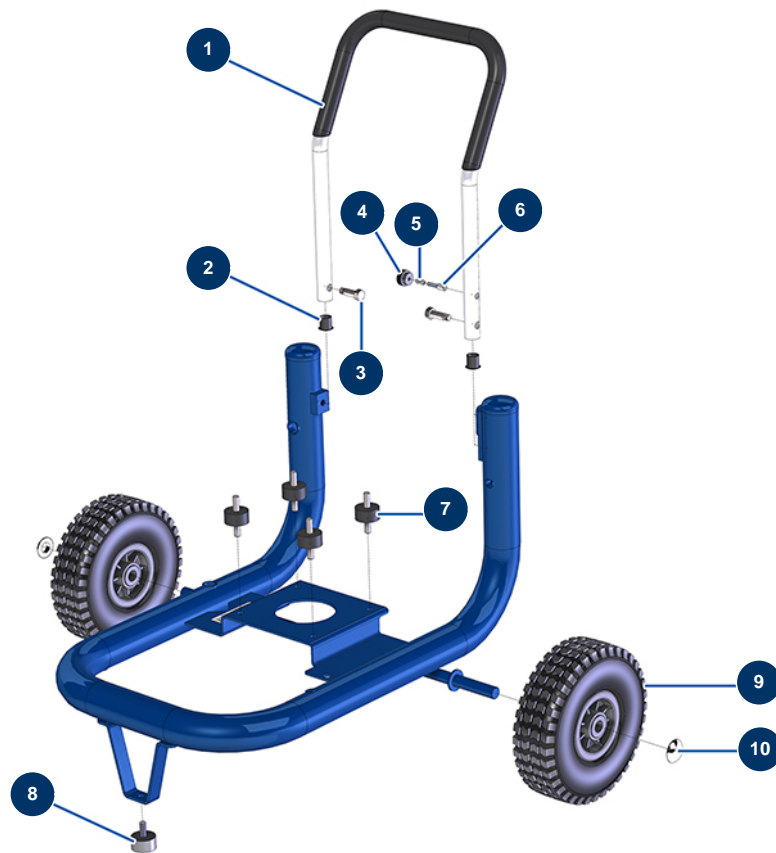


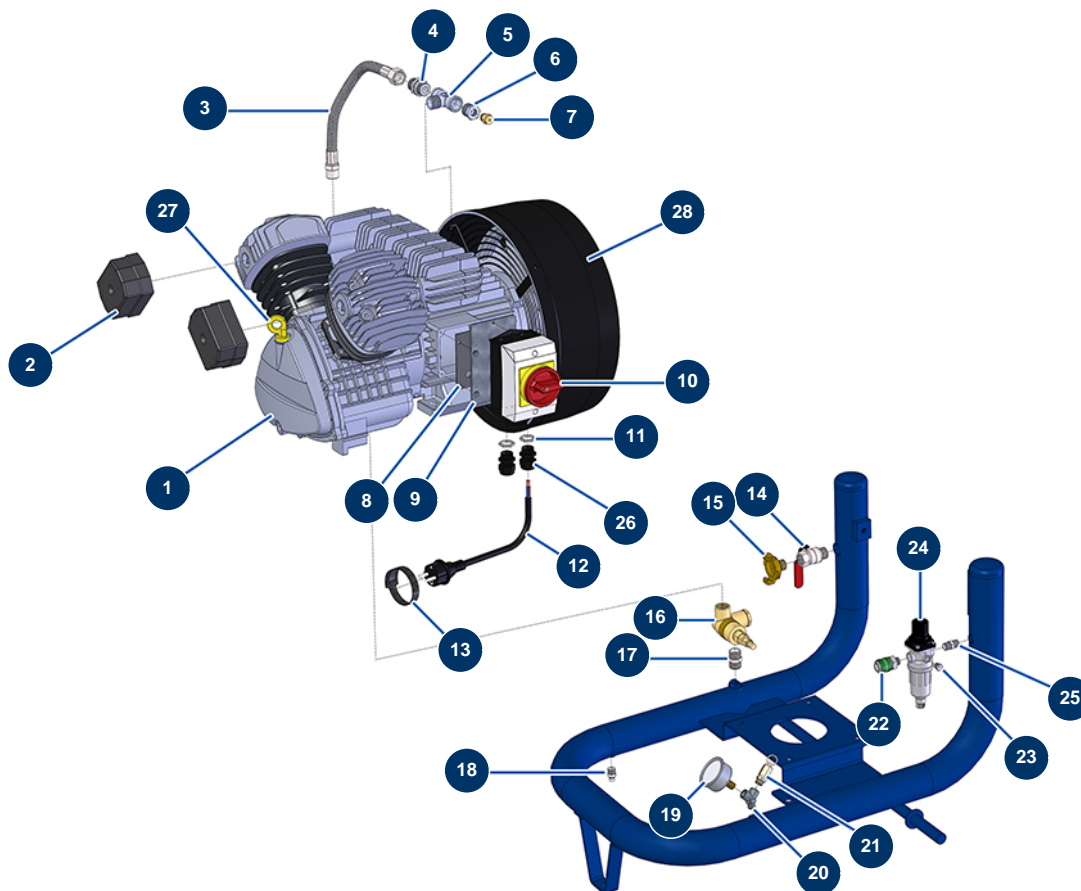
Kompressor EUROPRO 40 - Fahrgestell



Détails des pièces

Pos.	Référence	Désignation
1	90804	Kompressorarm EUROPRO 36 und 40
2	90870	Kunststoffendkappe für Rundrohr ø 25 schwarz
3	30360	Kompressorarm EUROPRO 30+,36 et 40
4	20001	Kompressorarm-Taste EUROPRO 30+, 36 und 40
5	60040	Schließfederkompressor
6	90179	Schließblech Kompressorarm EUROPRO 30+,36 und 40
7	30150	Silentblock ø 40 x 20 M10
8	30145	Widerlager ø 40 x 20 M10
9	80001	Komplettrad 260 20er Welle für 6,8,14P, MPE 80 und 200, 7000z, 9000z
10	90281	Verchromte Klammern ø 20

Kompressor EUROPRO 40 - Pneumatisch / Elektrisch



Détails des pièces

Pos.	Référence	Désignation
1	80224	Kompressionskopf EUROPRO 40
2	80535	Komplettlufffilter EUROPRO 40
3	60044	Luftschlauch Kompressorausgang E 36 - E 40
4	90627	Hochdrucknippel 1/2" Männlich D x 1/2" Männlich D
5	30122	Niederdruck T-Stück F1/2" x M1/2" x F1/2"
6	30119	Niederdruckreduktion 1/2" MännlichC x 1/4" WeiblichD
7	80099	Ablassklappe 1/4" G, M, P=2,2 bar
8	90269	Dichtung Kompressorgehäuse EUROPRO 30+, 36 und 40
9	11630	Platte Schaltschrank MOELLER 05/2008
10	11602	Kompressorschalter unter Gehäuse
11	30054	13er Stopfbuchsenmutter
12	90214	Versorgungskabel mit angegossenem 3G-Stecker 2,5 mm²
13	12410	Kletthalsband mit Schnalle 12,7 x 228 mm

Pos.	Référence	Désignation
14	90023	Ventil Griff rot M1/2" x F1/2"
15	70099	Schnellanschluss mit Gewinde 1/2"
16	80076	Freistehendes Vakuumventil 1/2"
17	30369	Niederdrucknippel 1/2" Männlich C x 1/2" Männlich C
18	30133	Entlüftung Verdichterwanne 1/4" Stecker
19	80028	Axialmanometer 1/4" konisch 50 mm 0 mit 12 bar
20	30123	Niederdruck Y M1/4" x F1/4" x F1/4"
21	80097	Sicherheitsventil mit Gewinde1/4" 11 bar zugelassen
22	80080	Schnellanschluss Buchse mit Gewinde 1/4" ø 6
23	90237	Niederdruckverschluss 1/8" männlich
24	90014	Reglerfilter 1/4" überlagert
25	70027	Niederdrucknippel 1/4" Männlich C x 1/4" Männlich C
26	80448	Wasserdicht Stopfbüchse M 20
27	80059	Ölmesstab EUROPRO 36 und 40
28	80056	Ventilatorabdeckung EUROPRO 36 und 40