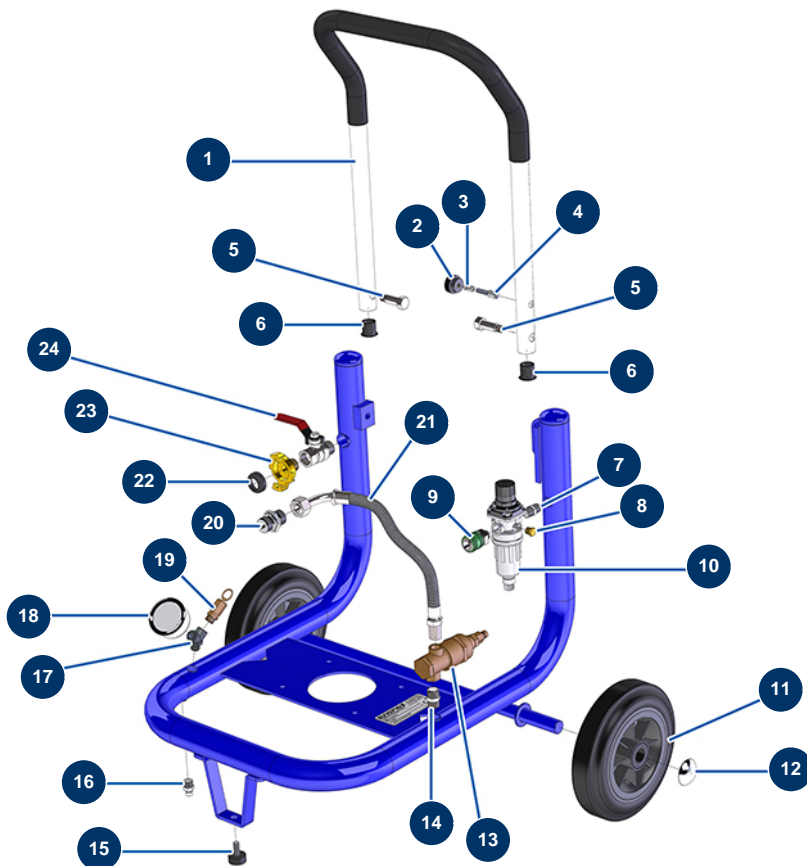


## Compressore EUROPRO 30 + - Telaio / Circuito pneumatico

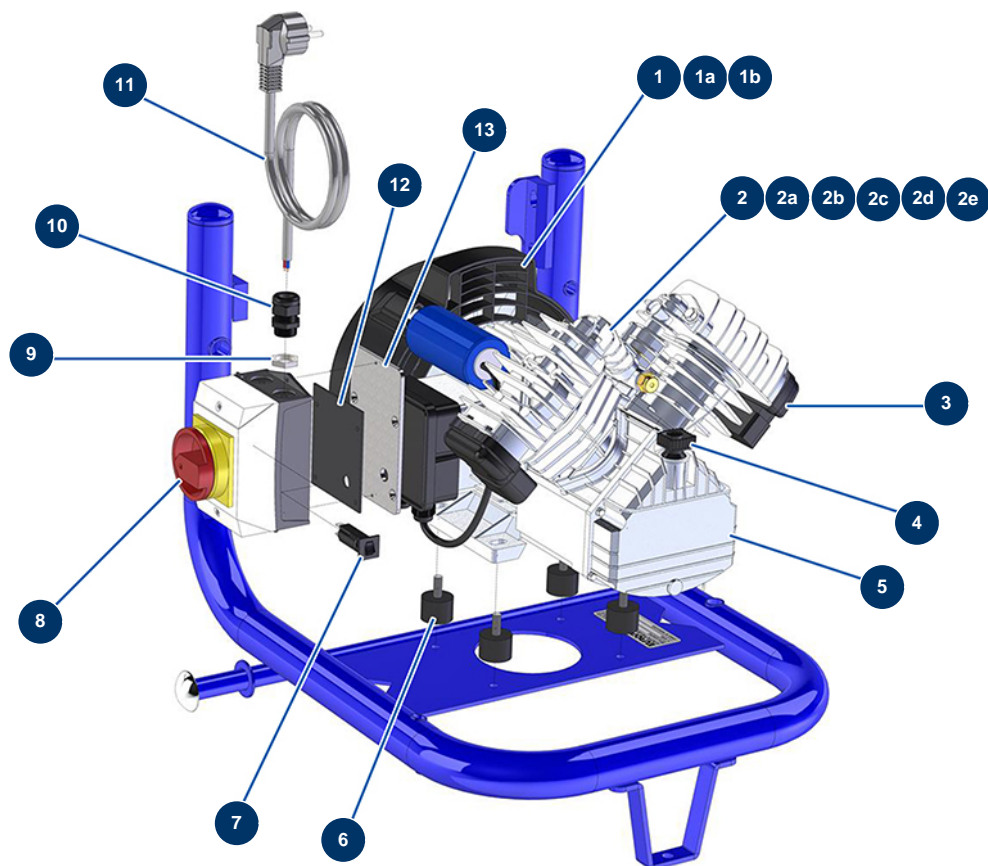


### Détails des pièces

Pos.	Référence	Désignation
1	90803	Braccio compressore EUROPRO 30 +
2	20001	Pulsante braccio compressore EUROPRO 30+,36 e 40
3	60040	Molla riscontro per fissaggio compressore
4	90179	Riscontro per fissaggio braccio compressore EUROPRO 30+,36 e 40
5	30360	Vite braccio compressore EUROPRO 30+,36 e 40
6	90870	Estremità in plastica per tubo tondo ø 25 nero
7	70027	Nipplo bassa pressione 1/4" MaschioC x 1/4" MaschioC
8	90237	Tappo bassa pressione 1/8" maschio
9	80080	Attacco rapido femmina filetto esterno 1/4" ø 6
10	90014	Filtro regolatore 1/4" sovrapposto
11	90720	Ruota completa 200 albero da 20 per 4P e MPE 50
12	90281	Clip cromate ø 20
13	101015	Valvola autonoma di messa a scarico 3/8

<b>Pos.</b>	<b>Référence</b>	<b>Désignation</b>
14	30367	Niplo bassa pressione 3/8" MaschioC x 3/8" MaschioC
15	30142	Battuta ø 30 x 15 M8
16	30133	Scarico serbatoio del compressore 1/4" maschio
17	30123	Attacco a Y bassa pressione M1/4" x F1/4" x F1/4"
18	80028	Manometro assiale 1/4 conico 50 mm da 0 a 12 bar
19	80097	Valvola sicurezza filetto esterno 1/4" 11 bar omologata
20	90627	Niplo alta pressione 1/2" MaschioD x 1/2" MaschioD
21	90723	Tubo aria uscita compressore E 30 +
22	70030	Guarnizione attacco Ludec standard
23	70099	Attacco Ludec con filettatura esterna 1/2
24	90023	Valvola impugnatura rossa M1/2" x F1/2"

## Compressore EUROPRO 30 + - Motore



### Détails des pièces

Pos.	Référence	Désignation
1	30185	Coperchio ventilatore EUROPRO 30 e 30+
1a	30187	Supporto coperchio ventilatore EUROPRO 30 e 30+
1b	30186	Miscelatore ventilatore compressore EUROPRO 30 e 30+
2	30154	Testa compressione EUROPRO 30 e 30+
2a	30184	Statore motore compressore EUROPRO 30 e 30+
2b	90211	Cilindro compressore EUROPRO 30
2c	90188	Biella compressore EUROPRO 30 serie 2 e EUROPRO 30+
2d	30181	Pistone completo compressore EUROPRO 30 e 30+
2e	30179	Piastra valvola EUROPRO 30 e 30+
3	80051	Filtro aria completo EUROPRO 30 serie 2 e 30+
4	30162	Manometro olio EUROPRO 30,30+ - testa VKM402
5	30183	Carter olio compressore EUROPRO 30 e 30+
6	30151	Silentbloc ø 30 x 22 M-F8

<b>Pos.</b>	<b>Référence</b>	<b>Désignation</b>
7	30090	Disgiuntore termico quadrato 16 A
8	11602	Interruttore compressore con scatola
9	11197	Dado premistoppa M 20
10	11622	Premistoppa plastica nero M 20
11	90180	Cavo alimentazione con spina stampata 3G 1,5 mm <sup>2</sup>
12	13682	Guarnizione scatola compressore EUROPRO 30+ (versione 2)
13	C21660	Piastra fissaggio nuova scatola moeller E 30+