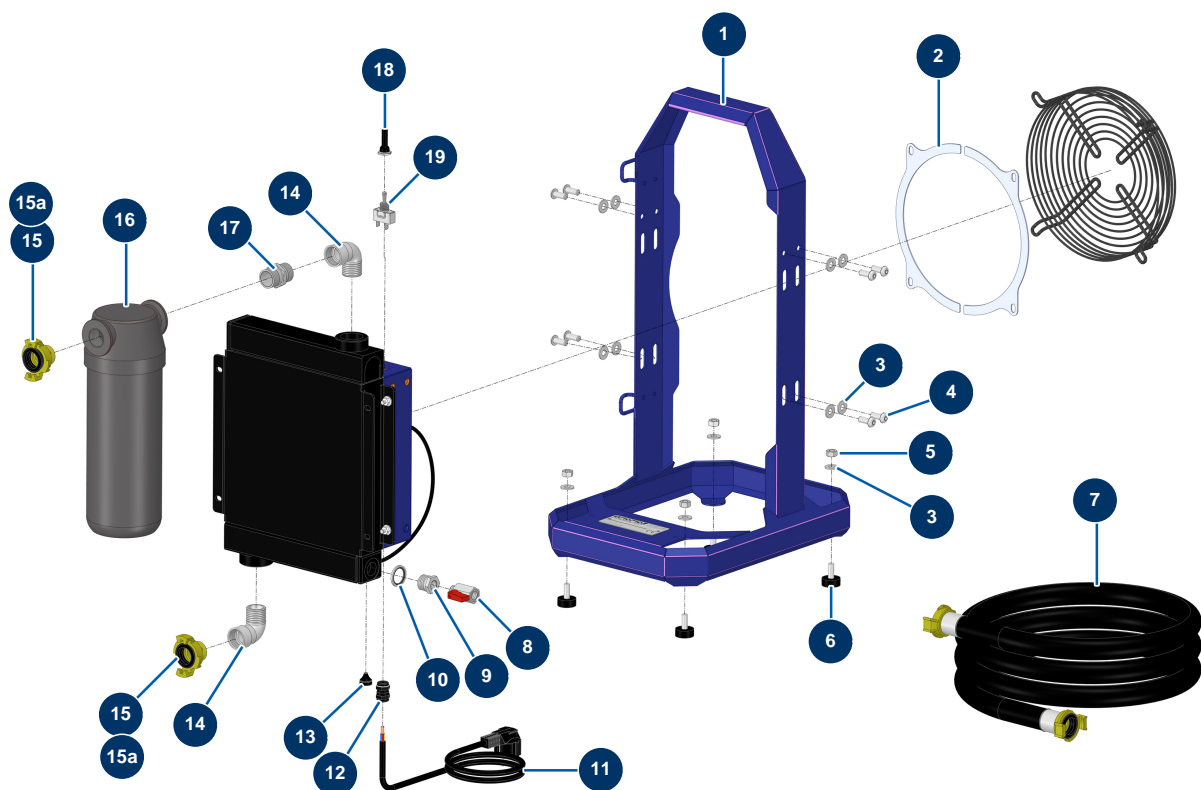


Aéroréfrigérant d'air sableuse - Vue générale (à partir de 05/2025)

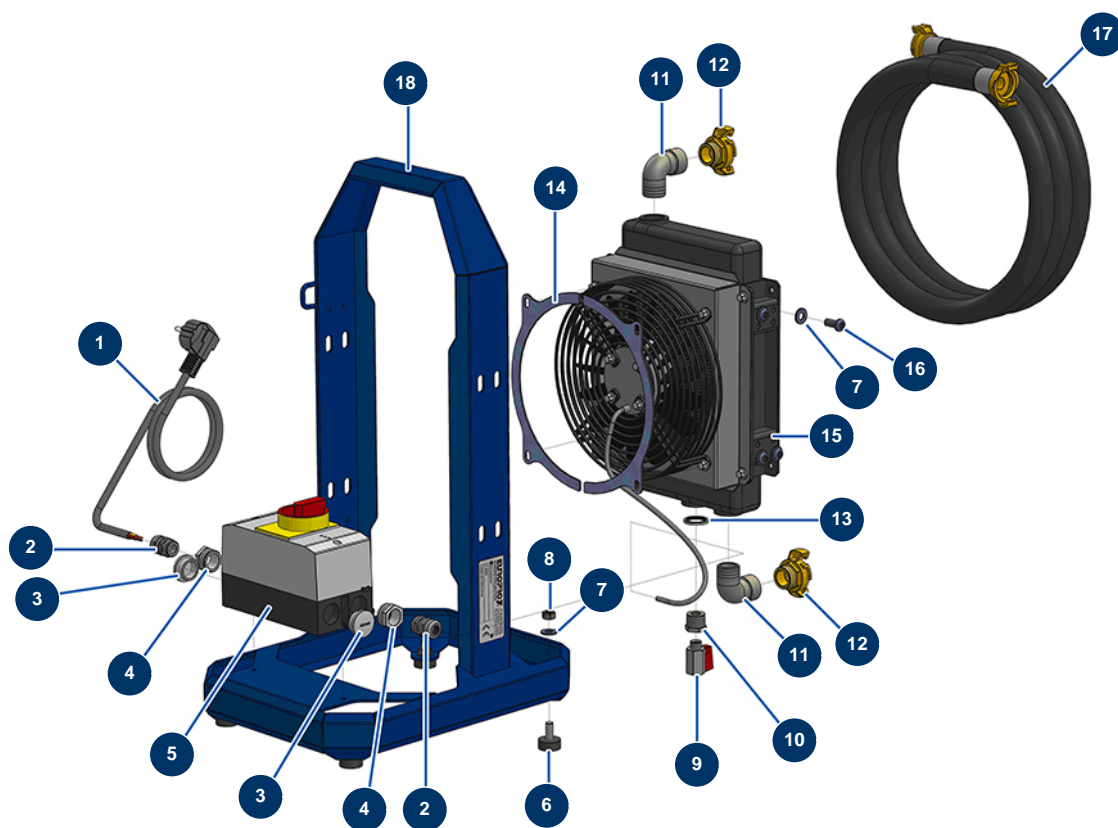


Détails des pièces

| Pos. | Référence | Désignation |
|------|-----------|---|
| 1 | C20767 | Châssis aéroréfrigérant |
| 2 | C21897 | Oreille obturation châssis aéroréfrigérant |
| 3 | 80260 | Rondelle moyenne ø 8 inox |
| 4 | 12111 | Vis tête cylindrique bombée 8 x 20 inox |
| 5 | 14075 | Ecrou M 8 inox |
| 6 | 90766 | Butée ø 25 x 10 M8 |
| 7 | 12899 | Tuyau assécheur d'air |
| 8 | 30135 | Vanne mini lux 1/4" |
| 9 | 12731 | Mamelon HP 1/4" FemelleD x 1/2" MâleD |
| 10 | 91032 | Joint acier pour vis creuse à lèvres 1/2" |
| 11 | 90754 | Câble alimentation avec fiche moulée 3G 1 mm ² |
| 12 | 80445 | Presse étoupe étanche M 16 |
| 13 | 11563 | Presse étoupe caoutchouc M 12 |

| Pos. | Référence | Désignation |
|-------------|------------------|--|
| 14 | 91170 | Coude BP 90° 3/4" MâleC x 3/4" FemelleD |
| 15 | MI3A00100303 | Raccord Geka fileté 3/4" |
| 15a | MI3A00100502 | Joint raccord Géka bombé |
| 16 | 12304 | Séparateur d'eau G3/4 avec purge automatique |
| 17 | 90234 | Mamelon BP 3/4" MâleC x 3/4" MâleC |
| 18 | 90748 | Capuchon étanche interrupteur de compresseur |
| 19 | 90747 | Interrupteur unipolaire ON/OFF |

Aéroréfrigérant d'air sableuse - Vue générale (jusqu'à 04/2025)



Détails des pièces

| Pos. | Référence | Désignation |
|------|-----------|---|
| 1 | 90754 | Câble alimentation avec fiche moulée 3G 1 mm ² |
| 2 | 30082 | Presse étoupe étanche PG 11 |
| 3 | 80600 | Bouchon électrique de IM 25 plastique |
| 4 | 80446 | Réduction presse étoupe M 25 - PG 11 |
| 5 | 30110 | Boîtier interrupteur vide de compresseur EUROPRO |
| 6 | 90766 | Butée ø 25 x 10 M8 |
| 7 | 80260 | Rondelle moyenne ø 8 inox |
| 8 | 14075 | Ecrou M 8 inox |
| 9 | 30135 | Vanne mini lux 1/4" |
| 10 | 12731 | Mamelon HP 1/4" FemelleD x 1/2" MâleD |
| 11 | 91170 | Coude BP 90° 3/4" MâleC x 3/4" FemelleD |
| 12 | 13573 | Raccord Geka fileté 3/4" |
| 13 | 91032 | Joint acier pour vis creuse à lèvres 1/2" |

| Pos. | Référence | Désignation |
|-------------|------------------|--|
| 14 | C21897 | Oreille obturation châssis aéroréfrigérant |
| 15 | 12721 | Radiateur + moteur 230V soufflant |
| 16 | 12111 | Vis tête cylindrique bombée 8 x 20 inox |
| 17 | 12899 | Tuyau assécheur d'air |
| 18 | C20767 | Châssis aéroréfrigérant |