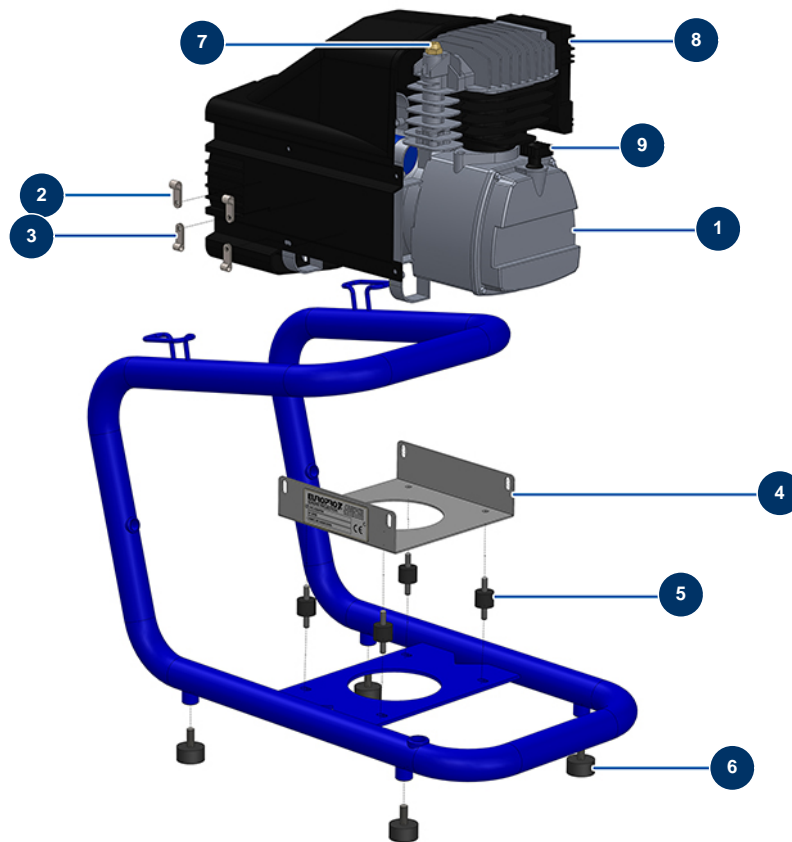


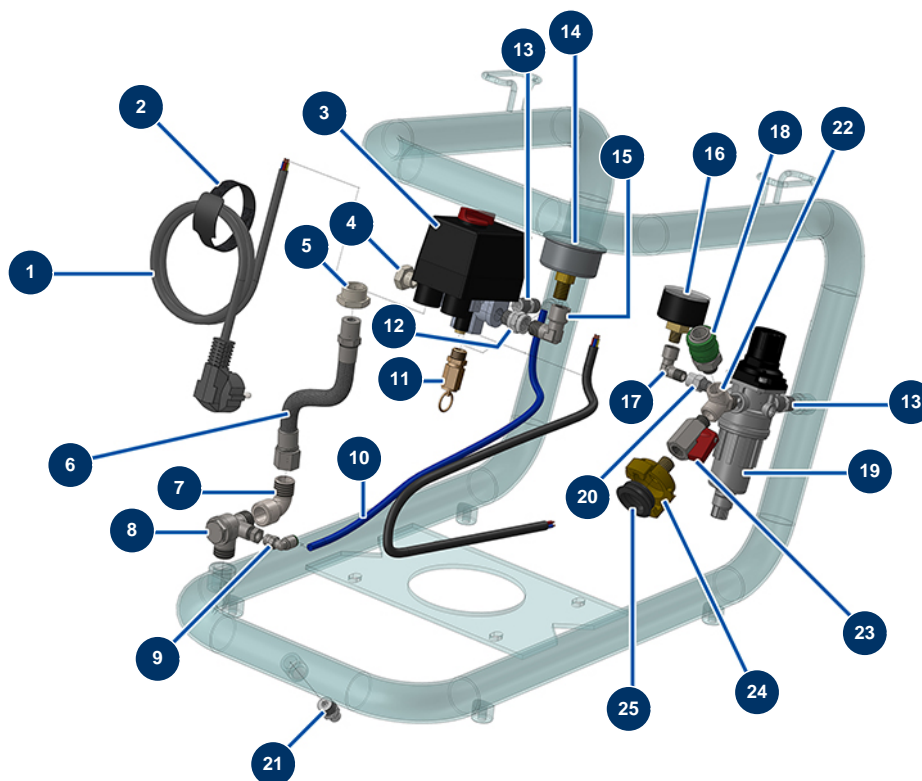
Compresor EUROPRO 27 - Visión general



Détails des pièces

Pos.	Référence	Désignation
1	80454	Cabezal compresión EUROPRO 27
2	90266	Soporte cable ø 7.9
3	90676	Soporte cable ø 6.4
4	30357	Chapa de fijación EUROPRO 25
5	30147	Silentbloc ø 20 x 15 M6 para Compact-pro 30
6	30142	Tope ø 30 x 15 M8
7	80099	Válvula de escape 1/4" G,M, P=2,2 bar
8	30169	Filtro aire completo EUROPRO 25 y 27
9	80570	Manómetro aceite EUROPRO 25 y 27

Compresor EUROPRO 27 - Circuito de aire



Détails des pièces

Pos.	Référence	Désignation
1	90180	Cable de alimentación con clavija moldeada 3G 1,5 mm ²
2	12410	Brida autoblocante con anillo 12,7 x 228 mm
3	30006	Presostato compresor monofáse
4	30118	Tapón baja presión 1/4" macho
5	90244	Reducción baja presión 1/2" MachoC x 3/8" HembraD
6	30140	Manguera aire salida compresor E 25 y 27
7	30120	Codo baja presión 90° 3/8" MachoC x 3/8" HembraD
8	80098	Válvula de retención M3/8" x M3/8
9	30124	Conexión legris de codo M1/8" ø 6
10	30403	Tubo poliuretano calibrado ø 4 x 6 negro por metro
11	80097	Válvula de seguridad rosca exterior 1/4" bar homologada
12	90773	Niple baja presión 1/4" MachoD x 1/4" HembraD
13	70027	Niple baja presión 1/4" MachoC x 1/4" MachoC

Pos.	Référence	Désignation
14	80028	Manómetro axial 1/4" r. cónica 50 mm desde 0 a 12 bar
15	30121	Codo baja presión 90° 1/4" MachoC x 1/4" HembraD
16	80023	Manómetro axial 1/8" r. cónica 40 mm desde 0 a 10 bar
17	91169	Codo baja presión 90° 1/8" MachoC x 1/8" HembraD
18	80080	Conexión rápida hembra rosca exterior 1/4" ø 6
19	90014	Filtro regulador 1/4" sobrepuesto
20	80642	Niple baja presión 1/8" MachoD x 1/8" HembraD
21	30133	Purga del depósito del compresor 1/4" macho
22	30123	Pieza de Y baja presión M1/4" x F1/4" x F1/4"
23	30135	Válvula mini lux 1/4"
24	70097	Conexión Ludecke con rosca exterior 1/4"
25	12118	Junta conexión GEKA