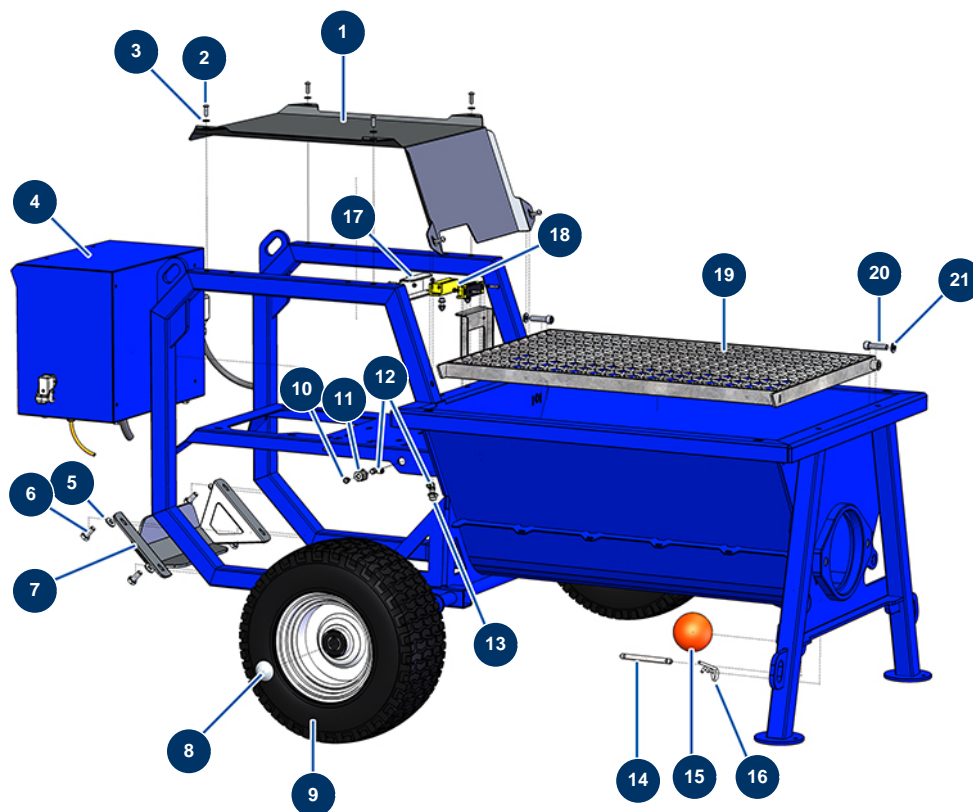


eschichtungsset COMPACT PRO 55 TRI + Mischer MIXPRO 130 - 400V TETRA - Fahrgeste

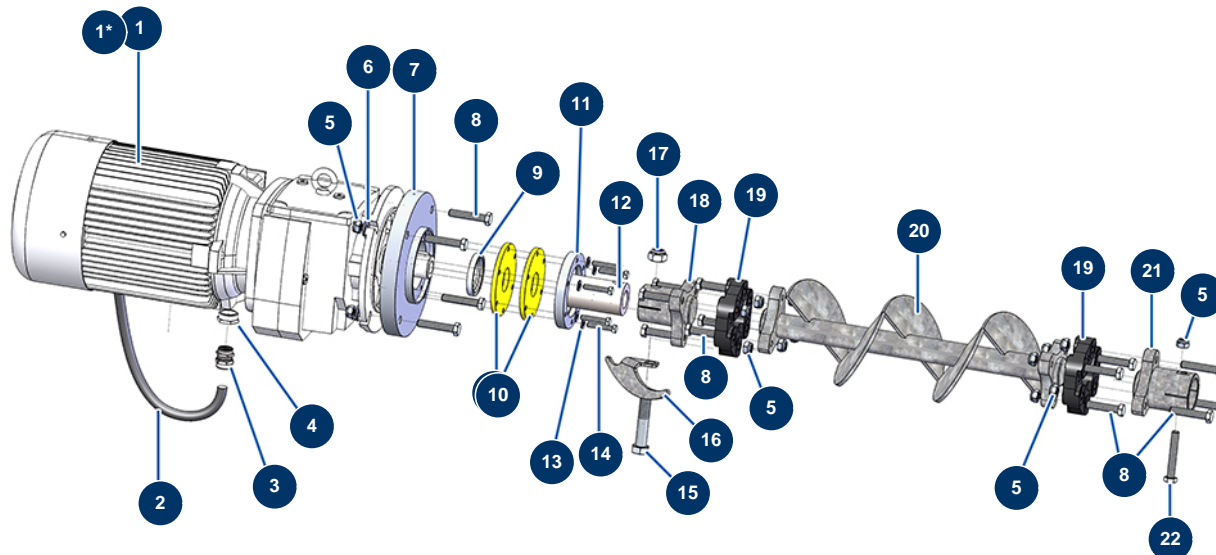


Détails des pièces

| Pos. | Référence | Désignation |
|------|-----------|--|
| 1 | C22869 | 1 |
| 2 | 12110 | Zylindrische Linsenkopfschraube 6 x 20 Edelstahl |
| 3 | 80259 | Mittlere Unterlegscheibe ø 6 |
| 4 | 20140 | Kompletter Schaltkasten mit Knöpfen COMPACT-PRO E55 - 400V TETRA |
| 5 | 80260 | Mittlere Unterlegscheibe ø 8 Edelstahl |
| 6 | 11544 | THEF-Schraube 8 x 25 |
| 7 | C22877 | 7 |
| 8 | 90282 | Verchromte Klammern ø 25 |
| 9 | 80372 | Komplettrad 410 Welle mit 25 Lagern |
| 10 | 20044 | Schmiernippel gerade 1/8" M |
| 11 | 20159 | Schottanschluss M16/150 x 1/8" F |
| 12 | 30124 | Verbinder grau abgewinkelt M1/8" ø 6 |
| 13 | 20084 | Hochdruckreduktion 1/4" Stecker D x 1/8" Buchse D |

| Pos. | Référence | Désignation |
|------|-----------|--|
| 14 | 20060 | Achse Ablaufspund X-PRO-Maschine |
| 15 | 20048 | Reinigungsball ø 100 |
| 16 | 20046 | Stift R 4 mm |
| 17 | C22878 | 17 |
| 18 | 12120 | Sicherheitssensor Gitter JETMIX, MIXPRO 14, 70 & 100 |
| 19 | C22882 | 19 |
| 20 | 12522 | Zylinderkopfschraube 10 x 40 |
| 21 | 30280 | Schmale Unterlegscheibe ø 10 Edelstahl |

Beschichtungsset COMPACT PRO 55 TRI + Mischer MIXPRO 130 - 400V TETRA - Getriebe



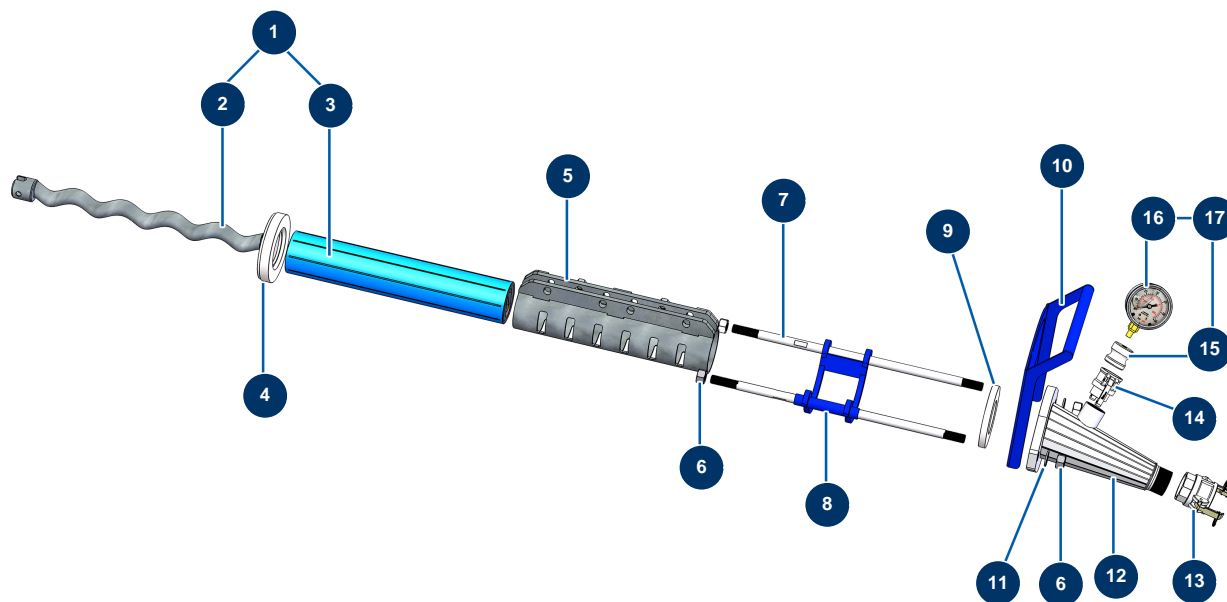
**Pièces pour modèles jusqu'à décembre 2022. / Parts for models until December 2022. *Parti per modelli fino a dicembre 2022.
 *Piezas para modelos hasta diciembre de 2022. / *Teile für Modelle bis Dezember 2022.*

Détails des pièces

| Pos. | Référence | Désignation |
|------|-----------|--|
| 1 | 14097 | Getriebemotor 5,5 kW - T112 - R7,42 - 1 400 upm - 400V |
| 1* | 20022 | Getriebemotor 7,5 kW - T132 - R10 - 1400 upm - 400V |
| 2 | 20041 | Stromkabel H07RNF 4G4 am Meter |
| 3 | 20043 | Stopfbüchse Kunststoff grau M 25 |
| 4 | 12814 | Reduktion Stopfbüchse M 32-25 |
| 5 | 10051 | Mutter M 12 Nylstop |
| 6 | 14102 | Mittlere Unterlegscheibe ø 12 Edelstahl |
| 7 | 20057 | Motorflansch ø 250 mm Maschine X-PRO |
| 8 | 20038 | THPF-Schraube 12 x 65 |
| 9 | 20042 | Spi-Dichtung 55 x 72 x 10 |
| 10 | 20058 | Behälterbodendichtung Maschine X-PRO |
| 11 | 20059 | Flansch Maschine X-PRO |
| 12 | 20056 | Getriebewelle X-PRO 140, 200 & CP 100 |

| Pos. | Référence | Désignation |
|------|-----------|---|
| 13 | 80260 | Mittlere Unterlegscheibe ø 8 Edelstahl |
| 14 | 11798 | THEF-Schraube 8 x 45 |
| 15 | 20040 | THPF-Schraube 18 x 100 |
| 16 | C22881 | Motorwellenabstreifer Chassis X-PRO E |
| 17 | 20039 | Mutter M 18 Nylstop |
| 18 | 20053 | Motorkupplung Maschine X-PRO |
| 19 | 14661 | Gelenkscheibe Antriebswelle - X-PRO D140 |
| 20 | 20054 | Getriebewelle Tankboden X-PRO D140, CP 55 & 100 |
| 21 | 20055 | Rotorkupplung Maschine X-PRO |
| 22 | 20047 | THPF-Schraube 12 x 80 Rohstahl 12.9 |

Beschichtungsset COMPACT PRO 55 TRI + Mischer MIXPRO 130 - 400V TETRA - Pumpe

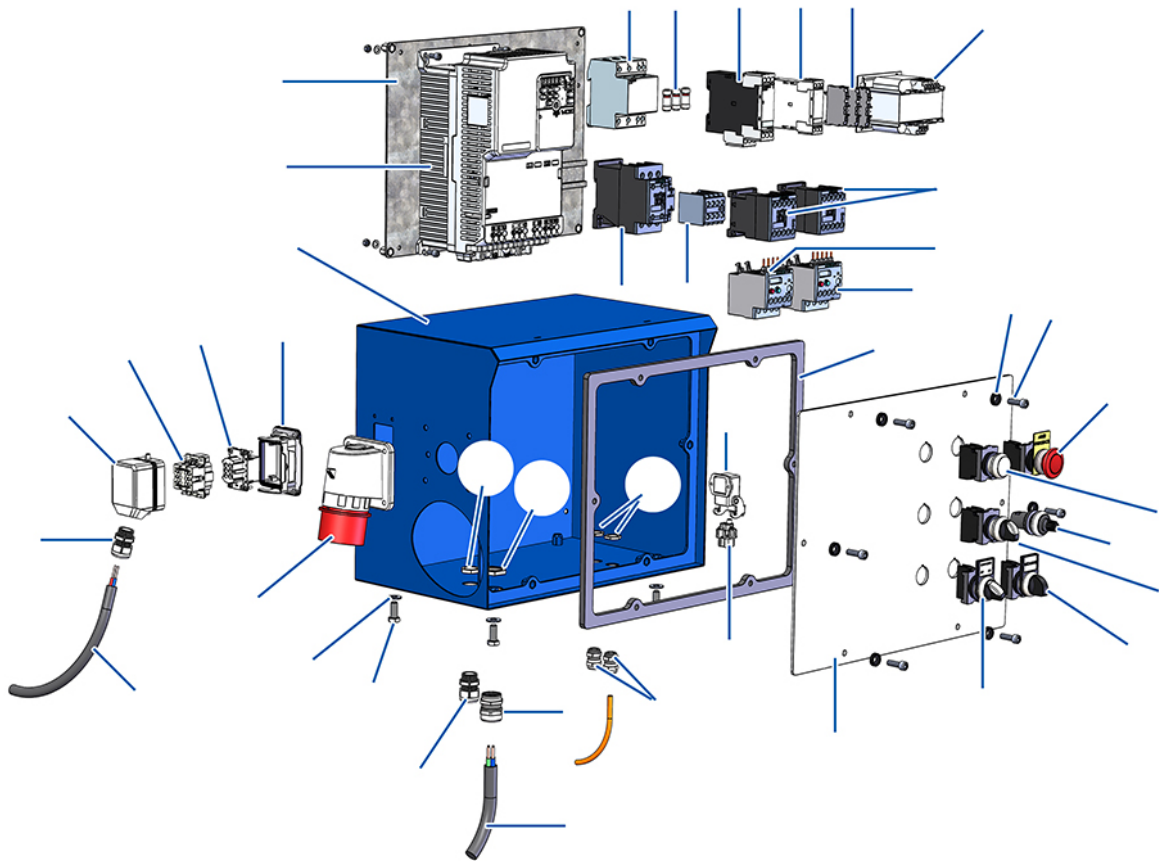


Détails des pièces

| Pos. | Référence | Désignation |
|------|--------------|--|
| 1 | 30905 | Rotor/Statorpumpe-Kit EUROPRO MAP 11 JUMBO |
| 2 | MI7009008800 | Pumpenrotor EUROPRO MAP 11 JUMBO |
| 3 | MI3F00503800 | Statorpumpe EUROPRO MAP 11 JUMBO SX 8 Spalten |
| 4 | 20156 | Unterlegscheibe Reduktion Stator 2L6 Pumpennase Maschine X-PRO E50 |
| 5 | C20766 | Jacketklemme MAP10 - CP 60 V17 |
| 6 | 12473 | Mutter M 20 |
| 7 | M10281 | Fixierbügel 600 mm EUROPRO CP 60 |
| 8 | C22375 | 8 |
| 9 | 20157 | Unterlegscheibe Reduktion Stator 2L6 Maschinenwanne X-PRO E50 |
| 10 | C22880 | 10 |
| 11 | 10141 | Schmale Unterlegscheibe ø 20 Edelstahl |
| 12 | C22884 | |
| 13 | 12364 | Nockenkupplung Stahl 2" Innengewinde 2" - CP 60 |

| Pos. | Référence | Désignation |
|------|-----------|---|
| 14 | 20070 | Nockenkupplung Stahl 1"1/4 Außengewinde 1"1/4 |
| 15 | 20062 | Adapter Manometer Maschine X-PRO |
| 16 | 20154 | Radialmanometer 1/2" konisch Öl 100 mm - 0 bis 60 bar |
| 17 | 20173 | Manometer-Kit Druckaufnahme X-PRO |

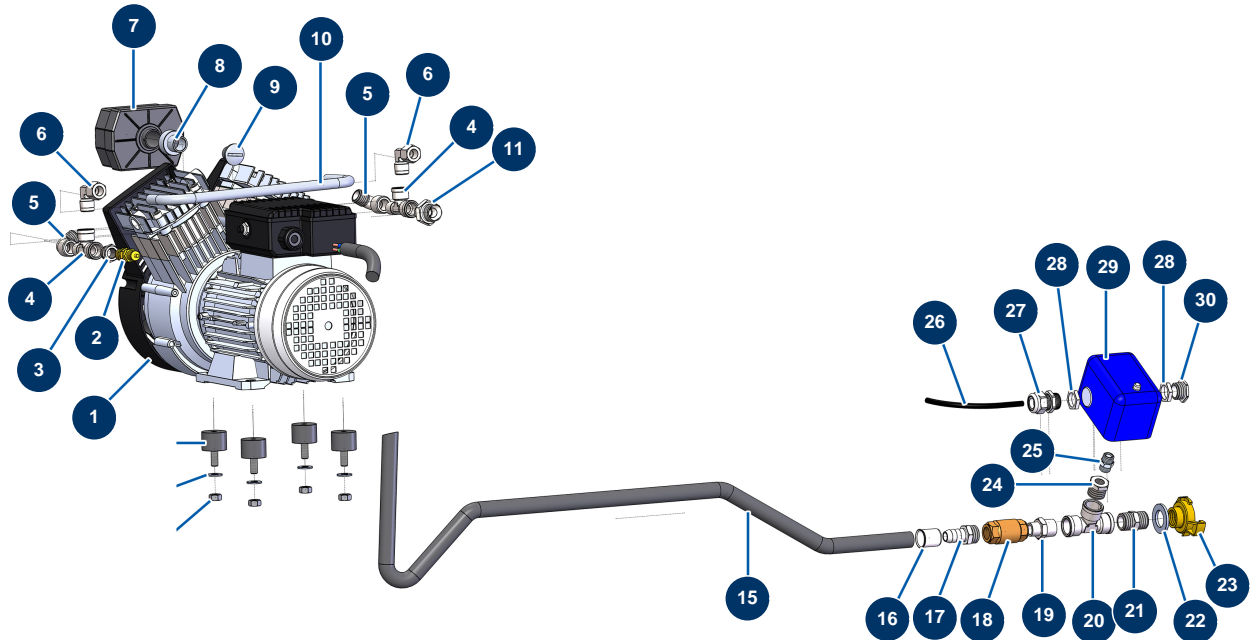
Montage COMPACT PRO 55 TRI + Mixer MIXPRO 130 - 400V TETRA - Elektrischer Schrank



Détails des pièces

| Pos. | Référence | Désignation |
|------|-----------|-------------|
|------|-----------|-------------|

Montageanleitung **COMPACT PRO 55 TRI + Mischer MIXPRO 130 - 400V TETRA - Kompressor**

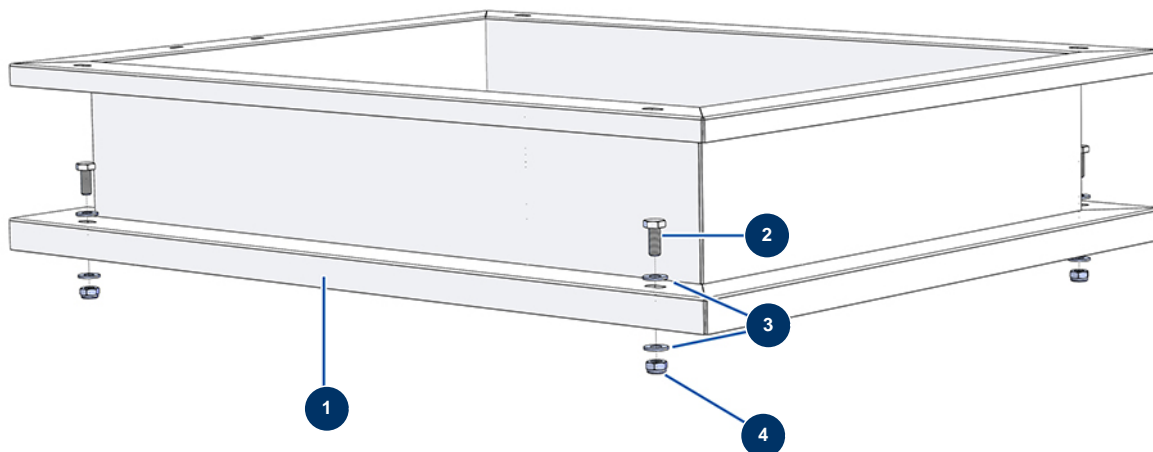


Détails des pièces

| Pos. | Référence | Désignation |
|------|--------------|--|
| 1 | 14143 | Zweizylinder-Kompressionskopf Oilless - 400V/50Hz dreiphasig |
| 2 | MI3G01300304 | Sicherheitsventil 1/4" 3 bar |
| 3 | 90242 | Niederdruckreduktion 3/8" MännlichC x 1/4" WeiblichD |
| 4 | 12530 | Niederdruck T-Stück M3/8" x F3/8" x F3/8" |
| 5 | 30120 | Niederdruckbogen 90° 3/8" Männlich C x 3/8" Weiblich D |
| 6 | 13696 | Niederdruckbogen Spitzbogen M3/8" x 12/10" |
| 7 | 80052 | Komplettlufffilter EUROPRO 36 |
| 8 | M10529 | Luftfilterbefestigungshülse |
| 9 | M10528 | Adapter, mit Gewinde 3/8"G |
| 10 | C23010 | 10 |
| 11 | 90872 | Hochdrucknippel 1/2" Männlich D x 3/8" Männlich D |
| 15 | 10229 | Geflechtschlauch, verzinkt ø 12 |
| 16 | 10210 | Mantelblech MAS 19 |

| Pos. | Référence | Désignation |
|------|--------------|--|
| 17 | 10225 | Nippel 3/8" MC geriffelt ø 12 |
| 18 | MI3G01300401 | Rückschlagklappe 3/8" |
| 19 | 80339 | Niederdrucknippel 3/8" Männlich C x 1/2" Männlich C |
| 20 | 12105 | Niederdruck T-Stück F1/2" x F1/2" x F1/2" |
| 21 | 30369 | Niederdrucknippel 1/2" Männlich C x 1/2" Männlich C |
| 22 | 10141 | Schmale Unterlegscheibe ø 20 Edelstahl |
| 23 | 13577 | Geka-Anschluss mit Innengewinde 1/2" |
| 24 | 30119 | Niederdruckreduktion 1/2" MännlichC x 1/4" WeiblichD |
| 25 | 90844 | Niederdrucknippel 1/4" Männlich D x 1/4" Männlich D |
| 26 | 11972 | Stromkabel H05VV5F 3G0.75 grau pro Meter |
| 27 | 11622 | Stopfbuchse Kunststoff grau M 20 |
| 28 | 20051 | Stopfbuchsenmutter Kunststoff grau M 20 |
| 29 | 20197 | Druckschalter Luft NC männlich 1/4 |
| 30 | 80443 | Elektrischer Verschluss von IM 20 |

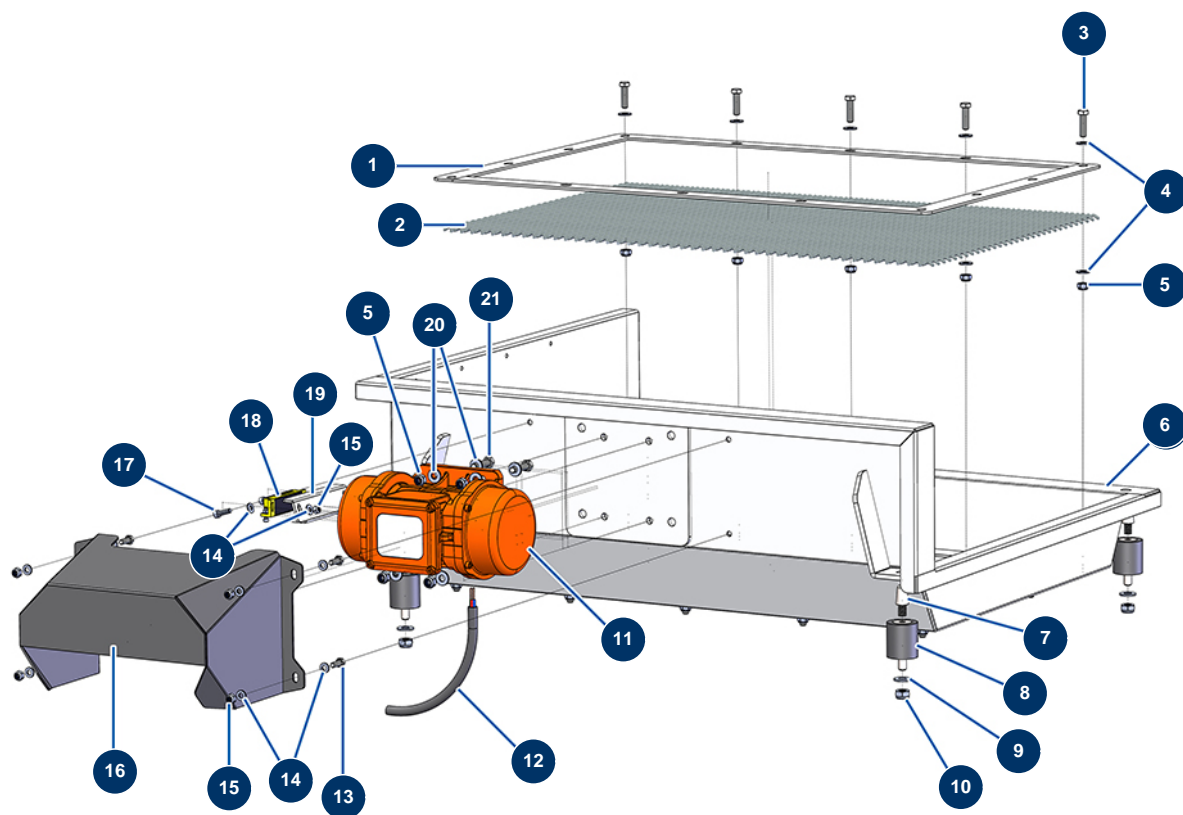
Montage-Set COMPACT PRO 55 TRI + Mischer MIXPRO 130 - 400V TETRA - Option Behälter



Détails des pièces

| Pos. | Référence | Désignation |
|------|-----------|---|
| 1 | C22871 | 1 |
| 2 | 30257 | THEF-Schraube 10 x 25 |
| 3 | 80261 | Mittlere Unterlegscheibe ø 10 Edelstahl |
| 4 | 13981 | Mutter M 10 Nylstop Inox |

Montage-Set COMPACT PRO 55 TRI + Mischer MIXPRO 130 - 400V TETRA - Option Vibratio

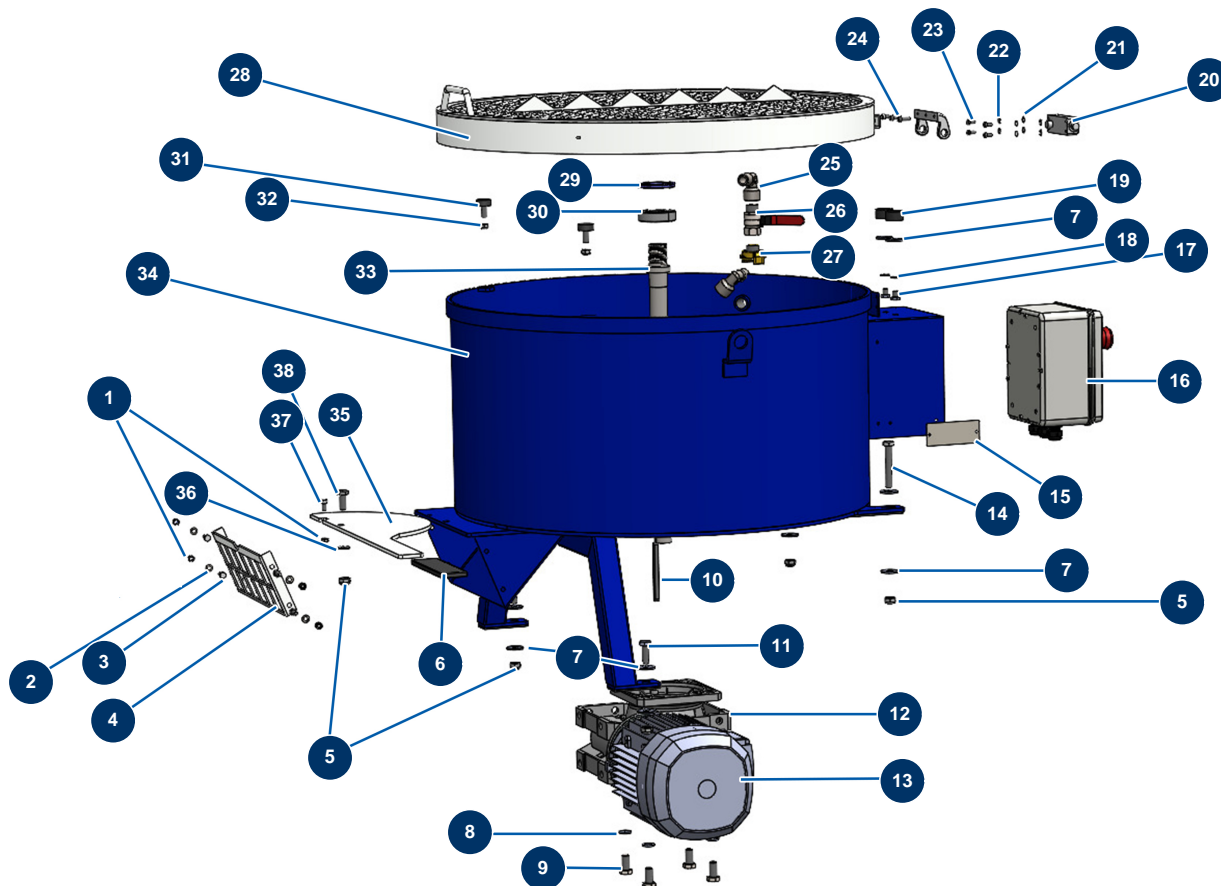


Détails des pièces

| Pos. | Référence | Désignation |
|------|-----------|---|
| 1 | C22873 | 1 |
| 2 | C22883 | |
| 3 | 30205 | THEF-Schraube 8 x 30 |
| 4 | 30292 | Große Unterlegscheibe ø 8 Edelstahl |
| 5 | 13980 | Mutter M 8 Nylstop Inox |
| 6 | C22872 | 6 |
| 7 | 20052 | Kegelsteg 24 x 12/16 mm M10 |
| 8 | 20172 | Silentblock ø 40 x 45 M-W10 |
| 9 | 80261 | Mittlere Unterlegscheibe ø 10 Edelstahl |
| 10 | 13981 | Mutter M 10 Nylstop Inox |
| 11 | 20024 | Nur Rüttler 230/400V MVE200 dreiphasig |
| 12 | 30018 | Stromkabel H07RNF 4G1,5 am Meter |
| 13 | 12069 | THEF-Schraube 6 x 16 |

| Pos. | Référence | Désignation |
|------|-----------|--|
| 14 | 80259 | Mittlere Unterlegscheibe ø 6 |
| 15 | 14217 | Mutter M 6 Nylstop Inox |
| 16 | C22874 | 16 |
| 17 | 90996 | Zylinderkopfschraube 6 x 20 Edelstahl |
| 18 | 12120 | Sicherheitssensor Gitter JETMIX, MIXPRO 14, 70 & 100 |
| 19 | C23008 | 19 |
| 20 | 80260 | Mittlere Unterlegscheibe ø 8 Edelstahl |
| 21 | 11545 | THEF-Edelstahlschraube 8 x 35 |

Montageset COMPACT PRO 55 TRI + Mischer MIXPRO 130 - 400V TETRA - Fahrgestell MIXPRO

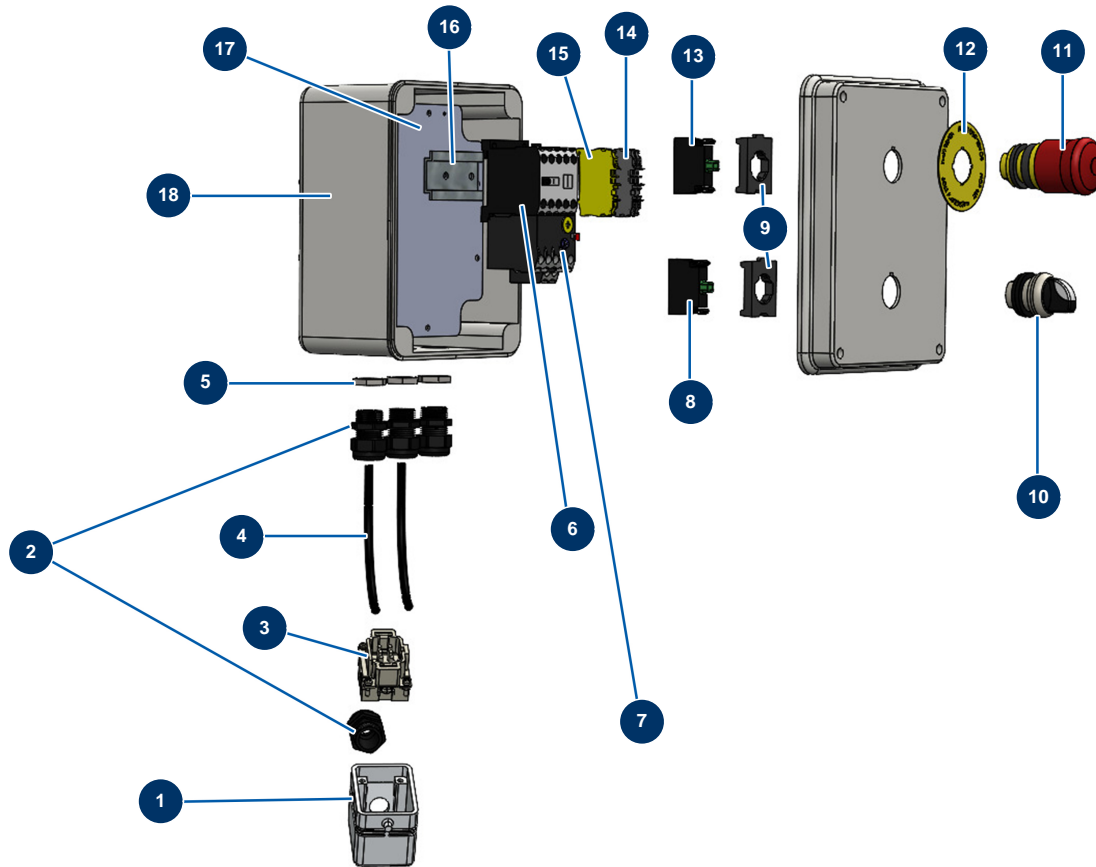


Détails des pièces

| Pos. | Référence | Désignation |
|------|-----------|--|
| 1 | 20004 | Mutter M 6 Nylstop |
| 2 | 70087 | Schmale Unterlegscheibe ø 6 Edelstahl |
| 3 | 12069 | THEF-Schraube 6 x 16 |
| 4 | C30028 | 4 |
| 5 | 60013 | Mutter M 10 Nylstop |
| 6 | 90255 | EUROPRO 24P Armgriff und Compress 50 und 100 |
| 7 | 30293 | Große Unterlegscheibe ø 10 Edelstahl |
| 8 | 12462 | Federringscheibe ø 12 |
| 9 | 12251 | THEF-Schraube 12 x 25 |
| 10 | 90750 | Passfeder 8 x 7 x 100 mit rundem Ende für 24P und PT |
| 11 | 30258 | THEF-Schraube 10 x 30 |
| 12 | 20745 | 12 |
| 13 | 90189 | Elektromotor 2,2 kW - T90 - B14 - 1400 upm - 400V |

| Pos. | Référence | Désignation |
|------|-----------|--|
| 14 | 12163 | THEF-Edelstahlschraube 10 x 70 |
| 15 | 10005 | 15 |
| 16 | 20732 | 16 |
| 17 | 30298 | THEF-Schraube 8 x 10 |
| 18 | 30256 | Schmale Unterlegscheibe ø 8 Edelstahl |
| 19 | 20744 | 19 |
| 20 | 20733 | 20 |
| 21 | 70085 | Schmale Unterlegscheibe ø 5 |
| 22 | 12458 | Federringscheibe ø 5 |
| 23 | 20693 | 23 |
| 24 | 90160 | Zylinderkopfschraube 5 x 16 |
| 25 | 90483 | Niederdruckbogen 90° 1/2" Männlich C x 1/2" Weiblich D |
| 26 | 90023 | Ventil Griff rot M1/2" x F1/2" |
| 27 | 13572 | Geka-Anschluss mit Außengewinde 1/2" |
| 28 | C30014 | 28 |
| 29 | 20724 | 29 |
| 30 | 20723 | 30 |
| 31 | 90766 | Widerlager ø 25 x 10 M8 |
| 32 | 90127 | Mutter M 8 Nylstop |
| 33 | C30027 | 33 |
| 34 | C30012 | 34 |
| 35 | C30013 | 35 |
| 36 | 30280 | Schmale Unterlegscheibe ø 10 Edelstahl |
| 37 | 11145 | Zylindrische Linsenkopfschraube 6 x 16 Edelstahl |
| 38 | 30257 | THEF-Schraube 10 x 25 |

set COMPACT PRO 55 TRI + Mischer MIXPRO 130 - 400V TETRA - Elektrischer Schaltkasten

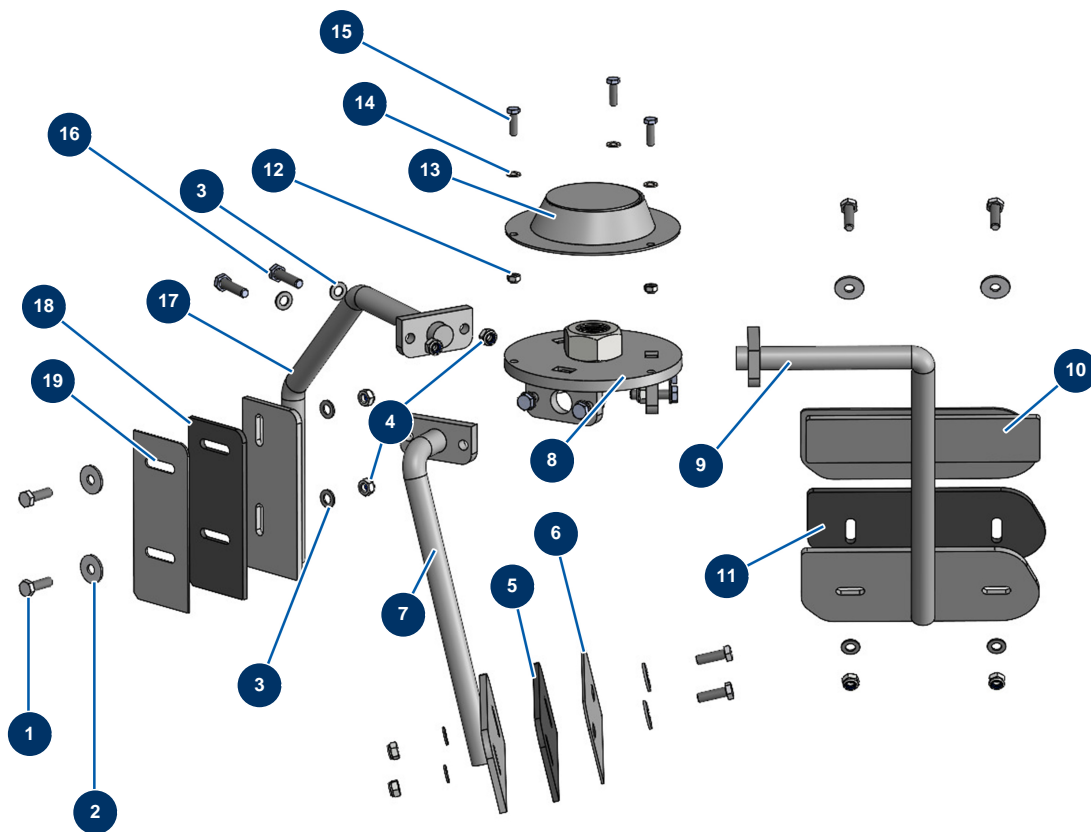


Détails des pièces

| Pos. | Référence | Désignation |
|------|-----------|---|
| 1 | 20068 | Haube 2 PI |
| 2 | 11622 | Stopfbuchse Kunststoff grau M 20 |
| 3 | 20066 | Steckereinsatz 06 P + T |
| 4 | 20740 | 4 |
| 5 | 20051 | Stopfbuchsenmutter Kunststoff grau M 20 |
| 6 | 11918 | Spulenschütz 24 Volt AC |
| 7 | 12153 | |
| 8 | 30028 | Kontakt geschlossen nur grün |
| 9 | 30036 | 3-Kontakt-Bügel |
| 10 | 30025 | 2-Positionen-Knopf |
| 11 | 90727 | Notaus-Taste zum Einhängen - CP 60 |
| 12 | 12824 | Rundes Etikett - CP 60 |
| 13 | 30356 | Kontakt offen nur rot |

| Pos. | Référence | Désignation |
|------|-----------|---|
| 14 | 20706 | 14 |
| 15 | 30038 | Gelber und grüner Leiterblock 6 mm ² |
| 16 | 10265 | |
| 17 | 20729 | 17 |
| 18 | 20728 | 18 |

schichtungsset COMPACT PRO 55 TRI + Mischer MIXPRO 130 - 400V TETRA - Mischergrupp



Détails des pièces

| Pos. | Référence | Désignation |
|------|-----------|---------------------------------------|
| 1 | 11544 | THEF-Schraube 8 x 25 |
| 2 | 30292 | Große Unterlegscheibe ø 8 Edelstahl |
| 3 | 30256 | Schmale Unterlegscheibe ø 8 Edelstahl |
| 4 | 90127 | Mutter M 8 Nylstop |
| 5 | 20741 | |
| 6 | C30021 | 6 |
| 7 | C30020 | 7 |
| 8 | C30017 | 8 |
| 9 | C30029 | 9 |
| 10 | C30030 | 10 |
| 11 | 20743 | |
| 12 | 20004 | Mutter M 6 Nylstop |
| 13 | C30015 | 13 |

| Pos. | Référence | Désignation |
|------|-----------|---------------------------------------|
| 14 | 70087 | Schmale Unterlegscheibe ø 6 Edelstahl |
| 15 | 14539 | THEF-Schraube 6 x 20 |
| 16 | 11545 | THEF-Edelstahlschraube 8 x 35 |
| 17 | C30019 | 17 |
| 18 | 20742 | |
| 19 | C30022 | 19 |