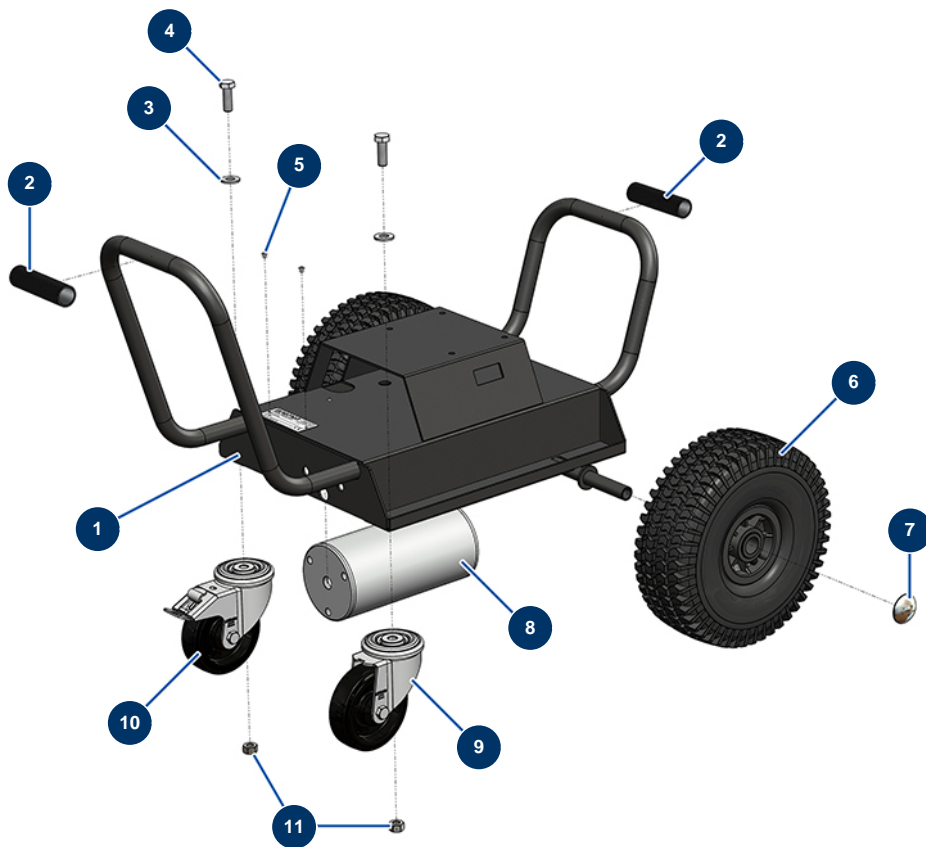


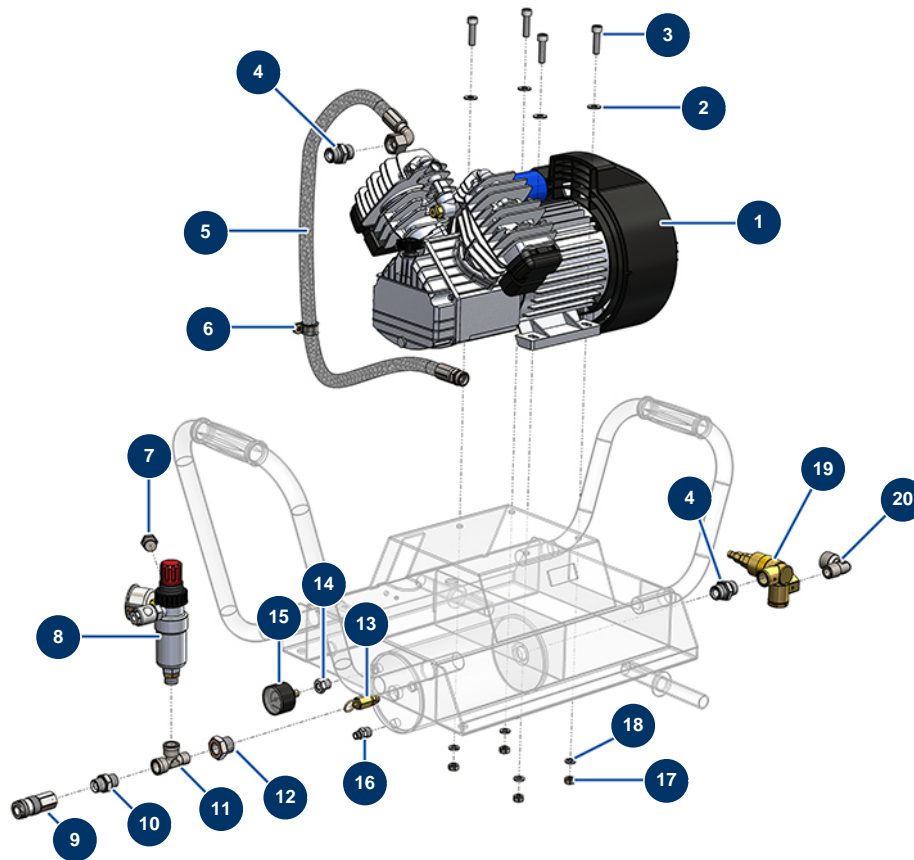
## Kompressor KOSNER MX18 - Fahrgestell



### Détails des pièces

| Pos. | Référence | Désignation                                  |
|------|-----------|--|
| 1    | C23425    | 1  |
| 2    | 90255     | EUROPRO 24P Armgriff und Compress 50 und 100 |
| 2    | K100047   |  |
| 3    | 14102     | Mittlere Unterlegscheibe ø 12 Edelstahl      |
| 4    | K000211   |  |
| 5    | 70072     | POP-Niete ø 4 x 10 wasserdicht               |
| 6    | K008157   |  |
| 7    | 90282     | Verchromte Klammern ø 25                     |
| 8    | C23417    | 8  |
| 9    | K008348   |  |
| 10   | K008347   |  |
| 11   | 30071     |  |

## Kompressor KOSNER MX18 - Luftkreislauf

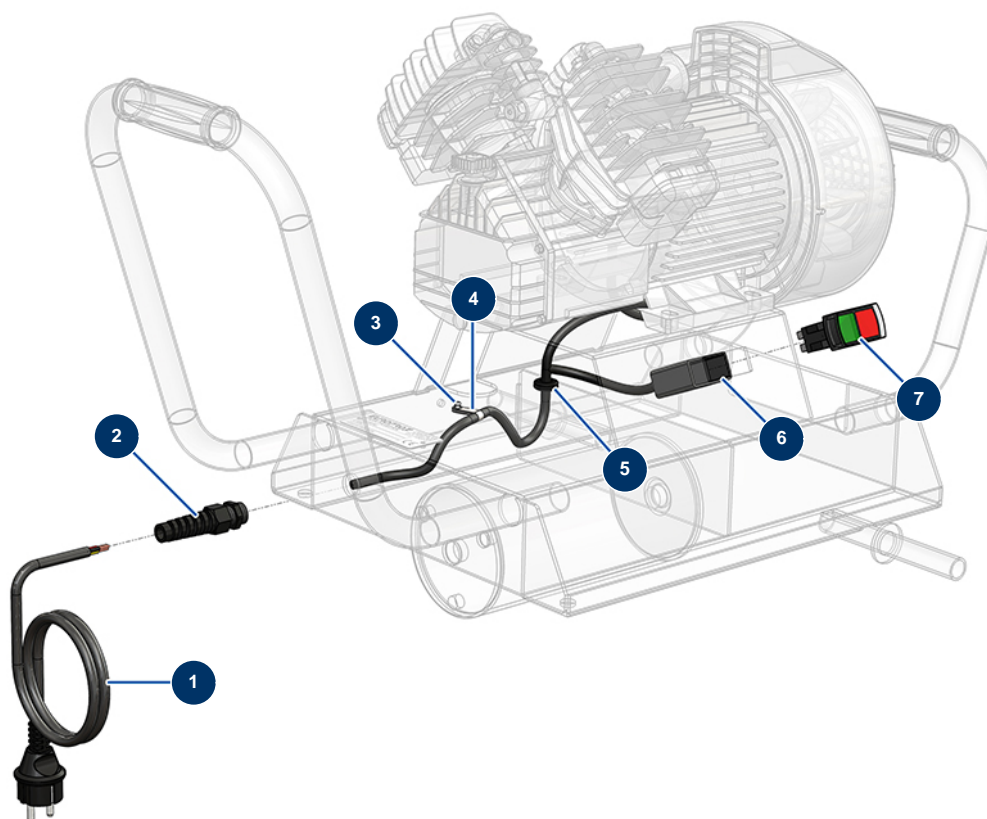


### Détails des pièces

| Pos. | Référence | Désignation  |
|------|-----------|--|
| 1    | 30154     | EUROPRO 30 und 30+ Kompressionskopf                    |
| 2    | 80260     | Mittlere Unterlegscheibe $\varnothing$ 8 Edelstahl     |
| 3    | 90536     | Zylinderkopfschraube 8 x 30                            |
| 4    | 90627     | Hochdrucknippel 1/2" Männlich D x 1/2" Männlich D      |
| 5    |           | 5  |
| 6    | 13179     | Leitungsunterstützungsschelle $\varnothing$ 20 - CP 60 |
| 7    | 90238     | Niederdruckverschluss 3/8" männlich                    |
| 8    | K200083   |  |
| 9    | 12007     | F-Schnellspanner mit Kugeln 200 bar 3/8" F             |
| 10   | 90698     | Hochdrucknippel 3/8" Männlich D x 3/8" Männlich D      |
| 11   | 12530     | Niederdruck T-Stück M3/8" x F3/8" x F3/8"              |
| 12   | 12895     | Hochdrucknippel 3/8" Weiblich D x 1/2" Männlich D      |
| 13   | 80097     | Sicherheitsventil mit Gewinde 1/4" 11 bar zugelassen   |

| Pos. | Référence | Désignation  |
|------|-----------|--|
| 14   | 20084     | Hochdruckreduktion 1/4" Stecker D x 1/8" Buchse D    |
| 15   | 80023     | Axialmanometer 1/8" konisch 40 mm 0 mit 10 bar       |
| 16   | 30133     | Entlüftung Verdichterwanne 1/4" Stecker              |
| 17   | 14075     | Mutter M 8 Inox                                      |
| 18   | 80269     | Federringscheibe ø 8                                 |
| 19   | 80076     | Freistehendes Vakuumventil 1/2"                      |
| 20   | 90483     | Niederdruckbogen 90° 1/2" MännlichC x 1/2" WeiblichD |

## Kompressor KOSNER MX18 - Elektrischer Schaltkreis



### Détails des pièces

| Pos. | Référence | Désignation                                |
|------|-----------|--|
| 1    | K008370   |  |
| 2    | 90601     | Spiralwerferpresse 11er schwarz            |
| 3    | 70072     | POP-Niete $\varnothing$ 4 x 10 wasserdicht |
| 4    | 90266     | Kabelhalterung $\varnothing$ 7,9           |
| 5    | K000514   |  |
| 6    | K100318   |  |
| 7    | K008522   |  |