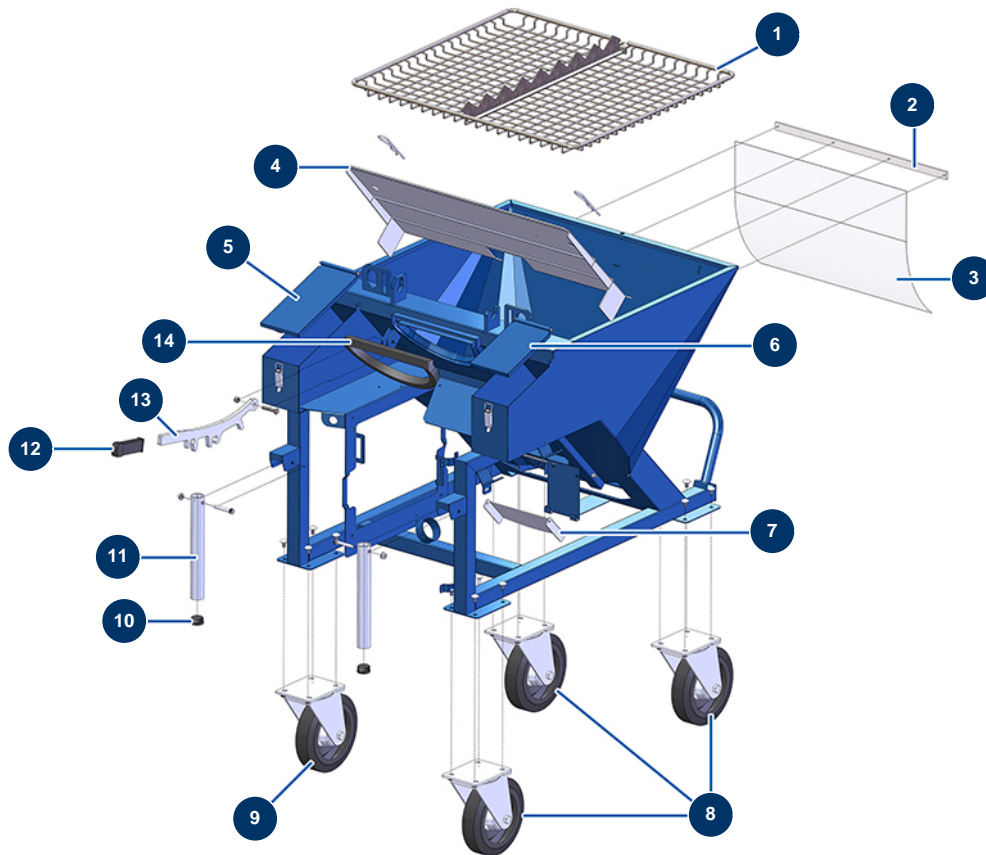


Machine à malaxage continu MIXPRO 50 STANDARD complète - 400V 50 Hz - Châssis

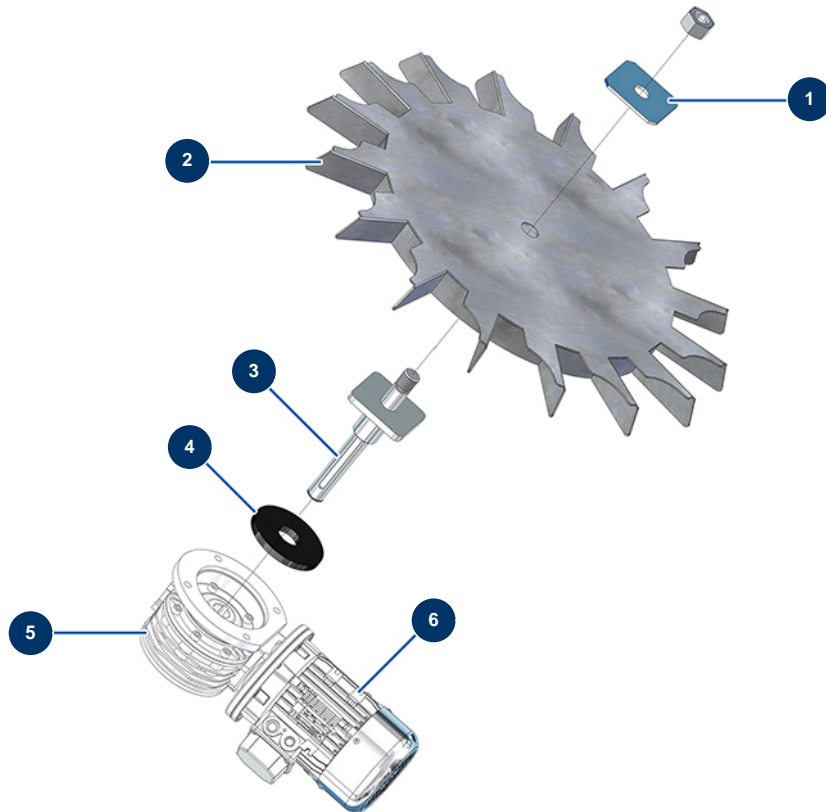


Détails des pièces

| Pos. | Référence | Désignation |
|------|--------------|---|
| 1 | MI7017502000 | Grille sécurité PLUS TOP |
| 2 | MI4906519000 | Plat fixation protège compresseur transparent |
| 3 | MI4920001010 | Plastique de protection compresseur MIXPRO 28 |
| 4 | C23633 | 4 |
| 5 | MI400201500A | Couvercle grand tiroir MIXPRO 50 |
| 6 | MI400201400A | Couvercle petit tiroir MIXPRO 50 |
| 7 | MI401700110A | Trappe de vidange trémie machine à roue |
| 8 | MI3F00300902 | Roue pivot sans frein |
| 9 | MI3F00300901 | Roue pivot avec frein |
| 10 | MI3F00400400 | Bouchon PVC noir |
| 11 | MI4914001000 | Bras machine MIXPRO 30 & 50 |
| 12 | MI3T02700201 | Poignée caoutchouc |
| 13 | MI4928001000 | Poignée basculement motopompe MIXPRO 30 & 50 |

| Pos. | Référence | Désignation |
|------|--------------|-------------------------------|
| 14 | MI3G01000151 | Joint support moteur au mètre |

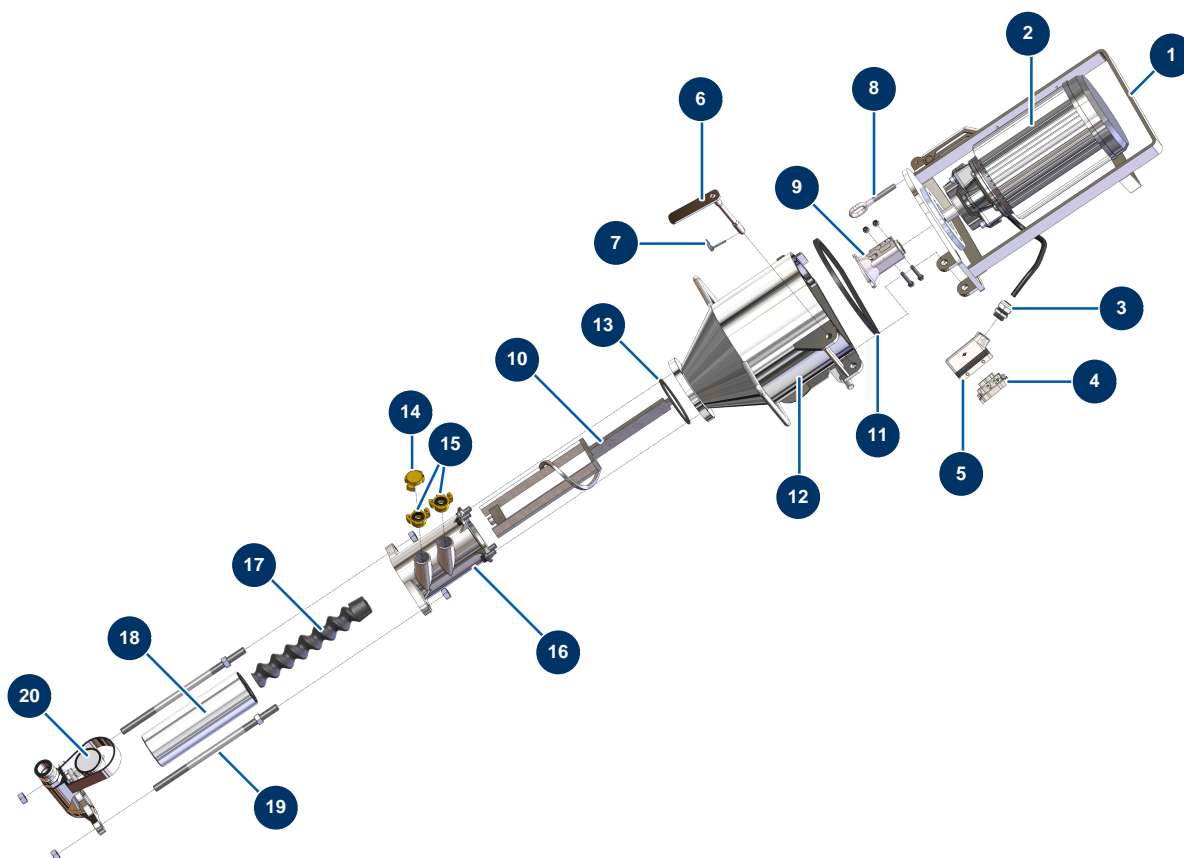
Machine à malaxage continu MIXPRO 50 STANDARD complète - 400V 50 Hz - Groupe dosage



Détails des pièces

| Pos. | Référence | Désignation |
|------|--------------|--|
| 1 | MI4912001100 | Rondelle carrée de roue à poudre |
| 2 | MI7019006000 | Roue à aubes pour PLUS CLASSIC, STANDARD, TOP et MONO vers. 2020 |
| 3 | MI7015002000 | Arbre roue à poudre MIXPRO 30 & 50 |
| 4 | MI4920003000 | Joint torique roue à poudre MIXPRO 30 & 50 |
| 5 | MI3D00300312 | Réducteur vitesse 90°-T63-R67-B5/T71 |
| 6 | MI3D00200201 | Moteur électrique 0,55 kW - T71 - B5 - 1400 trs - 400V |

Machine à malaxage continu MIXPRO 50 STANDARD complète - 400V 50 Hz - Groupe malaxage

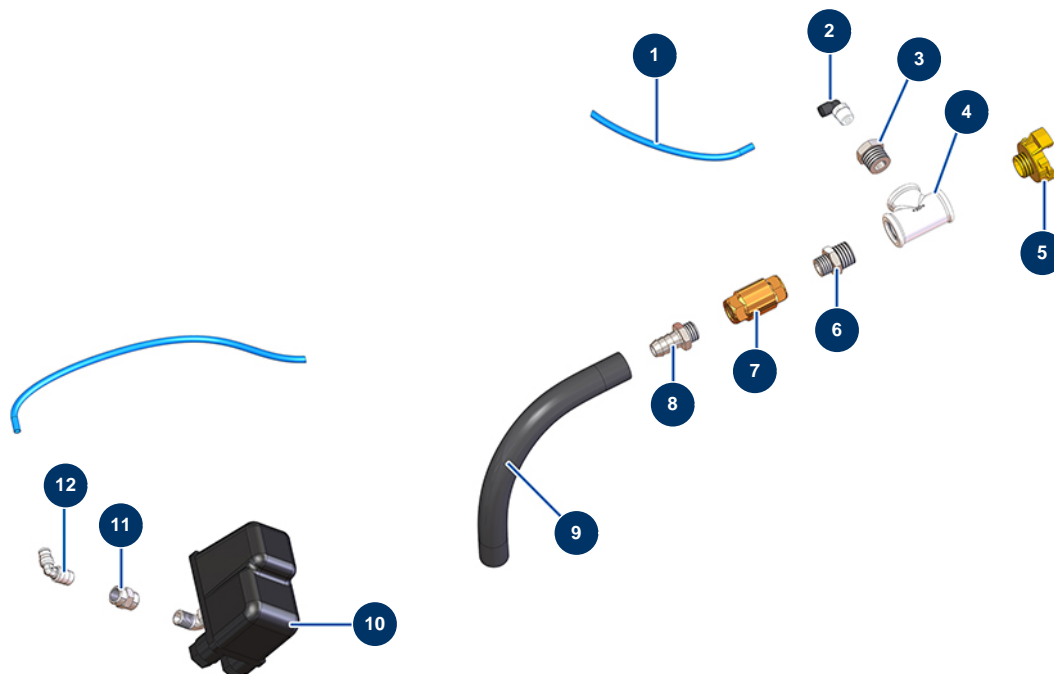


Détails des pièces

| Pos. | Référence | Désignation |
|------|--------------|--|
| 1 | MI7011003000 | Support Moteur PLUS |
| 2 | MI3D00420100 | Motoréducteur 5,5 kW-Txxx-R7,3-x x00 trs-400 V |
| 3 | MI3C04200208 | Presse étoupe étanche PG 21 |
| 4 | MI3C03100400 | Prise sécurité moteur mâle |
| 5 | MI3C02800100 | Socle Mobile |
| 6 | MI7018006000 | Axe verrouillage moteur |
| 7 | MI3T01200101 | Goupille clips |
| 8 | MI3T01000400 | Anneau fermeture support moteur |
| 9 | MI700600600S | Noix entraînement PLUS TRI/ MIXPRO 50 |
| 10 | MI7003019000 | Arbre malaxage MIXER PLUS |
| 11 | MI3G01000151 | Joint support moteur au mètre |
| 12 | MI701400200S | Chambre malaxage MIXER PLUS |
| 13 | MI3G01000301 | Joint torique |

| Pos. | Référence | Désignation |
|------|--------------|---|
| 14 | MI3A00100401 | Raccord Géka bouchon |
| 15 | MI3A00100304 | Raccord Geka fileté 1" |
| 16 | MI7021004000 | Chambre malaxage MIXPRO 28 |
| 17 | MI7009049200 | Rotor pompe MIXER 1 D6-3 longue vie |
| 18 | MI3F00502200 | Stator pompe MIXER 1 |
| 19 | MI8023003000 | Tirant fixation M16 L = 350 mm + visserie |
| 20 | MI8012005000 | Nez de pompe complet PLUS/MUSTANG |

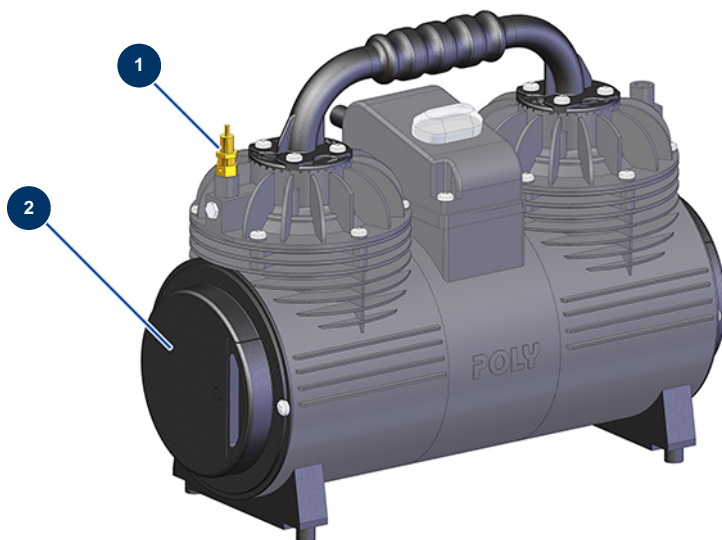
Machine à malaxage continu MIXPRO 50 STANDARD complète - 400V 50 Hz - Groupe air



Détails des pièces

| Pos. | Référence | Désignation |
|------|--------------|---|
| 1 | MI3G50500100 | Tube PU calibré ø 4 x 6 noir au mètre |
| 2 | MI3G50200200 | Raccord legris coudé M1/4" ø 6 |
| 3 | MI3G50300100 | Réduction galva 1/2" MâleC x 1/4" FemelleC |
| 4 | MI3G00513002 | Té galva F1/2" x F1/2" x F1/2" |
| 5 | MI3A00100302 | Raccord Geka fileté 1/2" |
| 6 | MI3G50300700 | Mamelon BP 3/8" MâleC x 1/2" MâleC |
| 7 | MI3G01300401 | Clapet anti retour 3/8" |
| 8 | MI3G50300202 | Raccord fileté 3/8" cannelé ø 14 |
| 9 | MI3F00700210 | Tuyau caoutchouc 13x19 noir |
| 10 | MI3G00403106 | Pressostat PT/5 - 0,6-2 Bar |
| 11 | MI3G50300900 | Mamelon BP 1/4" FemelleD x 1/4" FemelleD x 30 |
| 12 | MI3G50300400 | Coude BP 90° 1/4" MâleC x 1/4" MâleC |

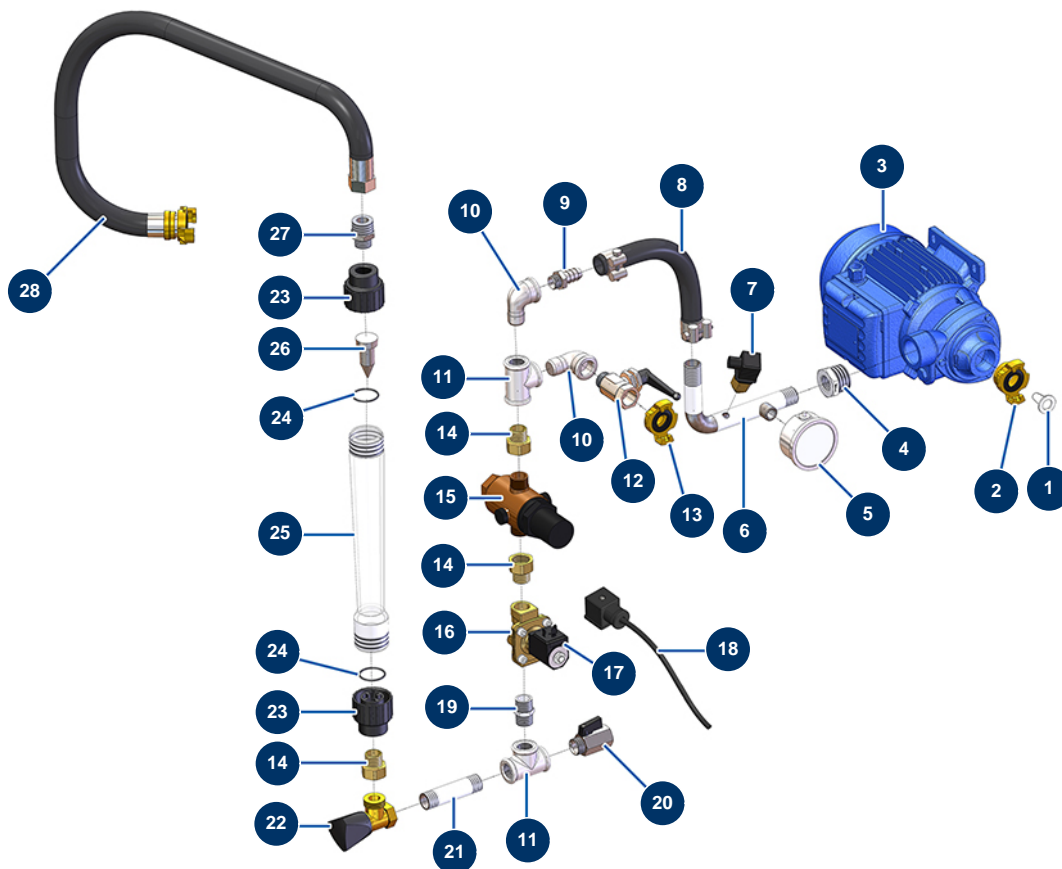
Machine à malaxage continu MIXPRO 50 STANDARD complète - 400V 50 Hz - Groupe compres



Détails des pièces

| Pos. | Référence | Désignation |
|------|--------------|--|
| 1 | MI3G01300304 | Soupape sécurité 1/4" 3 bar |
| 2 | MI3B02900120 | Filtre air compresseur BORA version 2015 |

Machine à malaxage continu MIXPRO 50 STANDARD complète - 400V 50 Hz - Groupe eau

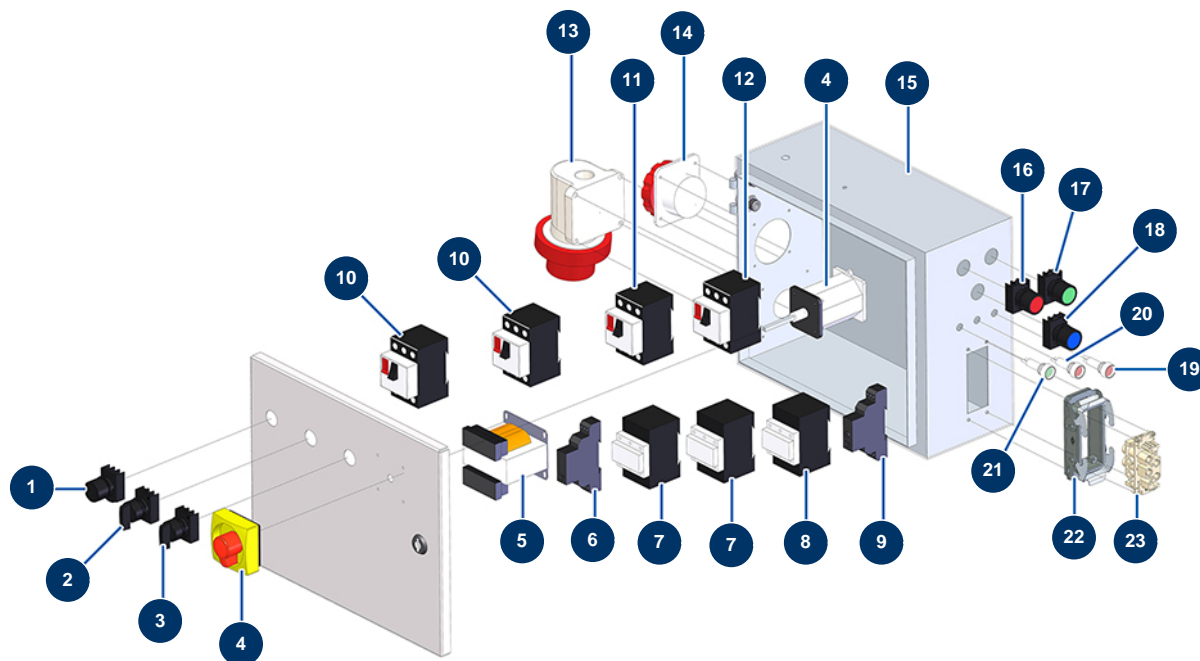


Détails des pièces

| Pos. | Référence | Désignation |
|------|--------------|--|
| 1 | MI3A00100600 | Filtre eau inox |
| 2 | MI3A00100304 | Raccord Geka fileté 1" |
| 3 | MI3D00703002 | Electropompe 400V TRI |
| 4 | MI3G00524105 | Réduction galva 1" MâleC x 1/2" FemelleC |
| 5 | MI3G00100141 | Manomètre 0-10 bar |
| 6 | MI7050001000 | TUBO SAGOMATO 1/2 140X95 ZINCATO |
| 7 | MI3G00402103 | Pressostat eau |
| 8 | MI3F00700211 | Tuyau caoutchouc 19 x 26 noir au mètre |
| 9 | MI3G50300201 | Raccord fileté 1/2" cannelé ø 20 |
| 10 | MI3G00509202 | Coude galva 90° 1/2" MâleC x 1/2" FemelleC |
| 11 | MI3G00513002 | Té galva F1/2" x F1/2" x F1/2" |
| 12 | MI3G01200502 | Robinet à sphère MF 1/2 levier noir |
| 13 | MI3A00100302 | Raccord Geka fileté 1/2" |

| Pos. | Référence | Désignation |
|------|--------------|---|
| 14 | MI3G01700100 | Embout 1/2" Mâle régulateur pression d'eau |
| 15 | MI3G00904100 | Régulateur de pression d'eau 0,5 à 3 bar |
| 16 | MI3G00301300 | Electrovanne 1/2 Parker |
| 17 | MI3G00301400 | Bobine électrovanne 1/2 24V |
| 18 | MI3G00300402 | Connecteur bobine électrovanne |
| 19 | MI3G00528002 | Mamelon galva 1/2" MâleC x 1/2" MâleC |
| 20 | MI3G01200301 | Vanne poignée noire M1/2" x F1/2" |
| 21 | MI3G00553002 | Mamelon galva 1/2" M-M longueur 80 mm |
| 22 | MI3G01300201 | Robinet réglage débit d'eau |
| 23 | MI3G01100303 | Raccord tube débitmètre 160/1600 |
| 24 | MI3G01100305 | Joint torique Tube Débitmètre 160/1600 |
| 25 | MI3G01100302 | Tube débitmètre 160/1600 l/h |
| 26 | MI3G01100304 | Flotteur tube débitmètre 160/1600 |
| 27 | MI3G50300704 | Mamelon BP 3/4" MâleC x 1/2" MâleC |
| 28 | MI8002008002 | Tuyau alimentation eau chambre malaxage ø 18 Lg. 400 mm |

Machine à malaxage continu MIXPRO 50 STANDARD complète - 400V 50 Hz - Coffret électrique

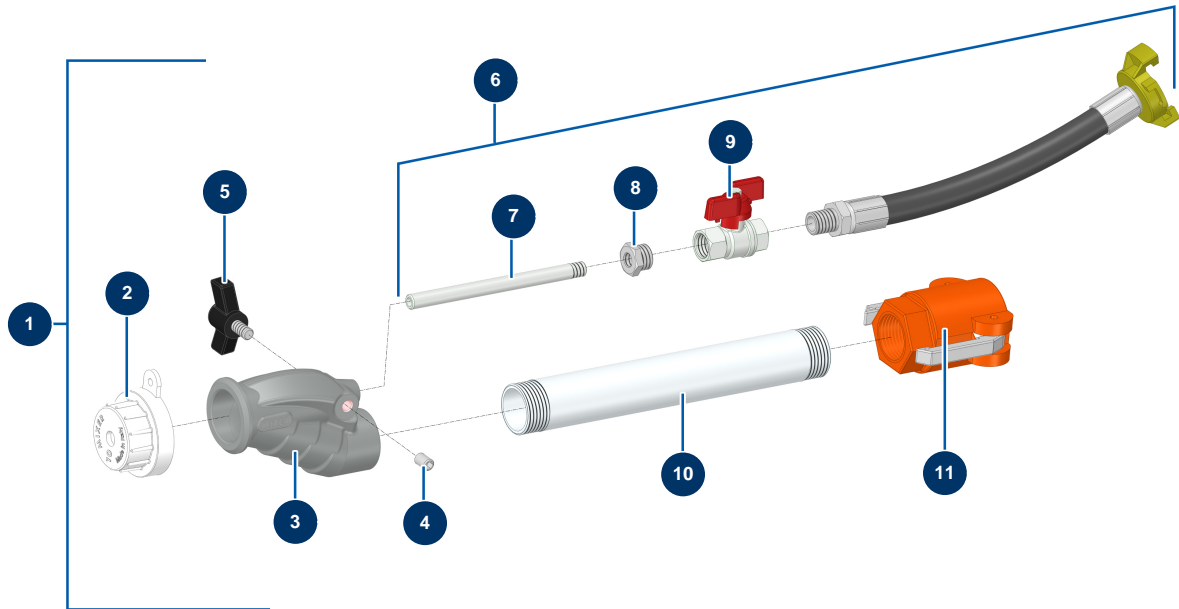


Détails des pièces

| Pos. | Référence | Désignation |
|------|--------------|---|
| 1 | MI3C04000101 | Bouton noir ø 22 mm |
| 2 | MI3C04400800 | Interrupteur pompe PLUS STANDARD |
| 3 | MI3C04400700 | Interrupteur roue à poudre PLUS STANDARD |
| 4 | MI3C04400207 | Interrupteur Inverseur de phase |
| 5 | MI3C00500402 | Transformateur 70/80VA 400/42/24/15V |
| 6 | MI3C00601001 | Relais contrôleur de phase |
| 7 | MI3C00700117 | Contacteur à bobine 4 KW 24V AC |
| 8 | MI3C00700110 | Contacteur à bobine 7,5KW 24V AC |
| 9 | MI3C03750400 | Temporisateur 2 fils retardé 24/230AC/DC |
| 10 | MI3C01040107 | Disjoncteur moteur thermique 1,8 à 2,5A |
| 11 | MI3C01040110 | Disjoncteur moteur thermique 10 à 16A |
| 12 | MI3C01040112 | Disjoncteur moteur thermique 18A |
| 13 | MI3C03000305 | Prise mâle sur socle 3P+N+T 32A - GW - 380V |

| Pos. | Référence | Désignation |
|------|--------------|--|
| 14 | MI3C02600203 | Prise encastrée 3P+T 16A GW 62231 |
| 15 | MI3C00102805 | 15 |
| 16 | MI3C04000104 | Bouton rouge ø 22 mm |
| 17 | MI3C04000105 | Bouton vert ø 22 mm |
| 18 | MI3C04000100 | Bouton bleu ø 22 mm |
| 19 | MI3C04000106 | Voyant lumineux orange D.10 avec câble 24V |
| 20 | MI3C04000107 | Voyant lumineux rouge D.10 avec câble 24V |
| 21 | MI3C04000108 | 21 |
| 22 | MI3C02800502 | Embase 16 pôles 2 leviers |
| 23 | MI3C02700600 | Prise sécurité moteur femelle |

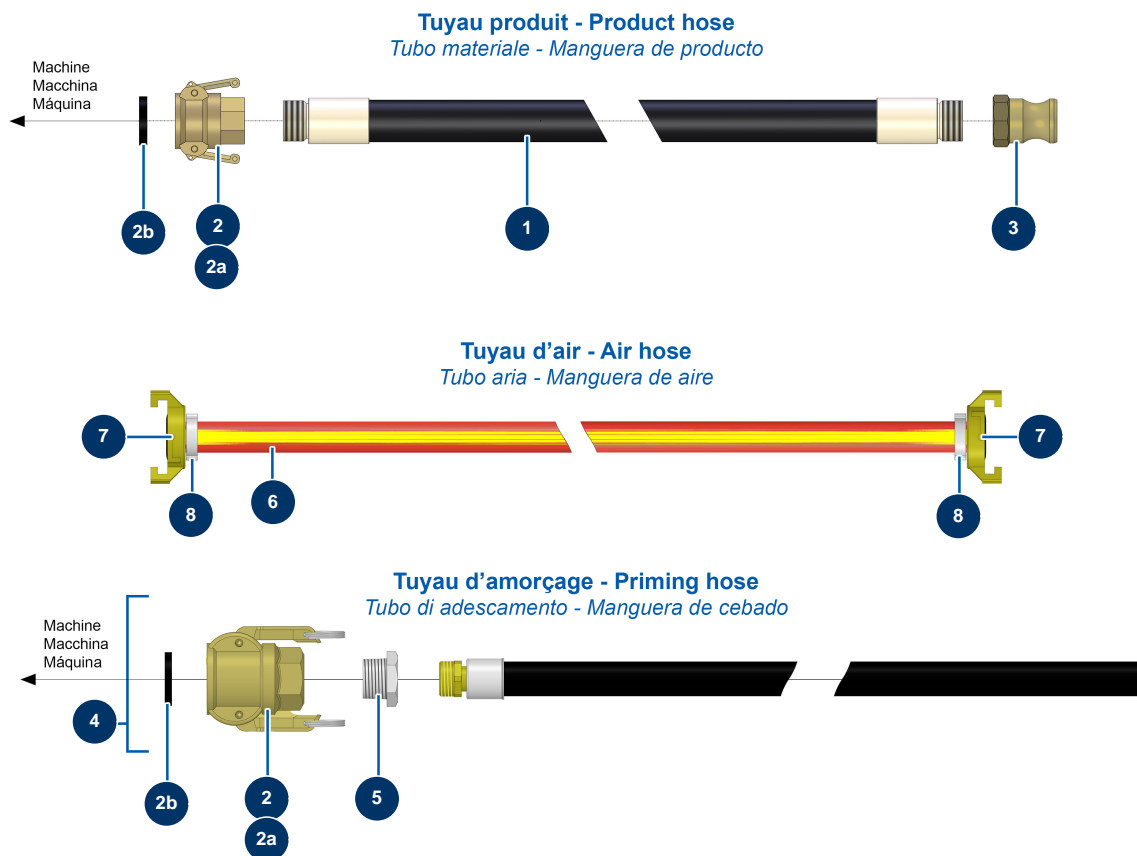
Machine à malaxage continu MIXPRO 50 STANDARD complète - 400V 50 Hz - Lance de projec



Détails des pièces

| Pos. | Référence | Désignation |
|------|--------------|---|
| 1 | MI8010003005 | Lance Alu standard MIXER |
| 2 | MI3F00200101 | Buse projection ø 10 blanche 80SH |
| 3 | MI4916001000 | Tête de lance droite Mixer |
| 4 | 14151 | Vis tête creuse bout plat 8 x 12 inox |
| 5 | MI3T01505001 | Vis de serrage noir Mixer diam 8 |
| 6 | MI8010100001 | Kit régulation air lance Alu standard MIXER |
| 7 | MI4907402000 | Injecteur d'air fileté |
| 8 | MI3G50300102 | 8 |
| 9 | MI3G01300103 | 9 |
| 10 | MI4907441001 | Tube fileté rallonge 230 mm |
| 11 | MI3A00300241 | Coupleur à cames polypro 1" taraudé 1" |

Machine à malaxage continu MIXPRO 50 STANDARD complète - 400V 50 Hz - Tuyaux



Détails des pièces

| Pos. | Référence | Désignation |
|------|--------------|--|
| 1 | 50014 | Tuyau produit ø 25 x 15 m fileté 1" |
| 2 | 11950 | Coupleur à cames acier 1" taraudé 1" |
| 2a | 12978 | Came de coupleur acier ø 35/25 tuyau produit et lance - CP 60 |
| 2b | 70014 | Joint coupleur à cames 1" |
| 3 | 11952 | Adaptateur acier 1"ø 27 taraudé 1" |
| 4 | 12012 | Tuyau produit de coulage ø 19 x 2 m avec coupleur 1" Acier MIXPRO 28, 30, 50 |
| 5 | 90789 | Réduction BP 1" MâleC x 3/4 FemelleD |
| 6 | MI3F00700201 | Tuyau PVC rouge et jaune ø 13 x 19 au mètre |
| 7 | MI3A00100102 | Raccord Geka à queue cannelée de 13 |
| 8 | MI3G00200301 | 8 |