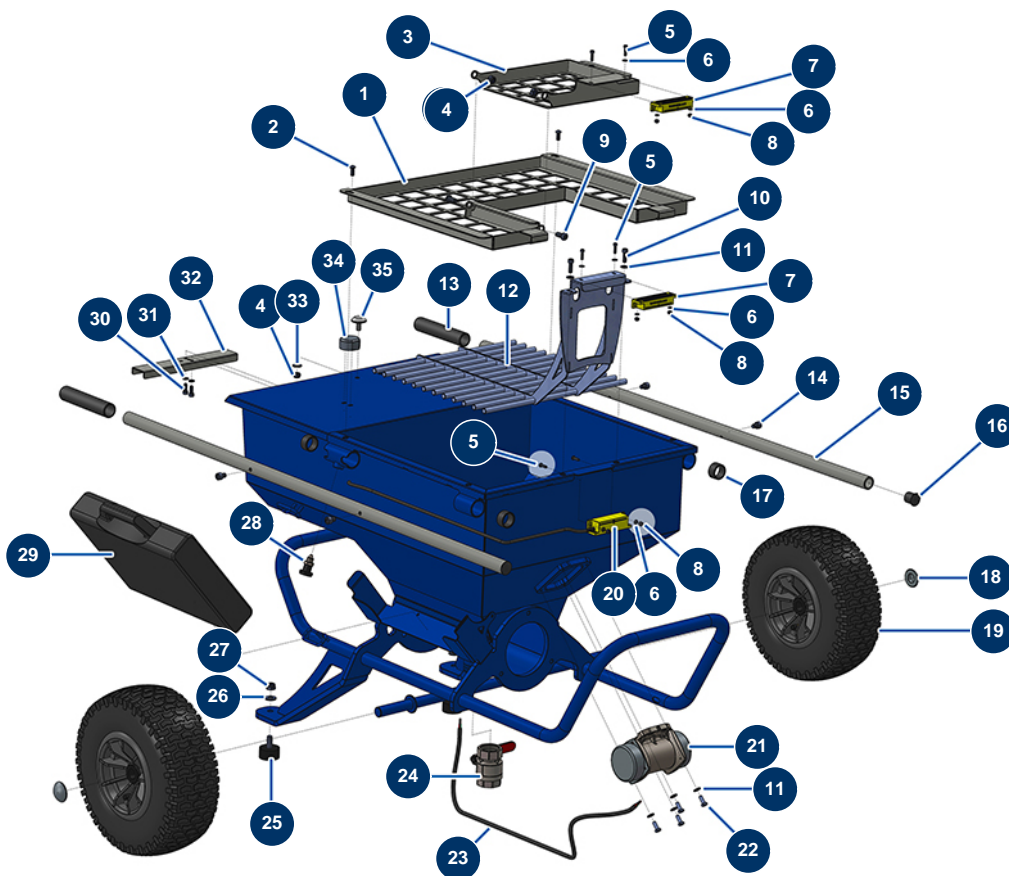


Cojunto de pulverización JETMIX 100 sin cable + MIXPRO 70 - Chasis JETMIX 100

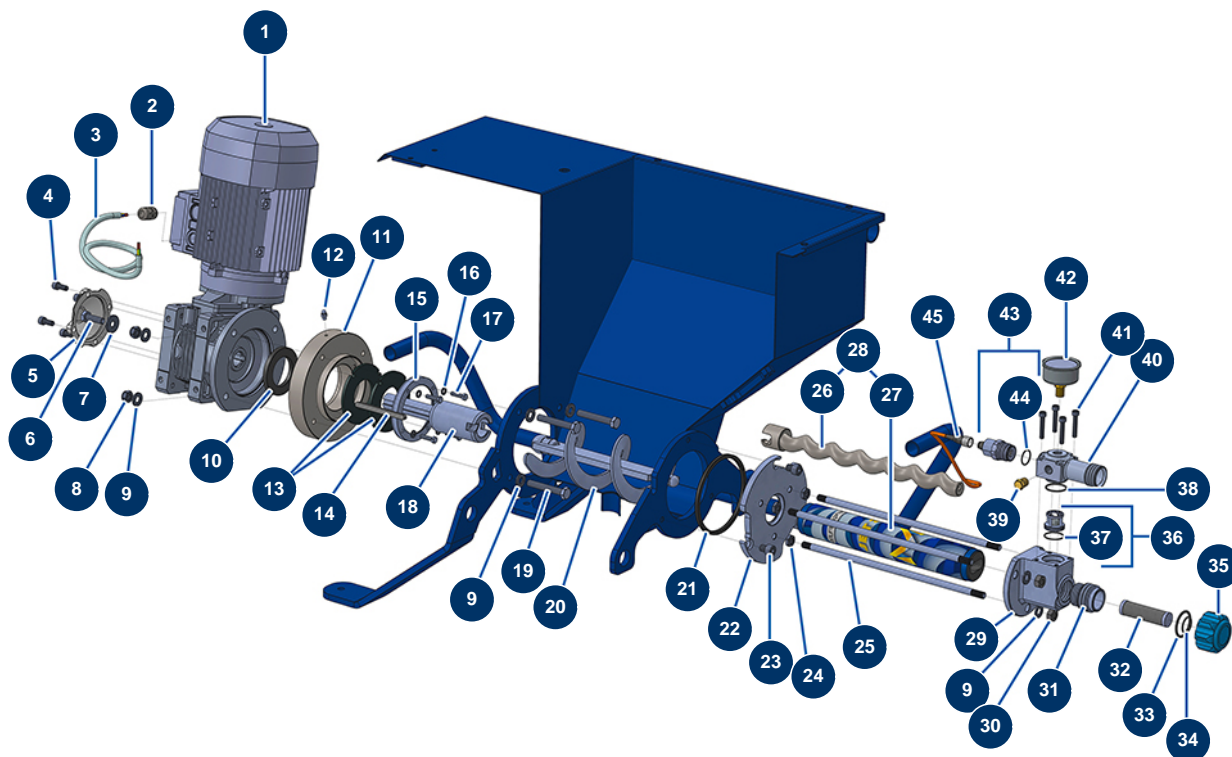


Détails des pièces

| Pos. | Référence | Désignation |
|------|-----------|---|
| 1 | C21371 | Rejilla superior de seguridad JETMIX 80 |
| 2 | 11145 | Tornillo de cabeza cilíndrica redonda 6 x 16 inox |
| 3 | C21373 | Rejilla escotilla superior seguridad JETMIX 80 |
| 4 | 13980 | Tuerca M 8 nylstop inox |
| 5 | 90137 | Tornillo de cabeza cilíndrica 4 x 16 |
| 6 | 11736 | Arandela media ø 4 inox |
| 7 | 13468 | Imán con código sensor de seguridad rejilla JETMIX, MIXPRO 14, 70 y 100 |
| 8 | 30266 | Tuerca M 4 nylstop |
| 9 | 12111 | Tornillo de cabeza cilíndrica redonda 8 x 20 inox |
| 10 | 90996 | Tornillo de cabeza cilíndrica 6 x 20 inox |
| 11 | 80259 | Arandela media ø 6 |
| 12 | C21376 | 12 |

| Pos. | Référence | Désignation |
|------|-----------|---|
| 13 | 90255 | Empuñadura brazo EUROPRO 24P y compres. 50 y 100 |
| 14 | 90151 | Tornillo de cabeza cilíndrica 8 x 10 |
| 15 | C21326 | Brazo máquina JETMIX |
| 16 | 90870 | Extremo de plástico para tubo redondo ø 25 negro |
| 17 | 13453 | Cojinete cilíndrico 26/30 x 16 |
| 18 | 90281 | Clip cromado ø 20 |
| 19 | 12319 | Rueda completa 320 eje de 20 |
| 20 | 12120 | Sensor de seguridad de la rejilla JETMIX, MIXPRO 14, 70 y 100 |
| 21 | 11997 | Vibrador individual - 230V |
| 22 | 12069 | Tornillo THEF 6 x 16 |
| 23 | 30018 | Cable eléctrico H07RNF 4G1,5 al metro |
| 24 | 30152 | Válvula de descarga EUROPRO 24 P y MPE 300 |
| 25 | 30145 | Tope ø 40 x 20 M10 |
| 26 | 80261 | Arandela media ø 10 inox |
| 27 | 13981 | Tuerca M 10 nylstop inox |
| 28 | 13454 | Perno fijador del divisor M12 x 1.5 |
| 29 | 90603 | Maletín vacío para lanza |
| 30 | 12112 | Tornillo de cabeza cilíndrica 6 x 12 |
| 31 | 70087 | Arandela estrecha ø 6 inox |
| 32 | C22727 | 32 |
| 33 | 80260 | Arandela media ø 8 inox |
| 34 | M10487 | Tope lateral JETMIX |
| 35 | M10456 | Rueda de rotación MIXPRO 70 |

Cojunto de pulverización JETMIX 100 sin cable + MIXPRO 70 - Transmisión JETMIX 100

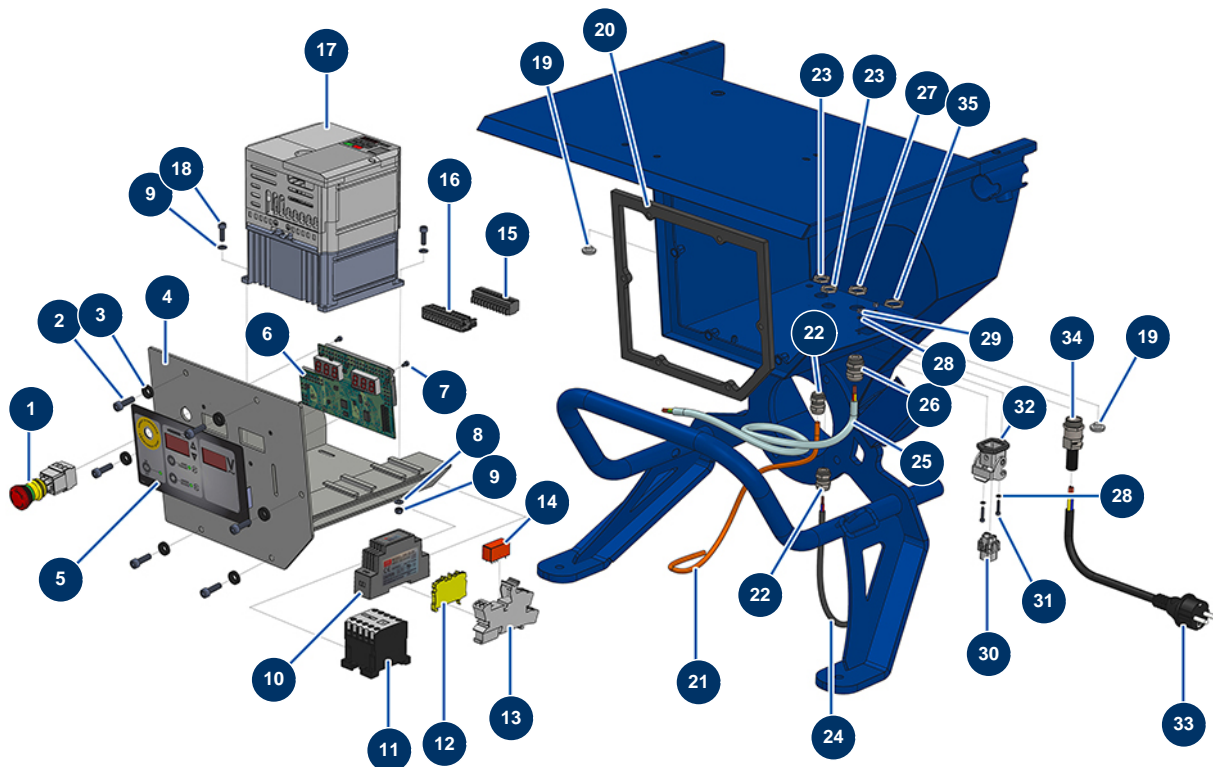


Détails des pièces

| Pos. | Référence | Désignation |
|------|-----------|--|
| 1 | 90189 | Motor eléctrico 2,2 kW - T90 - B14 - 1400 rpm - 400V |
| 2 | 30040 | Prensaestopa estanco niquelado de 11 CEM |
| 3 | 90606 | Cable apantallado 4 x 1,5 por metro |
| 4 | 80470 | Tornillo de cabeza cilíndrica 8 x 20 |
| 5 | 90287 | Tapa de plástico reductor 14 P2 y 24 P |
| 6 | 12934 | Tornillo THEF 10 x 35 |
| 7 | 30293 | Arandela ancha ø 10 acero inoxidable |
| 8 | 13981 | Tuerca M 10 nylstop inox |
| 9 | 80261 | Arandela media ø 10 inox |
| 10 | 70107 | Sello de vacío 50 x 80 x 8 para 24P,24PT, MPE300, COMPACT-PRO 30 |
| 11 | M10468 | Brida distanciador motor BONFI EUROPRO JETPRO, JETMIX 80 & 100 |
| 12 | 60012 | Engrasador recto M6 |

| Pos. | Référence | Désignation |
|------|----------------|---|
| 13 | 12507 | Junta parte inferior del depósito JETPRO 80 |
| 14 | 90750 | Chaveta 8 x 7 x 100 con extremo redondo para 24P y PT |
| 15 | M10222 | Brida con junta JETPRO 80 y 120 |
| 16 | 70087 | Arandela estrecha ø 6 inox |
| 17 | 80561 | Tornillo THEF 6 x 25 |
| 18 | M10221 | Eje de transmisión JETPRO 80 |
| 19 | 12163 | Tornillo THEF 10 x 70 inox |
| 20 | C20561 | Biela máquina JETPRO 80 |
| 21 | 12506 | Junta de 4 lóbulos de brida de apoyo JETPRO 80 |
| 22 | M10224 | Brida de apoyo JETPRO 80 |
| 23 | 14121 | Tornillo de cabeza cilíndrica 10 x 12 inox |
| 24 | 13979 | Tuerca M10 plana inox |
| 25 | M10226 | Tirante fijación EUROPRO JETPRO 80 |
| 26 | MI7009107700 | Rotor bomba EUROPRO JET 2 cromado cabeza ranurada larga |
| 27 | MI3F00529100 | Stator bomba EUROPRO JET 2-80SH |
| 28 | 30791 | Kit rotor/stator bomba EUROPRO JET 2 |
| 29 | M10727 | Brida stator MINIJET/JETPRO sin inserto de acero inox |
| 30 | 13978 | Tuerca M10 inox |
| 31 | M10782 | Brida de acero inoxidable de stator MINIJET/JETPRO |
| 32 | 30667 | Filtro de 15 mallas Pistola |
| 33 | 14863 | Junta tórica 35 x 3 |
| 34 | 14765 | Junta tórica 22 x 2 |
| 35 | M10781 | Tapón de filtro AZUL para inserto de acero inoxidable |
| 36 | 14789 | Jaula de bolas completa MINIJET/JETPRO nueva generación |
| 37 | 14607 | Junta tórica 27 x 1,5 |
| 38 | 14764 | Junta tórica 28 x 2 |
| 39 | 90842 | Tapón alta presión 1/4" MachoC |
| 40 | Nous consulter | 40 |
| 41 | Nous consulter | 41 |
| 42 | 12623 | Manómetro axial 1/4" cónico 50 mm desde 0 a 160 bar |
| 43 | Nous consulter | 43 |
| 44 | Nous consulter | 44 |
| 45 | 12409 | Conector hembra recto M12 cable de 2 m |

Cojunto de pulverización JETMIX 100 sin cable + MIXPRO 70 - Cuadro eléctrico JETMIX 100

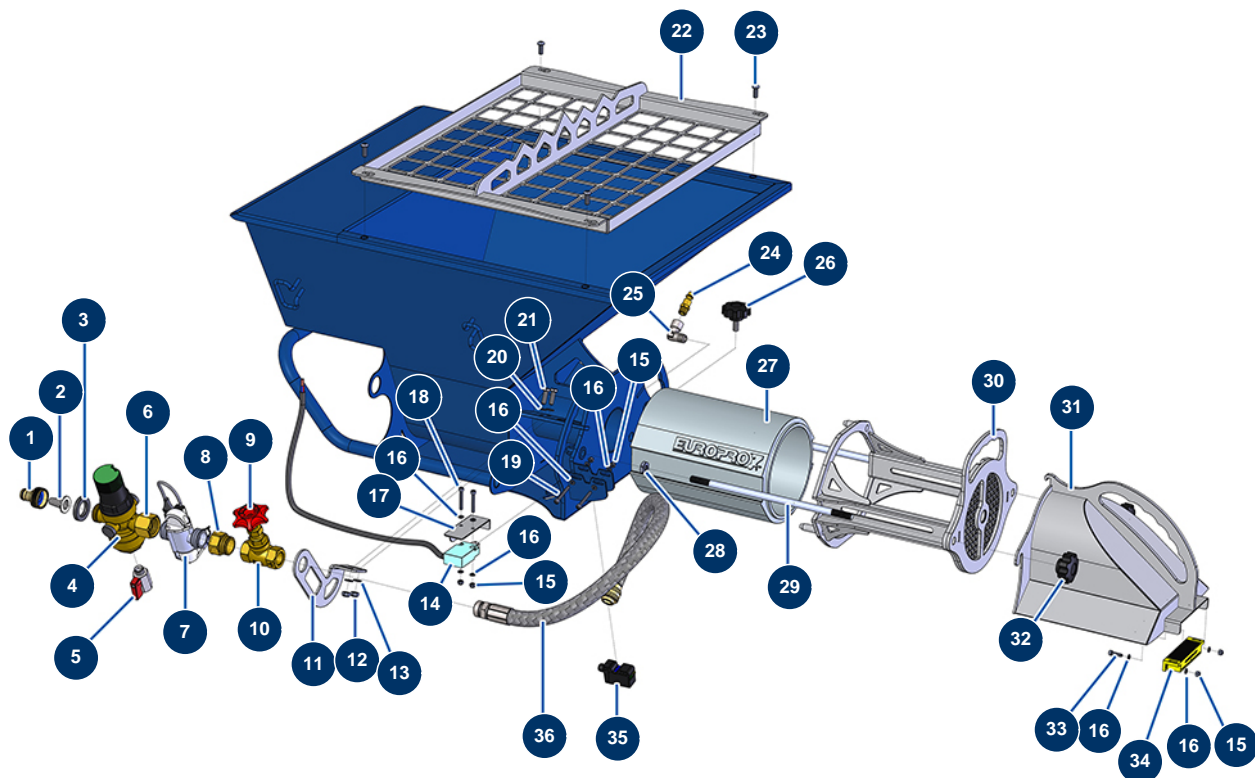


Détails des pièces

| Pos. | Référence | Désignation |
|------|-----------|--|
| 1 | 13015 | Botón PARADA DE EMERGENCIA con bloqueo completo ø 16 |
| 2 | 90996 | Tornillo de cabeza cilíndrica 6 x 20 inox |
| 3 | 80573 | Arandela hueca ø 6 |
| 4 | C21253 | 4 |
| 5 | 14734 | Frontal de membrana JETPRO Evo2 |
| 6 | 30628 | Tarjeta electrónica JETMIX 100 |
| 7 | 13329 | Tornillo de cabeza cilíndrica 3 x 6 |
| 8 | 70085 | Arandela estrecha ø 5 |
| 9 | 11880 | Tuerca M 5 nylstop |
| 10 | 12711 | Alimentación 230V-24VDC-15W |
| 11 | 11918 | Contactador bobina 24 Voltios AC |
| 12 | 30038 | Bloque conductor amarillo y verde 6 mm ² |

| Pos. | Référence | Désignation |
|------|-----------|---|
| 13 | 12751 | Cubierta relé de miniatura enchufable |
| 14 | 12752 | Relé de miniatura enchufable 24V AC - 1RT |
| 15 | 11772 | Conector hembra 12 pin |
| 16 | 11771 | Conector macho 12 pin |
| 17 | 13089 | Variador velocidad 230 V - 2.2 KW GA |
| 18 | 90160 | Tornillo de cabeza cilíndrica 5 x 16 |
| 19 | 80397 | Tapón desagüe agua para caja mandos |
| 20 | 13412 | Junta caja mandos de máquina JETMIX |
| 21 | 12409 | Conector hembra recto M12 cable de 2 m |
| 22 | 80445 | Prensaestopa estanco de M 16 |
| 23 | 11327 | Tuerca prensaestopa de M 16 |
| 24 | 30018 | Cable eléctrico H07RNF 4G1,5 al metro |
| 25 | 90606 | Cable apantallado 4 x 1,5 por metro |
| 26 | 30040 | Prensaestopa estanco niquelado de 11 CEM |
| 27 | 30333 | Tuerca prensaestopa de 11 CEM |
| 28 | 12108 | Arandela estrecha ø 3 inox |
| 29 | 12737 | Tuerca M 3 nylstop |
| 30 | 11914 | Inserto hembra 4 p + T máquina de soplado/insuflado |
| 31 | 12250 | Tornillo de cabeza cilíndrica 3 x 16 |
| 32 | 11915 | Soporte aislante 3 p + T - 1 palanca para máquina de soplado |
| 33 | 90214 | Cable de alimentación con clavija moldeada 3G 2,5 mm ² |
| 34 | 80451 | Prensaestopa para cable de alimentación latón de 13 |
| 35 | 30054 | Tuerca prensaestopa de 13 |

Cojunto de pulverización JETMIX 100 sin cable + MIXPRO 70 - Chasis MIXPRO 70

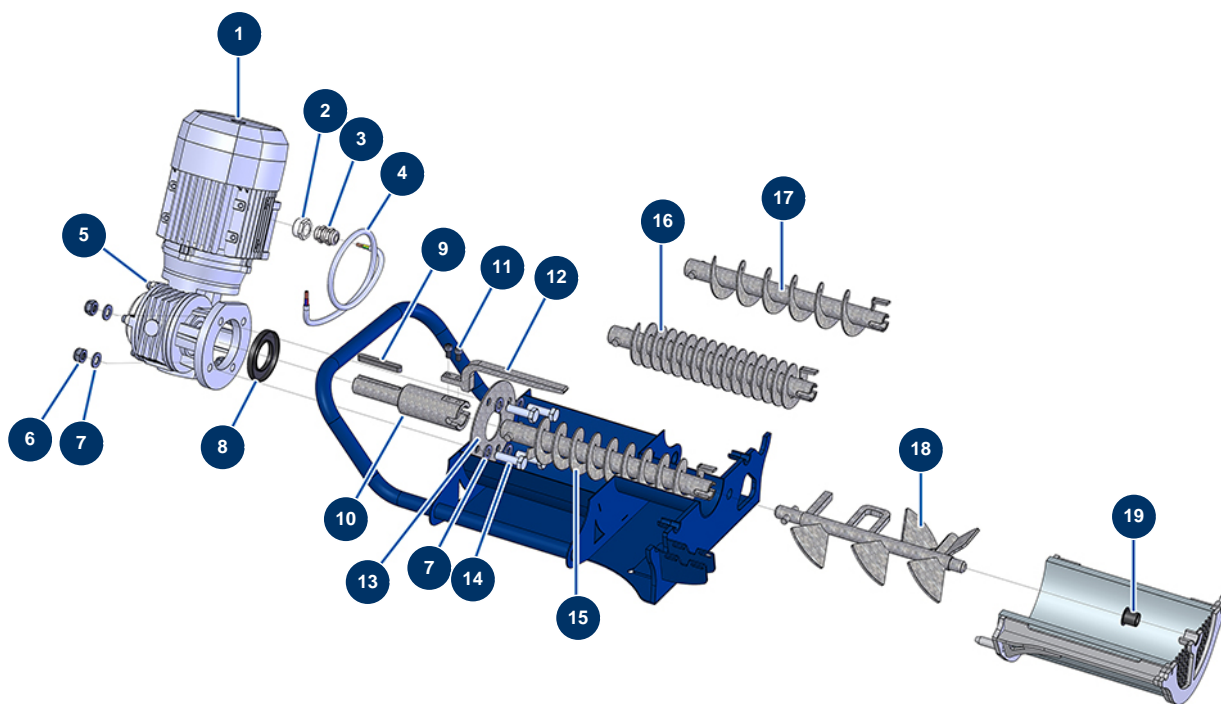


Détails des pièces

| Pos. | Référence | Désignation |
|------|-----------|--|
| 1 | 80124 | Conexión rápida rosca interior 3/4" |
| 2 | 80128 | Filtro conexión rápida latón 3/4 |
| 3 | 70013 | Junta para conexión tipo levas 3/4 |
| 4 | 13502 | Regulador de presión de agua de 1,5 a 6 bar con purga |
| 5 | 30135 | Válvula mini lux 1/4" |
| 6 | 11311 | Niple baja presión 3/4" HembraD x 3/4" HembraD |
| 7 | 14082 | Electroválvula caudalímetro con conector 5 pin MIXPRO 14 |
| 8 | 12562 | Niple baja presión 3/4" MachoD x 3/4" HembraD |
| 9 | M10231 | Volante de válvula aguja MIXPRO 14 |
| 10 | 12470 | Válvula AGUJA 1/2" F x 1/2"F MIXPRO 14 |
| 11 | C21196 | 11 |
| 12 | 14217 | Tuerca M 6 nylstop inox |

| Pos. | Référence | Désignation |
|------|-----------|---|
| 13 | 70085 | Arandela estrecha ø 5 |
| 14 | 13431 | Sensor de seguridad del final de carrera MIXPRO 70 |
| 15 | 30266 | Tuerca M 4 nylstop |
| 16 | 30267 | Arandela estrecha ø 4 inox |
| 17 | C21227 | |
| 18 | 11882 | Tornillo de cabeza cilíndrica 4 x 30 |
| 19 | 12455 | 19 |
| 20 | 70087 | Arandela estrecha ø 6 inox |
| 21 | 14539 | Tornillo THEF 6 x 20 |
| 22 | C21226 | Rejilla de seguridad MIXPRO 70 |
| 23 | 11145 | Tornillo de cabeza cilíndrica redonda 6 x 16 inox |
| 24 | 70043 | Conexión rápida macho rosca exterior 1/4" |
| 25 | 30121 | Codo baja presión 90° 1/4" MachoC x 1/4" HembraD |
| 26 | 11514 | Volante de plástico M8 x 20 |
| 27 | 13559 | Cámara de mezcla P,U MIXPRO 70 |
| 28 | 13979 | Tuerca M10 plana inox |
| 29 | M10454 | Tirante fijación EUROPRO MIXPRO 70 |
| 30 | C21465 | Soporte cámara de mezcla P,U MIXPRO 70 |
| 31 | C21454 | Canaleta cámara P.U MIXPRO 70 |
| 32 | 13432 | Volante de plástico M10 |
| 33 | 90137 | Tornillo de cabeza cilíndrica 4 x 16 |
| 34 | 13468 | Imán con código sensor de seguridad rejilla JETMIX, MIXPRO 14, 70 y 100 |
| 35 | 13386 | Sensor nivel depósito MIXPRO 70 |
| 36 | 13478 | Tubo alimentación caudalímetro cámara de mezcla MIXPRO 70 |

Cojunto de pulverización JETMIX 100 sin cable + MIXPRO 70 - Transmisión MIXPRO 70

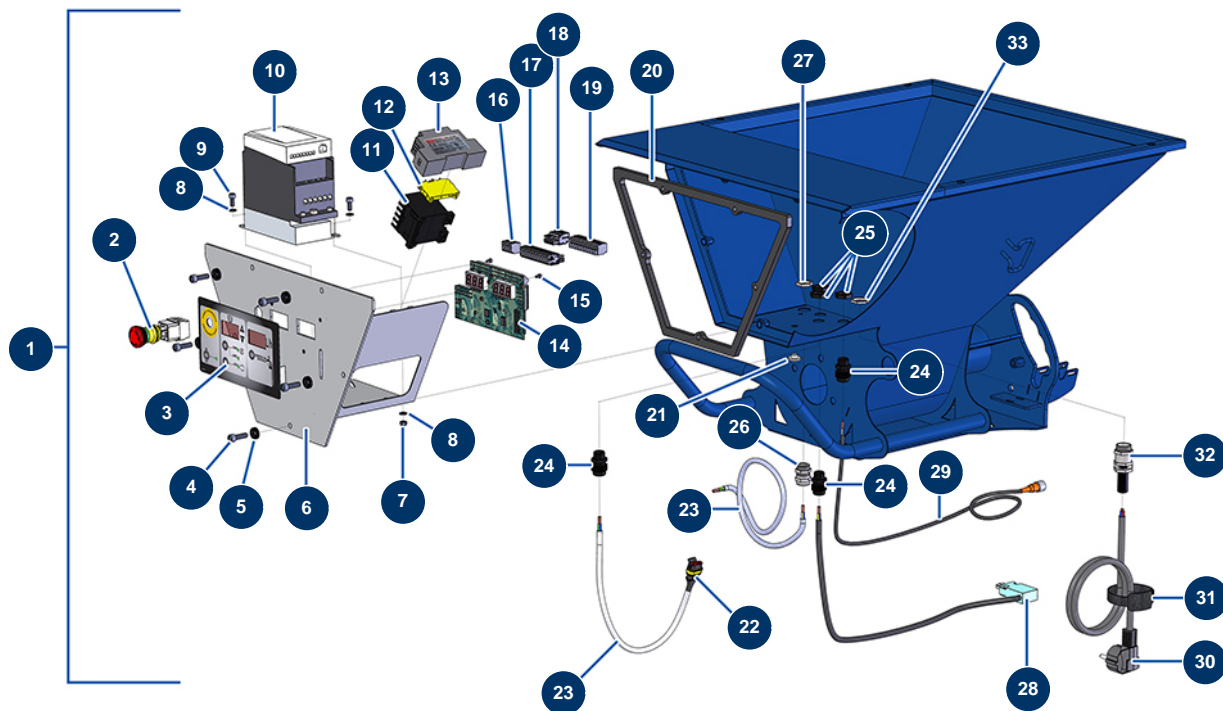


Détails des pièces

| Pos. | Référence | Désignation |
|------|-----------|--|
| 1 | 13387 | Motor eléctrico 0,75 kW - T71 - B14 - 1400 rpm - 400V |
| 2 | 80446 | Reductor prensaestopa M 25-11 |
| 3 | 30040 | Prensaestopa estanco niquelado de 11 CEM |
| 4 | 30018 | Cable eléctrico H07RNF 4G1,5 al metro |
| 5 | 12625 | Tornillo de cabeza cilíndrica 6 x 8 |
| 6 | 13981 | Tuerca M 10 nylstop inox |
| 7 | 30280 | Arandela estrecha ø 10 inox |
| 8 | 13457 | Sello de vacío 40 x 70 x 8 |
| 9 | 90749 | Chaveta 8 x 7 x 65 con extremo redondo 6P,8P,14P,7000z,9000z |
| 10 | M10455 | Eje de transmisión JETPRO 70 |
| 11 | 12112 | Tornillo de cabeza cilíndrica 6 x 12 |
| 12 | C21259 | Rascador depósito MIXPRO 70 |

| Pos. | Référence | Désignation |
|-------------|------------------|--|
| 13 | C21330 | Arandela de refuerzo depósito MIXPRO 70 |
| 14 | 12934 | Tornillo THEF 10 x 35 |
| 15 | C21269 | Eje secundario paso de 25 MIXPRO 70 |
| 16 | C21398 | Eje secundario paso de 15 MIXPRO 70 |
| 17 | C21449 | Eje secundario paso de 40 MIXPRO 70 |
| 18 | C21451 | Eje mezclador cámara compuesto MIXPRO 70 |
| 19 | 13410 | Cojinete de brida 15/17 x 17 |

Cojunto de pulverización JETMIX 100 sin cable + MIXPRO 70 - Cuadro eléctrico MIXPRO 70

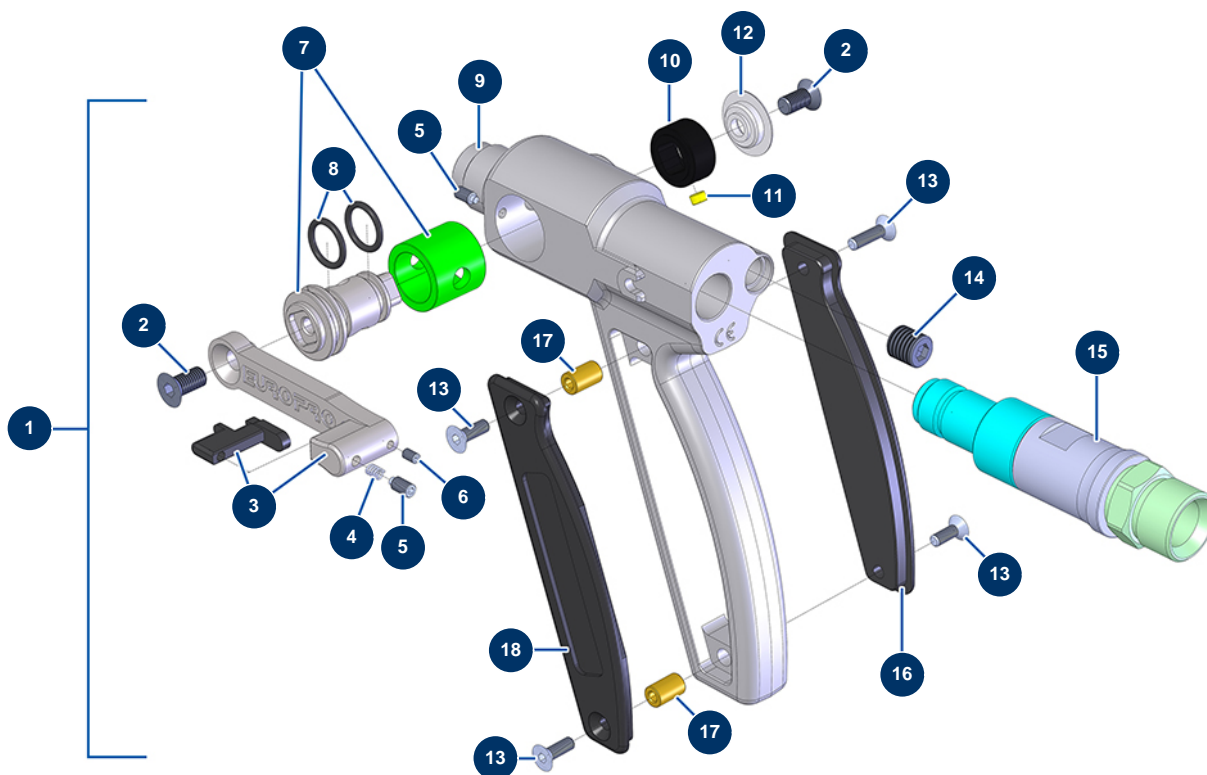


Détails des pièces

| Pos. | Référence | Désignation |
|------|-----------|--|
| 1 | 13430 | Cuadro eléctrico con membranas completo MIXPRO 70 |
| 2 | 13015 | Botón PARADA DE EMERGENCIA con bloqueo completo ø 16 |
| 3 | 13517 | Frontal de membrana MIXPRO 70 |
| 4 | 90996 | Tornillo de cabeza cilíndrica 6 x 20 inox |
| 5 | 80573 | Arandela hueca ø 6 |
| 6 | C21225 | 6 |
| 7 | 11880 | Tuerca M 5 nylstop |
| 8 | 70085 | Arandela estrecha ø 5 |
| 9 | 90160 | Tornillo de cabeza cilíndrica 5 x 16 |
| 10 | 12098 | Variador velocidad 230 V - 0,55 KW |
| 11 | 11918 | Contactora bobina 24 Voltios AC |
| 12 | 30038 | Bloque conductor amarillo y verde 6 mm² |

| Pos. | Référence | Désignation |
|------|-----------|---|
| 13 | 12711 | Alimentación 230V-24VDC-15W |
| 14 | 30653 | Tarjeta electrónica MEZCLADOR MIXPRO 70 |
| 15 | 13329 | Tornillo de cabeza cilíndrica 3 x 6 |
| 16 | 12755 | Conector hembra 4 pin |
| 17 | 11771 | Conector macho 12 pin |
| 18 | 12754 | Conector macho 4 pin |
| 19 | 11772 | Conector hembra 12 pin |
| 20 | 13396 | Junta caja mandos EUROPRO MIXPRO 70 |
| 21 | 80397 | Tapón desagüe agua para caja mandos |
| 22 | 13434 | Conector de 3 vías terminal macho |
| 23 | 30018 | Cable eléctrico H07RNF 4G1,5 al metro |
| 24 | 1002837 | Prensaestopa estanco PG 09 |
| 25 | 1002838 | Tuerca prensaestopa PG 9 |
| 26 | 30040 | Prensaestopa estanco niquelado de 11 CEM |
| 27 | 30333 | Tuerca prensaestopa de 11 CEM |
| 28 | 13431 | Sensor de seguridad del final de carrera MIXPRO 70 |
| 29 | 12409 | Conector hembra recto M12 cable de 2 m |
| 30 | 90180 | Cable de alimentación con clavija moldeada 3G 1,5 mm ² |
| 31 | 12410 | Brida autoblocante con anillo 12,7 x 228 mm |
| 32 | 80450 | Prensaestopa para cable de alimentación de 11 |
| 33 | 30060 | Tuerca prensaestopa de 11 |

Cojunto de pulverización JETMIX 100 sin cable + MIXPRO 70 - Pistola



Détails des pièces

| Pos. | Référence | Désignation |
|------|-----------|---|
| 1 | 14797 | Pistola MINIJET/JETPRO de nueva generación, sin portaboquillas y sin boquilla |
| 2 | 12849 | Tornillo de cabeza avellanada 6 x 12 |
| 3 | M07029 | Gatillo completo pistola JETPRO |
| 4 | 13589 | Muelle de gatillo para pistola JETPRO |
| 5 | 13598 | Tornillo de cabeza hueca extremo cilíndrico M4 x 8 INOX |
| 6 | 12708 | Tornillo de cabeza hueca punta plana 3 x 5 de acero inoxidable |
| 7 | 14222 | Válvula/manguito completo pistola JETPRO |
| 8 | 11303 | Junta tórica 12 x 2 |
| 9 | M10290 | Cuerpo de pistola JETPRO |
| 10 | M10240 | Tope detección pistola JETPRO |
| 11 | 13031 | Imán ø 5 x 3 arranque telemando sin cables |
| 12 | M10303 | Arandela pistola JETPRO |
| 13 | 13 | 13 |

| Pos. | Référence | Désignation |
|-------------|------------------|--|
| 13 | 13912 | Tornillo de cabeza avellanada 4 x 16 |
| 14 | 14793 | Tapón roscado M10 x 100 (paso fino) |
| 15 | M07056 | Conexión giratoria pistola JETPRO |
| 16 | M10239 | Tapa derecha empuñadura pistola JETPRO |
| 17 | M10242 | Espaciador empuñadura pistola JETPRO |
| 18 | M10238 | Tapa izquierda empuñadura pistola JETPRO |