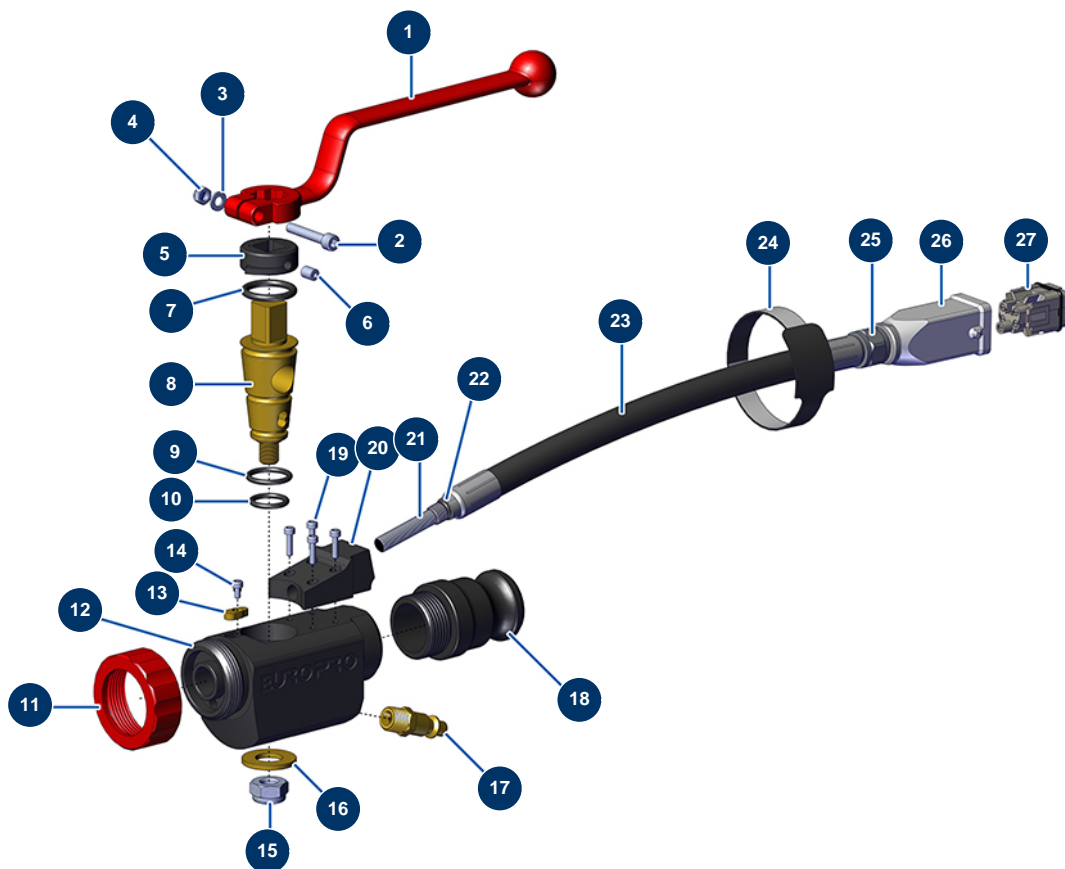


## Lanza de proyección ABS 8, 14 y 24 P con contacto de arranque - Vista general



### Détails des pièces

Pos.	Référence	Désignation
1	20003	Empuñadura lanza de codo roja (conexión cuadrada de 14)
2	12245	Tornillo de cabeza cilíndrica 5 x 30
3	70085	Arandela estrecha ø 5
4	11880	Tuerca M 5 nylstop
5	M10367	Leva de detección de lanza ABS con contacto de arranque
6	30371	Tornillo de cabeza hueca lanza ABS
7	60028	Junta tórica 21,30 x 3,60
8	M10371	Cono de latón para lanza de ABS con contacto de arranque
9	60027	Junta tórica 18,40 x 2,70
10	60026	Junta tórica 15,10 x 2,70
11	10031	Aro lanza aluminio, rojo
12	M10368	Cuerpo de la lanza de ABS con contacto de arranque
13	M10370	Dedo de parada lanza ABS con contacto de arranque

Pos.	Référence	Désignation
14	13329	Tornillo de cabeza cilíndrica 3 x 6
15	60013	Tuerca M 10 nylstop
16	10032	Arandela lanza
17	70043	Conexión rápida macho rosca exterior 1/4"
18	10280	Adaptador aluminio 1" x M 30/150 para lanza 8, 14, 24, CP30
19	12249	Tornillo de cabeza cilíndrica 3 x 12
20	M10366	Soporte de sensor de lanza ABS con contacto de arranque
21	12311	Captor inductivo M8
22	11303	Junta tórica 12 x 2
23	13367	Manguera reforzada de protección de cable Pistola JETPRO
24	12410	Brida autoblocante con anillo 12,7 x 228 mm
25	M10310	Anillo conexión Flexible/cubierta aislante 3P+T
26	11916	Tapa aislante 3 p + T Máquina de soplado y insuflado
27	11913	Inserto macho 4 p + T máquina de soplado/insuflado