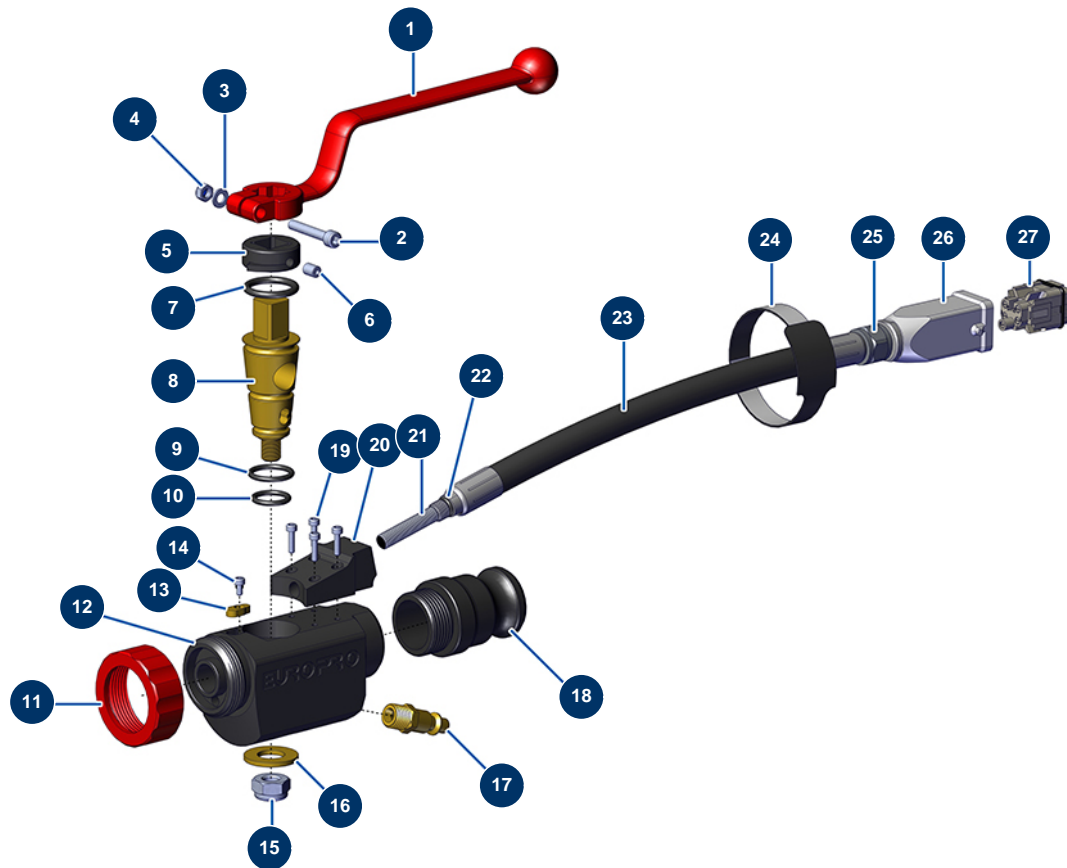


## Lance projection ABS - 8, 14 et 24 P avec contact démarrage - Vue générale



### Détails des pièces

Pos.	Référence	Désignation
1	20003	Poignée lance coudée Rouge (carré de 14)
2	12245	Vis tête cylindrique 5 x 30
3	70085	Rondelle étroite ø 5
4	11880	Ecrou M 5 nylstop
5	M10367	Came détection lance ABS avec contact démarrage
6	30371	Vis tête creuse lance ABS
7	60028	Joint torique 21,30 x 3,60
8	M10371	Cône laiton de lance ABS avec contact démarrage
9	60027	Joint torique 18,40 x 2,70
10	60026	Joint torique 15,10 x 2,70
11	10031	Bague lance alu, rouge
12	M10368	Corps lance ABS avec contact démarrage
13	M10370	Doigt d'arrêt lance ABS avec contact démarrage

Pos.	Référence	Désignation
14	13329	Vis tête cylindrique 3 x 6
15	60013	Ecrou M 10 nylstop
16	10032	Rondelle lance
17	70043	Raccord rapide mâle fileté 1/4"
18	10280	Adaptateur alu 1" x M 30/150 pour lance 8, 14, 24, CP30
19	12249	Vis tête cylindrique 3 x 12
20	M10366	Support capteur lance ABS avec contact démarrage
21	12311	Capteur inductif M8
22	11303	Joint torique 12 x 2
23	13367	Flexible renforcé protection câble Pistolet JETPRO
24	12410	Collier auto-agrippant avec boucle 12,7 x 228 mm REMPLACEE PAR 12411
25	M10310	Bague liaison Flexible/capot isolant 3P+T
26	11916	Capot isolant 3 p + T cardeuse
27	11913	Insert mâle 4 P + T cardeuse