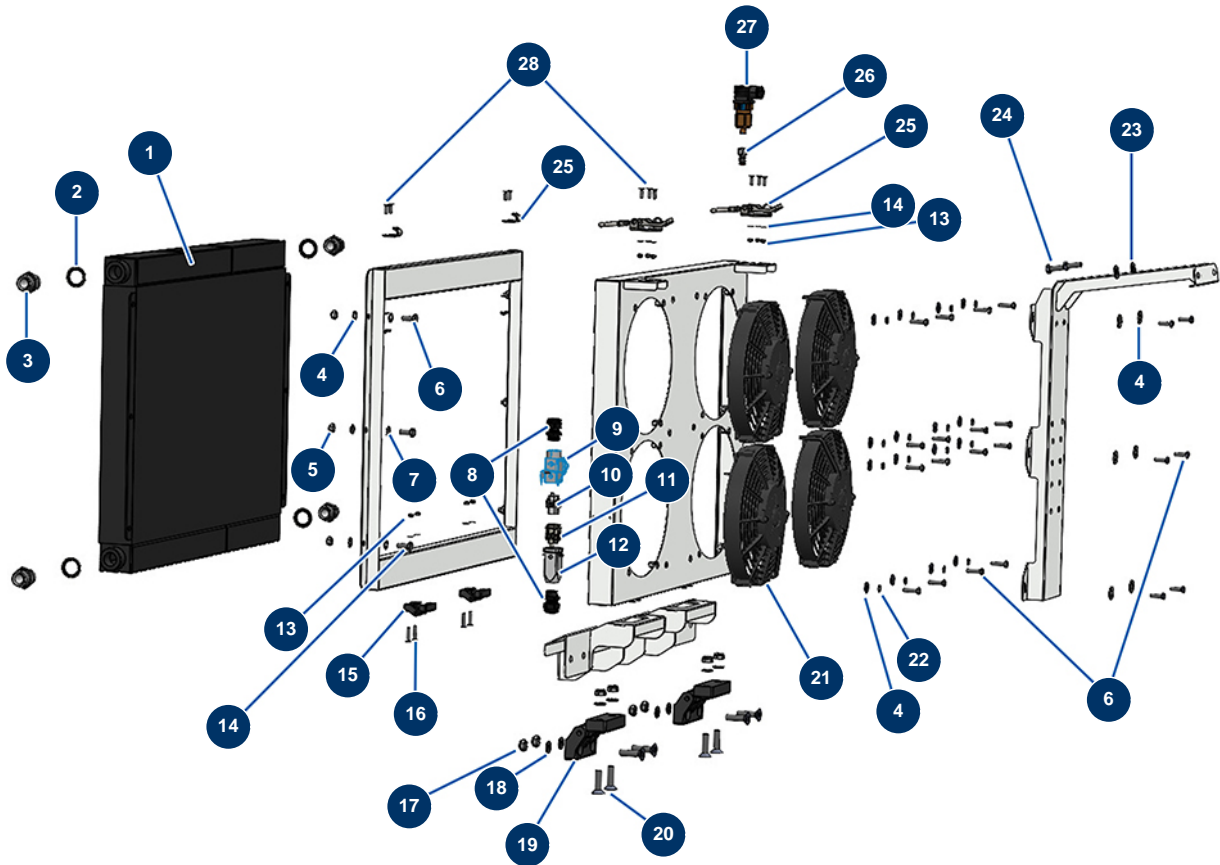


Trockenestrichmaschine X-SCREED D60 - stage V 42kW - Kühler



Détails des pièces

Pos.	Référence	Désignation
1	20698	
2	12573	Stahldichtung für die Lippenhohlschraube 3/4"
3	90774	Hochdrucknippel 3/4" Männlich D x 3/4" Männlich D
4	30291	Große Unterlegscheibe ø 6
5	20004	Mutter M 6 Nylstop
6	14218	THEF-Edelstahlschraube 6 x 25
7	70087	Schmale Unterlegscheibe ø 6 Edelstahl
8	11622	Stopfbuchse Kunststoff grau M 20
9	20507	
10	11914	Weiblicher Einsatz 4 P + T Blasmaschine
11	11913	Steckereinsatz 4 P + T Blasmaschine
12	11916	Isolierhaube 3 p + T Blasmaschine
13	11880	Mutter M 5 Nylstop

Pos.	Référence	Désignation
14	70085	Schmale Unterlegscheibe ø 5
15	13306	Passfeder 10 x 8 x 100 mit rundem Ende
16	12135	Senkkopfschraube 5 x 20
17	60013	Mutter M 10 Nylstop
18	30280	Schmale Unterlegscheibe ø 10 Edelstahl
19	12797	Scharnierhaube - CP 60
20	14499	Senkkopfschraube 10 x 40
21	14655	
22	80268	Federringscheibe ø 6 - CP 60
23	30292	Große Unterlegscheibe ø 8 Edelstahl
24	11544	THEF-Schraube 8 x 25
25	13111	Verstellbarer Verriegelungshebel große Motorhaube - CP 60
26	20400	
27	20465	
28	90130	Senkkopfschraube 5 x 16