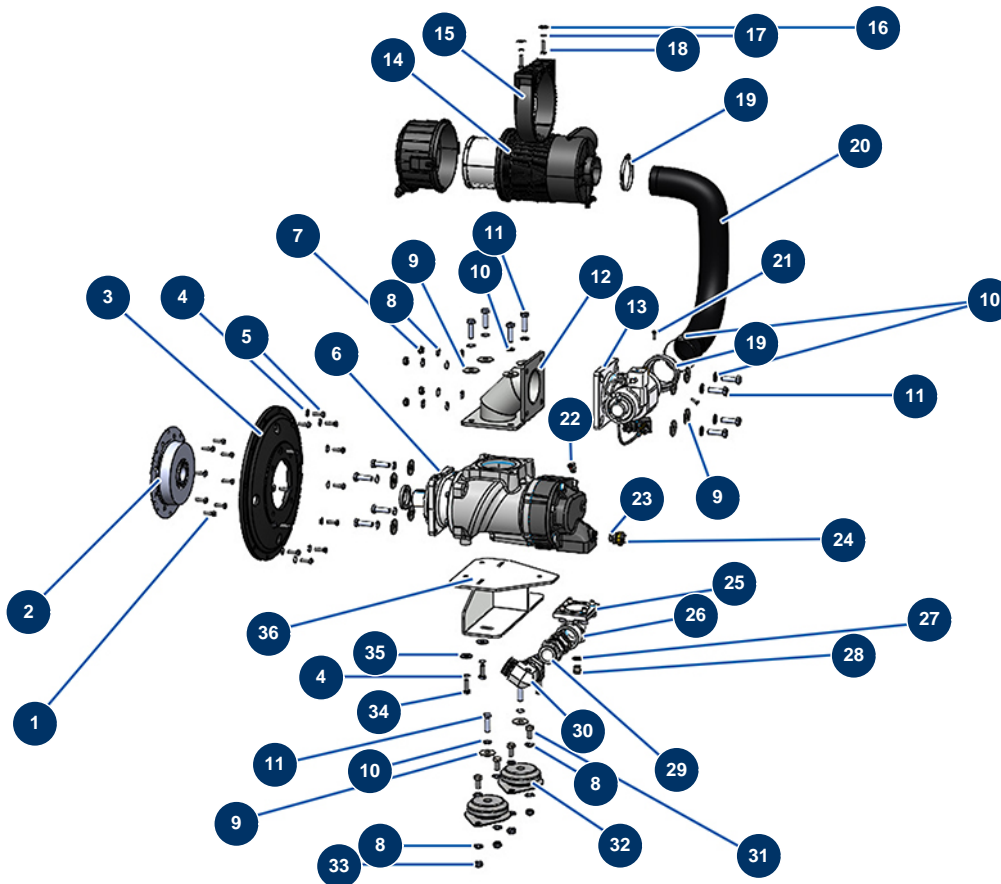


Trockenstrichmaschine X-SCREED D60 - stage V 42kW - Schraubenkompressor



Détails des pièces

| Pos. | Référence | Désignation |
|------|-----------|--|
| 1 | 20200 | THEF-Schraube DIN933 8.8 5/16 UNC x 25 |
| 2 | 20239 | 2 |
| 3 | 20240 | 3 |
| 4 | 80270 | Federringscheibe ø 10 |
| 5 | 20703 | 5 |
| 6 | 20266 | 6 |
| 7 | 90453 | Mutter M 10 |
| 8 | 30281 | Schmale Unterlegscheibe ø 12 Edelstahl |
| 9 | 30294 | Große Unterlegscheibe ø 12 Edelstahl |
| 10 | 12462 | Federringscheibe ø 12 |
| 11 | 12928 | THEF-Schraube 12 x 40 |
| 12 | C23172 | 12 |
| 13 | 20267 | Sauggruppe 12 V-DC X-SCREED |

| Pos. | Référence | Désignation |
|------|-----------|---|
| 14 | 20271 | |
| 15 | 20272 | |
| 16 | 30292 | Große Unterlegscheibe ø 8 Edelstahl |
| 17 | 80269 | Federringscheibe ø 8 |
| 18 | 30205 | THEF-Schraube 8 x 30 |
| 19 | 20484 | |
| 20 | 20357 | |
| 21 | 12069 | THEF-Schraube 6 x 16 |
| 22 | 20396 | 22 |
| 23 | 20127 | Hochdruckstopfen Hohlkopf 1/2" MännlichD mit Dichtung |
| 24 | 20480 | 24 |
| 25 | 20377 | 25 |
| 26 | 20440 | 26 |
| 27 | 91031 | Stahldichtung für die Lippenhohlschraube 3/8" |
| 28 | 80607 | Hochdruckverschluss 3/8" MännlichC |
| 29 | 20438 | 29 |
| 30 | 20439 | 30 |
| 31 | 12251 | THEF-Schraube 12 x 25 |
| 32 | 20265 | Silentblock Motorplatte X-SCREED |
| 33 | 10051 | Mutter M 12 Nylstop |
| 34 | 30258 | THEF-Schraube 10 x 30 |
| 35 | 30293 | Große Unterlegscheibe ø 10 Edelstahl |
| 36 | C23168 | 36 |