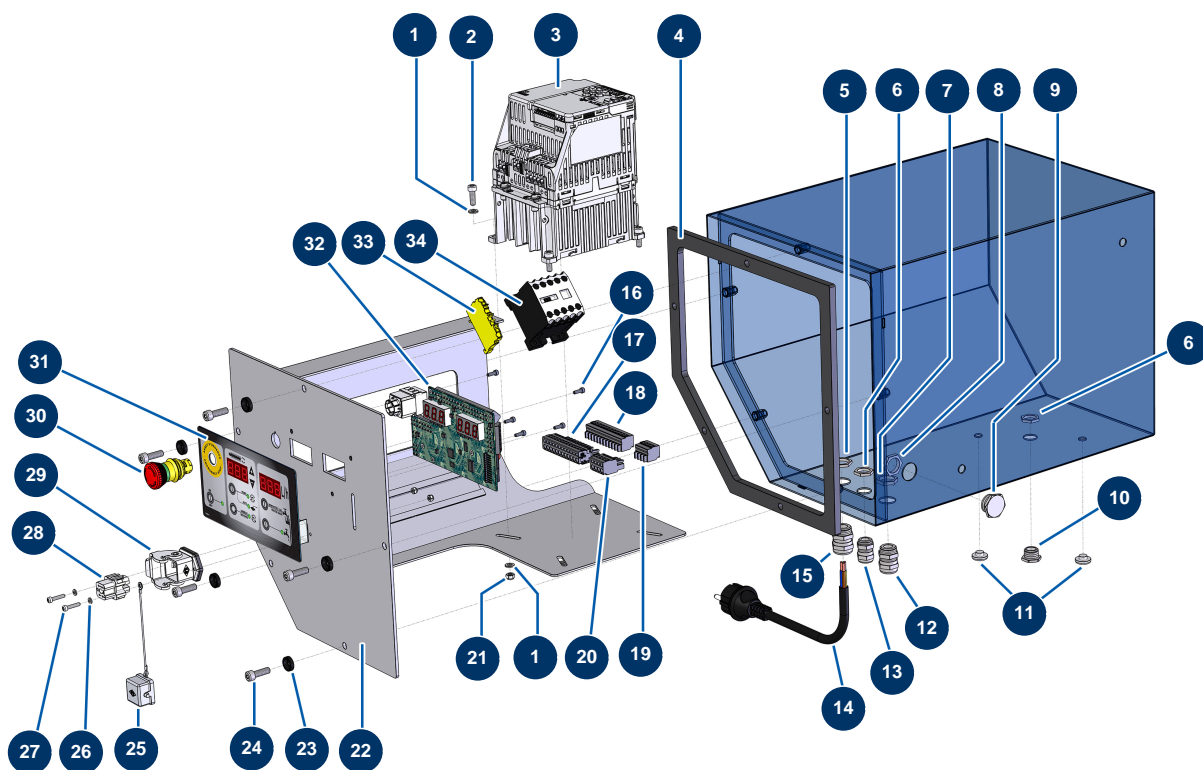


Beschichtungsmaschine COMPACT-PRO 20 JOINT - Elektrischer Schaltkasten



Détails des pièces

Pos.	Référence	Désignation
1	70085	Schmale Unterlegscheibe ø 5
2	90160	Zylinderkopfschraube 5 x 16
3	80458	Geschwindigkeitsregler 230 V - 1,5 kW
4	11361	Dichtung Kasten EUROPRO COMPACT-PRO 30
5	30054	13er Stopfbuchsenmutter
6	11327	M16-Stopfbuchsenmutter
7	30333	11 CEM-Stopfbuchsenmutter
8	11197	M20-Stopfbuchsenmutter
9	80443	Elektrischer Verschluss von IM 20
10	80442	Elektrischer Verschluss von IM 16
11	80397	Wasserablaufverschluss für Schaltkasten
12	30040	Wasserdicht vernickelte Stopfbüchse 11 CEM
13	80445	Wasserdicht Stopfbüchse M 16

Pos.	Référence	Désignation
14	90214	Versorgungskabel mit angegossenem 3G-Stecker 2,5 mm ²
15	30332	13er wasserdicht vernickelte Stopfbüchse
16	310011	Zylinderkopfschraube 3 x 10
17	11771	Anschluss 12-polig männlich
18	11772	Anschluss 12-polig weiblich
19	12755	Anschluss 4-polig weiblich
20	12754	Anschluss 4-polig männlich
21	70086	Mutter M 5 Nylstop Inox
22	C22947	22
23	80573	Unterlegscheibe ø 6
24	90996	Zylinderkopfschraube 6 x 20 Edelstahl
25	12535	Deckel 2 PIV mit Dichtung MIXPRO 14
26	12108	Schmale Unterlegscheibe ø 3 Edelstahl
27	12250	Zylinderkopfschraube 3 x 16
28	11914	Weiblicher Einsatz 4 P + T Blasmuschine
29	11915	Isolierhaube 3 p + T 1 Blasmuschinenhebel
30	13015	NOTAUS-Taste zum Einhängen komplett ø 16
31	13006	Frontseite mit Membran COMPACT PRO
32	30672	Elektronische Karte COMPACT-PRO 30, 35 & 40
33	30038	Gelber und grüner Leiterblock 6 mm ²
34	11918	Spulenschütz 24 Volt AC