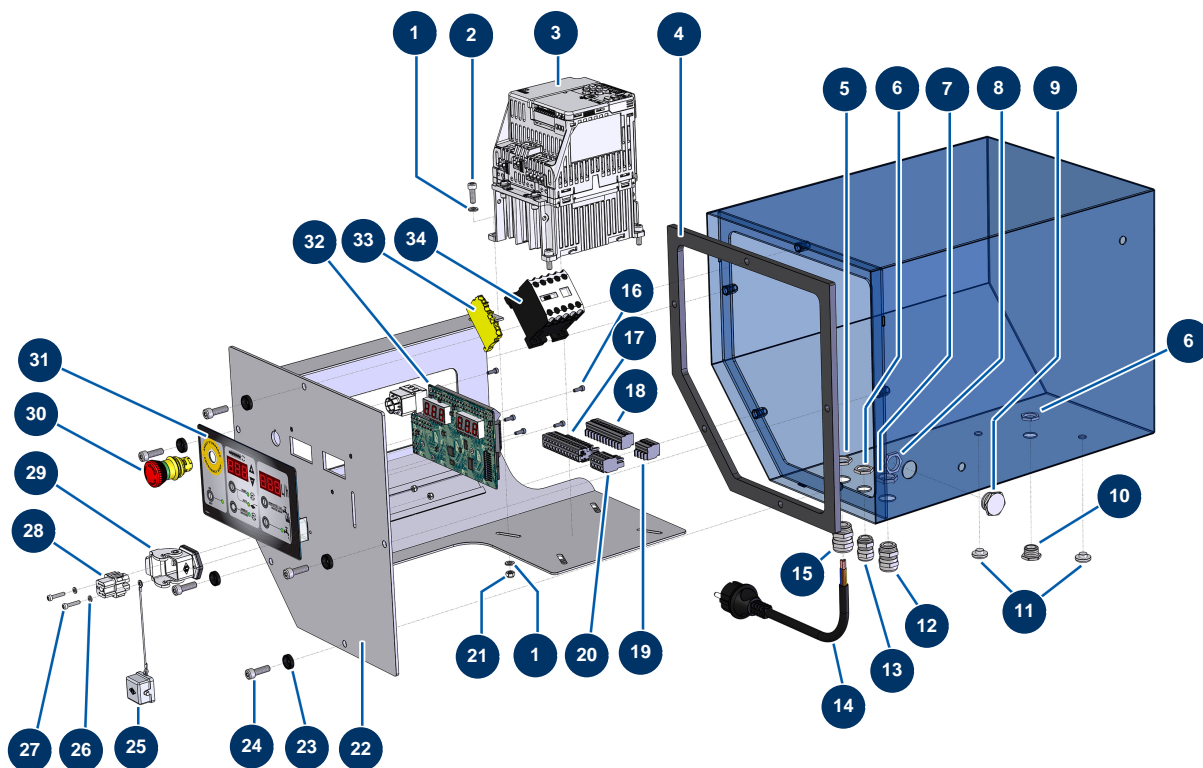


## Intonacatrice COMPACT-PRO JOINT 20 - Quadro elettrico



### Détails des pièces

Pos.	Référence	Désignation
1	70085	Rondella stretta $\varnothing$ 5
2	90160	Vite testa cilindrica 5 x 16
3	80458	Variatore velocità 230 V - 1,5 kW
4	11361	Guarnizione scatola comandi EUROPRO COMPACT-PRO 30
5	30054	Dado premistoppa da 13
6	11327	Dado premistoppa da M 16
7	30333	Dado premistoppa da 11 CEM
8	11197	Dado premistoppa M 20
9	80443	Tappo per scatola comandi da IM 20
10	80442	Tappo per scatola comandi da IM 16
11	80397	Tappo scarico acqua per scatola comandi
12	30040	Premistoppa a tenuta ermetica nichelato da 11 CEM
13	80445	Premistoppa a tenuta ermetica da M 16

Pos.	Référence	Désignation
14	90214	Cavo alimentazione con spina stampata 3G 2,5 mm <sup>2</sup>
15	30332	Premistoppa a tenuta ermetica nichelato da 13
16	310011	Vite testa cilindrica 3 x 10
17	11771	Connettore maschio 12 pin
18	11772	Connettore femmina 12 pin
19	12755	Connettore femmina 4 pin
20	12754	Connettore maschio 4 pin
21	70086	Dado M 5 nylstop inox
22	C22947	22
23	80573	Rondella cava ø 6
24	90996	Vite testa cilindrica 6 x 20 inox
25	12535	Coperchio 2 PIV con guarnizione MIXPRO 14
26	12108	Rondella stretta ø 3 inox
27	12250	Vite testa cilindrica 3 x 16
28	11914	Frutto presa 4 p + T cardatrice
29	11915	Supporto isolante 3 p + T - 1 leva per cardatrice
30	13015	Pulsante ARRESTO D'EMERGENZA con blocco completo ø 16
31	13006	Frontale a membrana COMPACT PRO
32	30672	Scheda elettronica COMPACT-PRO 30, 35 e 40
33	30038	Blocco conduttore giallo e verde 6 mm <sup>2</sup>
34	11918	Contattore bobina 24 Volt AC