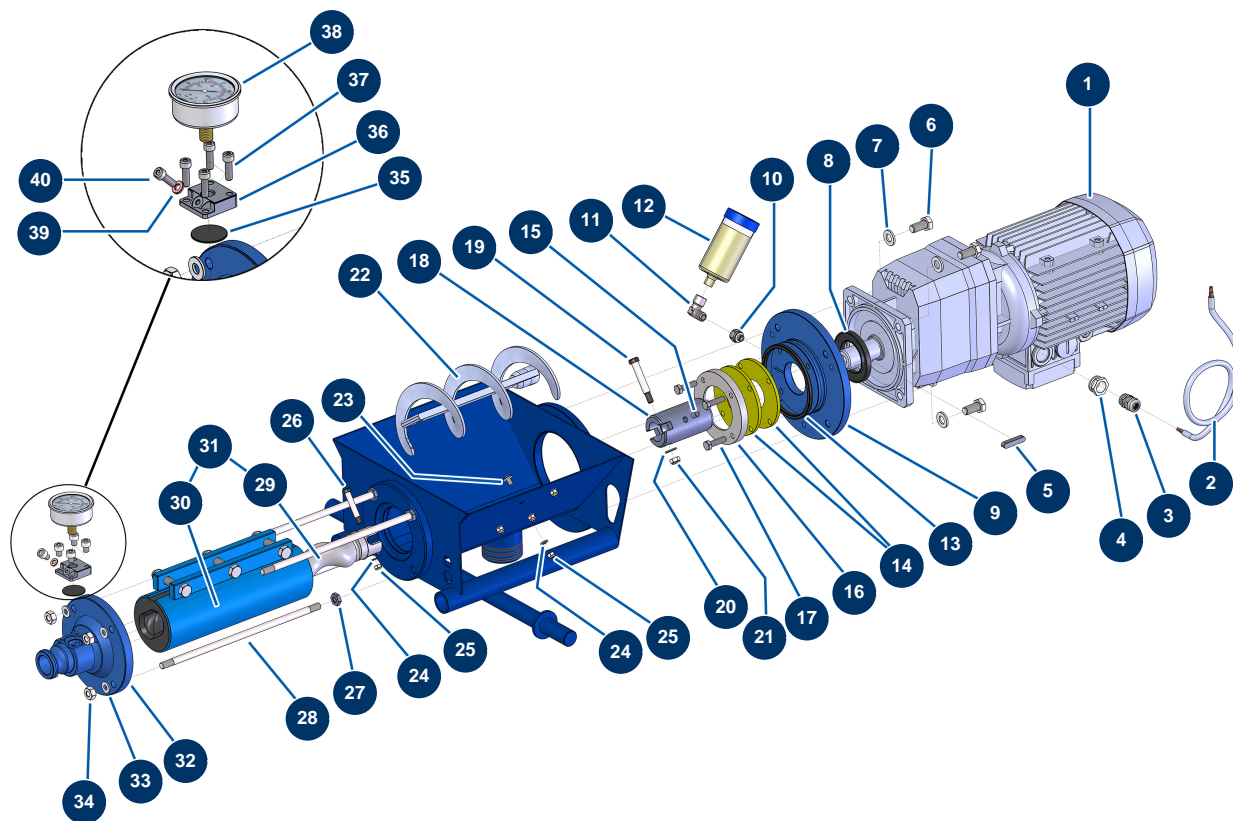


## Beschichtungsmaschine COMPACT-PRO 20 JOINT - Getriebe



### Détails des pièces

| Pos. | Référence | Désignation                                                    |
|------|-----------|----------------------------------------------------------------|
| 1    | 12059     | Getriebemotor 1,5 kW - TC322 - R18,1 - 1400 upm - 400V         |
| 2    | 90606     | Abgeschirmtes Kabel 4 x 1,5 pro Meter                          |
| 3    | 30082     | 11er wasserdicht vernickelte Stopfbüchse                       |
| 4    | 80446     | Reduktion Stopfbüchse M 25-11                                  |
| 5    | 11999     | Passfeder 8 x 7 x 40 mit rundem Ende                           |
| 6    | 12251     | THEF-Schraube 12 x 25                                          |
| 7    | 30281     | Schmale Unterlegscheibe ø 12 Edelstahl                         |
| 8    | 70107     | Spi-Dichtung 50 x 80 x 8 für 24P, 24PT, MPE300, COMPACT-PRO 30 |
| 9    | 11334     | Abstandshalterflansch Motor COMPACT-PRO                        |
| 10   | 10899     | Niederdrucknippel 1/8" Männlich D x 1/4" Weiblich D            |
| 11   | 30121     | Niederdruckbogen 90° 1/4" MännlichC x 1/4" WeiblichD           |
| 12   | 90639     | Automatischer Schmiernippel                                    |
| 13   | 11337     | Dichtung 4 Flanschlapen Abstandshalter COMPACT-PRO 30          |

| Pos. | Référence    | Désignation                                       |
|------|--------------|---------------------------------------------------|
| 14   | 11300        | Behälterbodendichtung COMPACT-PRO 30              |
| 15   | 11360        | Inbusschraube 8 x 16                              |
| 16   | M10190       | Stützscheibe Dichtung COMPACT-PRO 30              |
| 17   | 30205        | THEF-Schraube 8 x 30                              |
| 18   | 11336        | Getriebewelle CP 20, 30 & 40                      |
| 19   | 11359        | Stift Getriebewellenschraube CP 30                |
| 20   | 80260        | Mittlere Unterlegscheibe ø 8 Edelstahl            |
| 21   | 13980        | Mutter M 8 Nylstop Inox                           |
| 22   | 11357        | Maschinenpleuelstange CP 30 bis 50                |
| 23   | 14089        | 23                                                |
| 24   | 70087        | Schmale Unterlegscheibe ø 6 Edelstahl             |
| 25   | 14217        | Mutter M 6 Nylstop Inox                           |
| 26   | 90520        | Stift Schraube Rotor CP 30                        |
| 27   | 10140        | Mutter M 10 Flach                                 |
| 28   | 60010        | Fixierbügel EUROPRO MAP 5/6                       |
| 29   | MI7009107300 | Rotorpumpe EUROPRO MAP 5/6 Kopf vom Typ CP30      |
| 30   | MI3F00529400 | Statorpumpe EUROPRO MAP 6 D8-1,5 regulierbar      |
| 31   | 30446        | Rotor/Statorpumpe-Kit EUROPRO MAP 6               |
| 32   | 90125        | Statorflansch EUROPRO 24 P und COMPACT-PRO 30     |
| 33   | 80261        | Mittlere Unterlegscheibe ø 10 Edelstahl           |
| 34   | 13978        | Mutter M 10 Inox                                  |
| 35   | MI4920006000 | Membran                                           |
| 36   | M10079       | Käfigdeckel MIXPRO 14                             |
| 37   | 90996        | Zylinderkopfschraube 6 x 20 Edelstahl             |
| 38   | 80070        | Axialmanometer 1/4" konisch Öl 50 mm 0 bis 60 bar |
| 39   | 12765        | Kupferdichtung Pumpenspitze JETPRO 80             |
| 40   | 12625        | Zylinderkopfschraube 6 x 8                        |