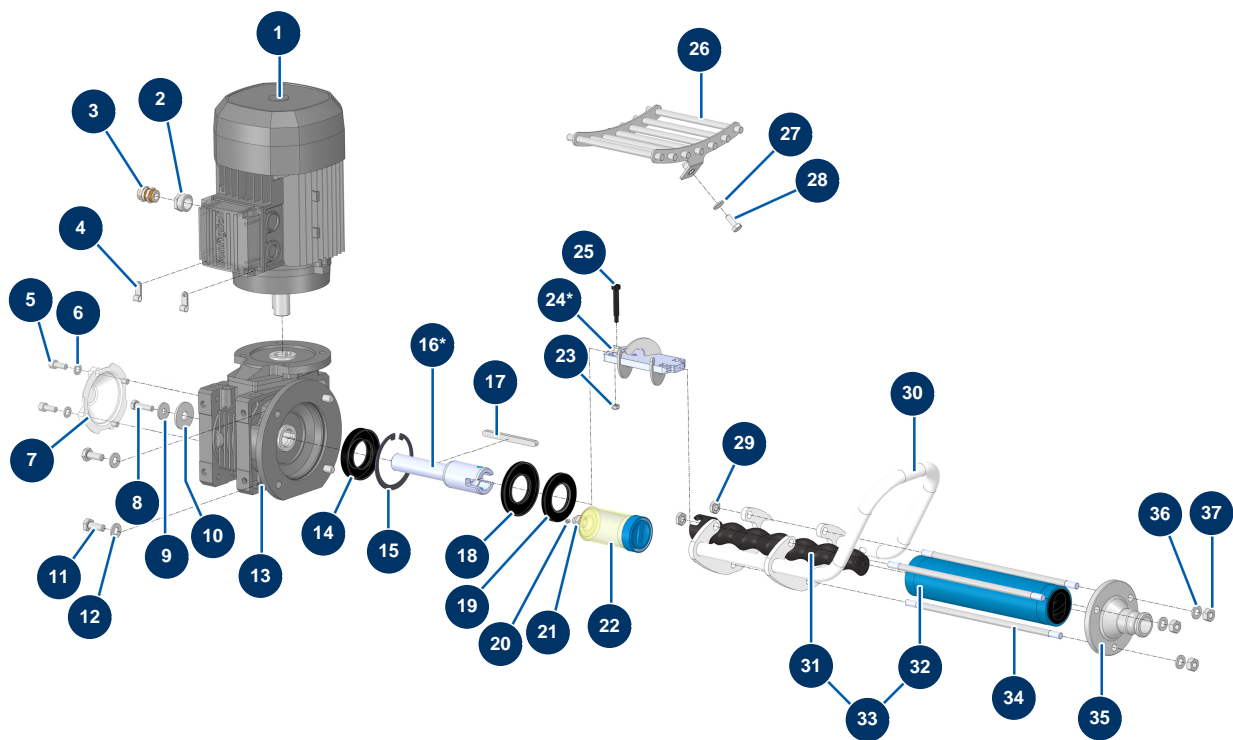


## Intonacatrice DROPPRO 14P - Trasmissione (da 12/2023)



\* Pour les modèles avant septembre 2019, il est impératif de commander ces 2 pièces.  
For models before September 2019, it is mandatory to order this 2 parts.

### Détails des pièces

Pos.	Référence	Désignation
1	30044	Motore elettrico 1,85 kW - T90 - B14 - 1400 rpm - 400V
2	80446	Riduzione premistoppa M 25-11
3	30040	Premistoppa a tenuta ermetica nichelato da 11 CEM
4	90266	Supporto cavo ø 7.9
5	80470	Vite testa cilindrica 8 x 20
6	30256	Rondella stretta ø 8 inox
7	90287	Coperchio plastica riduttore 14 P2 e 24 P
8	30205	Vite THEF 8 x 30
9	30292	Rondella larga ø 8 acciaio inox
10	30294	Rondella larga ø 12 acciaio inox
11	30257	Vite THEF 10 x 25
12	80261	Rondella media ø 10 inox
13	90504	Riduttore di velocità 90° - T63 - R15 - B14/T90

Pos.	Référence	Désignation
14	15219	Guarnizione spi 40 x 75 x 12
15	15244	
16*	M10817	Albero di trasmissione MINIJET 120 accoppiamento a vite
17	90750	Chiavetta 8 x 7 x 100 con estremità rotonda per 24P e PT
18	90726	Guarnizione spi 40 x 80 x 7 per 14P
19	15243	Guarnizione spi 40 x 72 x 7
20	11941	Vite a testa cava con punta piatta 6 x 5 acciaio inox
21	10899	Nipplo bassa pressione 1/8" MaschioD x 1/4" FemminaD
22	90639	Lubrificatore automatico
23	20004	Dado M 6 nylstop
24*	C22978	Biella macchina MINIJET 120
25	90520	Spina vite rotore CP 30
26	C22509	Griglia estraibile DROPPRO 14P & MINIJET 120
27	80260	Rondella media ø 8 inox
28	30273	Vite THEF 8 x 20
29	13979	Dado M10 piatto inox
30	C22982	Maniglia di pompa DROPPRO & MINIJET
31	MI7009107200	Rotore pompa EUROPRO MAP 4 testa fresata
32	MI3F00529300	Statore pompa EUROPRO MAP 4 SX
33	30444	Kit rotore/statore pompa EUROPRO MAP 4
34	10034	Tirante fissaggio EUROPRO MAP 2/3
35	10010	Flangia statore EUROPRO 8 e 14 P blu
36	30280	Rondella stretta ø 10 inox
37	13978	Dado M10 inox