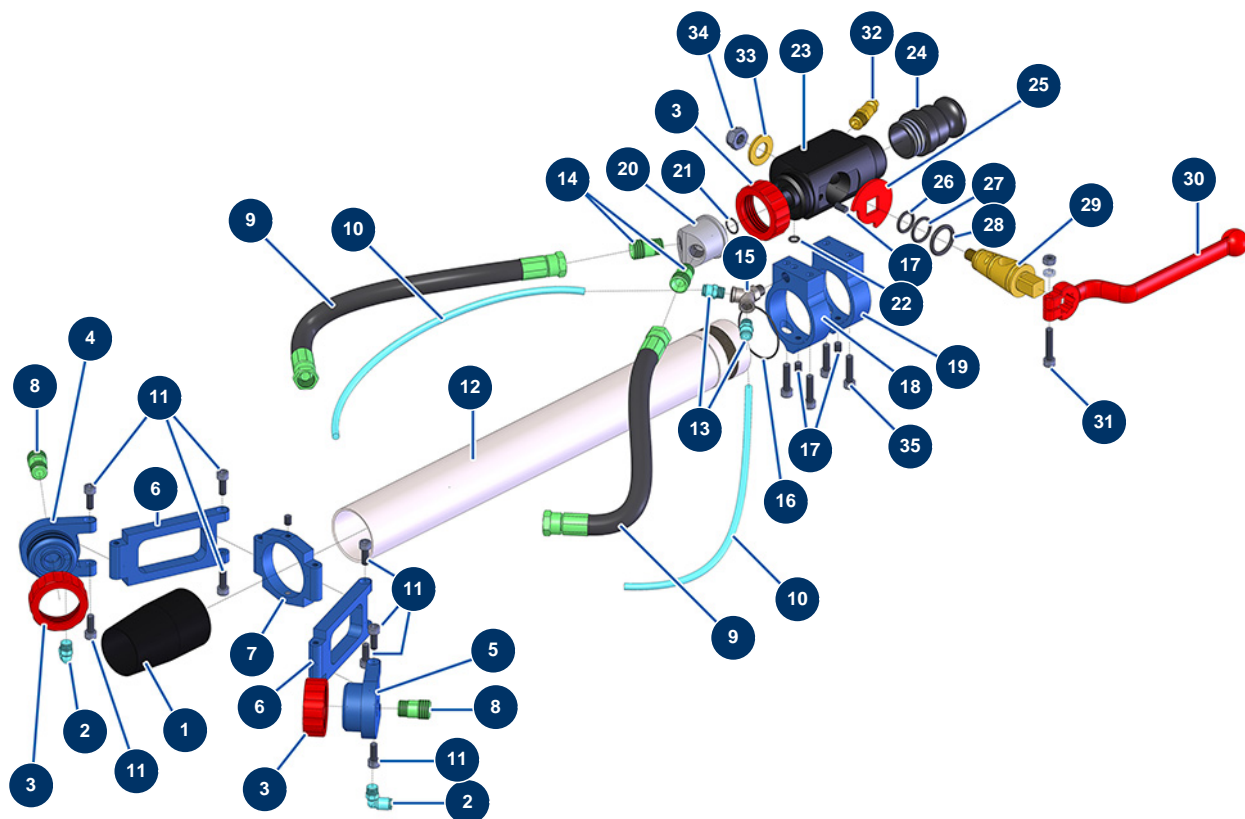


## Lanza cáñamo y cal Ø 50 - 2 cabezas individual - Vista general



### Détails des pièces

Pos.	Référence	Désignation
1	M10153	Reductor salida lanza cáñamo
2	30124	Conexión legris de codo M1/8" ø 6
3	10031	Aro lanza aluminio, rojo
4	M10119	Soporte para boquilla derecha lanza cáñamo
5	M10118	Soporte para boquilla izquierda lanza cáñamo
6	M10155	Extensión boquilla lanza cáñamo
7	M10121	Soporte de articulación 2 cabezas de lanza de cáñamo
8	M10120	Conexión entrada producto para lanza cáñamo
9	12206	Manguera producto lanza para cáñamo ø 10 x 25 cm
10	30403	Tubo poliuretano calibrado ø 4 x 6 negro por metro
11	90157	Tornillo de cabeza cilíndrica M6 x 16 - CP 60
12	M10117	Tubo para lanza cáñamo
13	91038	Conexión legris recta M1/8" ø 6

Pos.	Référence	Désignation
14	M10120	Conexión entrada producto para lanza cáñamo
15	12137	Pieza de Y baja presión M1/8" x F1/8" x F1/8"
16	nous consulter	16
17	30371	Tornillo de cabeza hueca lanza ABS
18	M10124	Soporte cuerpo ABS salida aire lanza cáñamo
19	M10123	Soporte cuerpo ABS lanza de cáñamo
20	M10122	Pieza repartición 2 salidas lanza cáñamo
21	14600	Junta tórica 12 x 1,5
22	14616	Junta tórica 6 x 2
23	M10125	Cuerpo de lanza cáñamo
24	10280	Adaptador aluminio 1" x M 30/150 para lanza 8, 14, 24, CP30
25	10030	Arandela de tope
26	60026	Junta tórica 15,10 x 2,70
27	60027	Junta tórica 18,40 x 2,70
28	60028	Junta tórica 21,30 x 3,60
29	10029	Cono de latón para lanza
30	20003	Empuñadura lanza de codo roja (conexión cuadrada de 14)
31	90153	Tornillo de cabeza cilíndrica 6 x 30
32	80089	Conexión rápida macho rosca exterior 1/4" ø 6
33	10032	Arandela lanza
34	13981	Tuerca M 10 nylstop inox
35	80614	Tornillo de cabeza cilíndrica 6 x 25 inox