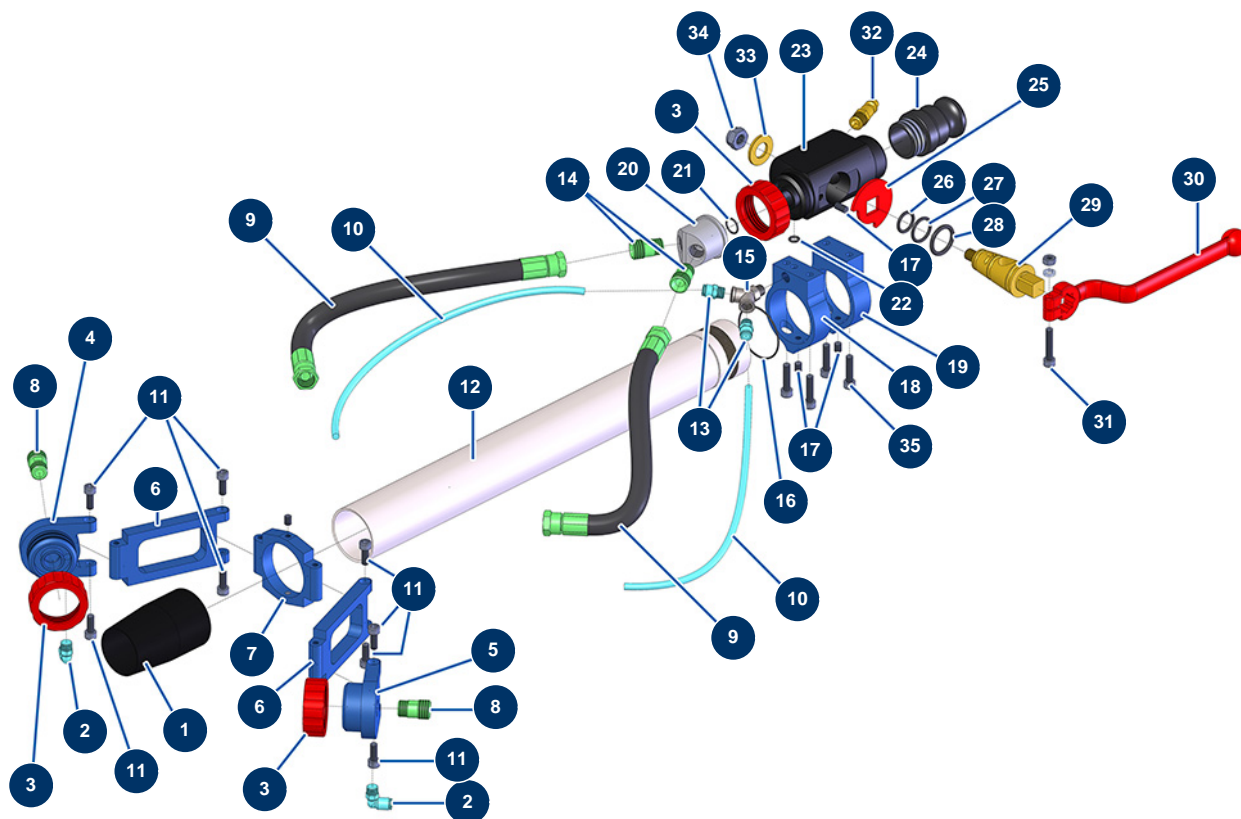


## Lancia canapa e calce Ø 50 - 2 teste singola - Vista generale



### Détails des pièces

| Pos. | Référence | Désignation  |
|------|-----------|--|
| 1    | M10153    | Riduzione uscita lancia canapa                         |
| 2    | 30124     | Attacco legris a gomito M1/8" ø 6                      |
| 3    | 10031     | Ghiera lancia alluminio rossa                          |
| 4    | M10119    | Supporto per ugello destro lancia canapa               |
| 5    | M10118    | Supporto per ugello sinistro lancia canapa             |
| 6    | M10155    | Prolunga ugello lancia canapa                          |
| 7    | M10121    | Supporto di articolazione 2 teste di lancia per canapa |
| 8    | M10120    | Raccordo ingresso prodotto per lancia canapa           |
| 9    | 12206     | Tubo materiale lancia per canapa ø 10 x 25 cm          |
| 10   | 30403     | Tubo in poliuretano calibrato ø 4 x 6 nero al metro    |
| 11   | 90157     | Vite testa cilindrica M6 x 16 - CP 60                  |
| 12   | M10117    | Tubo per lancia canapa                                 |
| 13   | 91038     | Attacco legris dritto M1/8 ø 6                         |

| Pos. | Référence      | Désignation   |
|------|----------------|---|
| 14   | M10120         | Raccordo ingresso prodotto per lancia canapa                  |
| 15   | 12137          | Attacco a Y bassa pressione M1/8" x F1/8" x F1/8"             |
| 16   | nous consulter | 16  |
| 17   | 30371          | Vite testa cava lancia ABS                                    |
| 18   | M10124         | Supporto corpo ABS uscita aria lancia canapa                  |
| 19   | M10123         | Supporto corpo ABS lancia canapa                              |
| 20   | M10122         | Giunto ripartizione 2 uscite lancia canapa                    |
| 21   | 14600          | Guarnizione O-Ring 12 x 1,5                                   |
| 22   | 14616          | Guarnizione O-Ring 6 x 2                                      |
| 23   | M10125         | Corpo lancia canapa   |
| 24   | 10280          | Adattatore alluminio 1" x M 30/150 per lancia 8, 14, 24, CP30 |
| 25   | 10030          | Rondella di arresto   |
| 26   | 60026          | Guarnizione O-Ring 15,10 x 2,70                               |
| 27   | 60027          | Guarnizione O-Ring 18,40 x 2,70                               |
| 28   | 60028          | Guarnizione O-Ring 21,30 x 3,60                               |
| 29   | 10029          | Cono in ottone per lancia                                     |
| 30   | 20003          | Impugnatura lancia a gomito rossa (attacco quadro da 14)      |
| 31   | 90153          | Vite testa cilindrica 6 x 30                                  |
| 32   | 80089          | Attacco rapido maschio filetto esterno 1/4" ø 6               |
| 33   | 10032          | Rondella lancia   |
| 34   | 13981          | Dado M 10 nylstop inox  |
| 35   | 80614          | Vite testa cilindrica 6 x 25 inox                             |