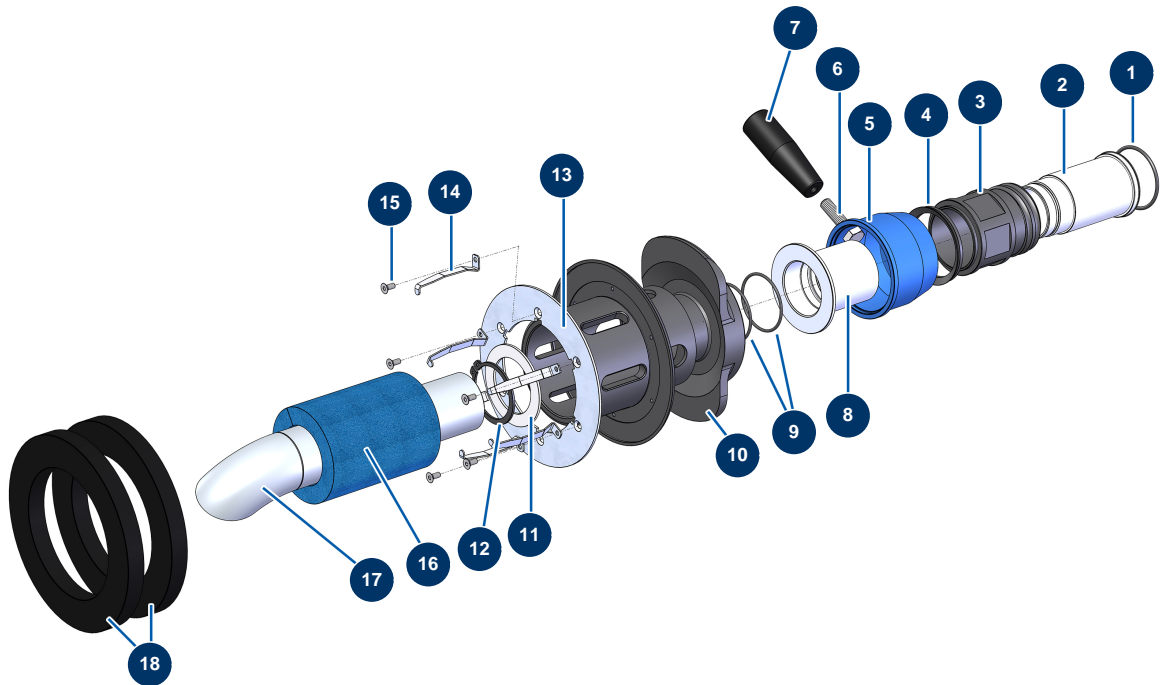


Einzelne Blasma Maschinenlanze - Gesamtansicht



Détails des pièces

| Pos. | Référence | Désignation |
|------|-----------|-----------------------|
| 1 | 14615 | O-Ring 53,64 x 2,62 |
| 2 | M10181 | 2 |
| 3 | M10172 | 3 |
| 4 | VA60 | 4 |
| 5 | M10173 | 5 |
| 6 | 30259 | THEF-Schraube 10 x 40 |
| 7 | 6136035 | |
| 8 | M10179 | 8 |
| 9 | 14614 | O-Ring 48 x 2 |
| 10 | M10175 | 10 |
| 11 | M10177 | 11 |
| 12 | CE48 | 12 |
| 13 | C21445 | 13 |

| Pos. | Référence | Désignation |
|------|-----------|--------------------------------|
| 14 | M10178 | Feder Lanze zum Einblasen |
| 15 | 310001 | Senkkopfschraube 4 x 10 |
| 16 | 12287 | Schaumstofffilter Einblaslanze |
| 17 | M10180 | 17 |
| 18 | M10360 | Gitterkeilring Einblaslanze |