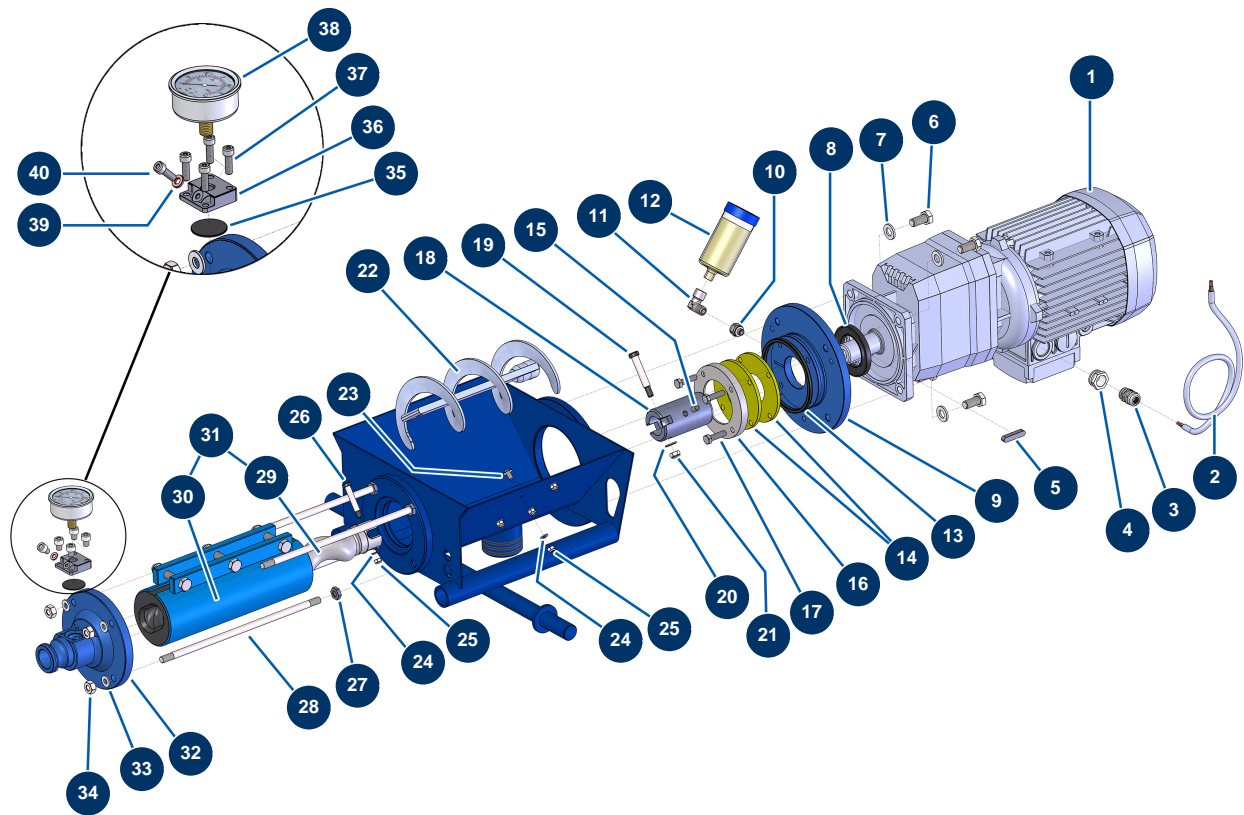


Beschichtungsmaschine COMPACT-PRO 20 - Getriebe



Détails des pièces

| Pos. | Référence | Désignation |
|------|-----------|--|
| 1 | 12059 | Getriebemotor 1,5 kW - TC322 - R18,1 - 1400 upm - 400V |
| 2 | 90606 | Abgeschirmtes Kabel 4 x 1,5 pro Meter |
| 3 | 30082 | 11er wasserdicht vernickelte Stopfbüchse |
| 4 | 80446 | Reduktion Stopfbüchse M 25-11 |
| 5 | 11999 | Passfeder 8 x 7 x 40 mit rundem Ende |
| 6 | 12251 | THEF-Schraube 12 x 25 |
| 7 | 30281 | Schmale Unterlegscheibe ø 12 Edelstahl |
| 8 | 70107 | Spi-Dichtung 50 x 80 x 8 für 24P, 24PT, MPE300, COMPACT-PRO 30 |
| 9 | 11334 | Abstandshalterflansch Motor COMPACT-PRO |
| 10 | 10899 | Niederdrucknippel 1/8" Männlich D x 1/4" Weiblich D |
| 11 | 30121 | Niederdruckbogen 90° 1/4" MännlichC x 1/4" WeiblichD |
| 12 | 90639 | Automatischer Schmiernippel |
| 13 | 11337 | Dichtung 4 Flanschlapen Abstandshalter COMPACT-PRO 30 |

| Pos. | Référence | Désignation |
|------|--------------|---|
| 14 | 11300 | Behälterbodendichtung COMPACT-PRO 30 |
| 15 | 11360 | Inbusschraube 8 x 16 |
| 16 | M10190 | Stützscheibe Dichtung COMPACT-PRO 30 |
| 17 | 30205 | THEF-Schraube 8 x 30 |
| 18 | 11336 | Getriebewelle CP 20, 30 & 40 |
| 19 | 11359 | Stift Getriebewellenschraube CP 30 |
| 20 | 80260 | Mittlere Unterlegscheibe ø 8 Edelstahl |
| 21 | 13980 | Mutter M 8 Nylstop Inox |
| 22 | 11357 | Maschinenpleuelstange CP 30 bis 50 |
| 23 | 14089 | 23 |
| 24 | 70087 | Schmale Unterlegscheibe ø 6 Edelstahl |
| 25 | 14217 | Mutter M 6 Nylstop Inox |
| 26 | 90520 | Stift Schraube Rotor CP 30 |
| 27 | 10140 | Mutter M 10 Flach |
| 28 | 60010 | Fixierbügel EUROPRO MAP 5/6 |
| 29 | MI7009107300 | Rotorpumpe EUROPRO MAP 5/6 Kopf vom Typ CP30 |
| 30 | MI3F00529400 | Statorpumpe EUROPRO MAP 6 D8-1,5 regulierbar |
| 31 | 30446 | Rotor/Statorpumpe-Kit EUROPRO MAP 6 |
| 32 | 90125 | Statorflansch EUROPRO 24 P und COMPACT-PRO 30 |
| 33 | 80261 | Mittlere Unterlegscheibe ø 10 Edelstahl |
| 34 | 13978 | Mutter M 10 Inox |
| 35 | MI4920006000 | Membran |
| 36 | M10079 | Käfigdeckel MIXPRO 14 |
| 37 | 90996 | Zylinderkopfschraube 6 x 20 Edelstahl |
| 38 | 80070 | Axialmanometer 1/4" konisch Öl 50 mm 0 bis 60 bar |
| 39 | 12765 | Kupferdichtung Pumpenspitze JETPRO 80 |
| 40 | 12625 | Zylinderkopfschraube 6 x 8 |