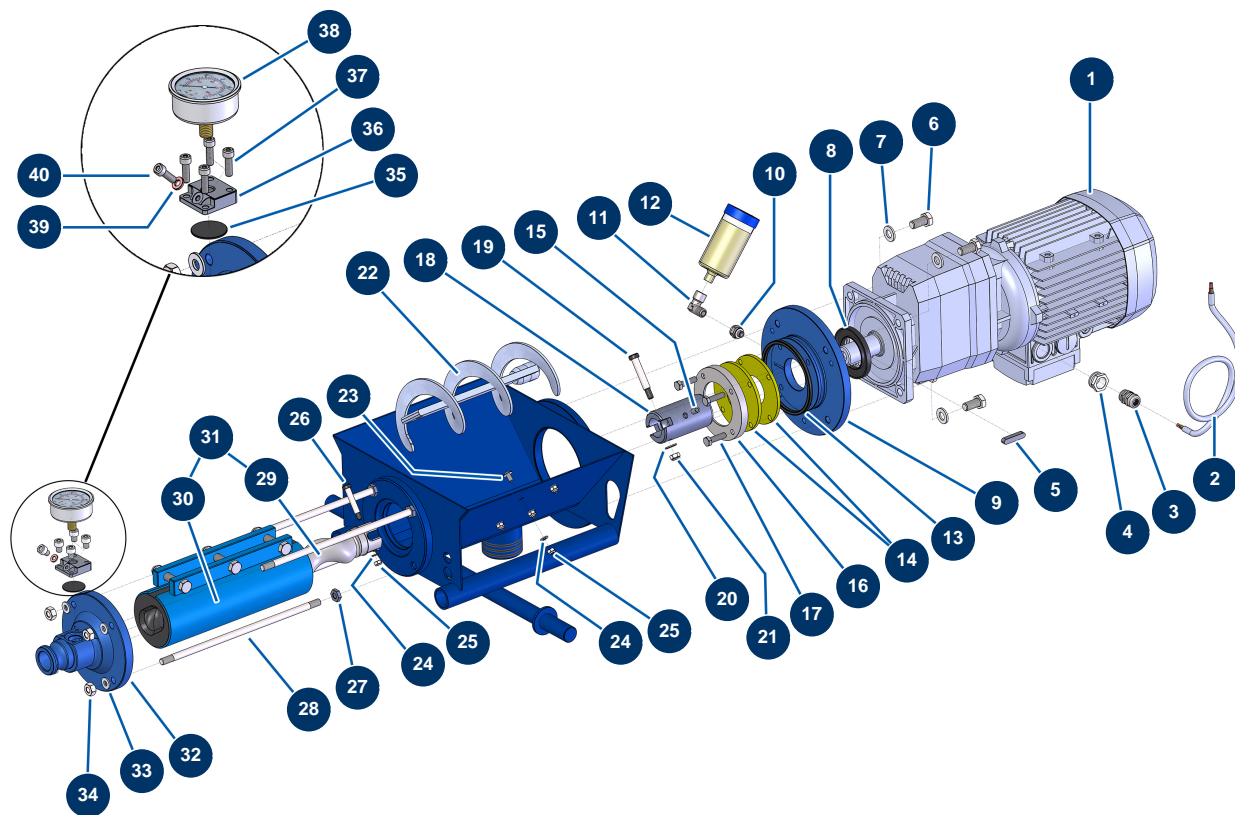


## Máquina de proyección COMPACT-PRO 20 - Transmisión



### Détails des pièces

| Pos. | Référence | Désignation  |
|------|-----------|--|
| 1    | 12059     | Motorreductor 1,5 kW - TC322 - R18,1 - 1400 rpm - 400V           |
| 2    | 90606     | Cable apantallado 4 x 1,5 por metro                              |
| 3    | 30082     | Prensaestopa estanco niquelado de 11                             |
| 4    | 80446     | Reductor prensaestopa M 25-11                                    |
| 5    | 11999     | Chaveta 8 x 7 x 40 con extremo redondo                           |
| 6    | 12251     | Tornillo THEF 12 x 25  |
| 7    | 30281     | Arandela estrecha ø 12 inox                                      |
| 8    | 70107     | Sello de vacío 50 x 80 x 8 para 24P,24PT, MPE300, COMPACT-PRO 30 |
| 9    | 11334     | Brida distanciador motor COMPACT-PRO                             |
| 10   | 10899     | Niple baja presión 1/8" MachoD x 1/4" HembraD                    |
| 11   | 30121     | Codo baja presión 90° 1/4" MachoC x 1/4" HembraD                 |
| 12   | 90639     | Lubricador automático  |
| 13   | 11337     | Junta de 4 lóbulos de brida espaciadora COMPACT-PRO 30           |

| Pos. | Référence    | Désignation  |
|------|--------------|--|
| 14   | 11300        | Junta parte inferior del depósito COMPACT-PRO 30             |
| 15   | 11360        | Tornillo de cabeza hueca M 8 x 16                            |
| 16   | M10190       | Arandela de apoyo junta COMPACT-PRO 30                       |
| 17   | 30205        | Tornillo THEF 8 x 30   |
| 18   | 11336        | Eje de transmisión CP 20, 30 y 40                            |
| 19   | 11359        | Pasador tornillo eje de transmisión CP 30                    |
| 20   | 80260        | Arandela media ø 8 inox                                      |
| 21   | 13980        | Tuerca M 8 nylstop inox                                      |
| 22   | 11357        | Biela máquina CP 30 a 50                                     |
| 23   | 14089        | 23   |
| 24   | 70087        | Arandela estrecha ø 6 inox                                   |
| 25   | 14217        | Tuerca M 6 nylstop inox                                      |
| 26   | 90520        | Pasador tornillo rotor CP 30                                 |
| 27   | 10140        | Tuerca M 10 plana  |
| 28   | 60010        | Tirante fijación EUROPRO MAP 5/6                             |
| 29   | MI7009107300 | Rotor bomba EUROPRO MAP 5/6 cabeza tipo CP30                 |
| 30   | MI3F00529400 | Stator bomba EUROPRO MAP 6 D8-1,5 ajustable                  |
| 31   | 30446        | Kit rotor/stator bomba EUROPRO MAP 6                         |
| 32   | 90125        | Brida stator EUROPRO 24 P y COMPACT-PRO 30                   |
| 33   | 80261        | Arandela media ø 10 inox                                     |
| 34   | 13978        | Tuerca M10 inox  |
| 35   | MI4920006000 | Membrana   |
| 36   | M10079       | Tapa MIXPRO 14   |
| 37   | 90996        | Tornillo de cabeza cilíndrica 6 x 20 inox                    |
| 38   | 80070        | Manómetro axial 1/4" r. cónica aceite 50 mm desde 0 a 60 bar |
| 39   | 12765        | Junta de cobre soporte bomba JETPRO 80                       |
| 40   | 12625        | Tornillo de cabeza cilíndrica 6 x 8                          |