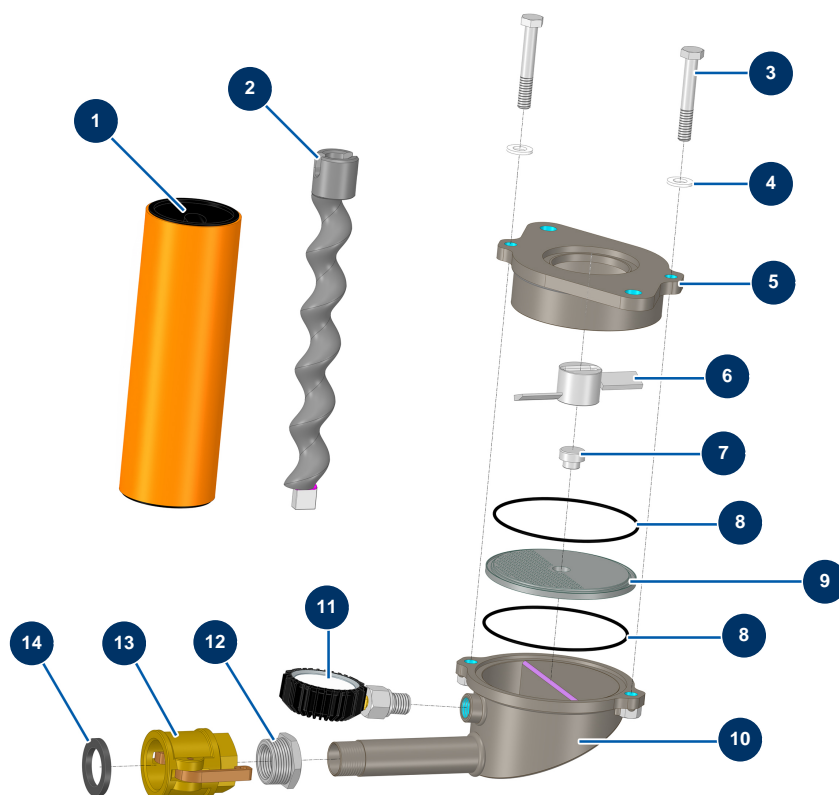


## Hélice potenciado dinámico SurMix 28-50 - Vista general



### Détails des pièces

Pos.	Référence	Désignation
1	MI3F00501300	Stator bomba MIXER 26 D4-2
2	MI7009310100	Rotor bomba MIXER 26 D4-2 con pivote 20 x 10 x 40 Surmixer MIXER
3	12442	Tornillo THPF 12 x 80
4	30281	Arandela estrecha ø 12 inox
5	C24244C	
6	C23941C	
7	M10897LP	
8	15302	Junta tórica 130 x 3
9	M10900LP	
10	C23940C	
11	MI3G00100301	
12	80157	Reducción baja presión 1"1/4 MachoC x 1" HembraD
13	11951	Conexión tipo levas acero 1"1/4 rosca interior 1"1/4

<b>Pos.</b>	<b>Référence</b>	<b>Désignation</b>
14	12839	Junta conexión tipo levas acero desde 35 - CP 60