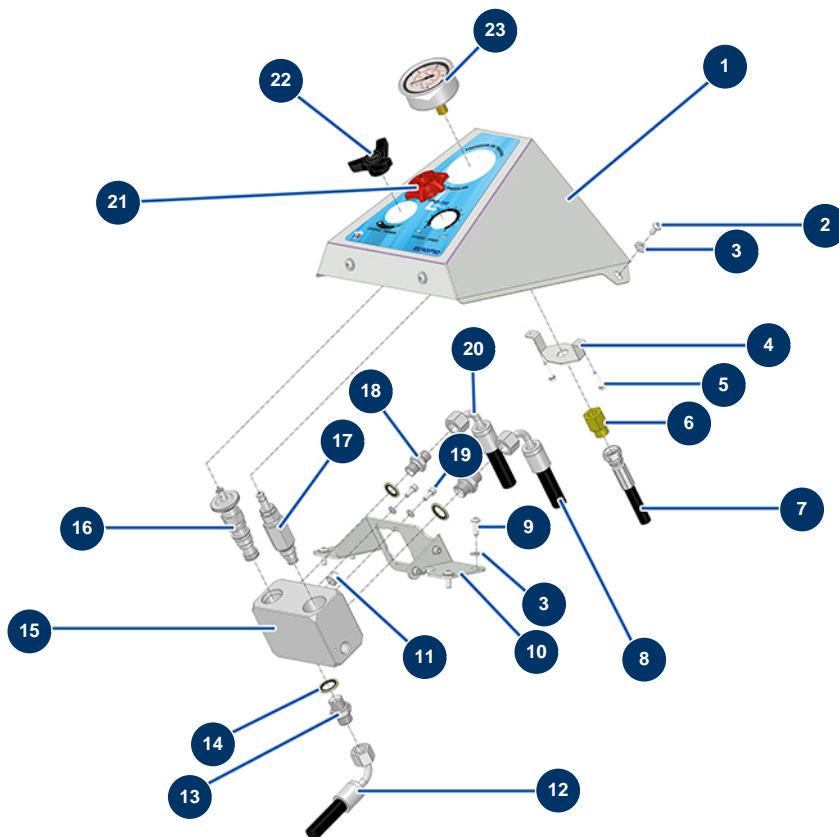


## Trazador de líneas airless HYDROLINE L autopropulsado - Panel de control



### Détails des pièces

Pos.	Référence	Désignation
1	C23698	
2	13197	Tornillo de cabeza abombada M 6 x 12 acero inoxidable
3	80259	Arandela media ø 6
4	C23717CST	
5	20376	Tornillo THEF 4 x 20
6	80326	Niple alta presión 3/8" MachoD x 1/4" HembraC
7	51438	
8	51505	
9	11145	Tornillo de cabeza cilíndrica redonda 6 x 16 inox
10	C23659CST	
11	12576	Tapón sin cabeza alta presión 1/4" MachoC
12	51503	
13	90698	Niple alta presión 3/8" MachoD x 3/8" MachoD

<b>Pos.</b>	<b>Référence</b>	<b>Désignation</b>
14	91031	Junta de reborde de acero para tornillo hueco 3/8
15	M10891	
16	51510	
17	51512	
18	90703	Niple alta presión 1/4" MachoD x 1/4" MachoD
19	90161	Tornillo de cabeza cilíndrica 5 x 12 inox
20	51504	
21	M10231	Volante de válvula aguja MIXPRO 14
22	51511	
23	90433	Manómetro axial 1/4" r. cónica aceite 63 mm desde 0 a 400 bar