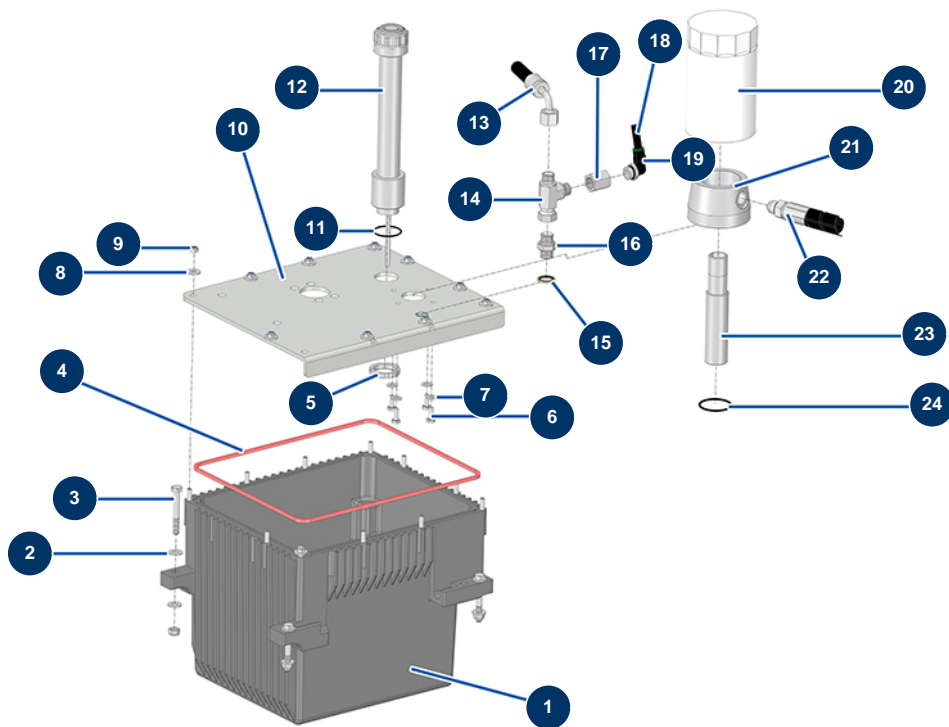


Selbstfahrende Airless Plottermaschine HYDROLINE L - Hydraulischer Tank



Détails des pièces

Pos.	Référence	Désignation
1	51416	
2	80260	Mittlere Unterlegscheibe \varnothing 8 Edelstahl
3	11799	THPF-Schraube 8 x 60
4	51425	
5	51422	
6	12069	THEF-Schraube 6 x 16
7	80259	Mittlere Unterlegscheibe \varnothing 6
8	30291	Große Unterlegscheibe \varnothing 6
9	20004	Mutter M 6 Nylstop
10	C23716	10
11	51424	O-Ring für Hydraulikölmessgerät der HYDROLINE- Markiermaschine
12	51415	
13	51506	

Pos.	Référence	Désignation
14	20104	Drehendes Hochdruck T-Stück 3/8" Männlich D x 3/8" Männlich D x 3/8" Weiblich
15	91031	Stahldichtung für die Lippenhohlschraube 3/8"
16	90698	Hochdrucknippel 3/8" Männlich D x 3/8" Männlich D
17	90745	Hochdrucknippel 3/8" Weiblich C x 3/8" Weiblich C
18	30405	Kalibrierter Polyurethanschlauch ø 7,5 x 10 schwarz pro Meter
19	14778	Sofortige Verbindung Winkel M3/8 zylindrisch ø 10
20	51413	
21	51414	
22	51436	
23	51421	
24	51423	O-Ring für Hydraulikölfilter, Markiermaschine HYDROLINE