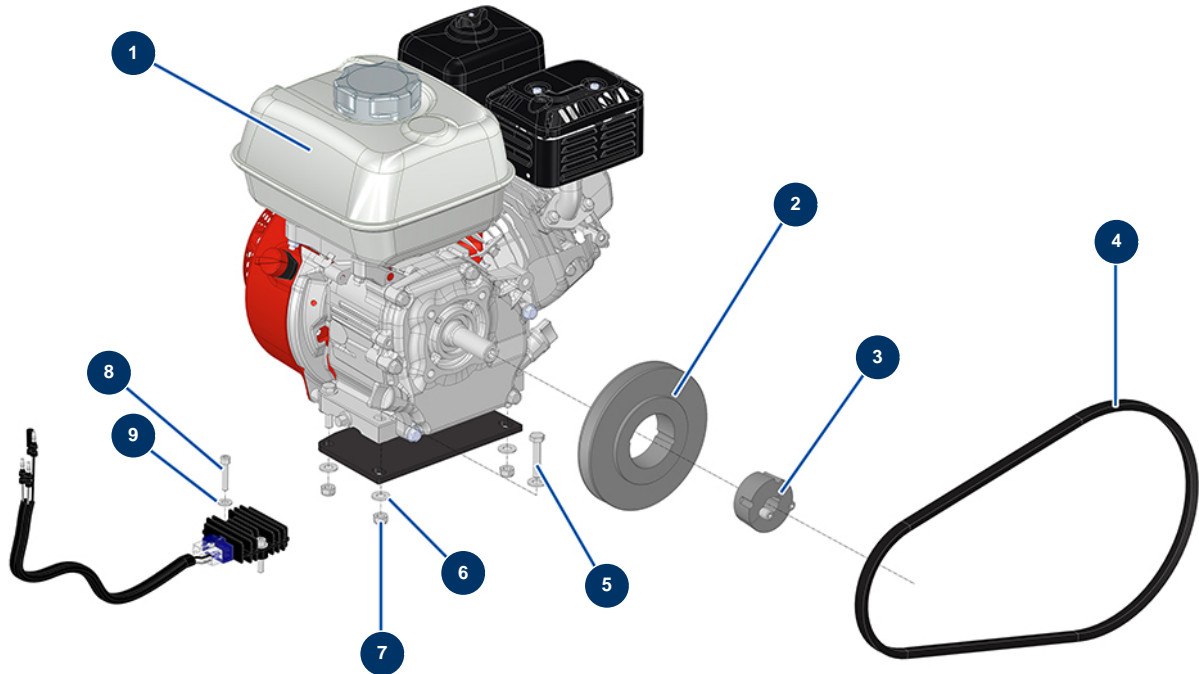


Trazador de líneas airless HYDROLINE L - Motorización



Détails des pièces

Pos.	Référence	Désignation
1	14929	Motor térmico HONDA GX 160
2	15253	Polea de 13 sin cubo ø 85
3	90760	Cubo extraíble ø 3/4" para 1610
4	13590	Correa trapezoidal 13 x 8 LI0965 LP0995 LA1015
5	30250	Tornillo THEF 8 x 40
6	80260	Arandela media ø 8 inox
7	90127	Tuerca M 8 nylstop
8	90153	Tornillo de cabeza cilíndrica 6 x 30
9	80259	Arandela media ø 6