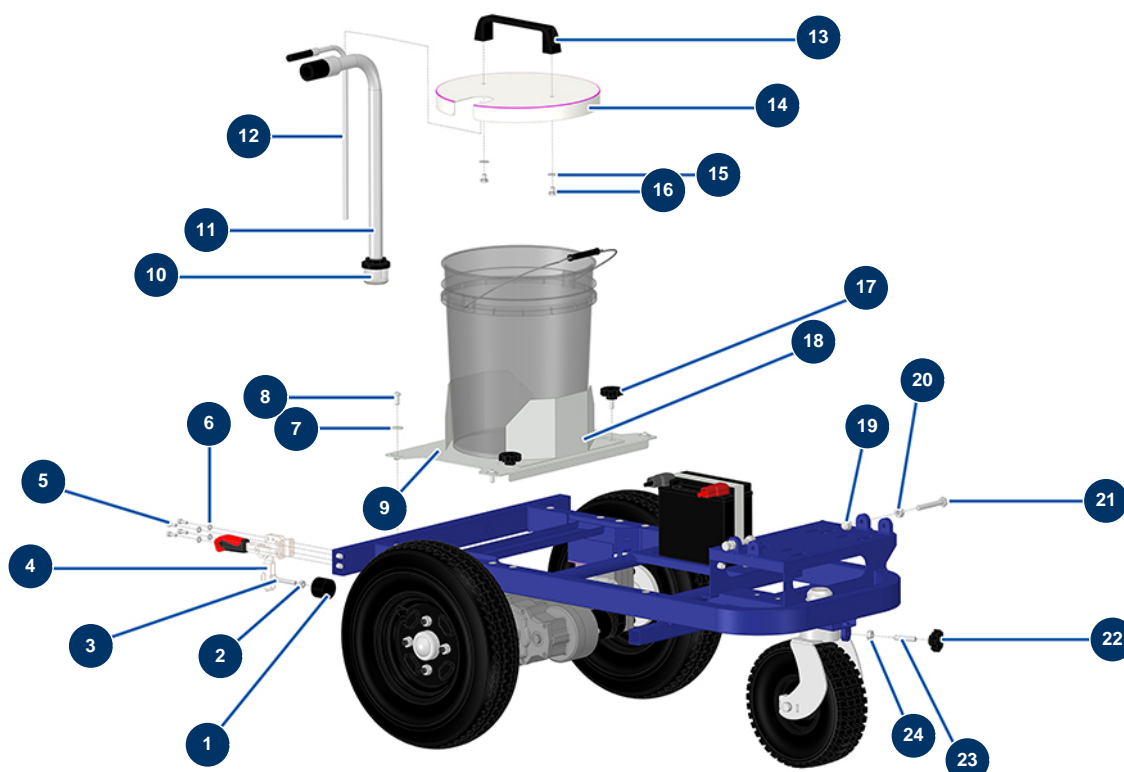


Machine à tracer airless HYDROLINE L autotractée - 2 pistolets - Châssis



Détails des pièces

Pos.	Référence	Désignation
1	13963	Butée \varnothing 40 x 30 taraudé M8
2	14075	Ecrou M 8 inox
3	14930	Vis THEF 8 x 80
4	12142	Sauterelle verrouillage trappe produit MIXPRO 100
5	90157	Vis tête cylindrique 6 x 16 - CP 60
6	70087	Rondelle étroite \varnothing 6 inox
7	30292	Rondelle large \varnothing 8 inox
8	12111	Vis tête cylindrique bombée 8 x 20 inox
9	C23664	9
10	40051	Crépine aspiration 3/4"F 10 mailles
11	51509	Canne aspiration machine à tracer HYDROLINE
12	14244	12
13	1042523	Poignée grille CP 60

Pos.	Référence	Désignation
14	C23708	14
15	80260	Rondelle moyenne ø 8 inox
16	30298	Vis THEF 8 x 10
17	11514	Volant plastique M8 x 20
18	C23665	Platine serrage seau machine à tracer HYDROLINE
19	90449	Ecrou borgne M 10
20	90453	Ecrou M 10
21	12163	Vis THEF 10 x 70 inox
22	13432	Volant plastique M10
23	M10851	23
24	13978	Ecrou M 10 inox