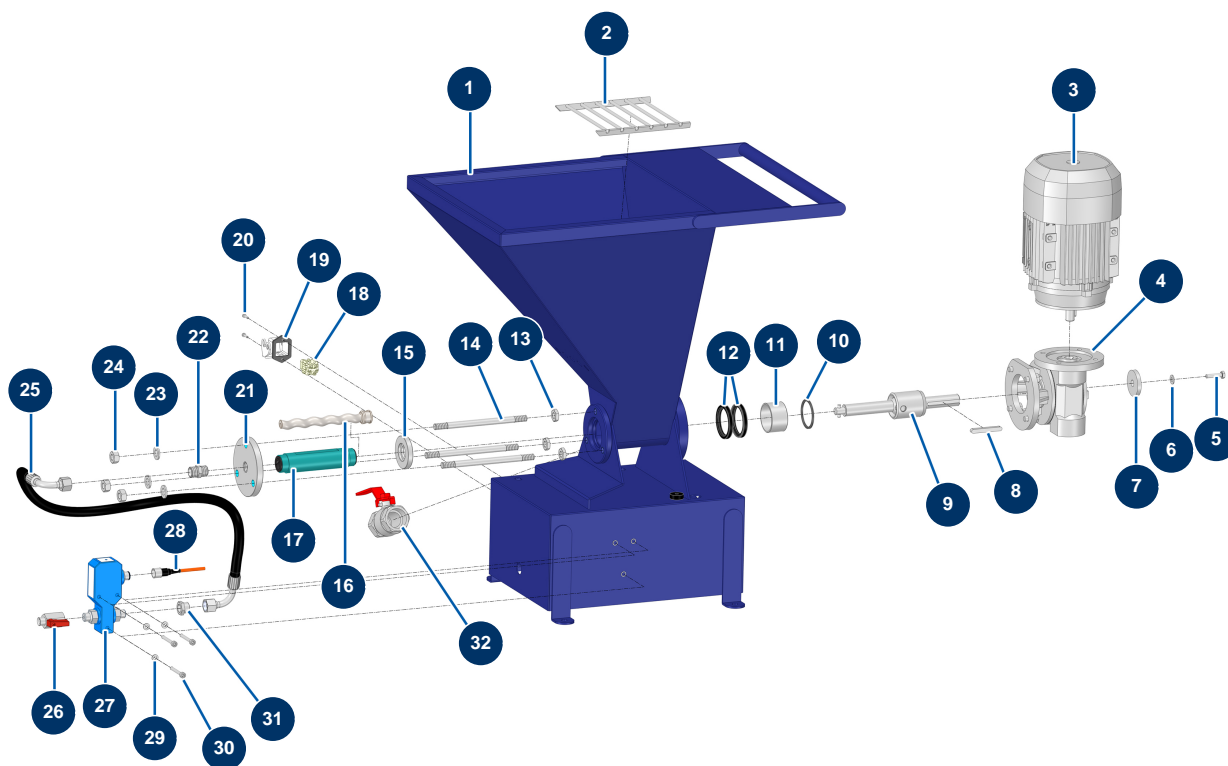


Machine dosage bi composant TWINMIX - Machine durcisseur



Détails des pièces

Pos.	Référence	Désignation
1	C24039	1
2	C24041	2
3	30008	Moteur électrique 0,55 kW - T71 - B14 -1400 trs - 400V
4	30042	Réducteur vitesse 90° - T40 - R30 - B14/T71
5	14218	Vis THEF 6 x 25 inox
6	80259	Rondelle moyenne ø 6 inox
7	C22885	7
8	90751	Clavette 6 x 6 x 50 à bout rond pour 4P
9	15329	Arbre transmission TWINMIX 4 P complet
10	30351	Joint cage à graisse EUROPRO 4 P
11	60011	Cage graisse EUROPRO 4 P
12	70062	Joint spi 40 x 52 x 7 pour 4,6,8P, AG, MPE, 7000z, 9000z
13	13979	Ecrou M 10 plat inox

Pos.	Référence	Désignation
14	M10914	Tirant fixation 9S3 machine TWINMIX
15	M10916	Bague adaptation stator 9S3 machine TWINMIX
16	MI7009265200	Rotor pompe EUROPRO MAP 12 inox
17	MI3F00509800	Stator pompe EUROPRO MAP 12 VITON RAL9005
18	11914	Insert femelle 4 P + T cardeuse
19	11915	Embase isolante 3 p + T - 1 levier cardeuse
20	12249	Vis tête cylindrique 3 x 12
21	M10917	Bride stator 9S3
22	30367	Mamelon BP 3/8" MâleC x 3/8" MâleC
23	30280	Rondelle étroite ø 10 inox
24	13978	Ecrou M 10 inox
25	15383	Tuyau sortie pompe 4P vers débitmètre machine TWINMIX
26	30135	Vanne mini lux 1/4"
27	15322	Débitmètre G1/4 24VDC machine dosage bicomposant TWINMIX
28	12409	Connecteur femelle droit M12 câble 2 m
29	70085	Rondelle étroite ø 5
30	11881	Vis M5 x 40 tête ponceuse
31	90242	Réduction BP 3/8" MâleC x 1/4" FemelleD
32	70031	Vanne purge EUROPRO 4-6-8-14 P, MPE, AG, 7000z, 9000z