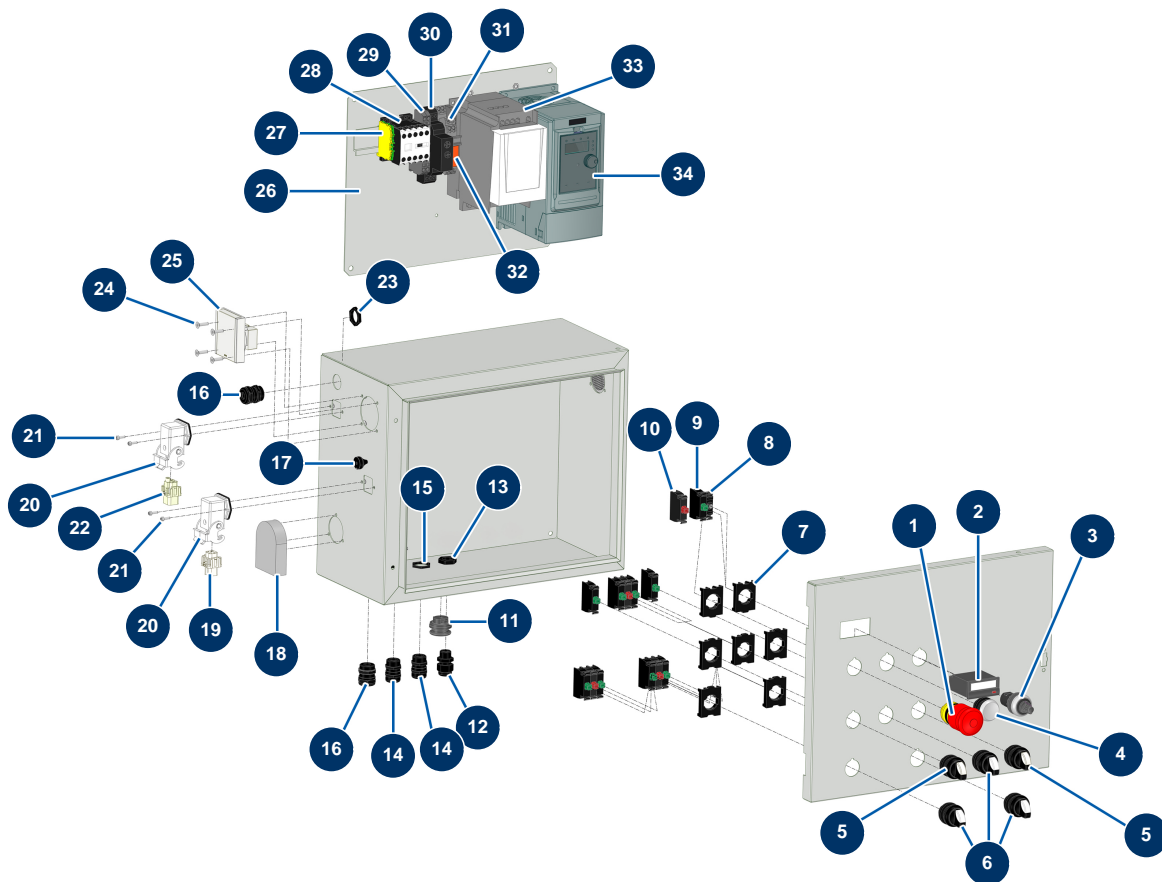


Zwei-Komponenten-Dosiermaschine TWINMIX - Elektrischer Schaltkasten



Détails des pièces

Pos.	Référence	Désignation
1	90727	Notaus-Taste zum Einhängen - CP 60
2	11968	
3	80645	Vollständiges Potentiometer der Projektionsmaschine ab März 2003
4	30035	Transparenter Impulsanzeigeknopf
5	30025	2-Positionen-Knopf
6	90731	3-Positionen-Knopf
7	30036	3-Kontakt-Bügel
8	14665	Led-Glühbirne 24 VDC mehrfarbig
9	30028	Kontakt geschlossen nur grün
10	30356	Kontakt offen nur rot
11	12022	Kastentürverschluss-Taste
12	1002837	Wasserdicht Stopfbüchse PG 09
13	1002838	PG 9-Stopfbuchsenmutter

Pos.	Référence	Désignation
14	30082	11er wasserdicht vernickelte Stopfbüchse
15	30060	11er Stopfbuchsenmutter
16	80448	Wasserdicht Stopfbüchse M 20
17	11563	Kautschuk-Stopfbüchse grau M 12
18	K008274	
19	11912	Weiblicher Einsatz 3 P + T Blasmuschine
20	12543	Isolierender Bogensockel 3 p + G - 1 Hebel
21	310011	Zylinderkopfschraube 3 x 10
22	11914	Weiblicher Einsatz 4 P + T Blasmuschine
23	11197	M20-Stopfbuchsenmutter
24	13912	Senkkopfschraube 4 x 16
25	90489	Einbausteckdose 2P + T mit grauer Klappe
26	C23463C	
27	30038	Gelber und grüner Leiterblock 6 mm ²
28	30011	Spulenschütz 230 Volt für Spritzmaschine
29	80482	Grauer Leiterblock 6 mm ²
30	MI3C03750400	2-Draht-Timer mit Verzögerung 24/230AC/DC
31	12751	Minianpassstück Relaissockel
32	13140	Miniaturrelais steckbar 24V VDC - 2RT
33	12098	Geschwindigkeitsregler 230 V - 0,55 KW
34	80459	Geschwindigkeitsregler 230 V - 2.2 KW